

# Boletín estadístico del personal al servicio de la Comunidad Autónoma de Aragón.

Explotación de la base de datos SIRHGA

Diciembre 2020

# Boletín estadístico del personal al servicio de la Comunidad Autónoma de Aragón.

## Explotación de la base de datos SIRHGA

### 1 Evolución de efectivos

- 1.1. Nº de empleados según unidad organizativa y sexo.
- 1.2. Nº de empleados según territorio y sexo.
- 1.3. Tasa de variación interanual según territorio y sexo. (%)

### 2 Datos sociodemográficos

- 2.1. Nº de empleados según sexo y provincia.
- 2.2. Nº de empleados según grupo de edad y sexo.
- 2.3. Edad media de los empleados según sexo y provincia.

### 3 Datos según relación con la Administración

- 3.1. Nº de empleados según adscripción departamental y sexo.
- 3.2. Nº de empleados según colectivo y sexo.
- 3.3. Nº de empleados según tipo de personal y sexo.
- 3.4. Nº de empleados según condición de fijo o temporal y sexo.
- 3.5. Nº de empleados según nivel formativo (Grupo) y sexo.
- 3.6. Nº de empleados según antigüedad (en trienios) y sexo.
- 3.7. Personal laboral según tipo de contrato y sexo.
- 3.8. Nº de empleados según tipo de jornada y sexo.
- 3.9. Nº de empleados según grado de ocupación y sexo.
- 3.10. Nº de empleados según tengan o no reducción de jornada y sexo.
- 3.11. Nº de empleados con reducción de jornada según tipo y sexo.
- 3.12. Nº de empleados según tengan o no reducción de jornada y sexo.
- 3.13. Nº de empleados según tipo de destino, colectivo y vinculación temporal.
- 3.14. Nº de empleados según grupo de cotización a la Seguridad Social o mutualidad y sexo.
- 3.15. Nº de empleados según tramo salarial anual y sexo.

### 4 Datos administrativos y salariales, según Departamentos.

- 4.1. Presidencia del Gobierno
  - 4.1.1 - Nº de empleados según tipo de personal y sexo.
  - 4.1.2 - Nº de empleados según tramo salarial anual y sexo.
- 4.2. Vicepresidencia del Gobierno
  - 4.2.1 - Nº de empleados según tipo de personal y sexo.
  - 4.2.2 - Nº de empleados según tramo salarial anual y sexo.

## **4 Datos administrativos y salariales, según Departamentos. (Continuación)**

- 4.3. Dpto. Presidencia y Relaciones Institucionales
  - 4.3.1 - Nº de empleados según tipo de personal y sexo.
  - 4.3.2 - Nº de empleados según tramo salarial anual y sexo.
- 4.4. Dpto. Hacienda y Administración Pública
  - 4.4.1 - Nº de empleados según tipo de personal y sexo.
  - 4.4.2 - Nº de empleados según tramo salarial anual y sexo.
- 4.5. Dpto. Economía, Planificación y Empleo
  - 4.5.1 - Nº de empleados según tipo de personal y sexo.
  - 4.5.2 - Nº de empleados según tramo salarial anual y sexo.
- 4.6. Dpto. Vertebración del Territorio, Movilidad y Vivienda
  - 4.6.1 - Nº de empleados según tipo de personal y sexo.
  - 4.6.2 - Nº de empleados según tramo salarial anual y sexo.
- 4.7. Dpto. Ciudadanía y Derechos Sociales
  - 4.7.1 - Nº de empleados según tipo de personal y sexo.
  - 4.7.2 - Nº de empleados según tramo salarial anual y sexo.
- 4.8. Dpto. Agricultura, Ganadería y Medio Ambiente
  - 4.8.1 - Nº de empleados según tipo de personal y sexo.
  - 4.8.2 - Nº de empleados según tramo salarial anual y sexo.
- 4.9. Dpto. Ciencia, Universidad y Sociedad del Conocimiento
  - 4.9.1 - Nº de empleados según tipo de personal y sexo.
  - 4.9.2 - Nº de empleados según tramo salarial anual y sexo.
- 4.10. Dpto. Educación, Cultura y Deporte
  - 4.10.1 - Nº de empleados según tipo de personal y sexo.
  - 4.10.2 - Nº de empleados según tramo salarial anual y sexo.
- 4.11. Dpto. Sanidad
  - 4.11.1 - Nº de empleados según tipo de personal y sexo.
  - 4.11.2 - Nº de empleados según tramo salarial anual y sexo.
- 4.12. Dpto. Industria, Competitividad y Desarrollo Empresarial
  - 4.12.1 - Nº de empleados según tipo de personal y sexo.
  - 4.12.2 - Nº de empleados según tramo salarial anual y sexo.

## Notas metodológicas

Este boletín es el resultado de la explotación de los datos contenidos en el programa SIRHGA (Sistema Integrado de Recursos Humanos del Gobierno de Aragón) a fecha 31 de diciembre de 2020.

### Ámbito de medición

Se realiza la extracción de los registros del personal que a dicha fecha se encuentran en situación "Activa" o "Prestación de Servicios" o "Comisión de Servicios Interadministrativa", excluyéndose el personal que se encuentra cedido en comisión de servicios interadministrativa en otra administración pública, recogiendo todas las variables que se han considerado de interés estadístico.

Se debe tener en cuenta que el sistema SIRHGA está limitado en cuanto a que no todos los organismos y áreas de la Administración Autonómica lo usan para el control de su personal. En lo referente a las Entidades de Derecho Público que gestionan de manera independiente los recursos humanos con los que cuentan, se ha recogido de manera complementaria de forma que pudiera incorporarse a este boletín. En este boletín se ha utilizado la estructura departamental vigente tras la aprobación publicada mediante Decreto 93/2019 de 8 de agosto de 2019 de la presidencia del Gobierno de Aragón.

Se excluyen, aún estando registrados en el sistema, los Secretarios de Paz y personal externo del Departamento de Presidencia y Justicia.

La explotación de datos a nivel departamento, se realiza contemplando la inclusión de los Organismos Autónomos y Entidades de Derecho Público correspondientes a su adscripción. (Bloque 4)

En el momento de la elaboración de este Boletín no se disponía de la información actualizada de las estructuras de los Departamentos y por lo tanto, del personal según direcciones generales. Este boletín ofrece de forma alternativa una nueva tabla 4."D".1 en sustitución a la que venía siendo habitual (Nº de empleados según unidad organizativa).

### Tareas estadísticas realizadas

- Extracción de SIRHGA, de la información a fecha de referencia.
- Recogida de información complementaria procedente de las Entidades de Derecho Público
- Depuración, homogeneización y codificación.
- Tabulación mediante agregación de datos según los correspondientes cruces de variables.

# Boletín estadístico del personal al servicio de la Comunidad Autónoma de Aragón.

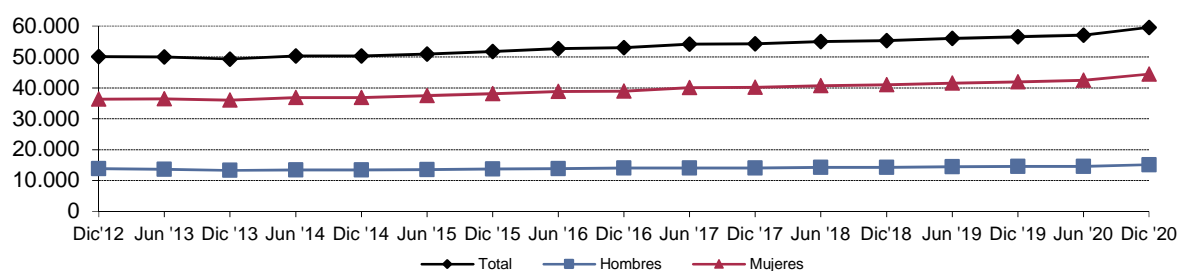
Explotación de la base de datos SIRHGA

Diciembre 2020

## 1 Evolución de efectivos

### 1.1. Nº de empleados según unidad organizativa y sexo.

	Jun '20			Dic '20		
	Total	Hombres	Mujeres	Total	Hombres	Mujeres
<b>Presidencia Del Gobierno</b>	<b>34</b>	17	17	<b>31</b>	17	14
<b>Vicepresidencia del Gobierno (*)</b>	<b>18</b>	5	13	<b>18</b>	5	13
<b>Dpto. Presidencia y Relaciones Institucionales</b>	<b>1.708</b>	470	1.238	<b>1.722</b>	479	1.243
<b>Dpto. Hacienda y Administración Pública</b>	<b>685</b>	223	462	<b>678</b>	225	453
<b>Dpto. Economía, Planificación y Empleo</b>	<b>167</b>	51	116	<b>166</b>	51	115
<b>Dpto. Vert. Territorio, Movilidad y Vivienda</b>	<b>817</b>	556	261	<b>805</b>	562	243
<b>Dpto. Ciudadanía y Derechos Sociales</b>	<b>143</b>	42	101	<b>137</b>	40	97
<b>Dpto. Agricultura, Ganadería y Medio Ambiente</b>	<b>1.739</b>	969	770	<b>1.678</b>	930	748
<b>Dpto. Ciencia, Universidad y Sociedad del Conocimiento</b>	<b>96</b>	30	66	<b>96</b>	32	64
<b>Dpto. Educación, Cultura y Deporte</b>	<b>19.608</b>	5.391	14.217	<b>20.882</b>	5.663	15.219
<b>Dpto. Sanidad</b>	<b>785</b>	231	554	<b>805</b>	230	575
<b>Dpto. Industria, Competitividad y Desarrollo Empresarial</b>	<b>247</b>	107	140	<b>259</b>	110	149
<b>Organismos Autónomos</b>						
Instituto Aragonés de Empleo	<b>523</b>	136	387	<b>511</b>	129	382
Instituto Aragonés de la Juventud	<b>91</b>	20	71	<b>98</b>	23	75
Instituto Aragonés de la Mujer	<b>19</b>	1	18	<b>22</b>	3	19
Instituto Aragonés de Servicios Sociales	<b>2.935</b>	486	2.449	<b>2.841</b>	469	2.372
Servicio Aragonés de Salud	<b>26.539</b>	5.478	21.061	<b>27.909</b>	5.757	22.152
<b>Entidades de Derecho Público</b>						
Agencia Calidad Prospectiva Universitaria Aragón	<b>8</b>	3	5	<b>9</b>	3	6
Aragonesa de Servicios Telemáticos	<b>71</b>	38	33	<b>69</b>	37	32
Banco de Sangre y Tejidos de Aragón	<b>72</b>	10	62	<b>74</b>	9	65
Centro de Investigación y Tecnología Agroalimentaria	<b>254</b>	125	129	<b>248</b>	121	127
Corporación Aragonesa de Radio y Televisión	<b>41</b>	19	22	<b>41</b>	19	22
Instituto Aragonés de Ciencias de la Salud	<b>107</b>	33	74	<b>116</b>	33	83
Instituto Aragonés de Fomento	<b>44</b>	19	25	<b>41</b>	16	25
Instituto Aragonés de Gestión Ambiental	<b>67</b>	28	39	<b>71</b>	28	43
Instituto Aragonés del Agua	<b>43</b>	16	27	<b>46</b>	16	30
Instituto Tecnológico de Aragón	<b>186</b>	116	70	<b>187</b>	117	70
<b>Total</b>	<b>57.047</b>	<b>14.620</b>	<b>42.427</b>	<b>59.560</b>	<b>15.124</b>	<b>44.436</b>



(\*) En la Vicepresidencia del Gobierno NO se recoge al Consejero de Industria, Competitividad y Desarrollo Empresarial y el resto del personal compartido con la S.G.T de dicho Dpto.

Fuente: Dirección General de la Función Pública y Calidad de los Servicios

Elaboración: IAEST

# Boletín estadístico del personal al servicio de la Comunidad Autónoma de Aragón.

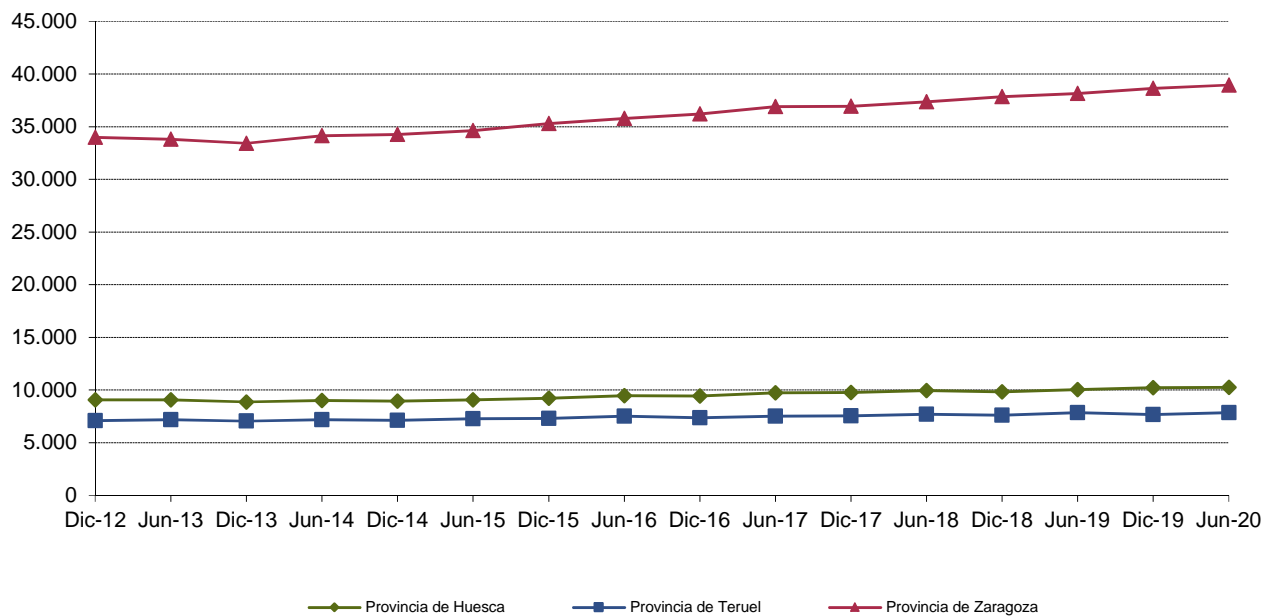
Explotación de la base de datos SIRHGA

Diciembre 2020

## 1 Evolución de efectivos

### 1.2. Nº de empleados según territorio y sexo.

	Jun 20			Dic 20		
	Total	Hombres	Mujeres	Total	Hombres	Mujeres
Provincia de Huesca	10.250	2.760	7.490	10.681	2.869	7.812
Provincia de Teruel	7.845	2.213	5.632	7.964	2.226	5.738
Provincia de Zaragoza	38.952	9.647	29.305	40.915	10.029	30.886
<b>Total</b>	<b>57.047</b>	<b>14.620</b>	<b>42.427</b>	<b>59.560</b>	<b>15.124</b>	<b>44.436</b>



### 1.3. Tasa de variación interanual según territorio y sexo. (%)

	Jun '20			Dic '20		
	Total	Hombres	Mujeres	Total	Hombres	Mujeres
Provincia de Huesca	2,0	-0,4	4,3	4,5	2,9	5,1
Provincia de Teruel	-0,1	-1,0	1,5	3,7	1,1	4,7
Provincia de Zaragoza	2,1	1,8	2,1	5,9	4,7	6,3
<b>Total</b>	<b>1,8</b>	<b>1,0</b>	<b>2,4</b>	<b>5,3</b>	<b>3,8</b>	<b>5,8</b>

Fuente: Dirección General de la Función Pública y Calidad de los Servicios

Elaboración: IAEST

# Boletín estadístico del personal al servicio de la Comunidad Autónoma de Aragón.

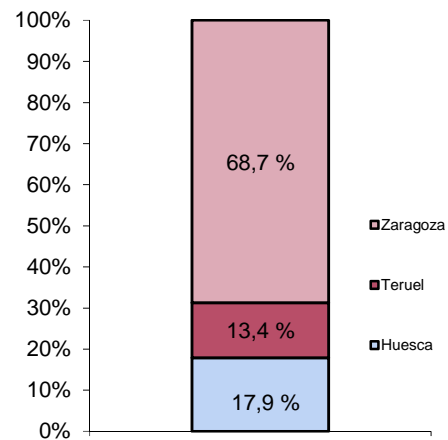
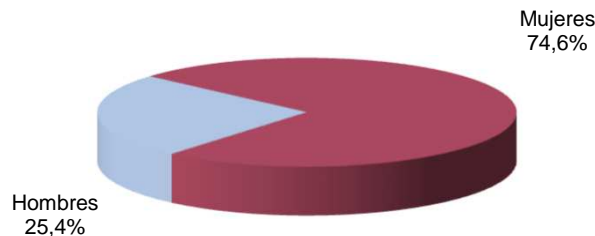
Explotación de la base de datos SIRHGA

Diciembre 2020

## 2 Datos sociodemográficos

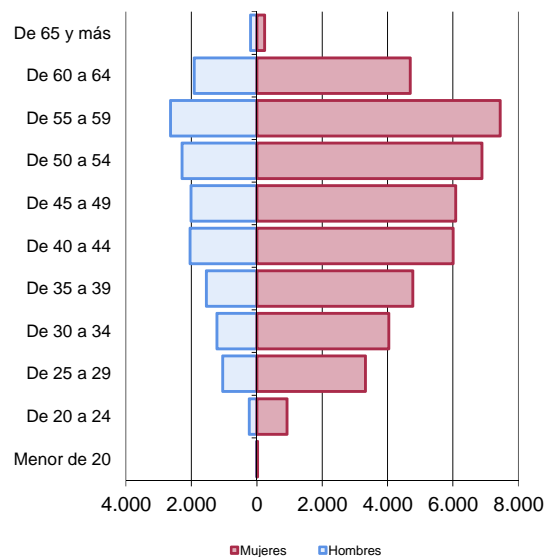
### 2.1. Nº de empleados según sexo y provincia.

	Huesca	Teruel	Zaragoza	Aragón
Hombres	2.869	2.226	10.029	15.124
Mujeres	7.812	5.738	30.886	44.436
<b>Total</b>	<b>10.681</b>	<b>7.964</b>	<b>40.915</b>	<b>59.560</b>



### 2.2. Nº de empleados según grupo de edad y sexo.

	Total	Hombres	Mujeres
Menor de 20	30	7	23
De 20 a 24	1.156	227	929
De 25 a 29	4.363	1.044	3.319
De 30 a 34	5.260	1.223	4.037
De 35 a 39	6.316	1.545	4.771
De 40 a 44	8.046	2.037	6.009
De 45 a 49	8.100	2.016	6.084
De 50 a 54	9.169	2.284	6.885
De 55 a 59	10.088	2.641	7.447
De 60 a 64	6.607	1.910	4.697
De 65 y más	425	190	235
<b>Total</b>	<b>59.560</b>	<b>15.124</b>	<b>44.436</b>



Fuente: Dirección General de la Función Pública y Calidad de los Servicios

Elaboración: IAEST

# Boletín estadístico del personal al servicio de la Comunidad Autónoma de Aragón.

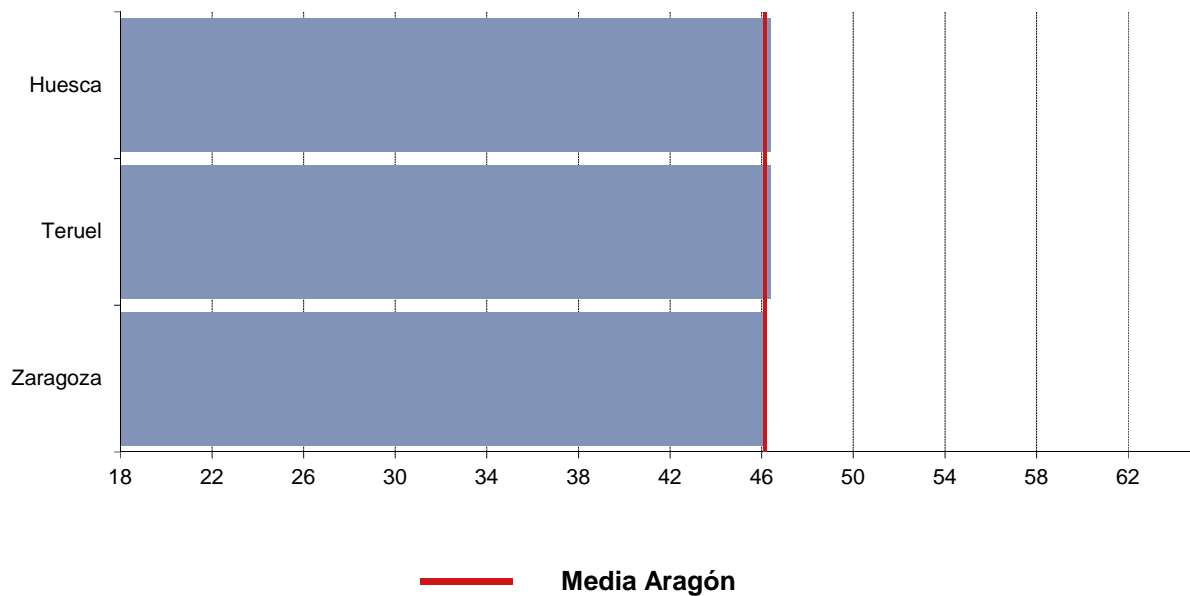
Explotación de la base de datos SIRHGA

Diciembre 2020

## 2 Datos sociodemográficos

### 2.3. Edad media de los empleados según sexo y provincia.

	Huesca	Teruel	Zaragoza	Aragón
Hombres	47,0	46,9	46,9	46,9
Mujeres	46,1	46,1	45,9	46,0
<b>Edad media total</b>	<b>46,4</b>	<b>46,4</b>	<b>46,1</b>	<b>46,2</b>



Fuente: Dirección General de la Función Pública y Calidad de los Servicios

Elaboración: IAEST



# Boletín estadístico del personal al servicio de la Comunidad Autónoma de Aragón.

Explotación de la base de datos SIRHGA

Diciembre 2020

## 3 Datos según relación con la Administración

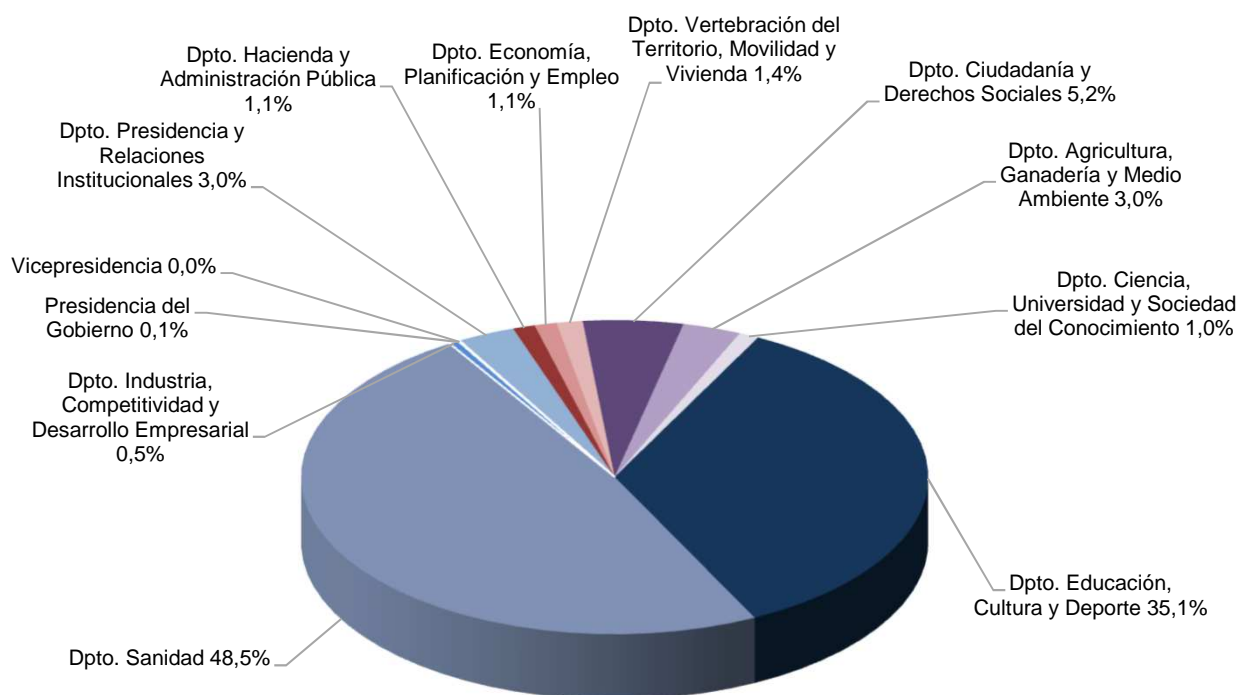
### 3.1. Nº de empleados según adscripción departamental y sexo.

	Total	Hombres	Mujeres
PRESIDENCIA DEL GOBIERNO	31	17	14
VICEPRESIDENCIA DEL GOBIERNO (*)	18	5	13
DPTO. PRESIDENCIA Y RELACIONES INSTITUCIONALES	1.785	501	1.284
DPTO. HACIENDA Y ADMINISTRACIÓN PÚBLICA	678	225	453
DPTO. ECONOMÍA , PLANIFICACIÓN Y EMPLEO	677	180	497
DPTO. VERTEBRACIÓN DEL TERRITORIO, MOVILIDAD Y VIVIENDA	805	562	243
DPTO. CIUDADANÍA Y DERECHOS SOCIALES	3.076	532	2.544
DPTO. AGRICULTURA, GANADERÍA Y MEDIO AMBIENTE	1.795	974	821
DPTO. CIENCIA, UNIVERSIDAD Y SOCIEDAD DEL CONOCIMIENTO	609	310	299
DPTO. EDUCACION, CULTURA Y DEPORTE	20.882	5.663	15.219
DPTO. SANIDAD	28.904	6.029	22.875
DPTO. INDUSTRIA, COMPETITIVIDAD Y DESARROLLO EMPRESARIA	300	126	174
<b>Total</b>	<b>59.560</b>	<b>15.124</b>	<b>44.436</b>

NOTA: Incluyen los Organismos Autónomos y Entidades de Derecho Público correspondientes a su circunscripción.

(\*) En la Vicepresidencia del Gobierno no se recoge al Consejero de Industria, Competitividad y Desarrollo Empresarial y el resto del personal compartido con la S.G.T de dicho Dpto.

#### Distribución porcentual del total según adscripción departamental



Fuente: Dirección General de la Función Pública y Calidad de los Servicios

Elaboración: IAEST

# Boletín estadístico del personal al servicio de la Comunidad Autónoma de Aragón.

Explotación de la base de datos SIRHGA

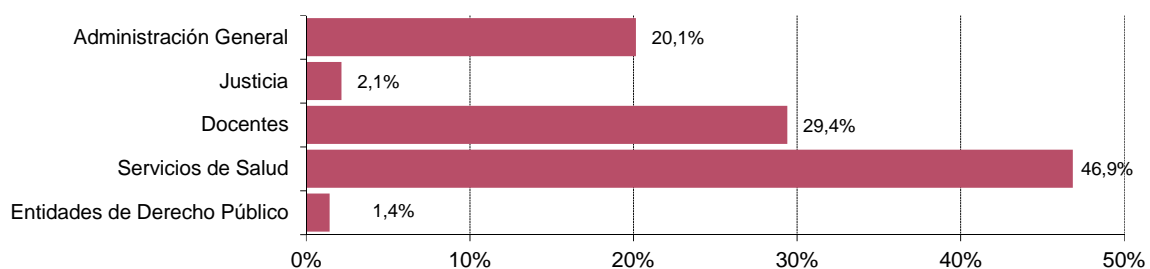
Diciembre 2020

## 3 Datos según relación con la Administración

### 3.2. Nº de empleados según colectivo y sexo.

	Total	Hombres	Mujeres
Administración General	11.998	3.595	8.403
Justicia	1.279	340	939
Docentes	17.518	5.049	12.469
Servicios de Salud	27.909	5.757	22.152
Entidades de Derecho Público	856	383	473
<b>Total</b>	<b>59.560</b>	<b>15.124</b>	<b>44.436</b>

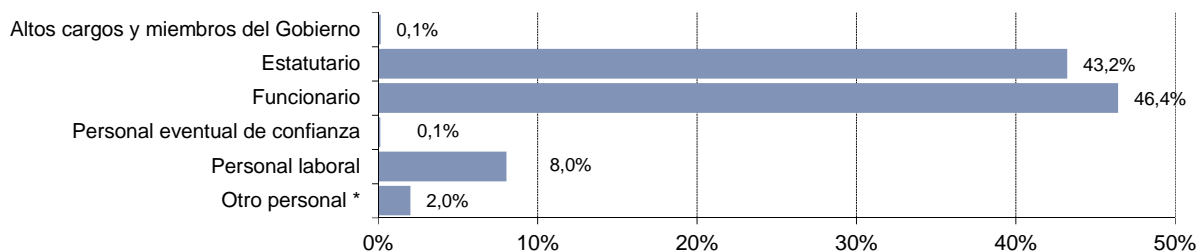
Distribución porcentual del total según colectivo



### 3.3. Nº de empleados según tipo de personal y sexo.

	Total	Hombres	Mujeres
Altos cargos y miembros del Gobierno	85	54	31
Estatutario	25.748	5.106	20.642
Funcionario	27.649	7.883	19.766
Personal eventual de confianza	81	41	40
Personal laboral	4.790	1.667	3.123
Otro personal *	1.207	373	834
<b>Total</b>	<b>59.560</b>	<b>15.124</b>	<b>44.436</b>

Distribución porcentual del total según tipo de personal



(\*) Nota: "Otro personal" recoge, entre otras, las relaciones laborales especiales como por ejemplo las vinculadas con la formación (MIR, Profesores de Religión, etc)

Fuente: Dirección General de la Función Pública y Calidad de los Servicios

Elaboración: IAESt

# Boletín estadístico del personal al servicio de la Comunidad Autónoma de Aragón.

Explotación de la base de datos SIRHGA

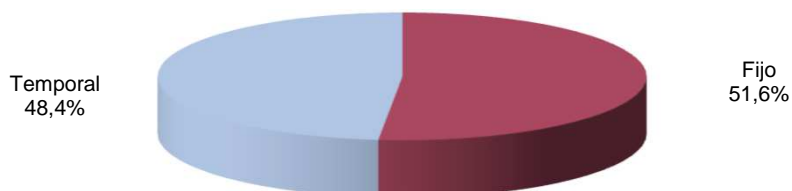
Diciembre 2020

## 3 Datos según relación con la Administración

### 3.4. N° de empleados según condición de fijo o temporal y sexo.

	Total	Hombres	Mujeres
Fijo	30.716	8.312	22.404
Temporal	28.844	6.812	22.032
<b>Total</b>	<b>59.560</b>	<b>15.124</b>	<b>44.436</b>

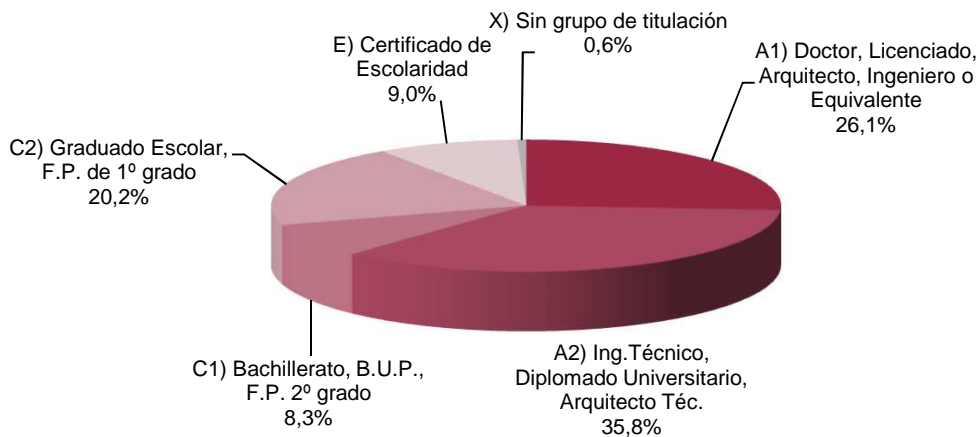
#### Distribución porcentual del total según condición de fijo o temporal



### 3.5. N° de empleados según nivel formativo (Grupo) y sexo.

	Total	Hombres	Mujeres
A1) Doctor, Licenciado, Arquitecto, Ingeniero o Equivalente	15.552	5.812	9.740
A2) Ing. Técnico, Diplomado Universitario, Arquitecto Téc.	21.324	4.080	17.244
C1) Bachillerato, B.U.P., F.P. 2º grado	4.950	1.511	3.439
C2) Graduado Escolar, F.P. de 1º grado	12.021	1.997	10.024
E) Certificado de Escolaridad	5.373	1.519	3.854
X) Sin grupo de titulación	340	205	135
<b>Total</b>	<b>59.560</b>	<b>15.124</b>	<b>44.436</b>

#### Distribución porcentual del total según titulación



Fuente: Dirección General de la Función Pública y Calidad de los Servicios

Elaboración: IAEST

# Boletín estadístico del personal al servicio de la Comunidad Autónoma de Aragón.

Explotación de la base de datos SIRHGA

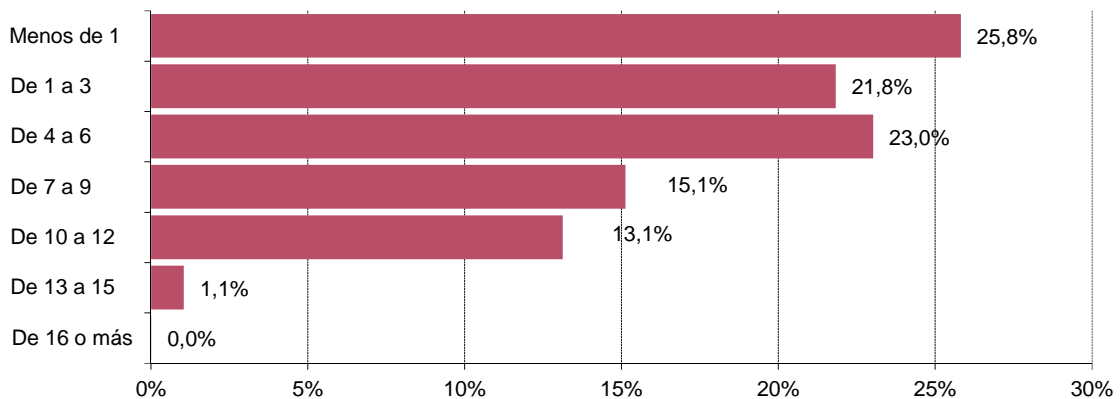
Diciembre 2020

## 3 Datos según relación con la Administración

### 3.6. Nº de empleados según antigüedad (en trienios) y sexo.

	Total	Hombres	Mujeres
Menos de 1	15.378	3.921	11.457
De 1 a 3	13.003	3.155	9.848
De 4 a 6	13.718	2.951	10.767
De 7 a 9	9.009	2.336	6.673
De 10 a 12	7.818	2.505	5.313
De 13 a 15	627	252	375
De 16 o más	7	4	3
<b>Total</b>	<b>59.560</b>	<b>15.124</b>	<b>44.436</b>

#### Distribución porcentual del total según antigüedad



### 3.7. Personal laboral según tipo de contrato y sexo.

	Total	Hombres	Mujeres
Indefinido	2.345	947	1.398
Temporal	2.445	720	1.725
<b>Total</b>	<b>4.790</b>	<b>1.667</b>	<b>3.123</b>

#### Distribución porcentual del total según tipo de contrato



Fuente: Dirección General de la Función Pública y Calidad de los Servicios

Elaboración: IAEST

# Boletín estadístico del personal al servicio de la Comunidad Autónoma de Aragón.

Explotación de la base de datos SIRHGA

Diciembre 2020

## 3 Datos según relación con la Administración

### 3.8. Nº de empleados según tipo de jornada y sexo.

	Total	Hombres	Mujeres
Completa	53.889	13.871	40.018
Parcial	5.671	1.253	4.418
<b>Total</b>	<b>59.560</b>	<b>15.124</b>	<b>44.436</b>

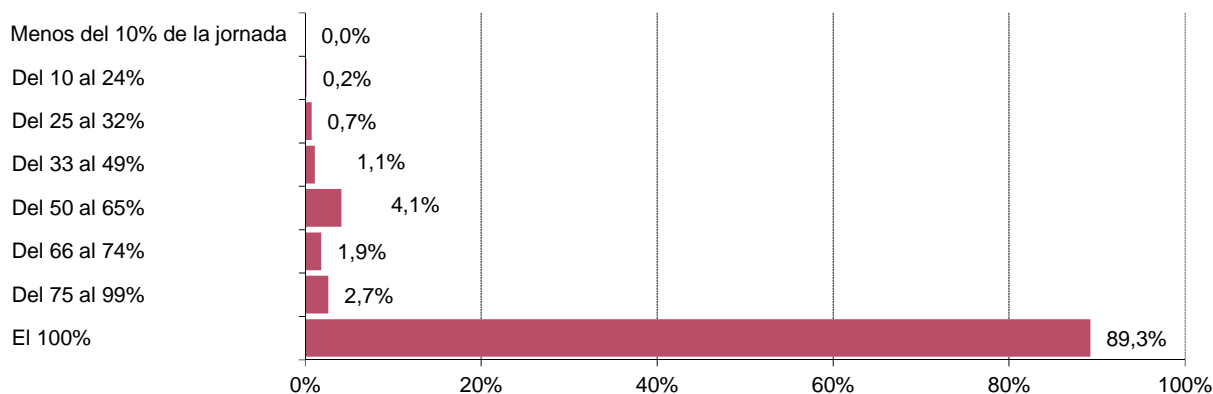
#### Distribución porcentual del total según tipo de jornada



### 3.9. Nº de empleados según grado de ocupación y sexo.

	Total	Hombres	Mujeres
Menos del 10% de la jornada	21	1	20
Del 10 al 24%	107	37	70
Del 25 al 32%	446	111	335
Del 33 al 49%	668	152	516
Del 50 al 65%	2.461	471	1.990
Del 66 al 74%	1.104	140	964
Del 75 al 99%	1.582	351	1.231
El 100%	53.171	13.861	39.310
<b>Total</b>	<b>59.560</b>	<b>15.124</b>	<b>44.436</b>

#### Distribución porcentual del total según grado de ocupación



Fuente: Dirección General de la Función Pública y Calidad de los Servicios

Elaboración: IAEST

# Boletín estadístico del personal al servicio de la Comunidad Autónoma de Aragón.

Explotación de la base de datos SIRHGA

Diciembre 2020

## 3 Datos según relación con la Administración

### 3.10. Nº de empleados según tengan o no reducción de jornada y sexo.

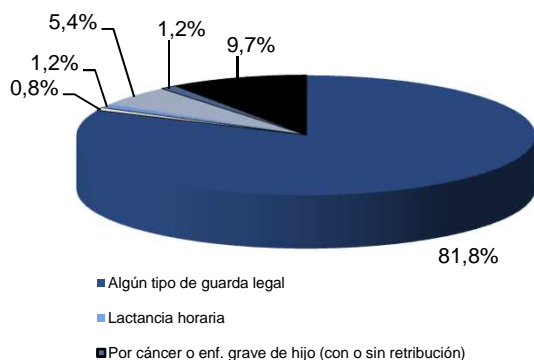
	Total	Hombres	Mujeres
Con reducción de Jornada	3.118	258	2.860
Sin reducción	56.442	14.866	41.576
<b>Total</b>	<b>59.560</b>	<b>15.124</b>	<b>44.436</b>
% con reducción sobre el total	5,24	1,71	6,44

### 3.11. Nº de empleados con reducción de jornada según tipo y sexo.

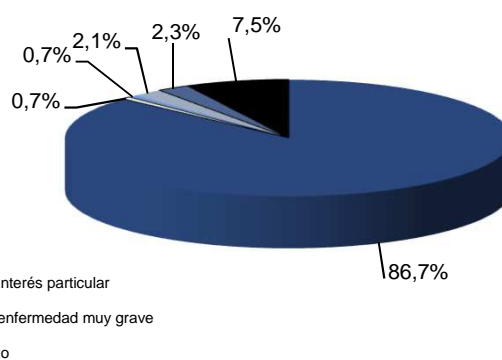
	Valores absolutos			% sobre el total causa	
	Total	Hombres	Mujeres	Hombres	Mujeres
Guarda legal menor 6 años/Hijos prematuros	1.058	96	962	9,1	90,9
Guarda legal mayor de 6 y menor de 12 años	1.234	79	1.155	6,4	93,6
Por interés particular	21	2	19	9,5	90,5
Guarda legal cuidado familiar	398	36	362	9,0	91,0
Lactancia horaria	23	3	20	13,0	87,0
Por cesación progresiva actividades	17	8	9	47,1	52,9
Por enfermedad muy grave	75	14	61	18,7	81,3
Reducción de jornada por adaptación progresiva	8	3	5	37,5	62,5
Por cáncer o enf. grave de hijo - Retribuido	68	3	65	4,4	95,6
Por cáncer o enf. grave de hijo - No retribuido	2	0	2	0,0	100,0
Combina 2 causas	204	12	192	5,9	94,1
Combina 3 o más causas	10	2	8	20,0	80,0
<b>Total</b>	<b>3.118</b>	<b>258</b>	<b>2.860</b>	<b>8,3</b>	<b>91,7</b>

Distribución porcentual según principales causas y sexo

**Hombres**



**Mujeres**



Fuente: Dirección General de la Función Pública y Calidad de los Servicios

Elaboración: IAEST

# Boletín estadístico del personal al servicio de la Comunidad Autónoma de Aragón.

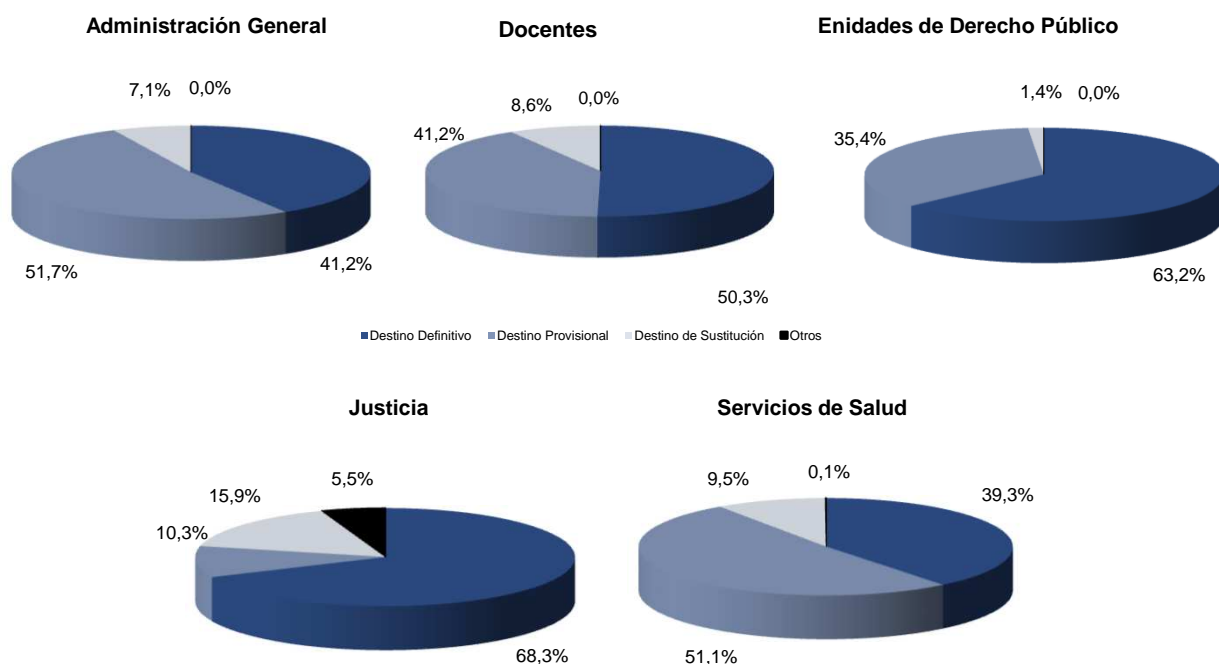
Explotación de la base de datos SIRHGA

Diciembre 2020

## 3 Datos según relación con la Administración

### 3.12. Nº de empleados según tipo de destino, colectivo y sexo.

	Total	Administración General	Justicia	Docentes	Servicios de Salud	Entidades de Derecho Público
<b>Destino Definitivo</b>	<b>26.132</b>	<b>4.941</b>	<b>873</b>	<b>8.808</b>	<b>10.969</b>	<b>541</b>
Hombres	6.988	1.901	246	2.287	2.280	274
Mujeres	19.144	3.040	627	6.521	8.689	267
<b>Destino Provisional</b>	<b>28.105</b>	<b>6.203</b>	<b>132</b>	<b>7.212</b>	<b>14.255</b>	<b>303</b>
Hombres	7.015	1.519	35	2.399	2.959	103
Mujeres	21.090	4.684	97	4.813	11.296	200
<b>Destino de Sustitución</b>	<b>5.230</b>	<b>854</b>	<b>204</b>	<b>1.498</b>	<b>2.662</b>	<b>12</b>
Hombres	1.100	175	42	363	514	6
Mujeres	4.130	679	162	1.135	2.148	6
<b>Otros</b>	<b>93</b>	<b>0</b>	<b>70</b>	<b>0</b>	<b>23</b>	<b>0</b>
Hombres	21	0	17	0	4	0
Mujeres	72	0	53	0	19	0
<b>Total</b>	<b>59.560</b>	<b>11.998</b>	<b>1.279</b>	<b>17.518</b>	<b>27.909</b>	<b>856</b>
Hombres	15.124	3.595	340	5.049	5.757	383
Mujeres	44.436	8.403	939	12.469	22.152	473



Fuente: Dirección General de la Función Pública y Calidad de los Servicios

Elaboración: IAEST

# Boletín estadístico del personal al servicio de la Comunidad Autónoma de Aragón.

Explotación de la base de datos SIRHGA

Diciembre 2020

## 3 Datos según relación con la Administración

### 3.13. Nº de empleados según tipo de destino, colectivo y vinculación temporal.

	Total	Administración General	Justicia	Docentes	Servicios de Salud	Entidades de Derecho Público
<b>Destino Definitivo</b>	<b>26.132</b>	<b>4.941</b>	<b>873</b>	<b>8.808</b>	<b>10.969</b>	<b>541</b>
Fijo	25.897	4.784	873	8.799	10.957	484
Temporal	235	157	0	9	12	57
<b>Destino Provisional</b>	<b>28.105</b>	<b>6.203</b>	<b>132</b>	<b>7.212</b>	<b>14.255</b>	<b>303</b>
Fijo	4.741	1.523	26	1.133	2.032	27
Temporal	23.364	4.680	106	6.079	12.223	276
<b>Destino de Sustitución</b>	<b>5.230</b>	<b>854</b>	<b>204</b>	<b>1.498</b>	<b>2.662</b>	<b>12</b>
Fijo	-	-	-	-	-	-
Temporal	5.230	854	204	1.498	2.662	12
<b>Otros</b>	<b>93</b>	<b>0</b>	<b>70</b>	<b>0</b>	<b>23</b>	<b>0</b>
Fijo	78	0	70	0	8	0
Temporal	15	0	0	0	15	0
<b>Total</b>	<b>59.560</b>	<b>11.998</b>	<b>1.279</b>	<b>17.518</b>	<b>27.909</b>	<b>856</b>
Fijo	30.716	6.307	969	9.932	12.997	511
Temporal	28.844	5.691	310	7.586	14.912	345

\* Notas:

#### Destino Definitivo

**Temporal.**- Se clasifican como destinos definitivos con vinculación temporal aquellos que tienen limitación temporal como por ejemplo, altos cargos y miembros del Gobierno, personal eventual de confianza a ellos vinculados, investigadores, personal directivo del SALUD, etc...

#### Destino Provisional

**Fijo.**- Se clasifican con destino provisional con vinculación fija a aquellos funcionarios de carrera y laborales fijos que se encuentran en adscripción provisional o comisión de servicios

**Temporal.**- Se clasifican con destino provisional con vinculación temporal a aquellos funcionarios interinos o laborales temporales que ocupan puestos vacantes o reservados.

#### Destino Sustitución

**Temporal.**- Se clasifican con destino sustitución con vinculación temporal a aquellos funcionarios interinos, laborales temporales y estatutarios temporales, que ocupan puestos en los que existe un ocupante previo que se encuentre en situación de IT, permiso maternal, dispensa sindical o cualquier otro tipo de licencia que pudiera dar lugar a una sustitución. Se incluyen también los laborales temporales con contrato de relevo.

Fuente: Dirección General de la Función Pública y Calidad de los Servicios

Elaboración: IAEST



# Boletín estadístico del personal al servicio de la Comunidad Autónoma de Aragón.

Explotación de la base de datos SIRHGA

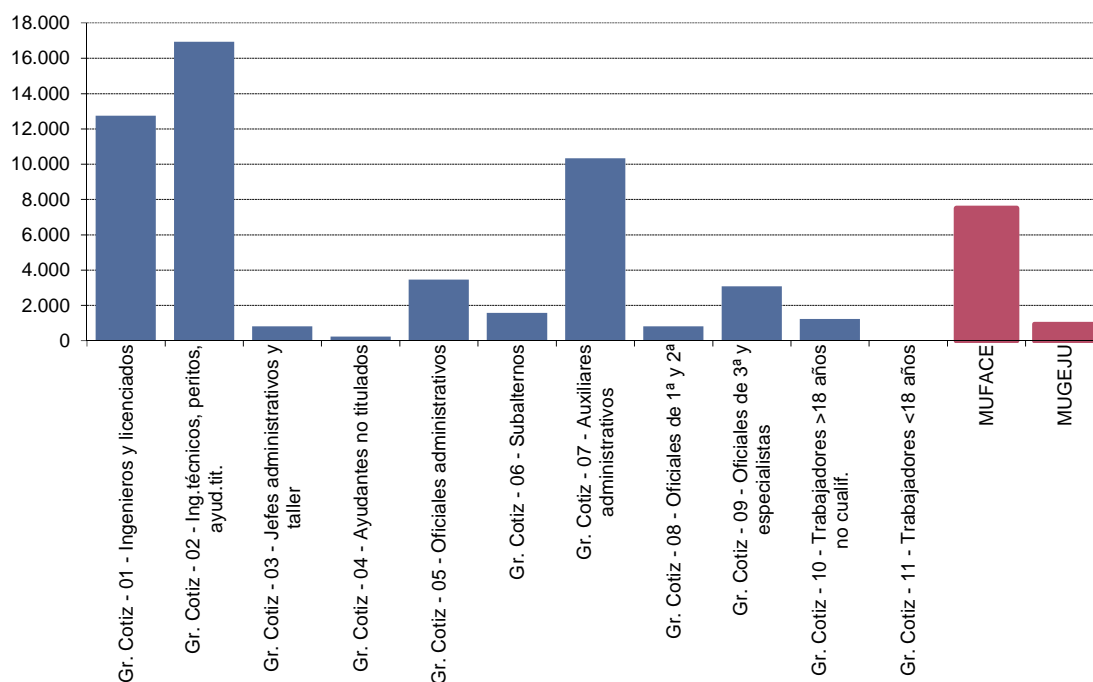
Diciembre 2020

## 3 Datos según relación con la Administración

### 3.14. Nº de empleados según grupo de cotización a la Seguridad Social o mutualidad y sexo.

	Total	Hombres	Mujeres
<b>Sistema General de Seguridad Social</b>	<b>51.143</b>	<b>12.737</b>	<b>38.406</b>
Gr. Cotiz - 01 - Ingenieros y licenciados	12.731	4.750	7.981
Gr. Cotiz - 02 - Ing.técnicos, peritos, ayud.tit.	16.929	3.187	13.742
Gr. Cotiz - 03 - Jefes administrativos y taller	810	254	556
Gr. Cotiz - 04 - Ayudantes no titulados	217	126	91
Gr. Cotiz - 05 - Oficiales administrativos	3.458	1.008	2.450
Gr. Cotiz - 06 - Subalternos	1.573	299	1.274
Gr. Cotiz - 07 - Auxiliares administrativos	10.319	1.277	9.042
Gr. Cotiz - 08 - Oficiales de 1ª y 2ª	808	547	261
Gr. Cotiz - 09 - Oficiales de 3ª y especialistas	3.078	1.152	1.926
Gr. Cotiz - 10 - Trabajadores >18 años no cualif.	1.220	137	1.083
Gr. Cotiz - 11 - Trabajadores <18 años	0	0	0
<b>Mutualidades</b>	<b>8.417</b>	<b>2.387</b>	<b>6.030</b>
MUFACE	7.492	2.125	5.367
MUGEJU	925	262	663
<b>Total</b>	<b>59.560</b>	<b>15.124</b>	<b>44.436</b>

#### Distribución del total según grupos de cotización o mutualidad.



Fuente: Dirección General de la Función Pública y Calidad de los Servicios

Elaboración: IAEST

# Boletín estadístico del personal al servicio de la Comunidad Autónoma de Aragón.

Explotación de la base de datos SIRHGA

Diciembre 2020

## 3 Datos según relación con la Administración

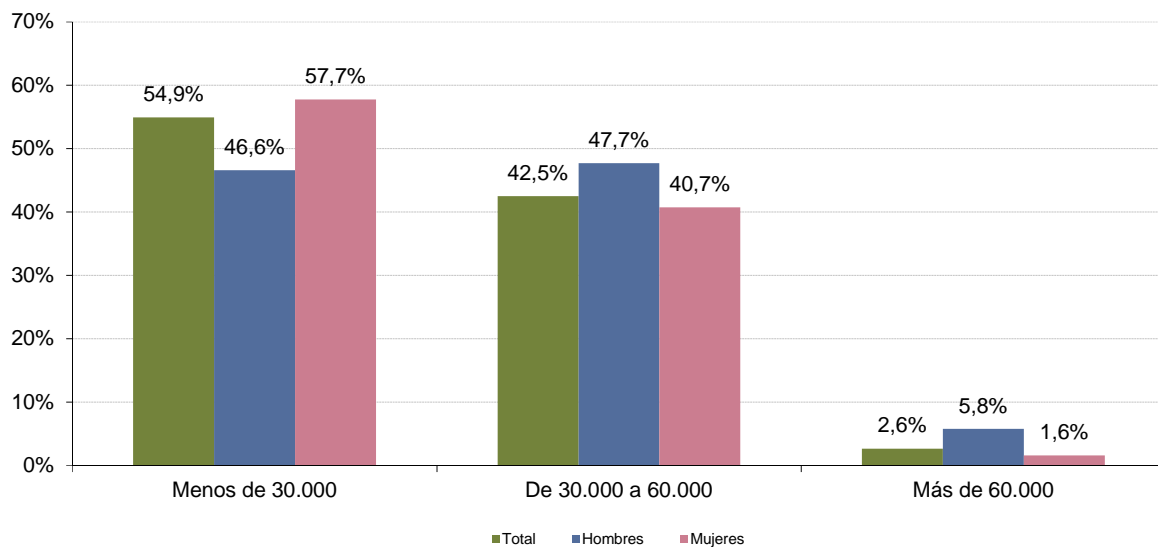
(Conclusión)

### 3.15. Nº de empleados según tramo salarial anual y sexo.

Tramo salarial	Total		Hombres		Mujeres	
	Nº	%	Nº	%	Nº	%
Menos de 10.000€	4.900	8,2	1.175	7,8	3.725	8,4
De 10.000 a 19.999€	10.373	17,4	2.033	13,4	8.340	18,8
De 20.000 a 29.999€	17.419	29,2	3.834	25,4	13.585	30,6
De 30.000 a 39.999€	14.139	23,7	3.666	24,2	10.473	23,6
De 40.000 a 49.999€	8.741	14,7	2.556	16,9	6.185	13,9
De 50.000 a 59.999€	2.415	4,1	988	6,5	1.427	3,2
De 60.000 a 69.999€	1.219	2,0	636	4,2	583	1,3
De 70.000 a 79.999€	307	0,5	201	1,3	106	0,2
De 80.000€ o más	47	0,1	35	0,2	12	0,0
<b>Total</b>	<b>59.560</b>	<b>100,0</b>	<b>15.124</b>	<b>100,0</b>	<b>44.436</b>	<b>100,0</b>

(\*) Nota: El tramo salarial está calculado sobre la percepción bruta anual a efectos de IRPF.

Distribución porcentual por grandes grupos salariales. Total y según sexo



Fuente: Dirección General de la Función Pública y Calidad de los Servicios

Elaboración: IAEST

# Boletín estadístico del personal al servicio de la Comunidad Autónoma de Aragón.

Explotación de la base de datos SIRHGA

Diciembre 2020

## 4 Datos administrativos y salariales, según Departamentos.

### 4.1. PRESIDENCIA DE GOBIERNO

#### 4.1.1- N° de empleados según tipo de personal y sexo.

	Total	Hombres	Mujeres
Altos cargos y miembros del Gobierno	2	2	0
Estatutario	0	0	0
Funcionario	20	8	12
Personal eventual de confianza	9	7	2
Personal laboral	0	0	0
Otro personal *	0	0	0
<b>Total</b>	<b>31</b>	<b>17</b>	<b>14</b>

(\*) Nota: "Otro personal" recoge, entre otras, las relaciones laborales especiales como por ejemplo las vinculadas con la formación (MIR, Profesores de Religión, etc)

#### 4.1.2 - N° de empleados según tramo salarial anual y sexo.

Tramo salarial	Total		Hombres		Mujeres	
	Nº	%	Nº	%	Nº	%
Menos de 10.000€	0	0,0	0	0,0	0	0,0
De 10.000 a 19.999€	1	3,2	0	0,0	1	7,1
De 20.000 a 29.999€	2	6,5	2	11,8	0	0,0
De 30.000 a 39.999€	11	35,5	3	17,6	8	57,1
De 40.000 a 49.999€	6	19,4	3	17,6	3	21,4
De 50.000 a 59.999€	1	3,2	0	0,0	1	7,1
De 60.000 a 69.999€	7	22,6	6	35,3	1	7,1
De 70.000 a 79.999€	2	6,5	2	11,8	0	0,0
Más de 80.000€	1	3,2	1	5,9	0	0,0
<b>Total</b>	<b>31</b>	<b>100,0</b>	<b>17</b>	<b>100,0</b>	<b>14</b>	<b>100,0</b>

(\*) Nota: El tramo salarial está calculado sobre la percepción bruta anual a efectos de IRPF.

# Boletín estadístico del personal al servicio de la Comunidad Autónoma de Aragón.

Explotación de la base de datos SIRHGA

Diciembre 2020

## 4 Datos administrativos y salariales, según Departamentos.

### 4.2. VICEPRESIDENCIA DEL GOBIERNO

#### 4.2.1 - Nº de empleados según tipo de personal y sexo.

	Total	Hombres	Mujeres
Altos cargos y miembros del Gobierno	1	1	0
Estatutario	0	0	0
Funcionario	17	4	13
Personal eventual de confianza	0	0	0
Personal laboral	0	0	0
Otro personal *	0	0	0
<b>Total</b>	<b>18</b>	<b>5</b>	<b>13</b>

(\*) Nota: "Otro personal" recoge, entre otras, las relaciones laborales especiales como por ejemplo las vinculadas con la formación (MIR, Profesores de Religión, etc)

#### 4.2.2 - Nº de empleados según tramo salarial anual y sexo.

Tramo salarial	Total		Hombres		Mujeres	
	Nº	%	Nº	%	Nº	%
Menos de 10.000€	0	0,0	0	0,0	0	0,0
De 10.000 a 19.999€	0	0,0	0	0,0	0	0,0
De 20.000 a 29.999€	4	22,2	1	20,0	3	23,1
De 30.000 a 39.999€	5	27,8	1	20,0	4	30,8
De 40.000 a 49.999€	4	22,2	0	0,0	4	30,8
De 50.000 a 59.999€	3	16,7	2	40,0	1	7,7
De 60.000 a 69.999€	2	11,1	1	20,0	1	7,7
De 70.000 a 79.999€	0	0,0	0	0,0	0	0,0
Más de 80.000€	0	0,0	0	0,0	0	0,0
<b>Total</b>	<b>18</b>	<b>100,0</b>	<b>5</b>	<b>100,0</b>	<b>13</b>	<b>100,0</b>

(\*) Nota: El tramo salarial está calculado sobre la percepción bruta anual a efectos de IRPF.

# Boletín estadístico del personal al servicio de la Comunidad Autónoma de Aragón.

Explotación de la base de datos SIRHGA

Diciembre 2020

## 4 Datos administrativos y salariales, según Departamentos.

### 4.3. DPTO. PRESIDENCIA Y RELACIONES INSTITUCIONALES

#### 4.3.1 - Nº de empleados según tipo de personal y sexo.

	Total	Hombres	Mujeres
Altos cargos y miembros del Gobierno	11	6	5
Estatutario	0	0	0
Funcionario	1.596	424	1.172
Personal eventual de confianza	0	0	0
Personal laboral	34	16	18
Otro personal *	144	55	89
<b>Total</b>	<b>1.785</b>	<b>501</b>	<b>1.284</b>

(\*) Nota: "Otro personal" recoge, entre otras, las relaciones laborales especiales como por ejemplo las vinculadas con la formación (MIR, Profesores de Religión, etc)

#### 4.3.2 - Nº de empleados según tramo salarial anual y sexo.

Tramo salarial	Total		Hombres		Mujeres	
	Nº	%	Nº	%	Nº	%
Menos de 10.000€	65	3,6	18	3,6	47	3,7
De 10.000 a 19.999€	69	3,9	18	3,6	51	4,0
De 20.000 a 29.999€	581	32,5	160	31,9	421	32,8
De 30.000 a 39.999€	778	43,6	186	37,1	592	46,1
De 40.000 a 49.999€	160	9,0	63	12,6	97	7,6
De 50.000 a 59.999€	60	3,4	20	4,0	40	3,1
De 60.000 a 69.999€	55	3,1	24	4,8	31	2,4
De 70.000 a 79.999€	16	0,9	12	2,4	4	0,3
Más de 80.000€	1	0,1	0	0,0	1	0,1
<b>Total</b>	<b>1.785</b>	<b>100,0</b>	<b>501</b>	<b>100,0</b>	<b>1.284</b>	<b>100,0</b>

(\*) Nota: El tramo salarial está calculado sobre la percepción bruta anual a efectos de IRPF.

# Boletín estadístico del personal al servicio de la Comunidad Autónoma de Aragón.

Explotación de la base de datos SIRHGA

Diciembre 2020

## 4 Datos administrativos y salariales, según Departamentos.

### 4.4. DPTO. HACIENDA Y ADMINISTRACIÓN PÚBLICA

#### 4.4.1 - Nº de empleados según tipo de personal y sexo.

	Total	Hombres	Mujeres
Altos cargos y miembros del Gobierno	8	5	3
Estatutario	2	0	2
Funcionario	553	148	405
Personal eventual de confianza	3	0	3
Personal laboral	112	72	40
Otro personal *	0	0	0
<b>Total</b>	<b>678</b>	<b>225</b>	<b>453</b>

(\*) Nota: "Otro personal" recoge, entre otras, las relaciones laborales especiales como por ejemplo las vinculadas con la formación (MIR, Profesores de Religión, etc)

#### 4.4.2 - Nº de empleados según tramo salarial anual y sexo.

Tramo salarial	Total		Hombres		Mujeres	
	Nº	%	Nº	%	Nº	%
Menos de 10.000€	18	2,7	10	4,4	8	1,8
De 10.000 a 19.999€	18	2,7	7	3,1	11	2,4
De 20.000 a 29.999€	234	34,5	81	36,0	153	33,8
De 30.000 a 39.999€	175	25,8	54	24,0	121	26,7
De 40.000 a 49.999€	134	19,8	41	18,2	93	20,5
De 50.000 a 59.999€	60	8,8	18	8,0	42	9,3
De 60.000 a 69.999€	28	4,1	8	3,6	20	4,4
De 70.000 a 79.999€	9	1,3	4	1,8	5	1,1
Más de 80.000€	2	0,3	2	0,9	0	0,0
<b>Total</b>	<b>678</b>	<b>100,0</b>	<b>225</b>	<b>100,0</b>	<b>453</b>	<b>100,0</b>

(\*) Nota: El tramo salarial está calculado sobre la percepción bruta anual a efectos de IRPF.

# Boletín estadístico del personal al servicio de la Comunidad Autónoma de Aragón.

Explotación de la base de datos SIRHGA

Diciembre 2020

## 4 Datos administrativos y salariales, según Departamentos.

### 4.5. DPTO. ECONOMÍA, PLANIFICACIÓN Y EMPLEO

#### 4.5.1 - Nº de empleados según tipo de personal y sexo.

	Total	Hombres	Mujeres
Altos cargos y miembros del Gobierno	6	3	3
Estatutario	0	0	0
Funcionario	608	157	451
Personal eventual de confianza	4	2	2
Personal laboral	59	18	41
Otro personal *	0	0	0
<b>Total</b>	<b>677</b>	<b>180</b>	<b>497</b>

(\*) Nota: "Otro personal" recoge, entre otras, las relaciones laborales especiales como por ejemplo las vinculadas con la formación (MIR, Profesores de Religión, etc)

#### 4.5.2 - Nº de empleados según tramo salarial anual y sexo.

Tramo salarial	Total		Hombres		Mujeres	
	Nº	%	Nº	%	Nº	%
Menos de 10.000€	10	1,5	3	1,7	7	1,4
De 10.000 a 19.999€	39	5,8	8	4,4	31	6,2
De 20.000 a 29.999€	264	39,0	54	30,0	210	42,3
De 30.000 a 39.999€	225	33,2	62	34,4	163	32,8
De 40.000 a 49.999€	94	13,9	32	17,8	62	12,5
De 50.000 a 59.999€	30	4,4	13	7,2	17	3,4
De 60.000 a 69.999€	11	1,6	6	3,3	5	1,0
De 70.000 a 79.999€	4	0,6	2	1,1	2	0,4
Más de 80.000€	0	0,0	0	0,0	0	0,0
<b>Total</b>	<b>677</b>	<b>100,0</b>	<b>180</b>	<b>100,0</b>	<b>497</b>	<b>100,0</b>

(\*) Nota: El tramo salarial está calculado sobre la percepción bruta anual a efectos de IRPF.

# Boletín estadístico del personal al servicio de la Comunidad Autónoma de Aragón.

Explotación de la base de datos SIRHGA

Diciembre 2020

## 4 Datos administrativos y salariales, según Departamentos.

### 4.6. DPTO. VERTEBRACION DEL TERRITORIO, MOVILIDAD Y VIVIVENDA

#### 4.6.2 - N° de empleados según tipo de personal y sexo.

	Total	Hombres	Mujeres
Altos cargos y miembros del Gobierno	7	6	1
Estatutario	0	0	0
Funcionario	333	114	219
Personal eventual de confianza	4	3	1
Personal laboral	461	439	22
Otro personal *	0	0	0
<b>Total</b>	<b>805</b>	<b>562</b>	<b>243</b>

(\*) Nota: "Otro personal" recoge, entre otras, las relaciones laborales especiales como por ejemplo las vinculadas con la formación (MIR, Profesores de Religión, etc)

#### 4.6.3 - N° de empleados según tramo salarial anual y sexo.

Tramo salarial	Total		Hombres		Mujeres	
	Nº	%	Nº	%	Nº	%
Menos de 10.000€	38	4,7	35	6,2	3	1,2
De 10.000 a 19.999€	137	17,0	125	22,2	12	4,9
De 20.000 a 29.999€	387	48,1	301	53,6	86	35,4
De 30.000 a 39.999€	123	15,3	48	8,5	75	30,9
De 40.000 a 49.999€	74	9,2	26	4,6	48	19,8
De 50.000 a 59.999€	38	4,7	20	3,6	18	7,4
De 60.000 a 69.999€	3	0,4	3	0,5	0	0,0
De 70.000 a 79.999€	5	0,6	4	0,7	1	0,4
Más de 80.000€	0	0,0	0	0,0	0	0,0
<b>Total</b>	<b>805</b>	<b>100,0</b>	<b>562</b>	<b>100,0</b>	<b>243</b>	<b>100,0</b>

(\*) Nota: El tramo salarial está calculado sobre la percepción bruta anual a efectos de IRPF.

Fuente: Dirección General de la Función Pública y Calidad de los Servicios

Elaboración: IAEST



# Boletín estadístico del personal al servicio de la Comunidad Autónoma de Aragón.

Explotación de la base de datos SIRHGA

Diciembre 2020

## 4 Datos administrativos y salariales, según Departamentos.

### 4.7. DPTO. CIUDADANIA Y DERECHOS SOCIALES

#### 4.7.1 - N° de empleados según tipo de personal y sexo.

	Total	Hombres	Mujeres
Altos cargos y miembros del Gobierno	8	5	3
Estatutario	4	2	2
Funcionario	1.871	273	1.598
Personal eventual de confianza	4	2	2
Personal laboral	1.189	250	939
Otro personal *	0	0	0
<b>Total</b>	<b>3.076</b>	<b>532</b>	<b>2.544</b>

(\*) Nota: "Otro personal" recoge, entre otras, las relaciones laborales especiales como por ejemplo las vinculadas con la formación (MIR, Profesores de Religión, etc)

#### 4.7.2 - N° de empleados según tramo salarial anual y sexo.

Tramo salarial	Total		Hombres		Mujeres	
	Nº	%	Nº	%	Nº	%
Menos de 10.000€	421	13,7	66	12,4	355	14,0
De 10.000 a 19.999€	928	30,2	110	20,7	818	32,2
De 20.000 a 29.999€	1.109	36,1	209	39,3	900	35,4
De 30.000 a 39.999€	428	13,9	94	17,7	334	13,1
De 40.000 a 49.999€	140	4,6	28	5,3	112	4,4
De 50.000 a 59.999€	38	1,2	18	3,4	20	0,8
De 60.000 a 69.999€	6	0,2	3	0,6	3	0,1
De 70.000 a 79.999€	6	0,2	4	0,8	2	0,1
Más de 80.000€	0	0,0	0	0,0	0	0,0
<b>Total</b>	<b>3.076</b>	<b>100,0</b>	<b>532</b>	<b>100,0</b>	<b>2.544</b>	<b>100,0</b>

(\*) Nota: El tramo salarial está calculado sobre la percepción bruta anual a efectos de IRPF.

# Boletín estadístico del personal al servicio de la Comunidad Autónoma de Aragón.

Explotación de la base de datos SIRHGA

Diciembre 2020

## 4 Datos administrativos y salariales, según Departamentos.

### 4.8. DPTO. AGRICULTURA, GANADERIA Y MEDIO AMBIENTE

#### 4.8.1 - N° de empleados según tipo de personal y sexo.

	Total	Hombres	Mujeres
Altos cargos y miembros del Gobierno	10	7	3
Estatutario	0	0	0
Funcionario	1.509	789	720
Personal eventual de confianza	6	3	3
Personal laboral	270	175	95
Otro personal *	0	0	0
<b>Total</b>	<b>1.795</b>	<b>974</b>	<b>821</b>

(\*) Nota: "Otro personal" recoge, entre otras, las relaciones laborales especiales como por ejemplo las vinculadas con la formación (MIR, Profesores de Religión, etc)

#### 4.8.2 - N° de empleados según tramo salarial anual y sexo.

Tramo salarial	Total		Hombres		Mujeres	
	Nº	%	Nº	%	Nº	%
Menos de 10.000€	44	2,5	33	3,4	11	1,3
De 10.000 a 19.999€	79	4,4	45	4,6	34	4,1
De 20.000 a 29.999€	678	37,8	334	34,3	344	41,9
De 30.000 a 39.999€	534	29,7	303	31,1	231	28,1
De 40.000 a 49.999€	308	17,2	151	15,5	157	19,1
De 50.000 a 59.999€	128	7,1	90	9,2	38	4,6
De 60.000 a 69.999€	16	0,9	12	1,2	4	0,5
De 70.000 a 79.999€	8	0,4	6	0,6	2	0,2
Más de 80.000€	0	0,0	0	0,0	0	0,0
<b>Total</b>	<b>1.795</b>	<b>100,0</b>	<b>974</b>	<b>100,0</b>	<b>821</b>	<b>100,0</b>

(\*) Nota: El tramo salarial está calculado sobre la percepción bruta anual a efectos de IRPF.

# Boletín estadístico del personal al servicio de la Comunidad Autónoma de Aragón.

Explotación de la base de datos SIRHGA

Diciembre 2020

## 4 Datos administrativos y salariales, según Departamentos.

### 4.9. DPTO. CIENCIA, UNIVERSIDAD Y SOCIEDAD DEL CONOCIMIENTO

#### 4.9.1 - N° de empleados según tipo de personal y sexo.

	Total	Hombres	Mujeres
Altos cargos y miembros del Gobierno	9	5	4
Estatutario	0	0	0
Funcionario	150	48	102
Personal eventual de confianza	5	1	4
Personal laboral	443	254	189
Otro personal *	2	2	0
<b>Total</b>	<b>609</b>	<b>310</b>	<b>299</b>

(\*) Nota: "Otro personal" recoge, entre otras, las relaciones laborales especiales como por ejemplo las vinculadas con la formación (MIR, Profesores de Religión, etc)

#### 4.9.2 - N° de empleados según tramo salarial anual y sexo.

Tramo salarial	Total		Hombres		Mujeres	
	Nº	%	Nº	%	Nº	%
Menos de 10.000€	11	1,8	7	2,3	4	1,3
De 10.000 a 19.999€	25	4,1	15	4,8	10	3,3
De 20.000 a 29.999€	179	29,4	90	29,0	89	29,8
De 30.000 a 39.999€	135	22,2	56	18,1	79	26,4
De 40.000 a 49.999€	180	29,6	96	31,0	84	28,1
De 50.000 a 59.999€	63	10,3	37	11,9	26	8,7
De 60.000 a 69.999€	11	1,8	5	1,6	6	2,0
De 70.000 a 79.999€	5	0,8	4	1,3	1	0,3
Más de 80.000€	0	0,0	0	0,0	0	0,0
<b>Total</b>	<b>609</b>	<b>100,0</b>	<b>310</b>	<b>100,0</b>	<b>299</b>	<b>100,0</b>

(\*) Nota: El tramo salarial está calculado sobre la percepción bruta anual a efectos de IRPF.

# Boletín estadístico del personal al servicio de la Comunidad Autónoma de Aragón.

Explotación de la base de datos SIRHGA

Junio 2020

## 4 Datos administrativos y salariales, según Departamentos.

### 4.10. DPTO. EDUCACION, CULTURA Y DEPORTE

#### 4.10.1 - Nº de empleados según tipo de personal y sexo.

	Total	Hombres	Mujeres
Altos cargos y miembros del Gobierno	9	5	4
Estatutario	2	0	2
Funcionario	19.100	5.337	13.763
Personal eventual de confianza	5	2	3
Personal laboral	1.687	282	1.405
Otro personal *	79	37	42
<b>Total</b>	<b>20.882</b>	<b>5.663</b>	<b>15.219</b>

(\*) Nota: "Otro personal" recoge, entre otras, las relaciones laborales especiales como por ejemplo las vinculadas con la formación (MIR, Profesores de Religión, etc)

#### 4.10.2 - Nº de empleados según tramo salarial anual y sexo.

Tramo salarial	Total		Hombres		Mujeres	
	Nº	%	Nº	%	Nº	%
Menos de 10.000€	1.649	7,9	433	7,6	1.216	8,0
De 10.000 a 19.999€	2.515	12,0	486	8,6	2.029	13,3
De 20.000 a 29.999€	4.232	20,3	973	17,2	3.259	21,4
De 30.000 a 39.999€	8.178	39,2	2.311	40,8	5.867	38,6
De 40.000 a 49.999€	4.035	19,3	1.317	23,3	2.718	17,9
De 50.000 a 59.999€	242	1,2	126	2,2	116	0,8
De 60.000 a 69.999€	25	0,1	14	0,2	11	0,1
De 70.000 a 79.999€	6	0,0	3	0,1	3	0,0
Más de 80.000€	0	0,0	0	0,0	0	0,0
<b>Total</b>	<b>20.882</b>	<b>100,0</b>	<b>5.663</b>	<b>100,0</b>	<b>15.219</b>	<b>100,0</b>

(\*) Nota: El tramo salarial está calculado sobre la percepción bruta anual a efectos de IRPF.

# Boletín estadístico del personal al servicio de la Comunidad Autónoma de Aragón.

Explotación de la base de datos SIRHGA

Diciembre 2020

## 4 Datos administrativos y salariales, según Departamentos.

### 4.11. DPTO. SANIDAD

#### 4.11.1 - Nº de empleados según tipo de personal y sexo.

	Total	Hombres	Mujeres
Altos cargos y miembros del Gobierno	7	5	2
Estatutario	25.740	5.104	20.636
Funcionario	1.662	486	1.176
Personal eventual de confianza	4	3	1
Personal laboral	366	98	268
Otro personal *	1.125	333	792
<b>Total</b>	<b>28.904</b>	<b>6.029</b>	<b>22.875</b>

(\*) Nota: "Otro personal" recoge, entre otras, las relaciones laborales especiales como por ejemplo las vinculadas con la formación (MIR, Profesores de Religión, etc)

#### 4.11.2 - Nº de empleados según tramo salarial anual y sexo.

Tramo salarial	Total		Hombres		Mujeres	
	Nº	%	Nº	%	Nº	%
Menos de 10.000€	2.639	9,1	569	9,4	2.070	9,0
De 10.000 a 19.999€	6.544	22,6	1.210	20,1	5.334	23,3
De 20.000 a 29.999€	9.661	33,4	1.607	26,7	8.054	35,2
De 30.000 a 39.999€	3.467	12,0	515	8,5	2.952	12,9
De 40.000 a 49.999€	3.544	12,3	768	12,7	2.776	12,1
De 50.000 a 59.999€	1.728	6,0	629	10,4	1.099	4,8
De 60.000 a 69.999€	1.038	3,6	543	9,0	495	2,2
De 70.000 a 79.999€	241	0,8	157	2,6	84	0,4
Más de 80.000€	42	0,1	31	0,5	11	0,0
<b>Total</b>	<b>28.904</b>	<b>100,0</b>	<b>6.029</b>	<b>100,0</b>	<b>22.875</b>	<b>100,0</b>

(\*) Nota: El tramo salarial está calculado sobre la percepción bruta anual a efectos de IRPF.

# Boletín estadístico del personal al servicio de la Comunidad Autónoma de Aragón.

Explotación de la base de datos SIRHGA

Diciembre 2020

## 4 Datos administrativos y salariales, según Departamentos.

### 4.12. DPTO. INDUSTRIA, COMPETITIVIDAD Y DESARROLLO EMPRESARIAL

#### 4.12.1 - Nº de empleados según tipo de personal y sexo.

	Total	Hombres	Mujeres
Altos cargos y miembros del Gobierno	7	4	3
Estatutario	0	0	0
Funcionario	230	95	135
Personal eventual de confianza	3	2	1
Personal laboral	59	24	35
Otro personal *	1	1	0
<b>Total</b>	<b>300</b>	<b>126</b>	<b>174</b>

(\*) Nota: "Otro personal" recoge, entre otras, las relaciones laborales especiales como por ejemplo las vinculadas con la formación (MIR, Profesores de Religión, etc)

#### 4.12.2 - Nº de empleados según tramo salarial anual y sexo.

Tramo salarial	Total		Hombres		Mujeres	
	Nº	%	Nº	%	Nº	%
Menos de 10.000€	5	1,7	1	0,8	4	2,3
De 10.000 a 19.999€	18	6,0	9	7,1	9	5,2
De 20.000 a 29.999€	88	29,3	22	17,5	66	37,9
De 30.000 a 39.999€	80	26,7	33	26,2	47	27,0
De 40.000 a 49.999€	62	20,7	31	24,6	31	17,8
De 50.000 a 59.999€	24	8,0	15	11,9	9	5,2
De 60.000 a 69.999€	17	5,7	11	8,7	6	3,4
De 70.000 a 79.999€	5	1,7	3	2,4	2	1,1
Más de 80.000€	1	0,3	1	0,8	0	0,0
<b>Total</b>	<b>300</b>	<b>100,0</b>	<b>126</b>	<b>100,0</b>	<b>174</b>	<b>100,0</b>

(\*) Nota: El tramo salarial está calculado sobre la percepción bruta anual a efectos de IRPF.