

**Índice de precios de consumo. Base 2016.**

**Febrero de 2021**

La tasa de variación anual del IPC en Aragón en febrero de 2021 es del -0,1%, una décima inferior a la nacional (0%).

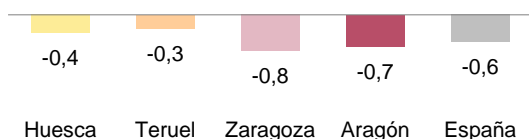
La tasa de variación mensual se sitúa en el -0,7%.

**Índice general de precios de consumo y tasas de variación.**

	Huesca	Teruel	Zaragoza	Aragón	España
Índice general	103,6	103,7	103,7	103,7	104,1
% Variación sobre mes anterior	-0,4	-0,3	-0,8	-0,7	-0,6
% Variación sobre mismo mes año anterior	-0,2	-0,3	-0,1	-0,1	0,0

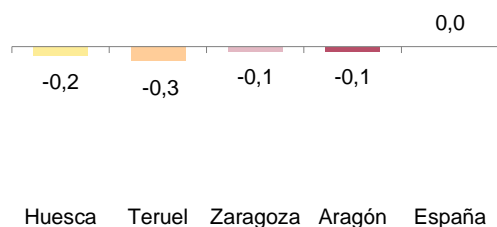
**Tasas de variación mensual.**

Unidad: Porcentaje.



**Tasas de variación interanual.**

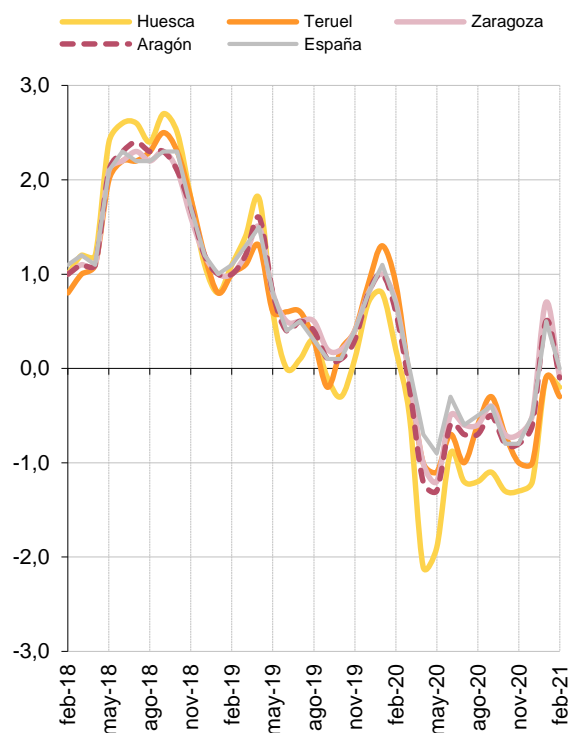
Unidad: Porcentaje.



**Evolución del IPC.**

**Tasas de variación interanual.**

Unidad: Porcentaje.



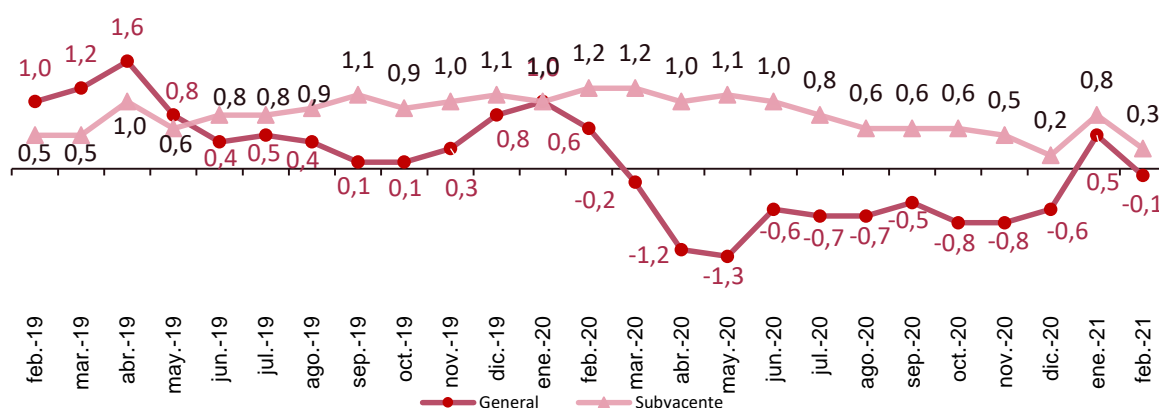
**Índice de precios de consumo. Base 2016.**

**Febrero de 2021**

La tasa de variación anual en Aragón de la inflación subyacente (índice general sin alimentos no elaborados ni productos energéticos) se sitúa en el 0,3%, superior a la del IPC general (-0,1%).

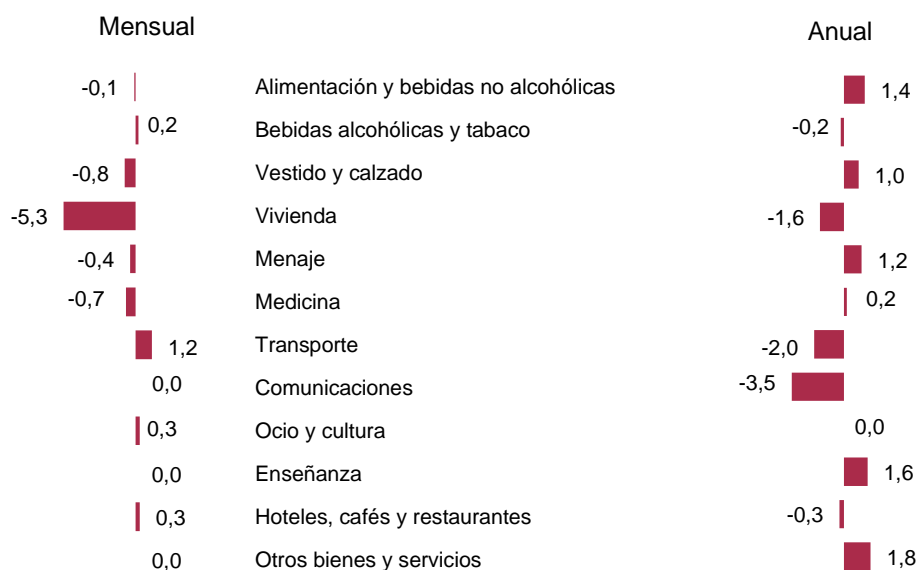
**Tasas de variación interanual. Índice General y Subyacente. Aragón.**

Unidad: Porcentaje.



**Tasas de variación por grupos. Aragón.**

Unidad: Porcentaje.



Fuente: IAEST según Índices de precios de consumo. INE.

**Más información**

Twitter @IAEST

Suscripciones públicas del Gobierno de Aragón

Instituto Aragonés de Estadística / Coyuntura económica de Aragón

Instituto Aragonés de Estadística / Precios / Índice de precios de consumo (IPC)