

Índices de producción industrial. Base 2015.

Noviembre de 2020

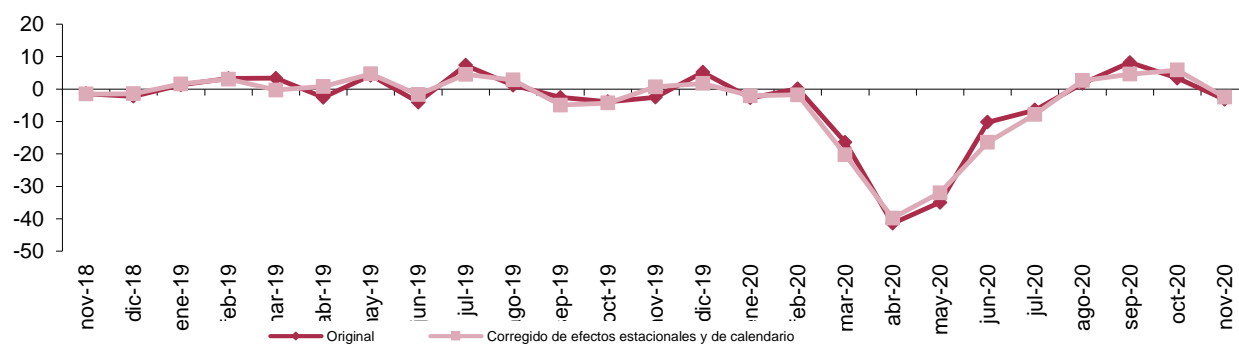
La tasa de variación anual del Índice de producción industrial de Aragón se sitúa en el mes de noviembre de 2020 en el -3,2%, eliminando los efectos estacionales y de calendario la tasa es del -2,5%.

Índices de producción industrial y tasas de variación.

	Aragón			España		
	Índice	Tasa anual (%)	Tasa de la media en lo que va de año (%)	Índice	Tasa anual (%)	Tasa de la media en lo que va de año (%)
Original	107,9	-3,2	-9,7	106,2	-2,0	-10,1
Corregido de efecto calendario	109,2	-3,2	-9,9	106,3	-3,6	-10,3
Corregido de efectos estacionales y de calendario	106,1	-2,5	-10,1	101,9	-3,8	-10,2

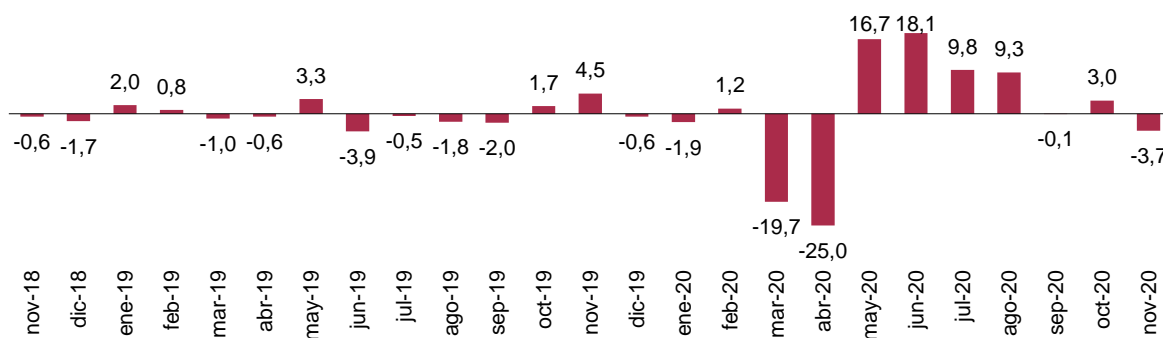
Índice general de producción industrial. Tasa anual. Aragón.

Unidad: porcentaje.



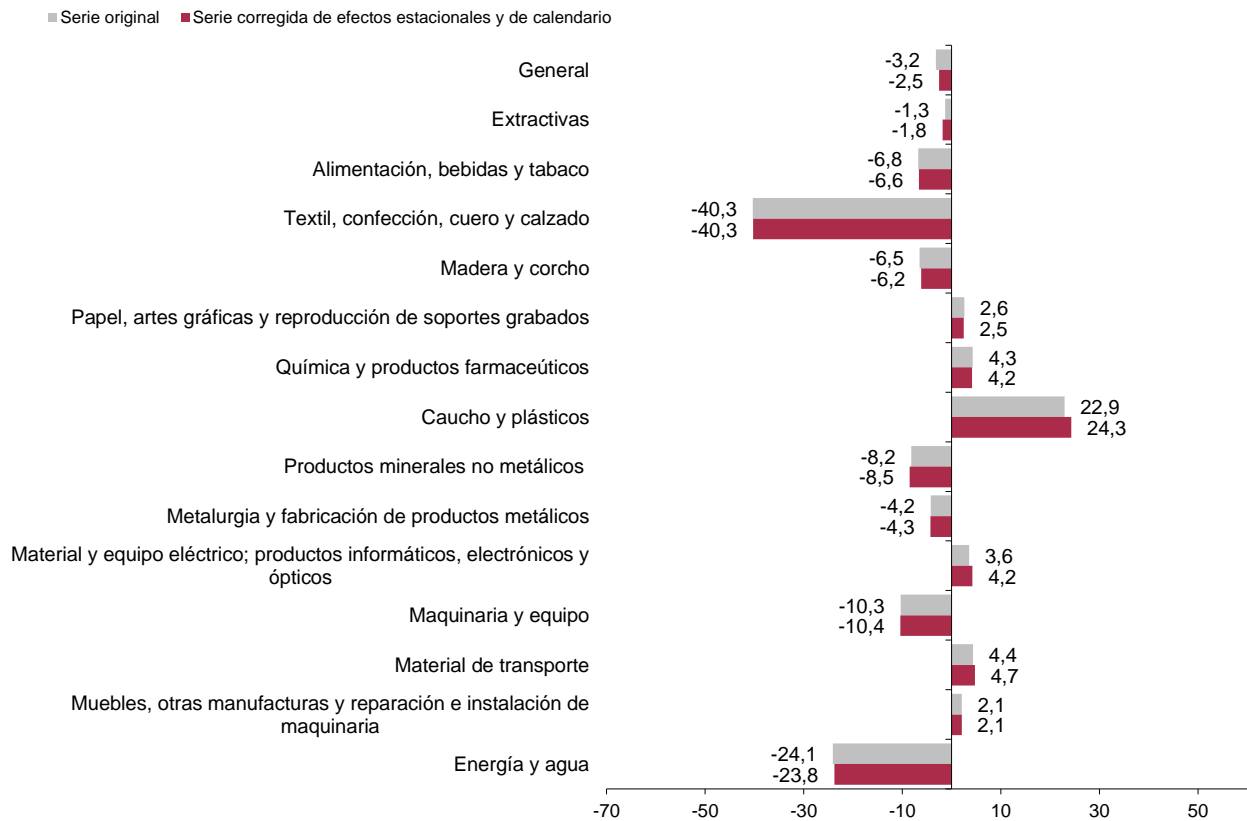
Índice general de producción industrial. Corregido de efectos estacionales y de calendario. Tasa mensual. Aragón.

Unidad: porcentaje.



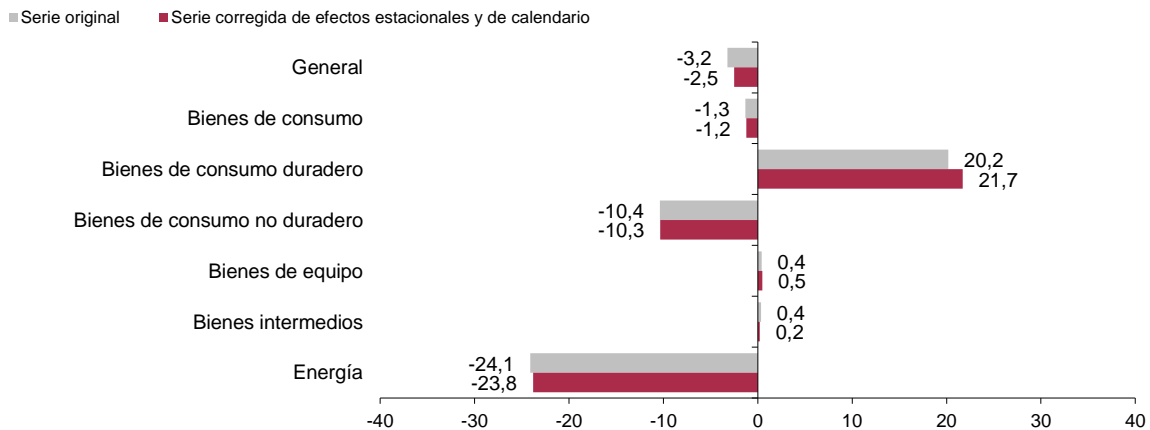
**Ramas de actividad. Aragón.
Tasas de variación anual.**

Unidad: porcentaje.



**Destino económico de los bienes. Aragón.
Tasas de variación anual.**

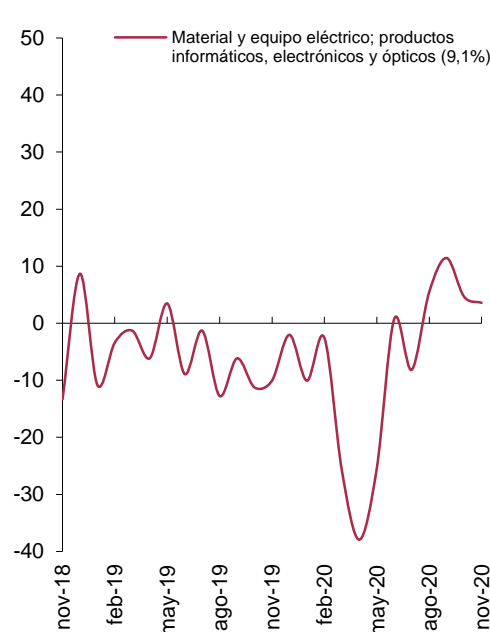
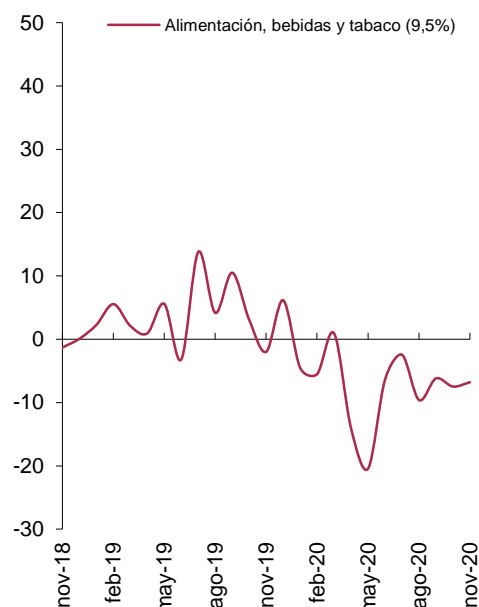
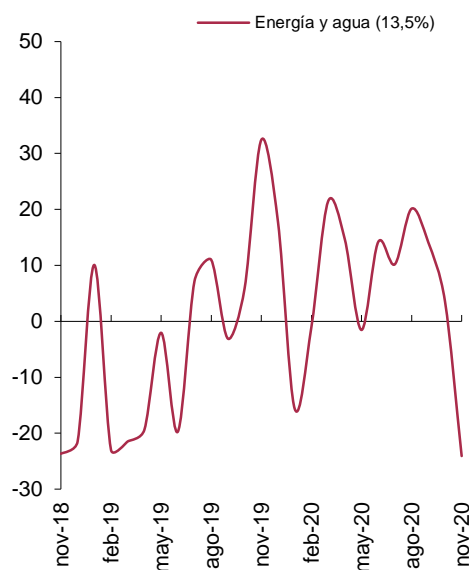
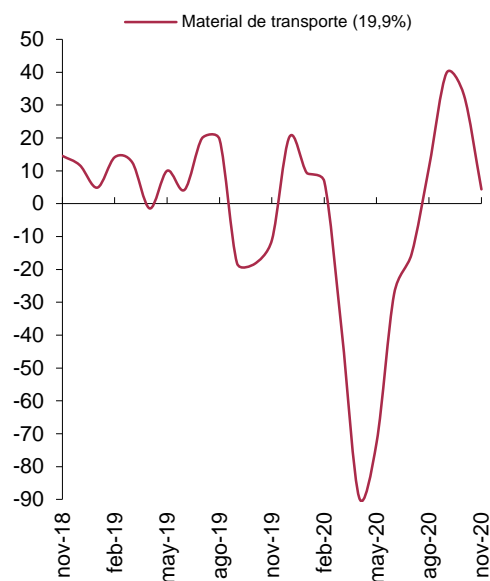
Unidad: porcentaje.



Ramas de actividad con mayor peso porcentual en la industria aragonesa.

Tasas de variación anual.

Unidad: porcentaje.



Los tres últimos datos son provisionales.

Fuente: IAEST, según Índices de producción industrial. INE.

Más información

Twitter @IAEST

Suscripciones públicas del Gobierno de Aragón

Instituto Aragonés de Estadística / Coyuntura económica de Aragón

Instituto Aragonés de Estadística / Agricultura, industria y construcción / Índices e indicadores industriales