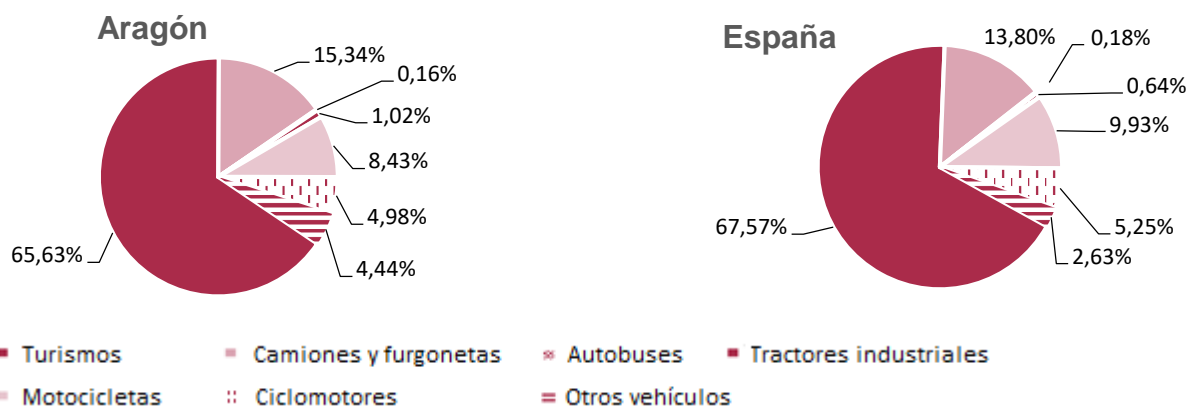


El número de vehículos en circulación en Aragón en el año 2019 fue de 941.667, un 1,45% superior al año anterior. Del total, un 65,63% son turismos.

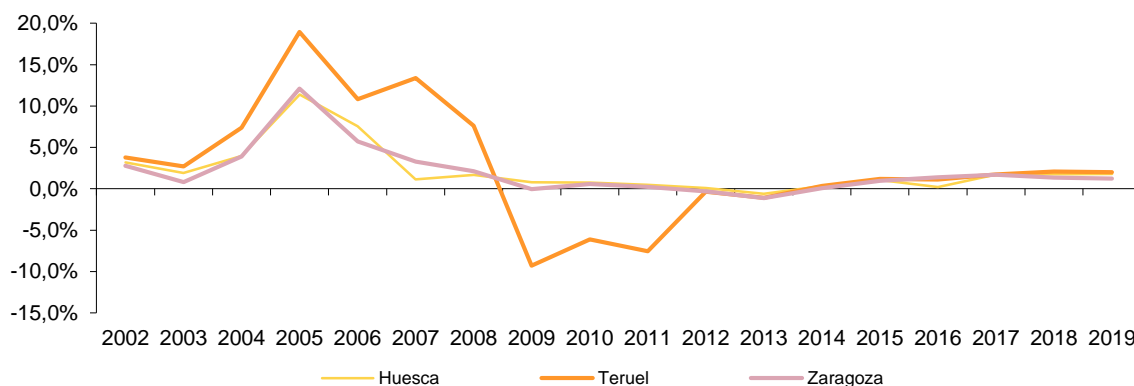
Parque de vehículos, según tipo.

	Huesca	Teruel	Zaragoza	Aragón	España
Total	193.440	124.495	623.680	941.667	36.343.283
Turismos	119.659	75.034	423.297	618.020	24.558.126
Camiones y furgonetas	37.672	24.834	81.888	144.410	5.015.973
Autobuses	386	98	1.048	1.532	65.470
Tractores industriales	1.963	1.809	5.853	9.626	232.680
Motocicletas	14.580	8.683	56.109	79.374	3.607.226
Ciclomotores	9.486	7.231	30.220	46.938	1.908.492
Otros vehículos	9.694	6.806	25.265	41.767	955.316

Distribución por tipo de vehículo.



Parque de vehículos. Tasas de variación interanual. Evolución.



Fuente: IAEST según datos de la Dirección General de Tráfico

Más información

Twitter @IAEST

Suscripciones públicas del Gobierno de Aragón

Instituto Aragonés de Estadística / Servicios, comercio, transporte y turismo / Transporte y servicios postales / Transporte por carretera