

Índices de Producción Industrial. Base 2015

Agosto de 2020

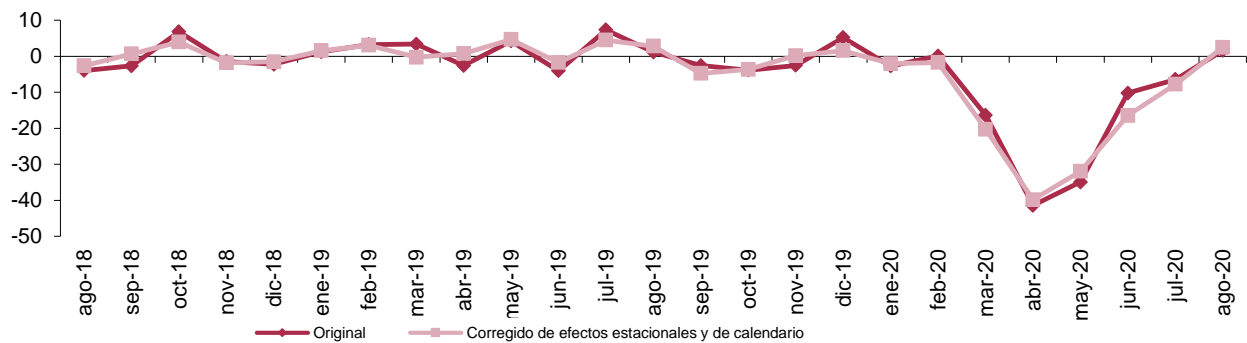
La tasa de variación anual del Índice de Producción Industrial de Aragón se sitúa en el mes de agosto de 2020 en el 1,6%, eliminando los efectos estacionales y de calendario la tasa es del 2,5%.

Índices de producción industrial y tasas de variación.

	Aragón			España		
	Índice	Tasa anual (%)	Tasa de la media en lo que va de año (%)	Índice	Tasa anual (%)	Tasa de la media en lo que va de año (%)
Original	82,2	1,6	-14,4	81,0	-5,7	-12,8
Corregido de efecto calendario	85,7	5,4	-14,7	81,9	-5,7	-13,3
Corregido de efectos estacionales y de calendario	107,0	2,5	-14,8	100,7	-5,7	-13,0

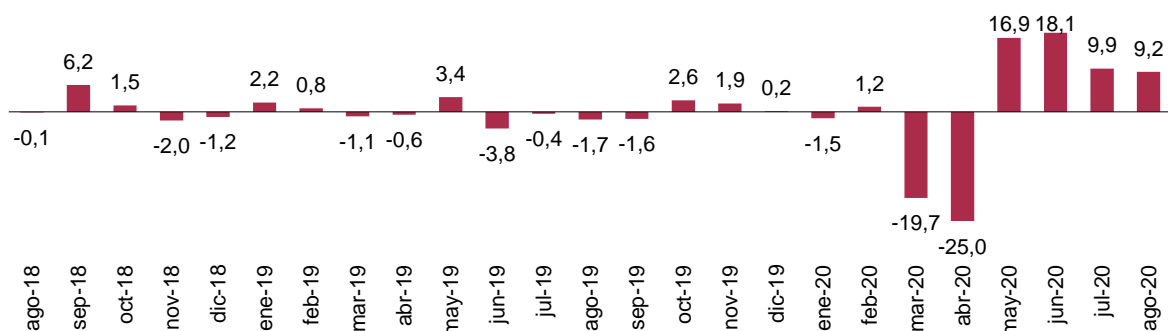
Índice general de producción industrial. Tasa anual. Aragón.

Unidad: porcentaje



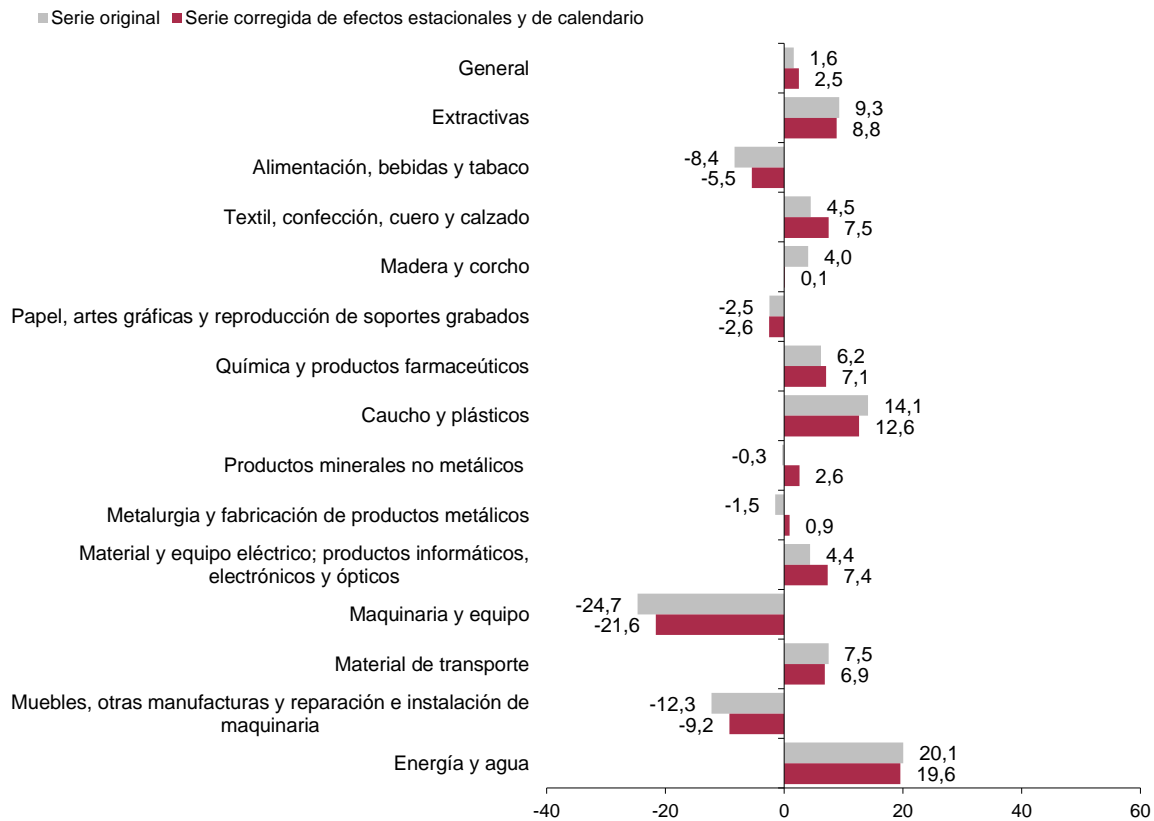
Índice general de producción industrial. Corregido de efectos estacionales y de calendario. Tasa mensual. Aragón.

Unidad: porcentaje



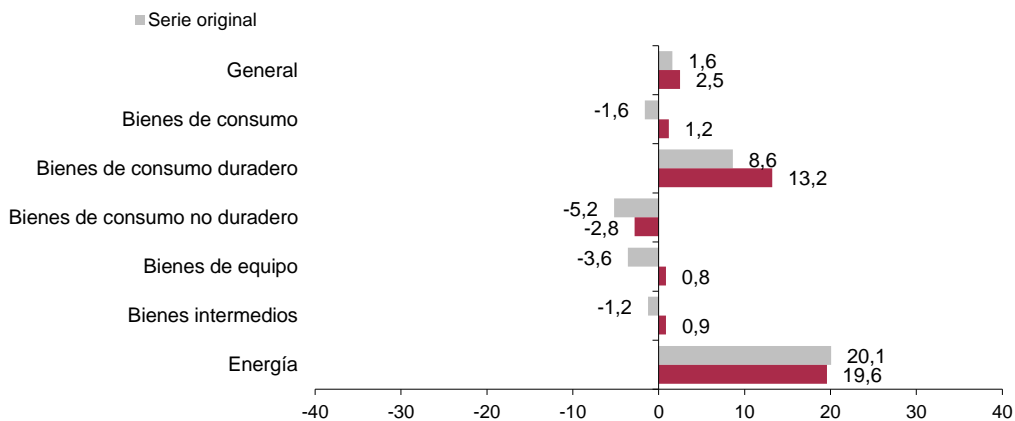
**Ramas de actividad. Aragón.
Tasas de variación interanual.**

Unidad: porcentaje



**Destino económico de los bienes. Aragón.
Tasas de variación interanual.**

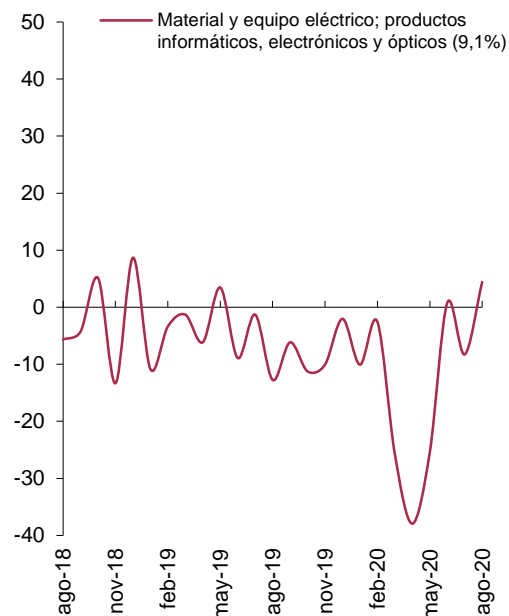
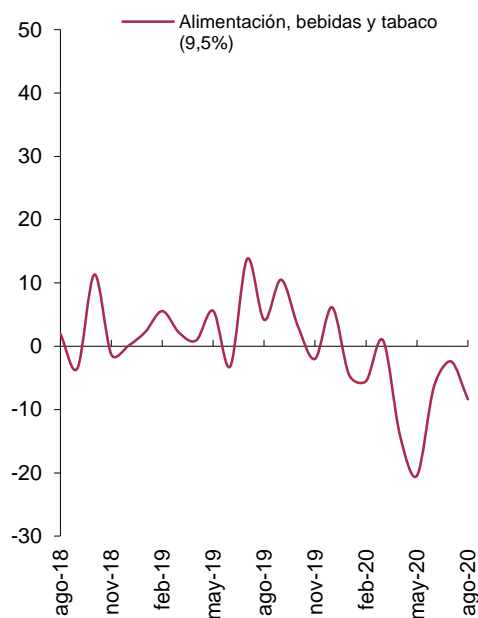
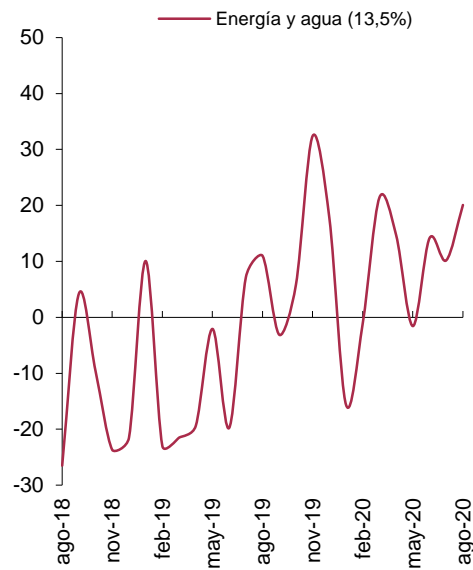
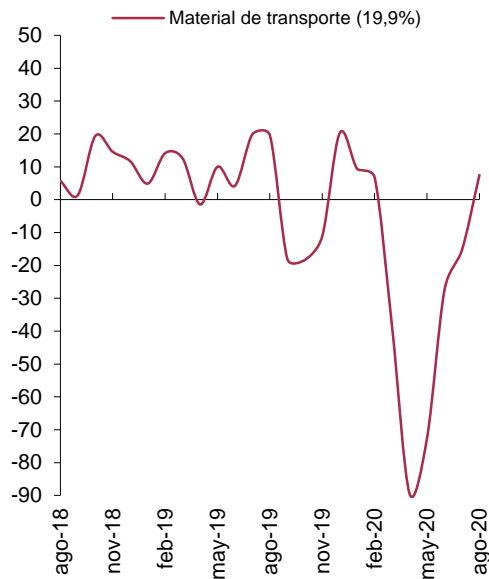
Unidad: porcentaje



Ramas de actividad con mayor peso porcentual en la industria aragonesa.

Tasas de variación interanual.

Unidad: porcentaje



Los tres últimos datos son provisionales.

Fuente: IAEST, según Índice de Producción Industrial. INE.

Más información

Twitter @IAEST

Suscripciones públicas del Gobierno de Aragón

Instituto Aragonés de Estadística / Coyuntura Económica de Aragón

Instituto Aragonés de Estadística / Agricultura, Industria y Construcción / Índices e indicadores industriales