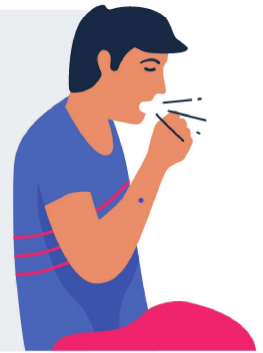


TUBERCULOSIS

¿Qué es la Tuberculosis?

1

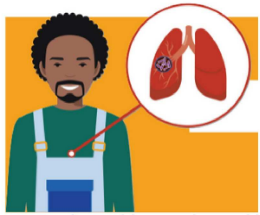
La tuberculosis es una enfermedad que se propaga a través del aire de una persona enferma a otra sana, cuando la persona enferma de tuberculosis tose, habla o canta. Sin tratamiento, la persona enferma puede fallecer



2

Infección tuberculosa latente

Los microbios de la tuberculosis pueden infectar a una persona sin que ésta enferme ni transmita la infección a otras personas. Estos microbios pueden activarse más adelante. Esto se conoce como **infección tuberculosa latente**



Fuente: <https://www.cdc.gov/tb>

¿Cómo puedo saber si tengo una infección tuberculosa latente?

A través de una prueba de sangre llamada IGRA o través de la prueba de la tuberculina (PT)

3



4

¿Qué ocurre si tengo un resultado negativo en el IGRA o en la PT?

- Significa que no es probable que tenga la infección latente ni la enfermedad
- Debe repetirse la prueba a las 12 semanas del último contacto con la persona afectada de tuberculosis

5

¿Qué ocurre si tengo un resultado positivo en el IGRA o en la PT?

- Significa que la persona está infectada con las bacterias de la tuberculosis
- A continuación, su médico le solicitará una radiografía de tórax y un análisis de esputo
- Posiblemente le pauten un tratamiento durante 3 ó 6 meses
- **Es muy importante que tome la medicación todos los días y durante todo el periodo que le hayan indicado**

