

INFORME PREVALENCIA CIRROSIS. ARAGÓN 2022

METODOLOGÍA

Partiendo de la Base de Datos de Usuario (BDU), se seleccionaron los pacientes en estado activo a 31/12/2022, que tenían registrado un diagnóstico de cirrosis en cualquiera de las bases de datos de Atención Primaria (OMI AP), urgencias (PCH) o altas hospitalarias (CMBD). La edad de los casos, el Sector y la Zona Básica de Salud (ZBS) de residencia es la registrada en BDU a 31/12/2022.

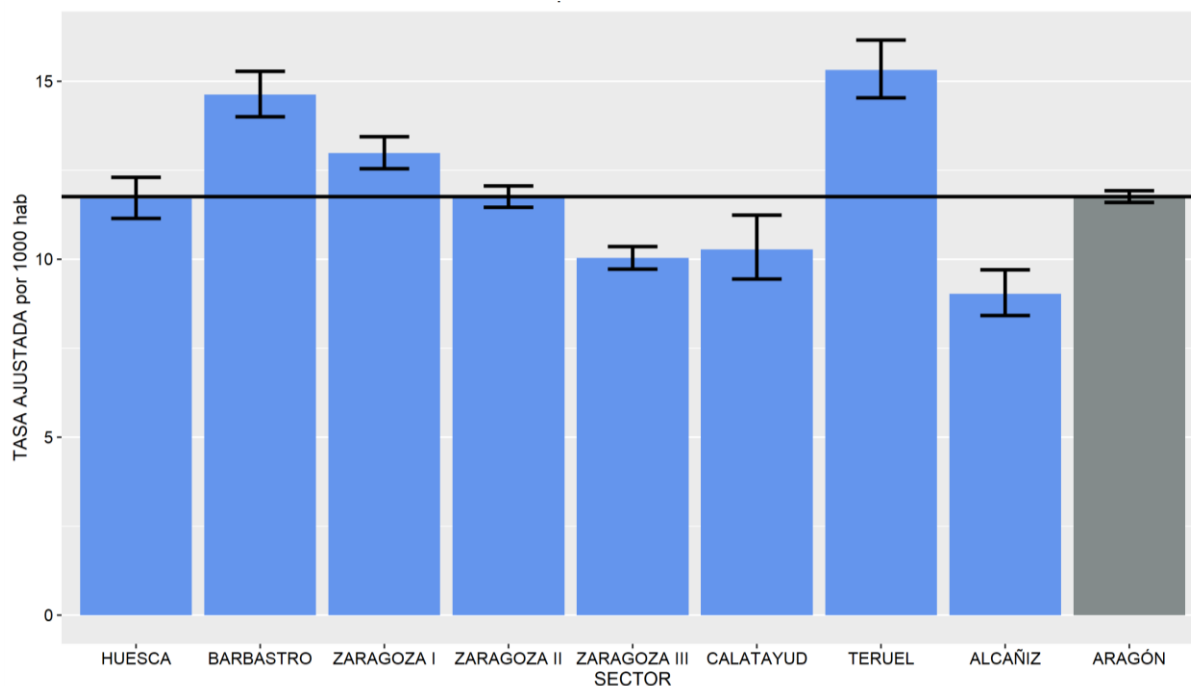
Se calcularon las tasas bruta y ajustada a la población europea con su IC al 95% y se representó esta última para cada sector sanitario (Figura 1) y para cada sector sanitario y sexo (Figura 2). Se calcularon y representaron las tasas específicas por grupo de edad y sexo (Figura 3).

Asimismo, se calcularon las Razones Estandarizadas de Morbilidad (REM) para cada ZBS por sexo y se suavizaron mediante el modelo de Besag, York y Mollié. Para el cálculo de esperados se utilizaron las tasas de prevalencia de cirrosis de Aragón por grupos quinquenales de edad. Se representó cartográficamente la REM suavizada por ZBS, divididas en quintiles, para los hombres y mujeres (Figuras 4 y 5) y se detallaron las ZBS con exceso o defecto de riesgo (Tablas 1 - 4).

RESULTADOS

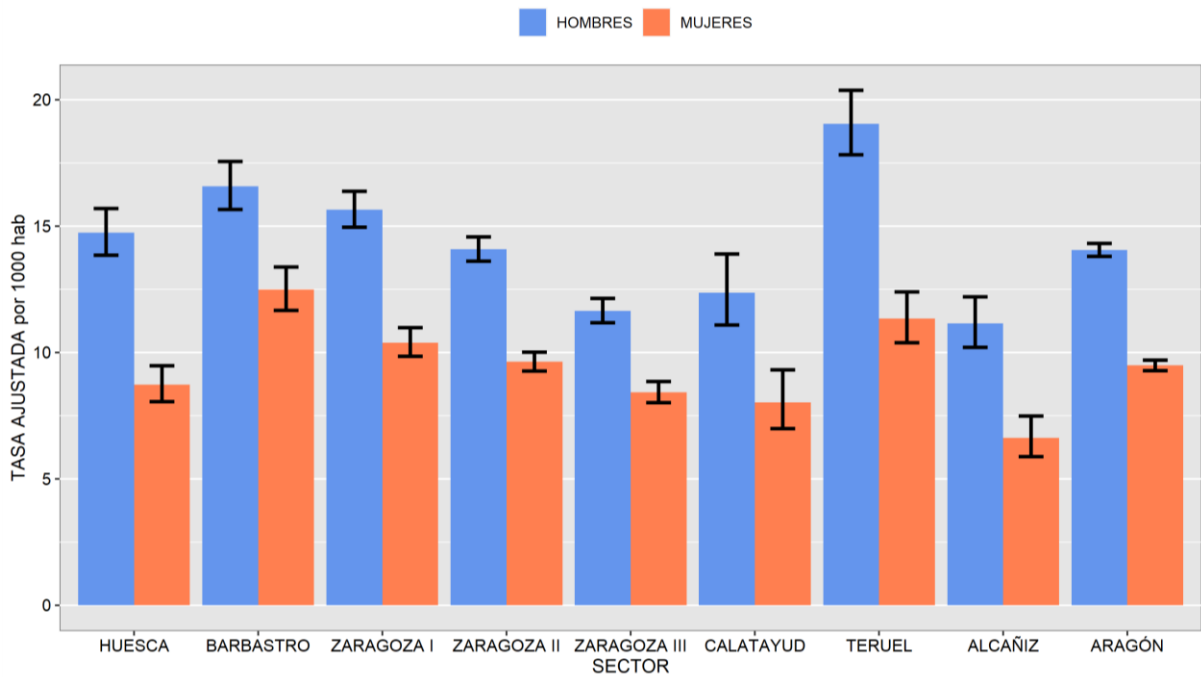
Las tasas ajustadas son significativamente superiores a Aragón en los sectores de Barbastro, Zaragoza I y Teruel e inferiores en Zaragoza III, Calatayud y Alcañiz (Figura 1). Las tasas de los hombres son más altas que las de las mujeres en todos los sectores. Tanto en hombres como en mujeres, los sectores de Barbastro, Zaragoza I y Teruel tienen tasas significativamente superiores a Aragón, mientras que los sectores de Zaragoza III y Alcañiz, inferiores (Figura 2).

Figura 1. Tasa ajustada por sector sanitario. Ambos sexos.



Tasa bruta. Hombres Aragón: 18,8 por 1000 hab
Tasa ajustada. Hombres Aragón: 14,1 por 1000 hab
Tasa bruta. Mujeres Aragón: 13,7 por 1000 hab
Tasa ajustada. Mujeres Aragón: 9,5 por 1000 hab

Figura 2. Tasa ajustada por sexo y sector sanitario.



Las tasas específicas por grupos de edad y sexo son más elevadas en los hombres en todos los grupos de edad. El grupo con las tasas más elevadas es el de 65-69 años en hombres (48,7 por mil hab.) y 70 a 74 años en mujeres (35,7 por mil hab.). A partir de estos grupos de edad, las tasas específicas descienden en ambos sexos (Figura 3).

Figura 3. Tasas específicas por edad y sexo.

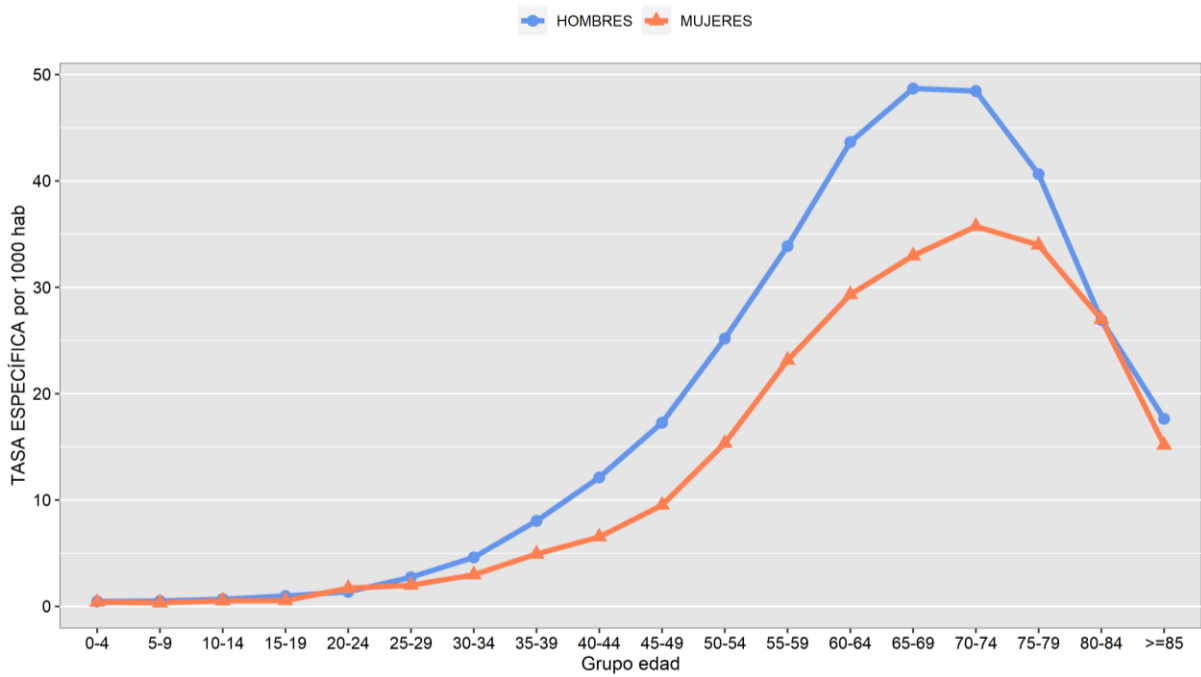


Figura 4. REMs por ZBS. Hombres.
Aragón y Zaragoza capital

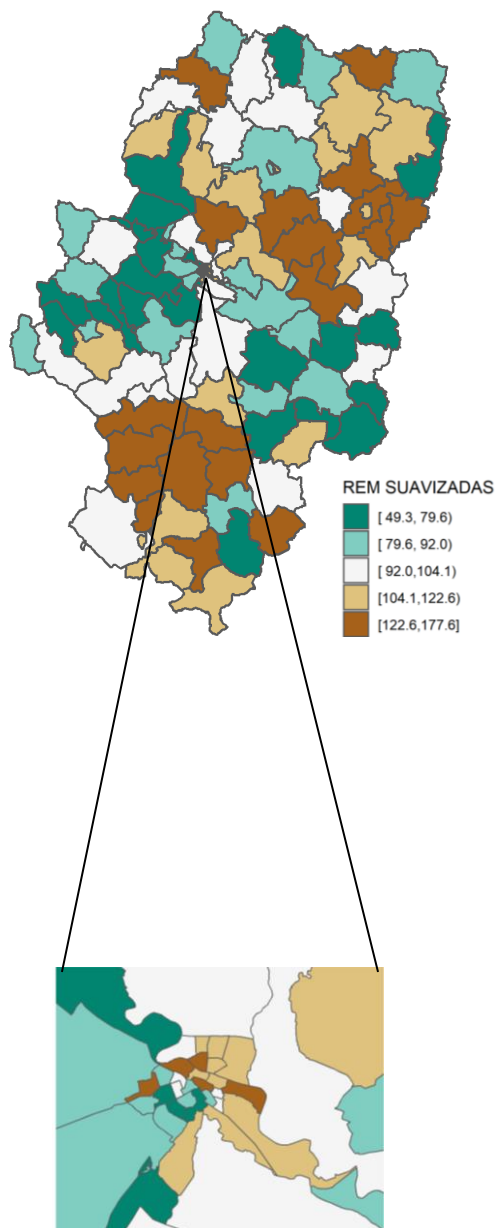


Figura 5. REMs por ZBS. Mujeres.
Aragón y Zaragoza capital

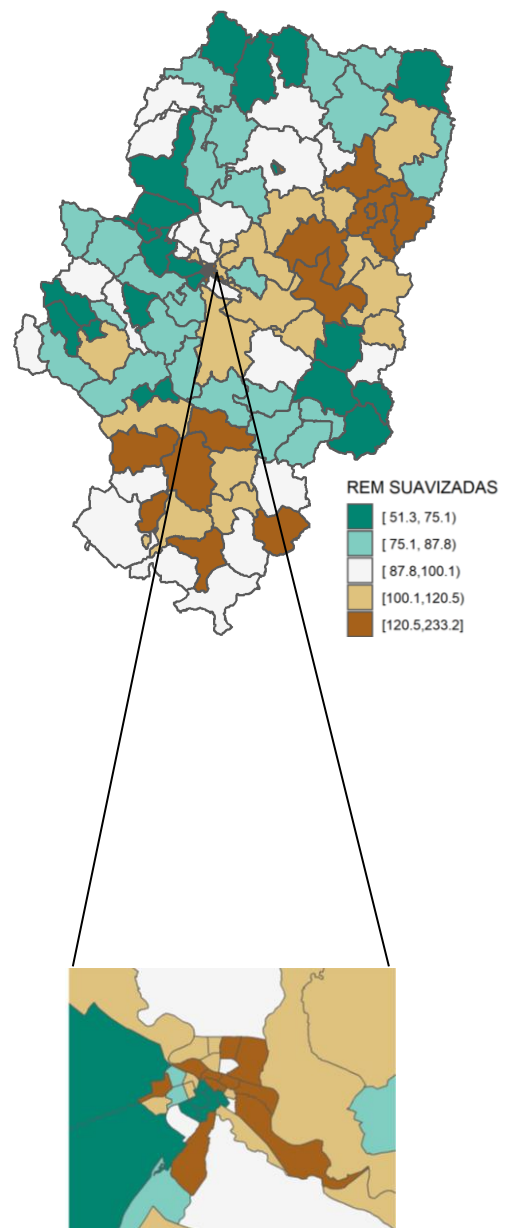


Tabla 1. ZBS con defecto de riesgo. Hombres

ZONA BÁSICA DE SALUD	
Biescas-Valle de Tena	Utebo
Broto	Cariñena
Hecho	María de Huerva
Huesca Capital 2 (Santo Grial)	Zaragoza Capital (Bombarda)
Huesca Rural	Zaragoza Capital (Univérsitas)
Huesca Capital 3 (Pirineos)	Zaragoza Capital (Valdefierro)
Benabarre	Zaragoza Capital (Miralbueno-Garrapinillos)
Castejón de Sos	Ariza
Fuentes de Ebro	Ateca
Sástago	Illueca
Zaragoza Capital (Madre Vedruna-Miraflores)	Morata de Jalón
Zaragoza Capital (Torrero-La Paz)	Villarroya de la Sierra
Zaragoza Capital (Sagasta-Ruiseñores)	Calatayud Urbana
Zaragoza Capital (Romareda-Seminario)	Saviñán
Zaragoza Capital (Casablanca)	Mora de Rubielos
Zaragoza Capital (Hernán Cortés)	Alcañiz
Zaragoza Capital (Fernando El Católico)	Alcorisa
Zaragoza Capital (Valdespartera-Montecanal)	Andorra
Ejea de los Caballeros	Calaceite
Tauste	Calanda
Alagón	Caspe
Almunia, La	Hijar
Casetas	Valderrobres
Épila	Alfajarín
Gallur	Mequinenza
Tarazona	

Tabla 2. ZBS con exceso de riesgo. Hombres

ZONA BÁSICA DE SALUD	
Almudévar	Zaragoza Capital (San José Sur)
Grañén	Sádaba
Huesca Capital 1 (Perpetuo Socorro)	Zaragoza Capital (Oliver)
Berdún	Alfambra
Sariñena	Aliaga
Aínsa	Calamocha
Albalate de Cinca	Cella
Barbastro	Monreal del Campo
Binéfar	Mosqueruela
Graus	Santa Eulalia
Lafortunada	Teruel Capital (Teruel Centro)
Tamarite de Litera	Utrillas
Monzón Rural	Teruel Capital (Teruel Ensanche)
Zaragoza Capital (Rebolería)	Bujaraloz
Zaragoza Capital (Independencia)	Zuera
Zaragoza Capital (Almozara)	Zaragoza Capital (Actur Sur)
Zaragoza Capital (San Pablo-Sta Lucía)	Zaragoza Capital (Avda.Cataluña-La Jota)
Zaragoza Capital (Venecia)	Zaragoza Capital (Zalfonada-Picarral)
Zaragoza Capital (Las Fuentes Norte)	Zaragoza Capital (Actur Norte)
Zaragoza Capital (Torre Ramona)	

Tabla 3. ZBS con defecto de riesgo. Mujeres

ZONA BÁSICA DE SALUD	
Almudévar	Cariñena
Ayerbe	Herrera de los Navarros
Biescas-Valle de Tena	María de Huerva
Hecho	Zaragoza Capital (Bombarda)
Huesca Capital 2 (Santo Grial)	Zaragoza Capital (Univérsitas)
Jaca	Zaragoza Capital (Miralbueno-Garrapinillos)
Huesca Capital 3 (Pirineos)	Alhama de Aragón
Aínsa	Ateca
Castejón de Sos	Daroca
Lafortunada	Villarroya de la Sierra
Zaragoza Capital (Madre Vedruna-Miraflores)	Calatayud Urbana
Zaragoza Capital (Sagasta-Ruiseñores)	Saviñán
Zaragoza Capital (Romareda-Seminario)	Báguena
Zaragoza Capital (Hernán Cortés)	Alcañiz
Zaragoza Capital (Fernando El Católico)	Alcorisa
Zaragoza Capital (Valdespartera-Montecanal)	Andorra
Ejea de los Caballeros	Calaceite
Tauste	Calanda
Alagón	Caspe
Almunia, La	Mas de las Matas
Borja	Muniesa
Casetas	Valderrobres
Épila	Alfajarín
Gallur	Zaragoza Capital (Arrabal)
Tarazona	

Tabla 4. ZBS con exceso de riesgo. Mujeres

ZONA BÁSICA DE SALUD	
Grañén	Zaragoza Capital (Torre Ramona)
Huesca Capital 1 (Perpetuo Socorro)	Zaragoza Capital (San José Norte)
Sariñena	Zaragoza Capital (San José Sur)
Barbastro	Zaragoza Capital (Delicias Sur)
Berbegal	Zaragoza Capital (Delicias Norte)
Binéfar	Zaragoza Capital (Oliver)
Fraga	Alfambra
Monzón Urbana	Cella
Tamarite de Litera	Monreal del Campo
Monzón Rural	Mosqueruela
Fuentes de Ebro	Utrillas
Sástago	Teruel Capital (Teruel Ensanche)
Zaragoza Capital (Rebolería)	Bujaraloz
Zaragoza Capital (Independencia)	Zaragoza Capital (Actur Sur)
Zaragoza Capital (Almozara)	Zaragoza Capital (Avda.Cataluña-La Jota)
Zaragoza Capital (San Pablo-Sta Lucía)	Zaragoza Capital (Santa Isabel)
Zaragoza Capital (Venecia)	Zaragoza Capital (Zalfonada-Picarral)
Zaragoza Capital (Las Fuentes Norte)	Zaragoza Capital (Actur Oeste)