

Oferta de Empleo Público de 2000.

CUERPO/CATEGORIA: Ejecutivo de la Administración de la Comunidad Autónoma de Aragón.

ESCALA/ESPECIALIDAD: Escala de Ayudantes Facultativos, Delineantes.

TURNO: Libre.

CONVOCATORIA: BOA 22/06/2001.

EJERCICIOS: Primero, segundo y tercero.



DIPUTACION
GENERAL
DE ARAGON

PRIMER EJERCICIO PARA EL INGRESO EN EL CUERPO EJECUTIVO DE
LA ADMINISTRACIÓN DE LA COMUNIDAD AUTÓNOMA DE ARAGÓN,
ESCALA DE AYUDANTES FACULTATIVOS (DELINEANTES).

1. Concepto de interesado.
2. Cite cinco competencias exclusivas del Estado.
3. ¿ Por cuántos magistrados está integrado el Tribunal Constitucional, quién los propone al Rey para su nombramiento y cómo se renuevan?.
4. Funciones básicas del Justicia de Aragón.
5. Órganos Institucionales de la Comunidad Autónoma de Aragón.

6.- ¿Cuál es la tensión límite entre alta y baja tensión?

7.- Cite los principales ensayos de terrenos que conozca.

8.- ¿Qué se entiende por esponjamiento del terreno?

9.- Enumera los principales elementos o aparatos de una red de distribución de agua caliente.

10.- Factores que intervienen en la ventilación de una dependencia o local.

11.- Define qué es Taquimetría.

12.- ¿Qué es el Pliego de Condiciones Técnicas Particulares de un proyecto?.

13.- ¿Qué es la entibación y para qué se usa?.

14.- En Topografía ¿qué es un número generador?

15.- ¿Cuáles son las partes de un "terraplén"?

16.- ¿Puede bifurcarse una curva de nivel?

17.- Define qué es un Sistema de Información Geográfico

18.- ¿Qué se entiende por "red de abastecimiento de agua potable"?

19.- ¿Cómo se agrupan los sistemas de alcantarillado?

20.- ¿Qué es el índice WOBBE?

**SEGUNDO EJERCICIO PARA EL INGRESO EN EL CUERPO EJECUTIVO
DE LA ADMINISTRACION DE LA COMUNIDAD AUTONOMA DE ARAGON
ESCALA DE AYUDANTES FACULTATIVOS (DELINEANTES)**

La siguiente prueba consiste en realizar un croquis acotado de una silla. Los datos serán utilizados en otra prueba de este ejercicio para dibujar mediante Autocad su planta, alzado y perfil.

**SEGUNDO EJERCICIO PARA EL INGRESO EN EL CUERPO EJECUTIVO
DE LA ADMINISTRACION DE LA COMUNIDAD AUTONOMA DE ARAGON
ESCALA DE AYUDANTES FACULTATIVOS (DELINEANTES)**

La siguiente prueba consiste en la realización de un plano topográfico de una parcela definida por los siguientes vértices:

Punto 1.-	X= 494.840	Y= 351.050	Z= 280.500
Punto 2.-	X= 506.440	Y= 368.930	Z= 280.480
Punto 3.-	X= 505.610	Y= 376.930	Z= 280.540
Punto 4.-	X= 499.000	Y= 388.330	Z= 280.550
Punto 5.-	X= 494.610	Y= 397.160	Z= 280.520
Punto 6.-	X= 494.220	Y= 405.490	Z= 280.550
Punto 7.-	X= 496.330	Y= 421.600	Z= 280.580
Punto 8.-	X= 501.460	Y= 444.610	Z= 280.630
Punto 9.-	X= 491.230	Y= 446.350	Z= 280.540
Punto 10.-	X= 463.860	Y= 449.050	Z= 280.790
Punto 11.-	X= 458.030	Y= 443.650	Z= 280.670
Punto 12.-	X= 448.060	Y= 422.820	Z= 280.700
Punto 13.-	X= 441.530	Y= 409.350	Z= 280.600
Punto 14.-	X= 433.700	Y= 394.120	Z= 280.760
Punto 15.-	X= 426.550	Y= 377.580	Z= 280.690
Punto 16.-	X= 430.000	Y= 369.660	Z= 280.730
Punto 17.-	X= 443.940	Y= 361.880	Z= 280.550
Punto 18.-	X= 462.790	Y= 346.710	Z= 280.500
Punto 19.-	X= 473.565	Y= 338.465	Z= 280.560
Punto 20.-	X= 483.400	Y= 333.840	Z= 280.490

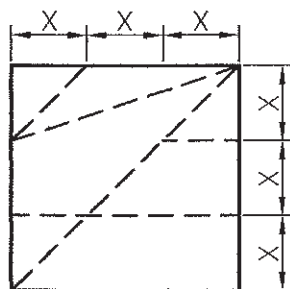
Dicha parcela es cruzada por una línea eléctrica, definida por los siguientes puntos:

Punto 21.-	X= 498.670	Y= 424.610	Z= 280.900 (pie poste)
Punto 22.-	X= 412.406	Y= 406.932	Z= 281.190 (pie poste)

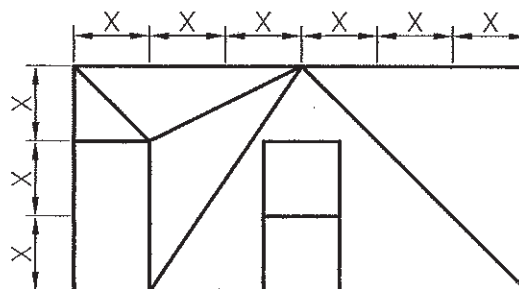
El plano resultante, se imprimirá a escala 1/500, conteniendo el dibujo de la parcela, con su área y perímetro en proyección horizontal, así como la línea eléctrica que atraviesa dicha parcela. En esta prueba se valorará la correcta realización del ejercicio así como su presentación final.

**SEGUNDO EJERCICIO PARA EL INGRESO EN EL CUERPO EJECUTIVO
DE LOA ADMINISTRACION DE LA COMUNIDAD AUTONOMA DE ARAGON
ESCALA DE AYUDANTES FACULTATIVOS (DELINEANTES)**

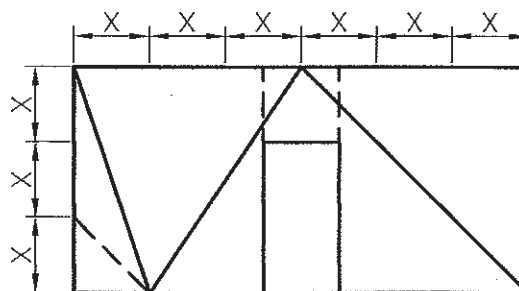
EL SIGUIENTE EJERCICIO CONSISTE EN REALIZAR A
MANO ALZADA, EN EL SISTEMA ISOMETRICO, LA
PIEZA DEFINIDA POR LAS SIGUIENTES VISTAS:



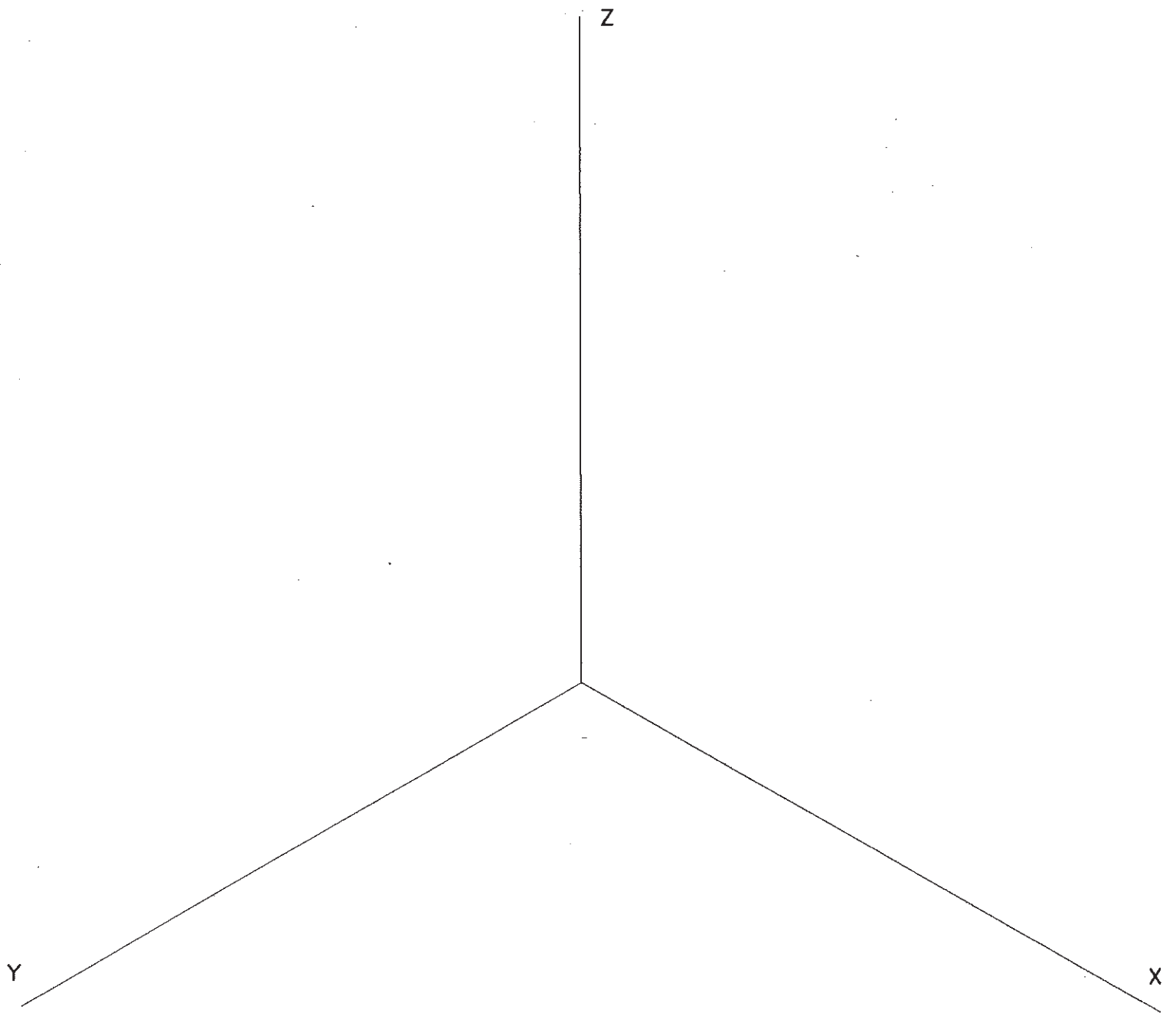
PERFIL



ALZADO



PLANTA



DELINEANTES. TERCER EJERCICIO. DE CARÁCTER VOLUNTARIO Y DE MÉRITO.
IDIOMA. INGLÉS.

SPANISH LITERATURE

In the 100th anniversary of the death of the writer Leopoldo Alas y Ureña, better known as Clarín, philately remembers him with a stamp devoted to this great Spanish writer.

Clarín was born in Zamora in 1852 and died in Oviedo in 1901. When he was seven years old he moved to this city where his parents were born and he lived here most of his life. In Oviedo he studied law and in 1870 he settled down in Madrid in order to obtain his PhD and start his Philosophy studies. The time he lived here was one of the most important stages in his life as he got in touch with the intellectuals of the time and broadened his mind with the cultural european currents of that moment. His great culture and wit made him write sharp critics in the *El Solfeo* newspaper with the pen name of *Clarín*. He soon became well known and sought after to write in other newspapers such as *El Imparcial*, *El Globo* and *La Ilustracion Española y Americana*.

Clarín became a Political Economics professor in the Universities of Salamanca and Zaragoza and later taught law at Oviedo University.

He combined teaching with writing novels, short stories, plays and thousands of articles. His greatest novel is without doubt *La Regenta*, one of the maximum exponents of the Spanish naturalistic literature. The novel was published in two volumes in 1884-1885 and tells the story of the life of Ana Ozores, *La Regenta*, in the provincial setting of Vetusta, ficticious name the author gives to Oviedo.

DELINEANTES. TERCER EJERCICIO. DE CARÁCTER VOLUNTARIO Y DE MÉRITO.

IDIOMA. FRANCÉS.

LITTÉRATURE ESPAGNOLE

Le service philatélique commémore le centenaire de la mort de Leopoldo Alas y Ureña, plus connu sous le pseudonyme de Clarín, avec l'émission d'un timbre dédié à ce grand écrivain espagnol.

Clarín naquit à Zamora en 1852 et mourut à Oviedo en 1901. Il s'installa dans la ville d'Oviedo à l'âge de sept ans, d'où étaient originaires ses parents et où il vécut une grande partie de sa vie. C'est là qu'il fit ses études de droit, avant de s'installer à Madrid en 1870 pour obtenir le diplôme de docteur en droit et poursuivre ses études de philosophie. Son séjour dans la capitale s'avéra extrêmement important pour lui puisqu'il lui permit de prendre contact avec les groupes intellectuels de l'époque et d'ouvrir sa pensée au monde culturel européen. Fort de sa vaste culture et du génie tout à fait singulier dont il faisait preuve, il publia de fines critiques dans le journal *El Solfeo*, de Madrid, sous le pseudonyme de Clarín. Il fut alors rapidement sollicité pour collaborer dans diverses publications, dont *El Imparcial*, *El Globo* et *La Ilustración Española y Americana*, où il prit part à de dures polémiques et se livra à des attaques personnelles contre d'autres auteurs.

Alas Clarín fut professeur agrégé d'économie politique aux universités de Salamanque et de Saragosse, avant de donner des cours de droit à l'université d'Oviedo.

Il parvint à concilier l'enseignement et la littérature et à ses milliers d'articles publiés viennent s'ajouter des romans et des contes, ainsi que des pièces de théâtre. Son œuvre la plus importante est sans aucun doute *La Régenta*, paradigme par excellence du roman naturaliste espagnol. Cette œuvre, qui fut publiée en deux volumes en 1884-1885, raconte la vie de Ana Ozores, la Régente, dans le cadre provincial de la ville de Vetusta, nom sous lequel l'auteur faisait secrètement allusion à la ville d'Oviedo.