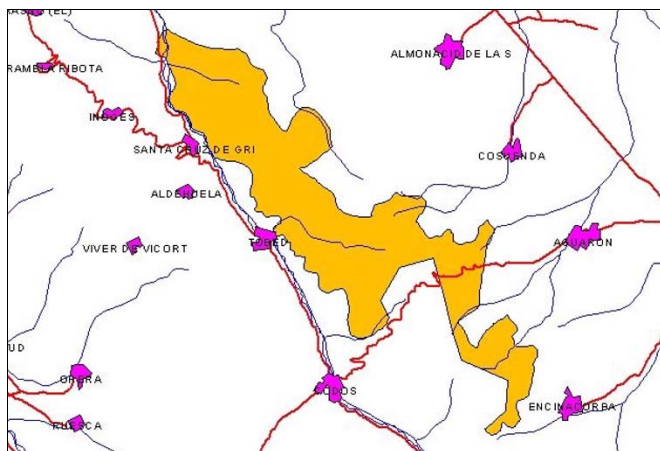


ES2430103 LIC Sierras de Algairén

1.- DATOS GENERALES

REGION: MED
 SUP (has): 4.214,32
 PROPUESTO: 26/07/2000
 APROBADO:

MUNICIPIO	SUP (has)
Aguarón	458,61
Alpartir	27,95
Codos	346,7
Cosuenda	338,74
El Frasno	2,11
Encinacorba	444,66
Morata de Jalón	7,11
Santa Cruz de Grio	1142,93
Tobed	1445,52



2.- DESCRIPCIÓN

El espacio se ubica dentro de los macizos paleozoicos de la Ibérica Zaragozaana, identificados estructuralmente como horsts disimétricos de dirección NW-SE con una clara vergencia hacia el Noreste. Esta sierra está individualizada respecto al resto por corredores longitudinales y collados transversales. Presenta una altitud en torno a los 1000 metros y está formada por materiales pizarrosos, que fueron arrasados durante el proceso de peniplanación mio-plioceno. La erosión diferencial ha denudado los materiales mesozoico-terciarios dejando en resalte la cresta de la sierra. Los depósitos cuaternarios son poco abundantes asomando en amplias extensiones la roca desnuda sin apenas alteración. En el entorno del río Grío que atraviesa el LIC, encontramos depósitos de terraza de poca extensión. Hay que destacar las formaciones arbóreas de quercineas de las laderas, dominando los encinares de *Quercus rotundifolia* mezclados en las zonas más húmedas o mejor orientadas con Quejigos. En las zonas más elevadas encontramos un mosaico de matorral mediterráneo muy diverso formado por romerales, tomillares mixtos con pastizales estacionales, *Lavandula stoechas* con *Retama sphaerocarpa* o pastizales de *Brachypodium retusum*. En los márgenes del río Grío se desarrollan pequeños bosques galería con *Salix alba*, *Populus alba* y *Populus nigra*. En algunas laderas hay aterrazamientos que atestiguan la existencia de antiguos usos agrícolas. Actualmente muchas de estas terrazas y otros sectores de las laderas están repoblados con *Pinus pinaster* y en menor medida *Pinus halepensis*. El pastoreo es la actividad que sigue ejerciéndose en esta zona, evitando en buena medida la progresión de la vegetación.

3.- USOS DEL SUELO. CORINE LAND COVER 2000

COD	USOS DEL SUELO	HAS	% SUP
21100	Tierras de labor en secano	42,89	1,02%
22120	Viñedos en regadío	40,93	0,97%
22223	Otros frutales en regadío	27,35	0,65%
24212	Mosaico de cultivos permanentes en secano	191,86	4,55%
24213	Mosaico de cultivos anuales con cultivos permanentes en secano.	59,79	1,42%
24310	Mosaico de cultivos agrícolas en secano con espacios significativos de vegetación natural y semi-natural	183,93	4,36%

31110	Perennifolias	1219,25	28,93%
31120	Caducifolias y marcescentes	12,08	0,29%
31210	Bosques de coníferas con hojas aciculares	607,59	14,42%
31300	Bosque mixto	126,67	3,01%
32311	Grandes formaciones de matorral denso o medianamente denso	189,44	4,50%
32312	Matorrales subarbusivos o arbustivos muy poco densos	1295,27	30,73%
32410	Matorral boscoso de frondosas	182,81	4,34%
32420	Matorral boscoso de coníferas	34,46	0,82%

4.- IMPORTANCIA

Sierra paleozoica en la que se desarrollan encinares en buen estado de conservación, junto a otras especies como quejigos. Las zonas de cumbres y más alteradas están cubiertas por matorrales termomediterráneos y pre-estépicos. Presencia de *Centaurea pinnata* y los complejos reproductivos que mantiene con otras especies ibéricas del género.

5.- OBJETIVOS DE CONSERVACIÓN

5.1.- HABITATS DE INTERÉS COMUNITARIO

COD PR	DESCRIPCIÓN	% COV	REPRESENT	% REG	VALOR
3250	Vegetación de guijarrales de lechos fluviales mediterráneos	1	Buena	<=2%	Bueno
3270	Vegetación nitrófila anual colonizadora de sedimentos fluviales	1	Significativa	<=2%	Medio
6220	* Pastizales mediterráneos xerofíticos anuales y vivaces	1	Buena	<=2%	Bueno
6420	Juncales mediterráneos	1	Buena	<=2%	Bueno
8220	Vegetación casmofítica: subtipos silicícolas	1	Buena	<=2%	Bueno
92A0	Saucedas y choperas mediterráneas	1	Buena	<=2%	Bueno
92D0	Arbustadas, tarayares y espinares de ríos, arroyos, ramblas y lagunas	1	Buena	<=2%	Bueno
9340	Bosques de <i>Quercus ilex</i> y <i>Quercus rotundifolia</i>	15	Excelente	<=2%	Excelente

5.2.- ESPECIES DE FAUNA

CLASE	ESPECIE	% REG	DENSIDAD	VALOR. LUGAR
Mamíferos	<i>Myotis blythii</i>	No Significativa	Presente	
Mamíferos	<i>Miniopterus schreibersi</i>	No Significativa	Presente	
Mamíferos	<i>Rhinolophus hipposideros</i>	No Significativa	Presente	
Mamíferos	<i>Rhinolophus ferrum-equinum</i>	No Significativa	Presente	
Peces	<i>Rutilus arcasii</i>	No Significativa	Presente	

5.3.- ESPECIES DE FLORA