

Paro Registrado

Aragón. Noviembre 2018

Informe mensual que recoge los datos de paro registrado, su evolución y variaciones según distintas variables: sectores económicos, sexo, grupos de edad, Comunidades Autónomas.

Palabras clave: desempleo, parados, grupos de edad, actividad económica.

Fuente: Instituto Aragonés de Estadística (IAEST) según Servicio Público de Empleo Estatal

Hoja / Contenido:

- 1 Paro registrado: últimos datos y tasas de variación.
- 2 Paro registrado por Comunidades Autónomas.
- 3 Paro registrado por sectores económicos.
- 4 Paro registrado por sexo y grupos de edad.
- 5 Variaciones absolutas y relativas sobre el mes anterior en los últimos 5 años.
- 6 Serie desestacionalizada: tasas de variación mensual

Para más información:

Instituto Aragonés de Estadística / Coyuntura económica: SECA / Consultar Series

Instituto Aragonés de Estadística / Trabajo, salarios y relaciones laborales / Paro registrado

Paro Registrado

Noviembre 2018

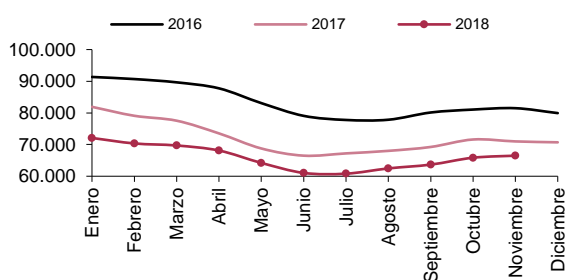
Paro registrado y tasas de variación.

	Huesca	Teruel	Zaragoza	Aragón	España
Total de parados registrados	8.876	5.687	51.921	66.484	3.252.867
% Variación sobre mes anterior (SMA)	-0,19	2,63	0,99	0,97	-0,06
% Variación sobre mismo mes año anterior (SMMAA)	-8,63	-11,31	-5,37	-6,35	-6,37

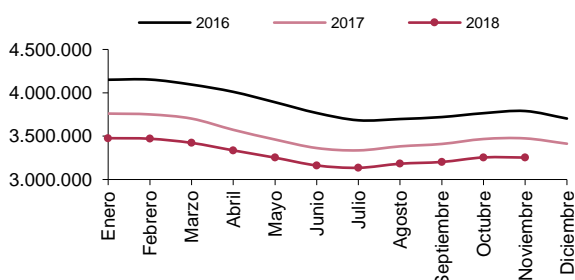
Evolución del paro registrado.

	Huesca	Teruel	Zaragoza	Aragón	España
nov-17	9.714	6.412	54.865	70.991	3.474.281
dic-17	9.246	6.303	55.161	70.710	3.412.781
ene-18	9.476	6.535	56.070	72.081	3.476.528
feb-18	9.062	6.189	55.105	70.356	3.470.248
mar-18	8.850	5.922	54.935	69.707	3.422.551
abr-18	8.882	5.764	53.468	68.114	3.335.868
may-18	8.299	5.437	50.470	64.206	3.252.130
jun-18	7.732	5.180	48.132	61.044	3.162.162
jul-18	7.681	4.981	48.144	60.806	3.135.021
ago-18	7.874	5.101	49.495	62.470	3.182.068
sep-18	8.420	5.174	50.077	63.671	3.202.509
oct-18	8.893	5.541	51.410	65.844	3.254.703
nov-18	8.876	5.687	51.921	66.484	3.252.867

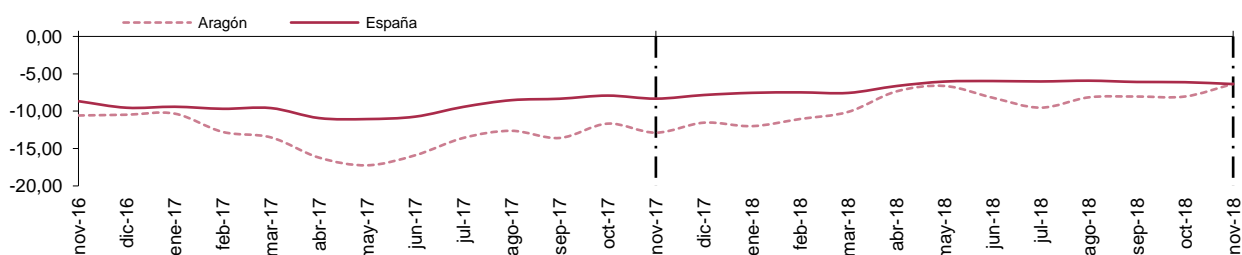
Paro registrado en los últimos tres años. Aragón.



Paro registrado en los últimos tres años. España.



Tasas de variación interanual del paro registrado (%).



Fuente: Servicio Público de Empleo Estatal.

Paro Registrado

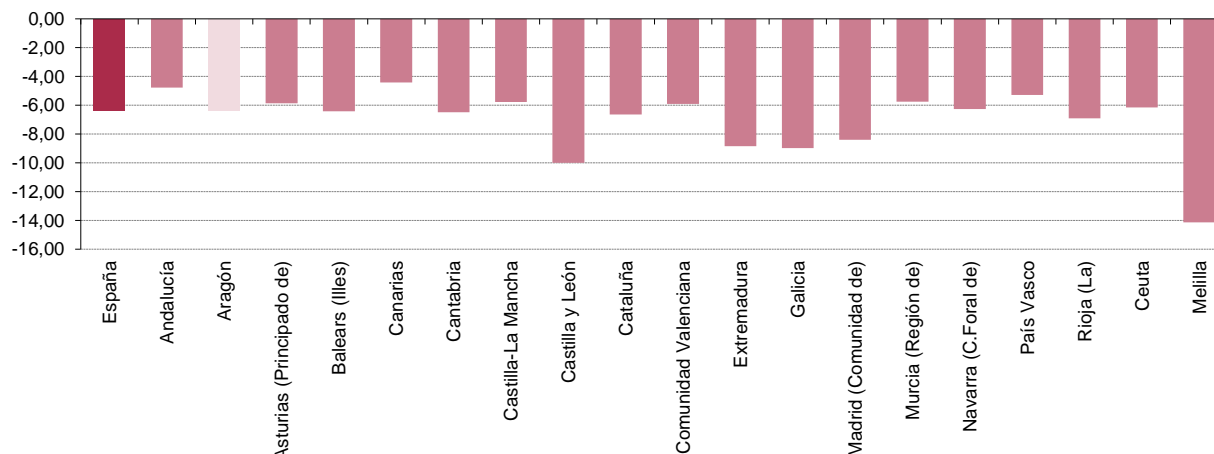
Noviembre 2018

Paro registrado y variaciones por Comunidades Autónomas.

	Dato mensual	Variaciones			
		Mes anterior		Mismo mes año anterior	
		Absoluta	Relativa (%)	Absoluta	Relativa (%)
España	3.252.867	-1.836	-0,06	-221.414	-6,37
Andalucía	811.073	-4.379	-0,54	-40.669	-4,77
Aragón	66.484	640	0,97	-4.507	-6,35
Asturias (Principado de)	73.357	740	1,02	-4.567	-5,86
Balears (Illes)	59.872	9.655	19,23	-4.109	-6,42
Canarias	209.975	1.874	0,90	-9.723	-4,43
Cantabria	36.835	953	2,66	-2.552	-6,48
Castilla-La Mancha	168.653	-3.509	-2,04	-10.331	-5,77
Castilla y León	147.480	126	0,09	-16.376	-9,99
Cataluña	394.405	3.208	0,82	-28.057	-6,64
Comunidad Valenciana	368.564	-3.529	-0,95	-23.126	-5,90
Extremadura	104.070	-1.174	-1,12	-10.091	-8,84
Galicia	170.369	625	0,37	-16.806	-8,98
Madrid (Comunidad de)	345.876	-5.921	-1,68	-31.703	-8,40
Murcia (Región de)	105.029	655	0,63	-6.407	-5,75
Navarra (C.Foral de)	33.015	-163	-0,49	-2.206	-6,26
País Vasco	121.499	-916	-0,75	-6.794	-5,30
Rioja (La)	16.019	434	2,78	-1.187	-6,90
Ceuta	11.469	46	0,40	-751	-6,15
Melilla	8.823	-1.201	-11,98	-1.452	-14,13

Tasas de variación interanual por Comunidades Autónomas.

Unidad: porcentaje



Fuente: Servicio Público de Empleo Estatal.

Paro Registrado

Noviembre 2018

Paro registrado por sectores económicos.

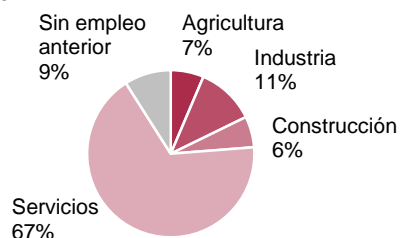
	Huesca	Teruel	Zaragoza	Aragón	España
Total	8.876	5.687	51.921	66.484	3.252.867
Agricultura	830	401	3.019	4.250	149.163
Industria	759	722	6.082	7.563	280.163
Construcción	585	369	3.028	3.982	267.681
Servicios	5.997	3.768	34.933	44.698	2.274.905
Sin empleo anterior	705	427	4.859	5.991	280.955

Variación del paro registrado por sectores económicos.

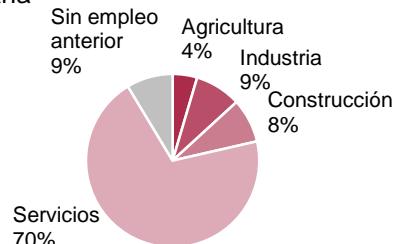
	Aragón				España			
	Mes anterior		Mismo mes año anterior		Mes anterior		Mismo mes año anterior	
	Absoluta	Relativa (%)	Absoluta	Relativa (%)	Absoluta	Relativa (%)	Absoluta	Relativa (%)
Total	640	0,97	-4.507	-6,35	-1.836	-0,06	-221.414	-6,37
Agricultura	188	4,63	-508	-10,68	-370	-0,25	-14.762	-9,01
Industria	93	1,24	-123	-1,60	-1.448	-0,51	-23.671	-7,79
Construcción	45	1,14	-732	-15,53	-155	-0,06	-36.087	-11,88
Servicios	307	0,69	-2.501	-5,30	8.092	0,36	-120.862	-5,04
Sin empleo anterior	7	0,12	-643	-9,69	-7.955	-2,75	-26.032	-8,48

Participación de los sectores económicos en el paro registrado.

Aragón

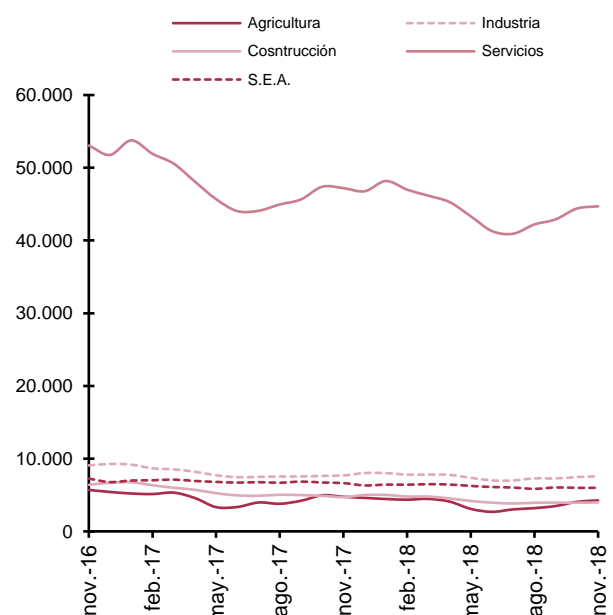


España



Fuente: Servicio Público de Empleo Estatal.

Paro registrado por sectores económicos. Aragón.



Paro Registrado**Noviembre 2018****Paro registrado por sexo y grupos de edad.**

Aragón

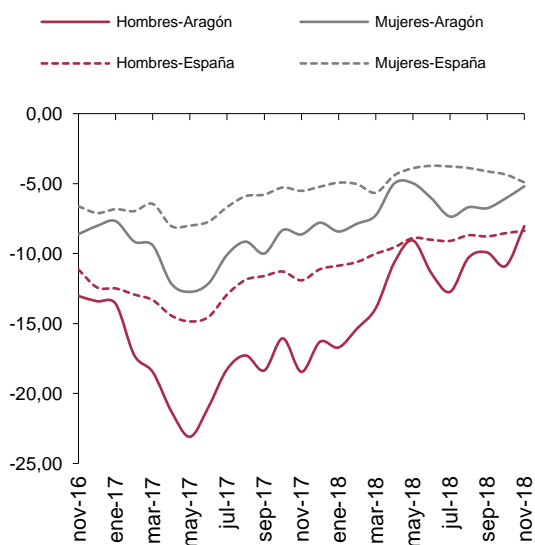
	Dato mensual	Variaciones			
		Mes anterior		Mismo mes año anterior	
		Absoluta	Relativa (%)	Absoluta	Relativa (%)
Hombres	26.409	197	0,75	-2.310	-8,04
Mujeres	40.075	443	1,12	-2.197	-5,20
< 25 años	6.644	111	1,70	-331	-4,75
>= 25 años	59.840	529	0,89	-4.176	-6,52

España

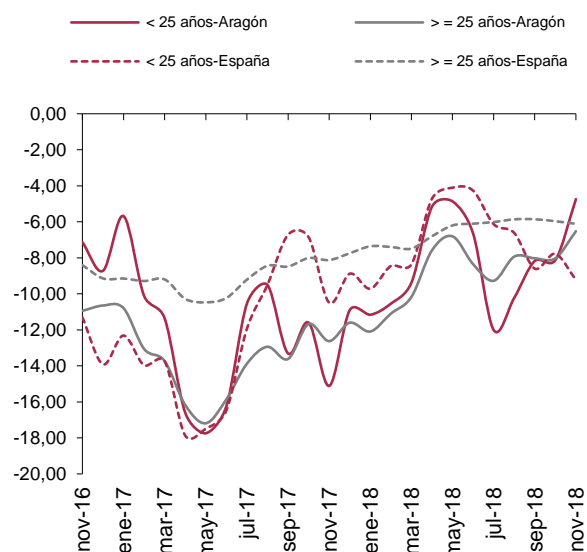
	Dato mensual	Variaciones			
		Mes anterior		Mismo mes año anterior	
		Absoluta	Relativa (%)	Absoluta	Relativa (%)
Hombres	1.342.941	2.751	0,21	-122.722	-8,37
Mujeres	1.909.926	-4.587	-0,24	-98.692	-4,91
< 25 años	264.590	-9.739	-3,55	-26.885	-9,22
>= 25 años	2.988.277	7.903	0,27	-194.529	-6,11

Paro registrado por sexo.

Tasas de variación interanual.

**Paro registrado por grupos edad.**

Tasas de variación interanual.



Fuente: Servicio Público de Empleo Estatal.

Paro Registrado**Noviembre 2018****Variaciones absolutas del paro registrado sobre el mes anterior.**

	Aragón					España				
	2014	2015	2016	2017	2018	2014	2015	2016	2017	2018
Enero	3.987	1.722	2.061	1.978	1.371	113.097	77.980	57.247	57.257	63.747
Febrero	-5.045	-228	-663	-2.818	-1.725	-1.949	-13.538	2.231	-9.355	-6.280
Marzo	-912	-698	-1.041	-1.560	-649	-16.620	-60.214	-58.216	-48.559	-47.697
Abril	-3.488	-2.730	-1.894	-4.011	-1.593	-111.565	-118.923	-83.599	-129.281	-86.683
Mayo	-3.432	-4.091	-4.661	-4.760	-3.908	-111.916	-117.985	-119.768	-111.908	-83.738
Junio	-3.106	-2.718	-4.024	-2.268	-3.162	-122.684	-94.727	-124.349	-98.317	-89.968
Julio	3.317	-1.025	-1.292	717	-238	-29.841	-74.028	-83.993	-26.887	-27.141
Agosto	879	696	70	800	1.664	8.070	21.679	14.435	46.400	47.047
Septiembre	-128	-2.074	2.283	1.227	1.201	19.720	26.087	22.801	27.858	20.441
Octubre	2.843	1.391	932	2.361	2.173	79.154	82.327	44.685	56.844	52.194
Noviembre	-2.082	-698	428	-608	640	-14.688	-27.071	24.841	7.255	-1.836
Diciembre	-2.093	-1.835	-1.550	-281		-64.405	-55.790	-86.849	-61.500	

Variaciones relativas del paro registrado sobre el mes anterior.

Unidad: porcentaje.

	Aragón					España				
	2014	2015	2016	2017	2018	2014	2015	2016	2017	2018
Enero	3,60	1,70	2,31	2,47	1,94	2,41	1,75	1,40	1,55	1,87
Febrero	-4,39	-0,22	-0,73	-3,44	-2,39	-0,04	-0,30	0,05	-0,25	-0,18
Marzo	-0,83	-0,68	-1,15	-1,97	-0,92	-0,35	-1,33	-1,40	-1,29	-1,37
Abril	-3,20	-2,67	-2,11	-5,17	-2,29	-2,33	-2,67	-2,04	-3,49	-2,53
Mayo	-3,26	-4,11	-5,31	-6,47	-5,74	-2,39	-2,72	-2,99	-3,13	-2,51
Junio	-3,05	-2,84	-4,84	-3,30	-4,92	-2,68	-2,25	-3,20	-2,84	-2,77
Julio	3,36	-1,10	-1,63	1,08	-0,39	-0,67	-1,80	-2,23	-0,80	-0,86
Agosto	0,86	0,76	0,09	1,19	2,74	0,18	0,54	0,39	1,39	1,50
Septiembre	-0,12	-2,24	2,93	1,80	1,92	0,45	0,64	0,62	0,82	0,64
Octubre	2,76	1,54	1,16	3,41	3,41	1,78	2,01	1,20	1,67	1,63
Noviembre	-1,97	-0,76	0,53	-0,85	0,97	-0,32	-0,65	0,66	0,21	-0,06
Diciembre	-2,02	-2,01	-1,90	-0,40		-1,43	-1,34	-2,29	-1,77	

Fuente: Servicio Público de Empleo Estatal.

Paro Registrado**Noviembre 2018****Serie desestacionalizada: paro registrado.**

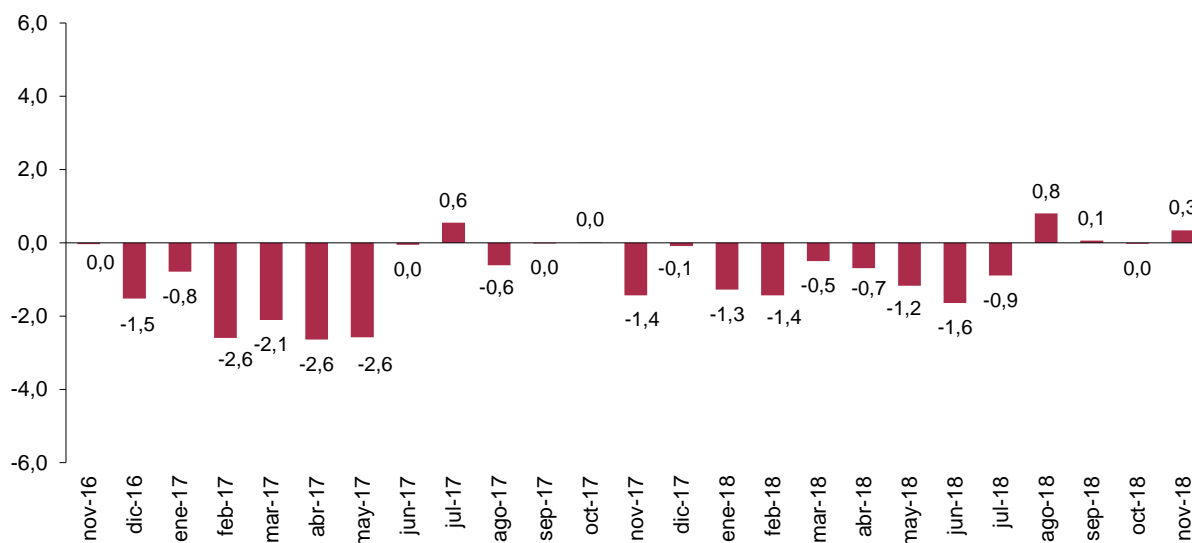
	Tasas de variación mensual (%)	
	Original	Desestacionalizada*
Aragón	1,0	0,3

* Corregida de efectos estacionales y de calendario.

Evolución de las tasas de variación mensual del paro registrado. Aragón.

Serie desestacionalizada.

Unidad: porcentaje



Fuente: IAEST según datos Servicio Público de Empleo Estatal.