

Encuesta de Población Activa Aragón. III Trimestre de 2018

Informe trimestral que muestra los principales datos del mercado de trabajo de Aragón y España en sus diversas categorías (activos, ocupados, parados, inactivos) atendiendo a diferentes variables de estudio: sexo, sector económico, Comunidades Autónomas...

Se ofrecen datos desestacionalizados (corregidos de efectos estacionales y de calendario) y flujos de personas en el mercado laboral (entradas y salidas de actividad/ocupación/paro)

Palabras clave: EPA, actividad, ocupación, paro estimado, desempleo, tasas, encuesta, flujos

Fuente: Instituto Aragonés de Estadística (IAEST) según Instituto Nacional de Estadística

Hoja / Contenido:

- 1 Población de 16 y más años por relación con la actividad económica. Tasa de paro
- 2 Población de 16 y más años por nacionalidad y relación con la actividad económica. Tasa de paro población española y extranjera.
- 3 Activos y tasas de actividad
- 4 Ocupados y tasas de empleo
- 5 Ocupados por sexo. Ocupados por sector económico
- 6 Ocupados por grupo de edad y sexo. Ocupados por tipo de jornada y sexo. Asalariados por tipo de contrato.
- 7 Parados y tasas de paro
- 8 Tasa de paro por sexo. Parados por sexo. Parados por sector económico
- 9 Parados por grupo de edad y sexo. Parados por tiempo de búsqueda de empleo y sexo.
- 10 Serie desestacionalizada: ocupados
- 11 Serie desestacionalizada: parados
- 12 Flujos de personas en el mercado laboral. Flujos de actividad
- 13 Flujos de ocupación y flujos de paro

Para más información:

Instituto Aragonés de Estadística / Coyuntura económica: SECA / Consultar Series

Instituto Aragonés de Estadística / Trabajo, salarios y relaciones laborales / Encuesta de Población Activa

Encuesta de Población Activa

III Trimestre de 2018

Población de 16 y más años por relación con la actividad económica.

Aragón

	Trimestre actual (miles)	Variaciones			
		Trimestre anterior		Mismo trimestre año anterior	
		Absoluta (miles)	Relativa (%)	Absoluta (miles)	Relativa (%)
Población de 16 y más años	1.094,7	1,9	0,18	1,7	0,15
Activos	643,6	2,6	0,41	6,5	1,02
Ocupados	580,1	3,0	0,51	9,8	1,73
Parados	63,6	-0,4	-0,56	-3,4	-5,03
Inactivos	451,1	-0,7	-0,15	-4,8	-1,05
Tasa de actividad*	58,79	0,13	-	0,50	-
Tasa de paro*	9,87	-0,10	-	-0,63	-

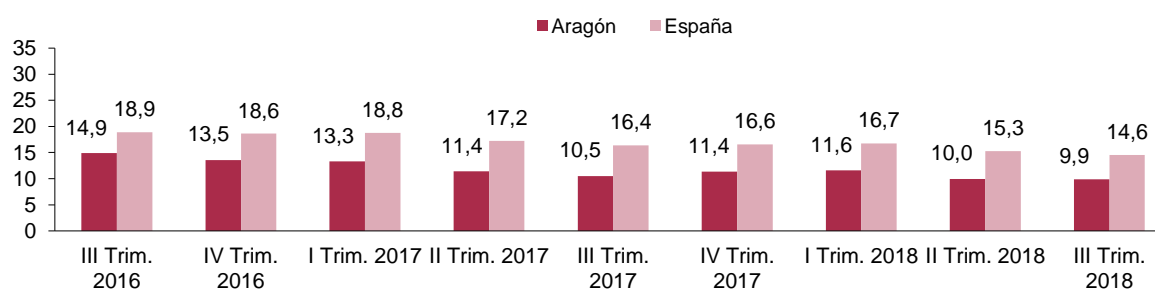
España

	Trimestre actual (miles)	Variaciones			
		Trimestre anterior		Mismo trimestre año anterior	
		Absoluta (miles)	Relativa (%)	Absoluta (miles)	Relativa (%)
Población de 16 y más años	38.912,4	77,0	0,20	249,7	0,65
Activos	22.854,0	19,8	0,09	73,0	0,32
Ocupados	19.528,0	183,9	0,95	478,8	2,51
Parados	3.326,0	-164,1	-4,70	-405,8	-10,87
Inactivos	16.058,4	57,2	0,36	176,6	1,11
Tasa de actividad*	58,73	-0,07	-	-0,19	-
Tasa de paro*	14,55	-0,73	-	-1,83	-

* Variaciones en puntos porcentuales.

Tasa de paro. Aragón y España.

Unidad: porcentaje.



Fuente: Instituto Nacional de Estadística.

Encuesta de Población Activa

III Trimestre de 2018

Población de 16 y más años por nacionalidad y relación con la actividad económica. Aragón.

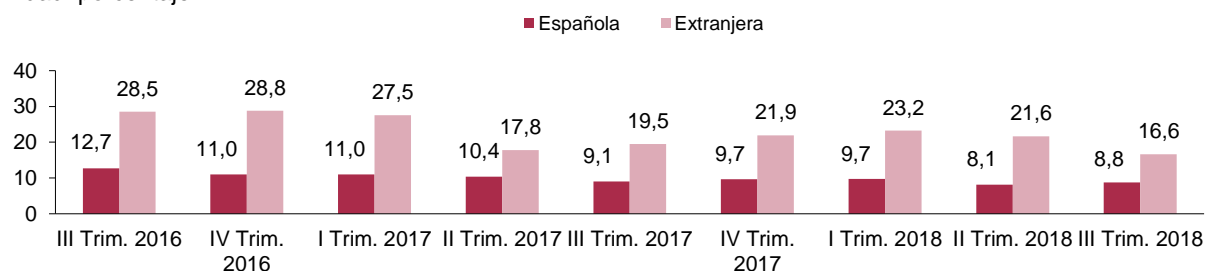
	Población española ¹				
	Trimestre actual (miles)	Variaciones		Mismo trimestre año anterior	
		Trimestre anterior	Absoluta (miles)	Relativa (%)	Absoluta (miles)
Población española de 16 y más años	974,0	-0,3	-0,03	-3,7	-0,38
Activos	552,9	-0,5	-0,09	3,0	0,55
Ocupados	504,4	-4,1	-0,81	4,4	0,88
Parados	48,5	3,6	8,02	-1,4	-2,81
Inactivos	421,2	0,3	0,07	-6,6	-1,54
Tasa de actividad*	56,76	-0,04	-	0,52	-
Tasa de paro*	8,77	0,65	-	-0,30	-

(1) Incluida doble nacionalidad. * Variaciones en puntos porcentuales.

	Población extranjera				
	Trimestre actual (miles)	Variaciones		Mismo trimestre año anterior	
		Trimestre anterior	Absoluta (miles)	Relativa (%)	Absoluta (miles)
Población extranjera de 16 y más años	120,7	2,2	1,86	5,4	4,68
Activos	90,8	3,2	3,65	3,6	4,13
Ocupados	75,7	7,0	10,19	5,5	7,83
Parados	15,1	-3,9	-20,53	-1,9	-11,18
Inactivos	29,9	-1,0	-3,24	1,8	6,41
Tasa de actividad*	75,21	1,26	-	-0,44	-
Tasa de paro*	16,60	-5,04	-	-2,91	-

Tasa de paro de la población española y extranjera. Aragón.

Unidad: porcentaje.



Fuente: Instituto Nacional de Estadística.

Encuesta de Población Activa

III Trimestre de 2018

Activos, tasas de variación y tasa de actividad.

	Variaciones					Tasa actividad ¹ (%)
	Activos (miles)	Trimestre anterior		Mismo trimestre año anterior		
		Absoluta (miles)	Relativa (%)	Absoluta (miles)	Relativa (%)	
Aragón	643,6	2,6	0,41	6,5	1,02	58,79
España	22.854,0	19,8	0,09	73,1	0,32	58,73

⁽¹⁾ Porcentaje de activos respecto a la población de 16 y más años.

Tasa de actividad por Comunidades Autónomas.

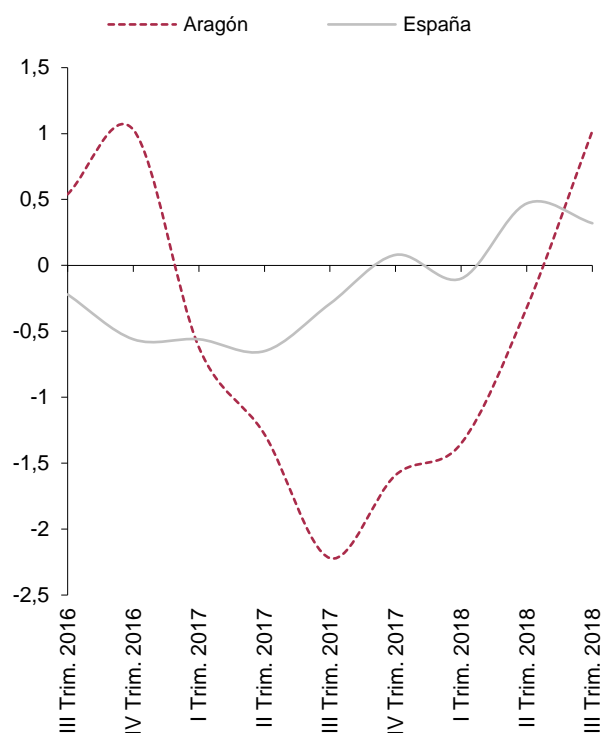
Unidad: porcentaje.

(Ordenadas de mayor a menor).

Balears (Illes)	67,93
Melilla	64,46
Madrid (Com. de)	62,53
Cataluña	61,17
Canarias	60,76
Rioja (La)	59,58
Murcia (Región de)	59,25
Navarra (C. Foral de)	59,12
Ceuta	59,05
Com. Valenciana	58,83
Aragón	58,79
España	58,73
Castilla-La Mancha	58,65
Andalucía	56,81
País Vasco	55,80
Extremadura	55,32
Cantabria	55,10
Castilla y León	54,88
Galicia	53,55
Asturias (Principado de)	51,06

Tasas de variación interanual de los activos.

Unidad: porcentaje.



Tasa de actividad por sexo.

Unidad: porcentaje.

	Aragón			España		
	Ambos sexos	Hombres	Mujeres	Ambos sexos	Hombres	Mujeres
III Trim. 2017	58,3	64,6	52,2	58,9	65,0	53,1
IV Trim. 2017	58,5	64,4	52,8	58,8	64,6	53,3
I Trim. 2018	58,1	64,2	52,2	58,5	64,3	52,9
II Trim. 2018	58,7	64,4	53,1	58,8	64,6	53,3
III Trim. 2018	58,8	64,6	53,2	58,7	64,9	52,9

Fuente: Instituto Nacional de Estadística.

Encuesta de Población Activa

III Trimestre de 2018

Ocupados, tasas de variación y tasa de empleo.

	Ocupados (miles)	Variaciones				Tasa empleo ¹ (%)
		Trimestre anterior		Mismo trimestre año anterior		
		Absoluta (miles)	Relativa (%)	Absoluta (miles)	Relativa (%)	
Aragón	580,1	3,0	0,51	9,8	1,73	52,99
España	19.528,0	183,9	0,95	478,8	2,51	50,18

(1) Porcentaje de ocupados respecto a la población de 16 y más años.

Tasa de empleo por
Comunidades Autónomas.

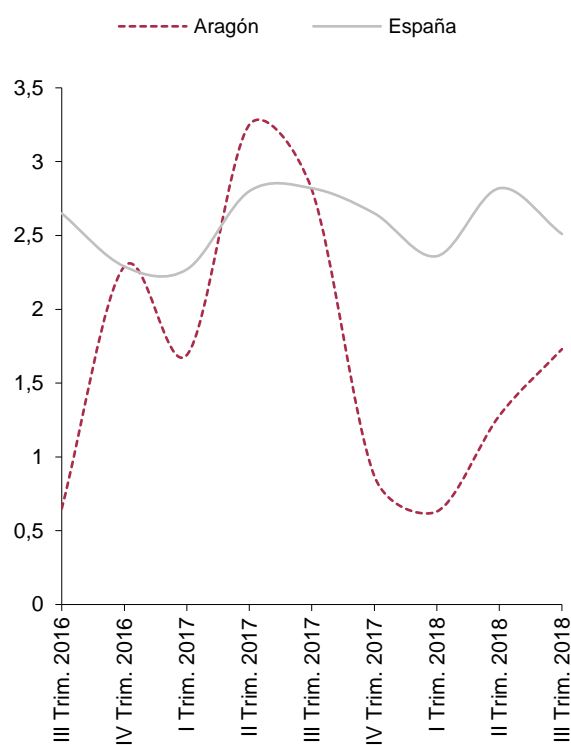
Unidad: porcentaje.

(Ordenadas de mayor a menor).

Baleares (Illes)	63,06
Madrid (Com. de)	55,11
Cataluña	54,67
Rioja (La)	53,86
Navarra (C. Foral de)	53,42
Aragón	52,99
País Vasco	50,54
España	50,18
Cantabria	50,14
Com. Valenciana	49,83
Murcia (Región de)	49,57
Melilla	48,98
Castilla-La Mancha	48,85
Canarias	48,83
Castilla y León	48,68
Galicia	46,99
Asturias (Principado de)	44,19
Andalucía	43,83
Extremadura	43,33
Ceuta	40,87

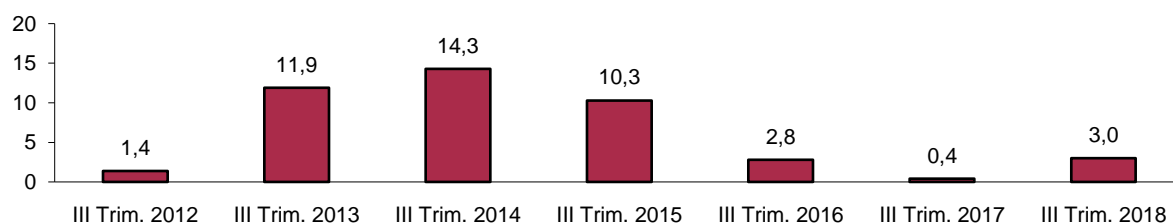
Tasas de variación interanual de
los ocupados.

Unidad: porcentaje.



Evolución intertrimestral* de los ocupados. Aragón.

Unidad: miles.



* variación absoluta del tercer trimestre sobre el segundo del mismo año

Fuente: Instituto Nacional de Estadística.

Encuesta de Población Activa

III Trimestre de 2018

Ocupados por sexo.

Aragón					
	Ocupados (miles)	Variaciones			
		Trimestre anterior		Mismo trimestre año anterior	
		Absoluta (miles)	Relativa (%)	Absoluta (miles)	Relativa (%)
Hombres	319,7	5,1	1,62	1,2	0,38
Mujeres	260,4	-2,1	-0,80	8,7	3,44

España					
	Ocupados (miles)	Variaciones			
		Trimestre anterior		Mismo trimestre año anterior	
		Absoluta (miles)	Relativa (%)	Absoluta (miles)	Relativa (%)
Hombres	10.662,4	134,0	1,27	241,9	2,32
Mujeres	8.865,6	49,9	0,57	236,9	2,75

Ocupados por sector económico.

Aragón					
	Ocupados (miles)	Variaciones			
		Trimestre anterior		Mismo trimestre año anterior	
		Absoluta (miles)	Relativa (%)	Absoluta (miles)	Relativa (%)
Agricultura	41,5	1,7	4,27	1,3	3,23
Industria	114,1	-5,3	-4,44	10,5	10,14
Construcción	36,3	3,6	11,01	5,4	17,48
Servicios	388,2	3,0	0,78	-7,3	-1,85

España					
	Ocupados (miles)	Variaciones			
		Trimestre anterior		Mismo trimestre año anterior	
		Absoluta (miles)	Relativa (%)	Absoluta (miles)	Relativa (%)
Agricultura	768,4	-54,0	-6,57	-8,6	-1,11
Industria	2.725,7	2,8	0,10	55,0	2,06
Construcción	1.240,2	24,9	2,05	85,6	7,41
Servicios	14.793,8	210,2	1,44	346,8	2,40

Fuente: Instituto Nacional de Estadística.

Encuesta de Población Activa

III Trimestre de 2018

Ocupados por grupo de edad y sexo.

Aragón						
	Ocupados (miles)	Variaciones				
		Trimestre anterior		Mismo trimestre año anterior		
		Absoluta (miles)	Relativa (%)	Absoluta (miles)	Relativa (%)	
Ambos sexos						
16-19	5,2	0,7	15,56	0,4	8,33	
20-24	25,4	-0,6	-2,31	-1,2	-4,51	
25-54	441,6	1,4	0,32	4,6	1,05	
55 y más	107,9	1,5	1,41	6,1	5,99	
Hombres						
16-19	3,9	1,0	34,48	1,5	62,50	
20-24	14,7	0,3	2,08	0,4	2,80	
25-54	242,1	3,0	1,25	-3,1	-1,26	
55 y más	59,0	0,8	1,37	2,5	4,42	
Mujeres						
16-19	1,3	-0,3	-18,75	-1,1	-45,83	
20-24	10,7	-0,9	-7,76	-1,6	-13,01	
25-54	199,5	-1,6	-0,80	7,7	4,01	
55 y más	48,9	0,7	1,45	3,6	7,95	

Ocupados por tipo de jornada y sexo.

Aragón						
	Ocupados (miles)	Variaciones				
		Trimestre anterior		Mismo trimestre año anterior		
		Absoluta (miles)	Relativa (%)	Absoluta (miles)	Relativa (%)	
Total-Jornada completa	499,7	15,3	3,16	12,0	2,46	
Total-Jornada parcial	80,4	-12,3	-13,27	-2,2	-2,66	
Hombres-jornada completa	304,0	9,0	3,05	0,9	0,30	
Hombres-jornada parcial	15,6	-4,0	-20,41	0,2	1,30	
Mujeres-jornada completa	195,7	6,3	3,33	11,1	6,01	
Mujeres-jornada parcial	64,7	-8,4	-11,49	-2,4	-3,58	

Asalariados por tipo de contrato.

Aragón						
	Asalariados (miles)	Variaciones				
		Trimestre anterior		Mismo trimestre año anterior		
		Absoluta (miles)	Relativa (%)	Absoluta (miles)	Relativa (%)	
Total asalariados	482,9	0,5	0,10	11,8	2,50	
Contrato indefinido	351,6	-10,2	-2,82	3,1	0,89	
Contrato temporal	131,3	10,8	8,96	8,8	7,18	

Fuente: Instituto Nacional de Estadística.

Encuesta de Población Activa

III Trimestre de 2018

Parados, tasas de variación y tasa de paro.

	Variaciones					Tasa paro ¹ (%)
	Parados (miles)	Trimestre anterior		Mismo trimestre año anterior		
		Absoluta (miles)	Relativa (%)	Absoluta (miles)	Relativa (%)	
Aragón	63,6	-0,4	-0,56	-3,4	-5,03	9,87
España	3.326,0	-164,1	-4,70	-405,8	-10,87	14,55

⁽¹⁾ Porcentaje de parados respecto a los activos.

Tasa de paro por Comunidades Autónomas.

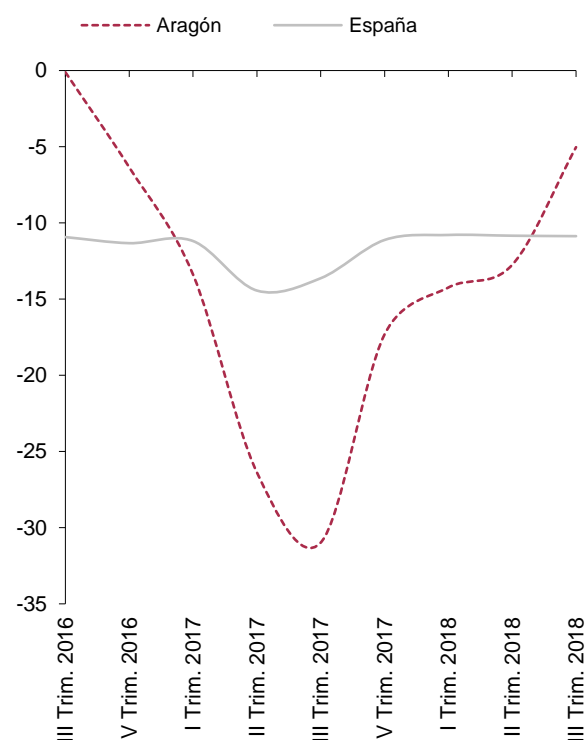
Unidad: porcentaje.

(Ordenadas de menor a mayor).

Balears (Illes)	7,16
Cantabria	8,99
País Vasco	9,42
Rioja (La)	9,60
Navarra (C. Foral de)	9,65
Aragón	9,87
Cataluña	10,63
Castilla y León	11,30
Madrid (Com. de)	11,86
Galicia	12,24
Asturias (Principado de)	13,45
España	14,55
Com. Valenciana	15,29
Murcia (Región de)	16,33
Castilla-La Mancha	16,71
Canarias	19,64
Extremadura	21,68
Andalucía	22,85
Melilla	24,01
Ceuta	30,79

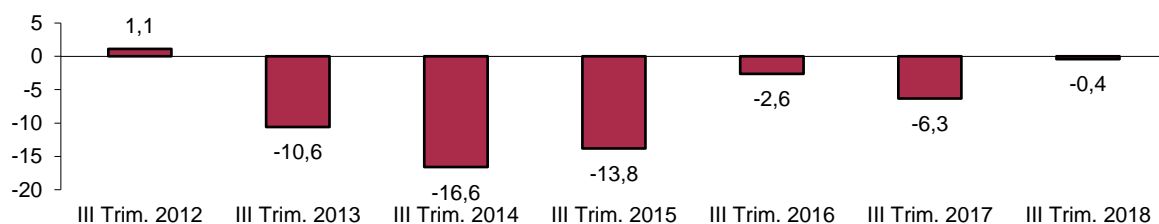
Tasas de variación interanual de los parados.

Unidad: porcentaje.



Evolución intertrimestral* de los parados. Aragón.

Unidad: miles.



* variación del tercer trimestre sobre el segundo del mismo año.

Fuente: Instituto Nacional de Estadística.

Encuesta de Población Activa

III Trimestre de 2018

Tasa de paro por sexo.

Unidad: porcentaje.

	Aragón			España		
	Ambos sexos	Hombres	Mujeres	Ambos sexos	Hombres	Mujeres
III Trim. 2017	10,5	8,2	13,3	16,4	14,8	18,2
IV Trim. 2017	11,4	8,8	14,4	16,6	15,0	18,4
I Trim. 2018	11,6	10,7	12,7	16,7	15,2	18,5
II Trim. 2018	10,0	8,9	11,2	15,3	13,7	17,1
III Trim. 2018	9,9	7,9	12,2	14,6	13,1	16,2

Parados por sexo.

		Parados (miles)	Variaciones			
			Trimestre anterior		Mismo trimestre año anterior	
			Absoluta (miles)	Relativa (%)	Absoluta (miles)	Relativa (%)
Aragón	Hombres	27,2	-3,7	-11,97	-1,2	-4,23
	Mujeres	36,3	3,3	10,00	-2,2	-5,71
España	Hombres	1.609,6	-64,3	-3,84	-201,1	-11,11
	Mujeres	1.716,4	-99,8	-5,50	-204,7	-10,65

Parados por sector económico.

Aragón						
	Parados (miles)	Variaciones				
		Trimestre anterior		Mismo trimestre año anterior		
		Absoluta (miles)	Relativa (%)	Absoluta (miles)	Relativa (%)	
Agricultura	3,4	-1,8	-34,62	0,7	25,93	
Industria	4,1	-1,1	-21,15	-1,5	-26,79	
Construcción	2,1	0,2	10,53	-0,2	-8,70	
Servicios	21,6	3,8	21,35	1,1	5,37	
No clasificables ¹	32,3	-1,5	-4,44	-3,7	-10,28	

⁽¹⁾ Parados que buscan primer empleo o han dejado su último empleo hace más de 1 año.

España						
	Parados (miles)	Variaciones				
		Trimestre anterior		Mismo trimestre año anterior		
		Absoluta (miles)	Relativa (%)	Absoluta (miles)	Relativa (%)	
Agricultura	194,3	7,8	4,20	-40,8	-17,35	
Industria	161,6	-2,0	-1,20	5,8	3,70	
Construcción	132,4	9,3	7,58	-8,1	-5,78	
Servicios	1.085,3	-58,6	-5,12	-76,6	-6,59	
No clasificables ¹	1.752,3	-120,8	-6,45	-286,1	-14,04	

Fuente: Instituto Nacional de Estadística.

Encuesta de Población Activa

III Trimestre de 2018

Parados por grupo de edad y sexo.

Aragón					
	Parados (miles)	Variaciones			
		Trimestre anterior		Mismo trimestre año anterior	
		Absoluta (miles)	Relativa (%)	Absoluta (miles)	Relativa (%)
Ambos sexos					
16-19	3,1	0,5	19,23	-0,9	-22,50
20-24	7,1	-0,1	-1,39	-0,6	-7,79
25-54	42,0	-0,6	-1,41	-4,9	-10,45
55 y más	11,3	-0,2	-1,74	3,0	36,14
Hombres					
16-19	1,4	-0,2	-12,50	-0,8	-36,36
20-24	3,9	-0,3	-7,14	-0,7	-15,22
25-54	17,2	-2,8	-14,00	-1,0	-5,49
55 y más	4,7	-0,4	-7,84	1,3	38,24
Mujeres					
16-19	1,7	0,7	70,00	-0,1	-5,56
20-24	3,2	0,2	6,67	0,1	3,23
25-54	24,8	2,2	9,73	-3,9	-13,59
55 y más	6,6	0,2	3,12	1,7	34,69

Parados por tiempo de búsqueda de empleo y sexo.

Aragón					
	Parados (miles)	Variaciones			
		Trimestre anterior		Mismo trimestre año anterior	
		Absoluta (miles)	Relativa (%)	Absoluta (miles)	Relativa (%)
Ambos sexos					
Menos de un año	27,5	5,4	24,43	-0,4	-1,43
De 1 año a menos de 2	9,2	-1,5	-14,02	1,3	16,46
2 años o más	17,2	-4,9	-22,17	-4,8	-21,82
Ya lo ha encontrado	9,5	0,6	6,74	0,4	4,40
Hombres					
Menos de un año	12,9	3,3	34,38	0,5	4,03
De 1 año a menos de 2	4,0	-0,8	-16,67	1,4	53,85
2 años o más	6,8	-4,3	-38,74	-3,7	-35,24
Ya lo ha encontrado	3,6	-1,8	-33,33	0,7	24,14
Mujeres					
Menos de un año	14,7	2,2	17,60	-0,8	-5,16
De 1 año a menos de 2	5,2	-0,8	-13,33	0,0	0,00
2 años o más	10,4	-0,6	-5,45	-1,1	-9,57
Ya lo ha encontrado	6,0	2,5	71,43	-0,2	-3,23

Fuente: Instituto Nacional de Estadística.

Encuesta de Población Activa

III Trimestre de 2018

Serie desestacionalizada: ocupados.

Tasas de variación trimestral (%)

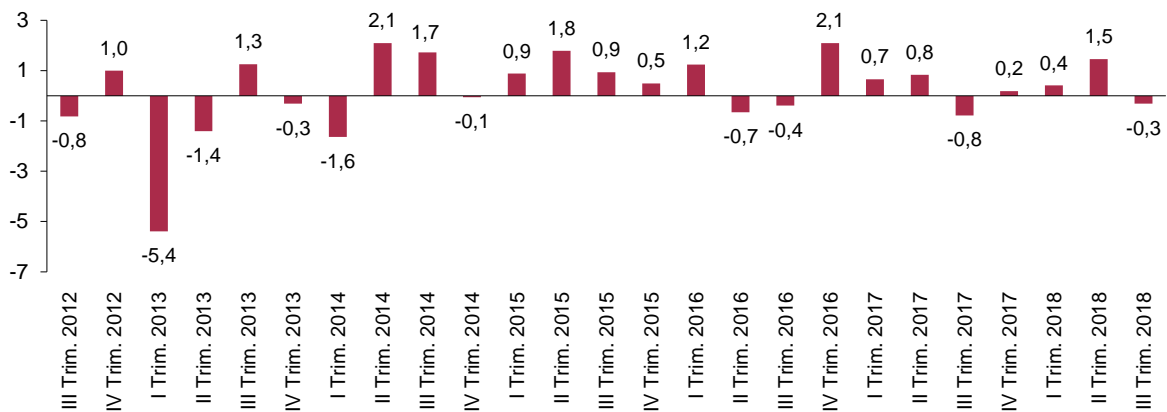
	Original	Desestacionalizada*
Aragón	0,51	-0,31
España	0,95	0,48

* Corregida de efectos estacionales y de calendario.

Evolución de las tasas de variación trimestral de los ocupados. Aragón.

Serie desestacionalizada.

Unidad: porcentaje.

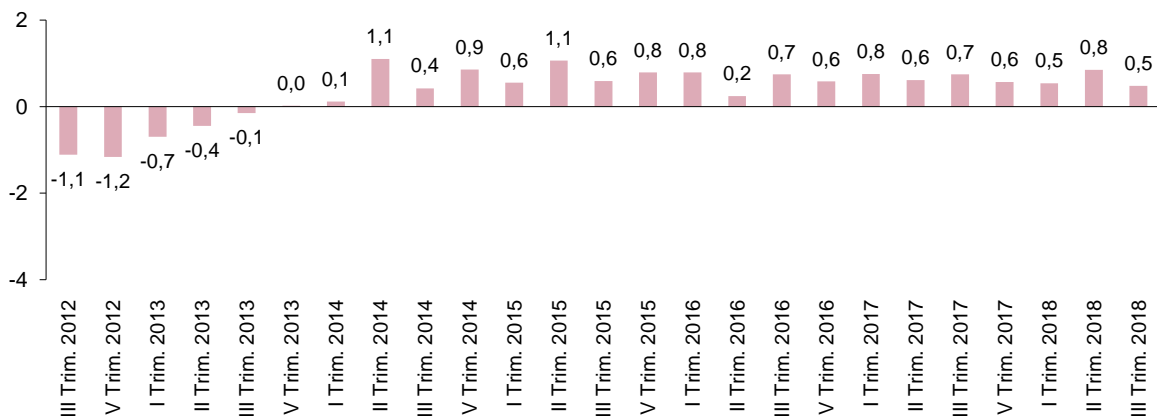


Fuente: Instituto Aragonés de Estadística.

Evolución de las tasas de variación trimestral de los ocupados. España.

Serie desestacionalizada.

Unidad: porcentaje.



Fuente: Instituto Nacional de Estadística

Encuesta de Población Activa

III Trimestre de 2018

Serie desestacionalizada: parados.

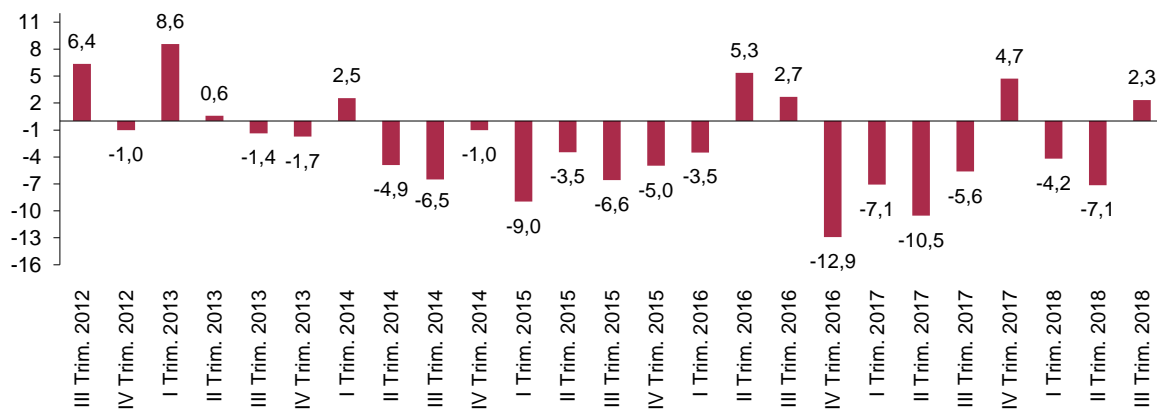
	Tasas de variación trimestral (%)	
	Original	Desestacionalizada*
Aragón	-0,56	2,34
España	-4,70	-2,29

* Corregida de efectos estacionales y de calendario.

Evolución de las tasas de variación trimestral de los parados. Aragón.

Serie desestacionalizada.

Unidad: porcentaje

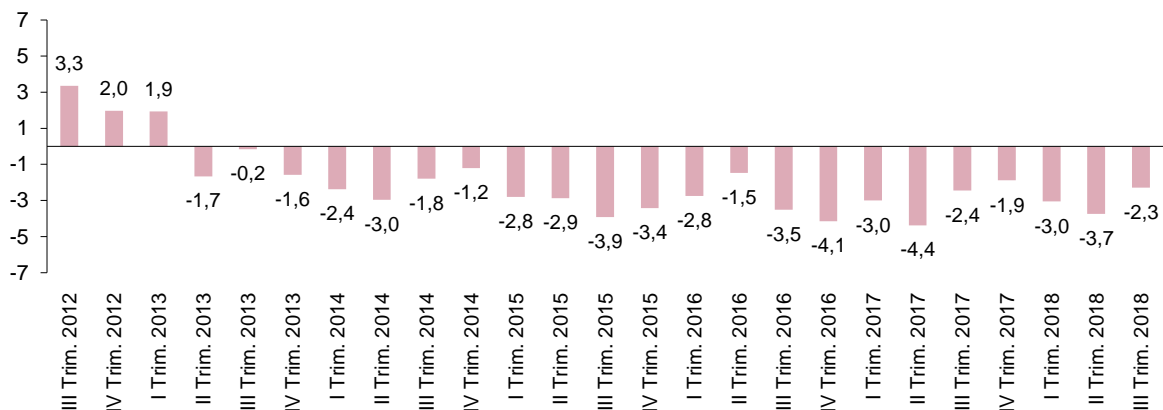


Fuente: Instituto Aragonés de Estadística.

Evolución de las tasas de variación trimestral de los parados. España.

Serie desestacionalizada.

Unidad: porcentaje



Fuente: Instituto Nacional de Estadística.

Encuesta de Población Activa

III Trimestre de 2018

Flujos de personas en el mercado laboral.

Situación del trimestre actual respecto del anterior.

	Aragón		España	
	Valor (miles)	Variación interanual (%)	Valor (miles)	Variación interanual (%)
Personas que entran a la actividad	29,1	-7,32	1.333,7	4,16
Personas que salen de la actividad	31,6	17,04	1.422,3	8,82
Personas que entran a la ocupación	36,5	4,89	1.398,5	-2,11
Personas que salen de la ocupación	32,3	36,29	1.319,7	4,34
Personas que entran al paro	31,1	20,54	1.454,7	-2,53
Personas que salen del paro	33,3	6,73	1.496,5	-4,19
% Ocupados conservan empleo*	94,39	-1,4	93,21	-0,1
% Parados permanecen en paro*	49,32	-7,5	55,57	-3,3

* Variación interanual en puntos porcentuales. Fuente: Instituto Nacional de Estadística e Instituto Aragonés de Estadística..

Flujos de actividad.

Situación del trimestre actual respecto del anterior.

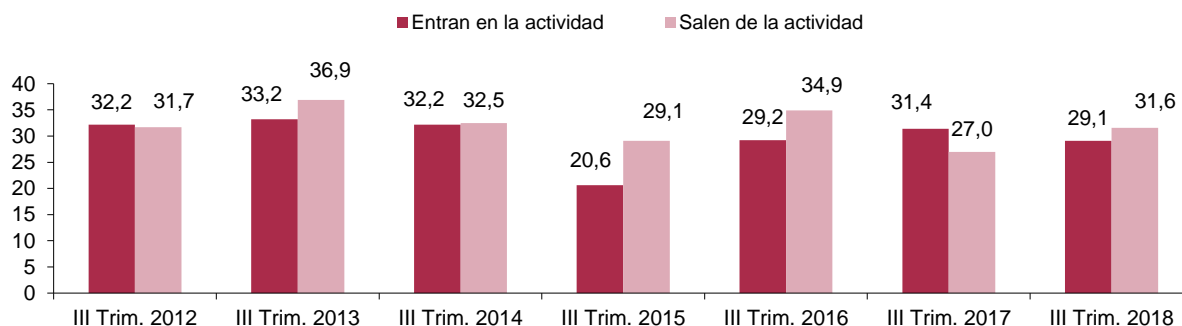
Unidad: miles.

		Aragón	España
Entradas a la actividad	Total	29,1	1.333,7
	A la ocupación	14,1	570,4
	Al paro	15,0	763,3
Salidas de la actividad	Total (incluido NC*)	31,6	1.422,3
	Desde la ocupación	16,6	630,8
	Desde el paro	11,0	669,0

* NC: No consta. Fuente: Instituto Nacional de Estadística e Instituto Aragonés de Estadística..

Flujos de personas que entran y salen de la actividad cada trimestre. Aragón.

Unidad: miles.



Fuente: Instituto Aragonés de Estadística..

Encuesta de Población Activa

III Trimestre de 2018

Flujos de ocupación.

Situación del trimestre actual respecto del anterior.

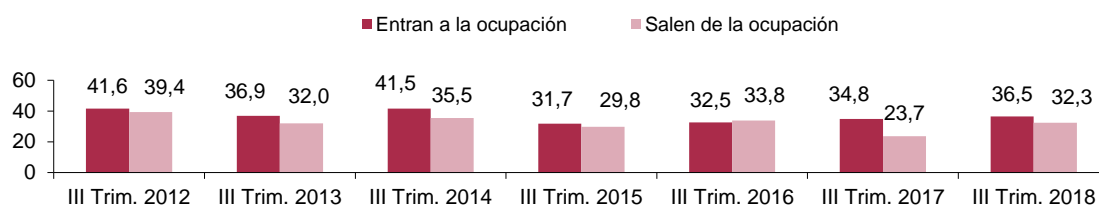
Unidad: miles.

		Aragón	España
Entradas a la ocupación	Total (incluido NC*)	36,5	1.398,5
	Desde el paro	22,4	827,4
	Desde la inactividad	14,1	570,4
Salidas de la ocupación	Total	32,3	1.319,7
	Al paro	15,7	688,9
	A la inactividad	16,6	630,8

* NC: No consta. Fuente: Instituto Nacional de Estadística e Instituto Aragonés de Estadística.

Flujos de personas que entran y salen de la ocupación cada trimestre. Aragón.

Unidad: miles.



Fuente: Instituto Aragonés de Estadística..

Flujos de paro.

Situación del trimestre actual respecto del anterior.

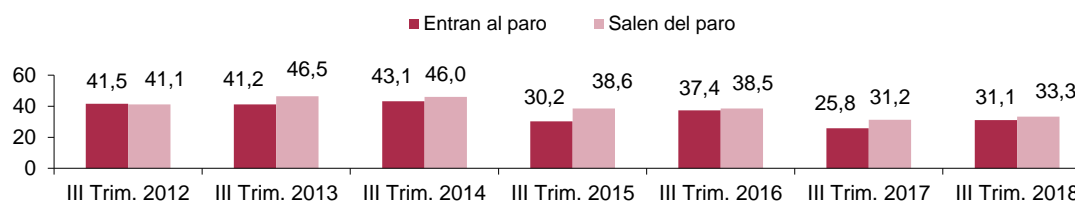
Unidad: miles.

		Aragón	España
Entradas al paro	Total (incluido NC*)	31,1	1.454,7
	Desde la ocupación	15,7	688,9
	Desde la inactividad	15,0	763,3
Salidas del paro	Total	33,3	1.496,5
	A la ocupación	22,4	827,4
	A la inactividad	11,0	669,0

* NC: No consta. Fuente: Instituto Nacional de Estadística e Instituto Aragonés de Estadística.

Flujos de personas que entran y salen del paro cada trimestre. Aragón.

Unidad: miles.



Fuente: Instituto Aragonés de Estadística..