

Contratos de trabajo registrados

Aragón. Octubre 2018

Informe mensual que recoge los principales indicadores, evolución y variación de la contratación registrada según distintas variables: sectores económicos, sexo, edad, CCAA...

Palabras clave: contratos, grupos de edad, actividad económica, tipo de contrato, temporalidad, INAEM, SEPE

Fuente: Servicio Público de Empleo Estatal

Contenido:

1. [Contratos registrados y tasas de variación.](#)
2. [Contratos registrados y variaciones por Comunidades Autónomas.](#)
3. [Contratos registrados por sectores económicos.](#)
4. [Contratos registrados por sexo y edad.](#)
5. [Contratos registrados según tipo de contrato por Comunidades Autónomas.](#)

Para más información:

[Instituto Aragonés de Estadística / Trabajo, Salarios y Relaciones Laborales / Movimiento Laboral Registrado / Contratos registrados](#)

Contratos de trabajo registrados

Octubre 2018

Contratos registrados y tasas de variación.

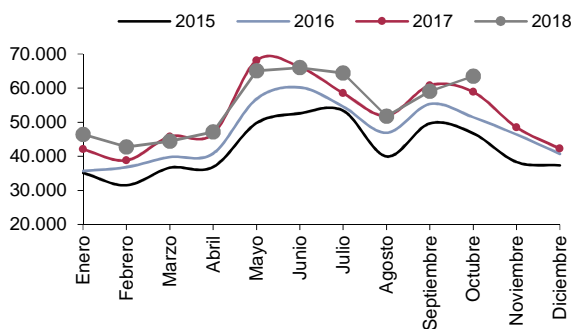
	Huesca	Teruel	Zaragoza	Aragón	España
Total de contratos registrados	8.063	5.103	50.328	63.494	2.243.453
% Variación sobre mes anterior	-1,42	0,00	9,86	7,44	14,91
% Variación sobre mismo mes año anterior	6,37	-0,74	8,97	7,79	10,40

NOTA: No se incluyen las adscripciones en colaboración social

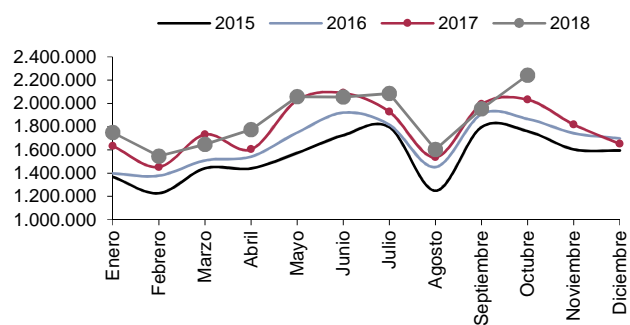
Contratación registrada. Serie últimos meses.

	Huesca	Teruel	Zaragoza	Aragón	España
oct-17	7.580	5.141	46.186	58.907	2.032.184
nov-17	6.236	4.159	38.121	48.516	1.818.339
dic-17	6.925	3.569	31.749	42.243	1.652.016
ene-18	6.792	3.618	35.961	46.371	1.749.911
feb-18	6.328	3.674	32.739	42.741	1.546.402
mar-18	6.602	4.531	33.297	44.430	1.646.846
abr-18	7.037	4.457	35.686	47.180	1.772.557
may-18	12.139	4.743	48.261	65.143	2.058.400
jun-18	11.649	4.974	49.402	66.025	2.055.762
jul-18	12.226	5.266	46.911	64.403	2.086.655
ago-18	8.712	3.882	39.133	51.727	1.602.495
sep-18	8.179	5.103	45.813	59.095	1.952.397
oct-18	8.063	5.103	50.328	63.494	2.243.453

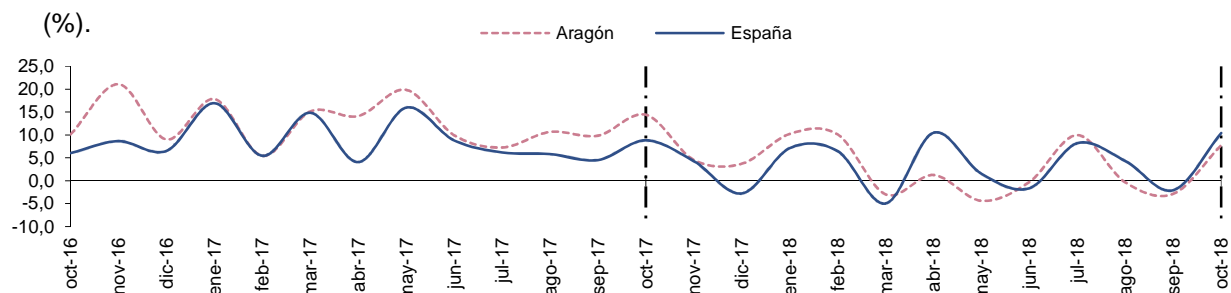
Contratos registrados en los últimos años. Aragón.



Contratos registrados en los últimos años. España.



Tasas de variación interanual de los contratos registrados



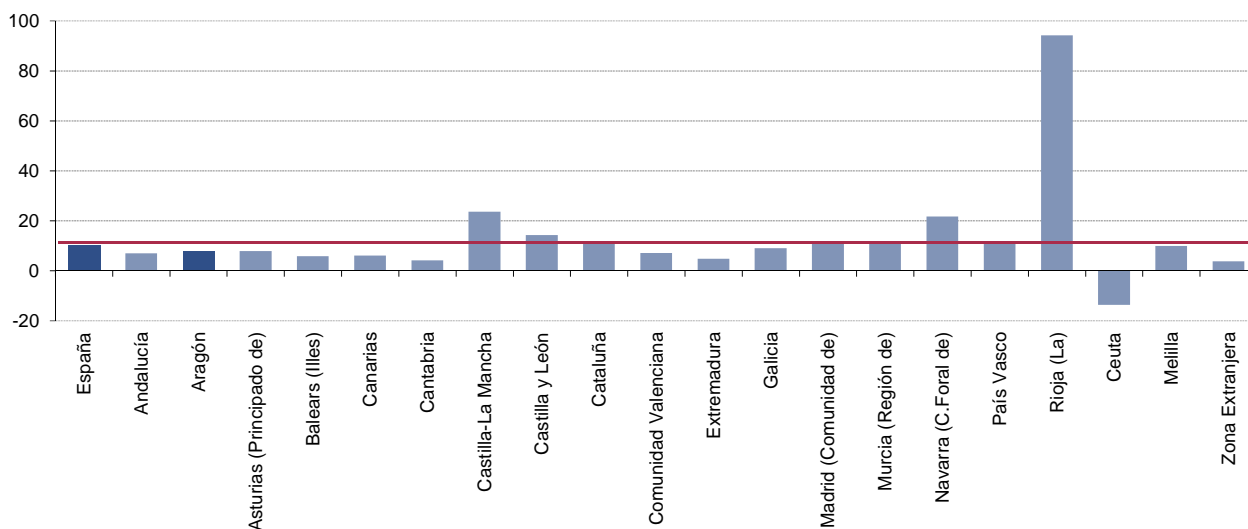
Fuente: Servicio Público de Empleo Estatal.

Contratos registrados y variaciones por Comunidades Autónomas.

	Variaciones				
	Dato mensual	Mes anterior		Mismo mes año anterior	
		Absoluta	Relativa (%)	Absoluta	Relativa (%)
España	2.243.453	291.056	14,91	211.269	10,40
Andalucía	491.664	78.452	18,99	32.278	7,03
Aragón	63.494	4.399	7,44	4.587	7,79
Asturias (Principado de)	37.048	5.796	18,55	2.703	7,87
Baleares (Illes)	42.130	1.964	4,89	2.329	5,85
Canarias	85.778	8.964	11,67	4.902	6,06
Cantabria	25.290	4.432	21,25	999	4,11
Castilla-La Mancha	99.461	-14.679	-12,86	19.045	23,68
Castilla y León	104.454	15.743	17,75	13.020	14,24
Cataluña	331.766	52.561	18,83	33.917	11,39
Comunidad Valenciana	222.897	37.556	20,26	14.728	7,08
Extremadura	63.741	1.845	2,98	2.953	4,86
Galicia	103.484	6.666	6,89	8.614	9,08
Madrid (Comunidad de)	290.393	35.553	13,95	29.182	11,17
Murcia (Región de)	104.348	26.936	34,80	10.282	10,93
Navarra (C.Foral de)	37.606	292	0,78	6.720	21,76
País Vasco	105.817	13.045	14,06	11.081	11,70
Rioja (La)	28.942	10.939	60,76	14.032	94,11
Ceuta	2.081	158	8,22	-329	-13,65
Melilla	2.137	158	7,98	192	9,87
Zona Extranjera	922	276	42,72	34	3,83

Tasas de variación interanual por Comunidades Autónomas.

Unidad: porcentaje



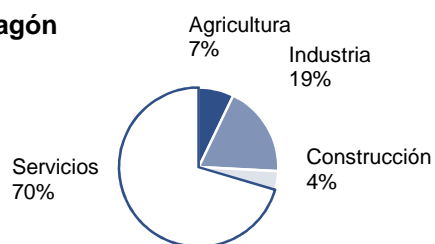
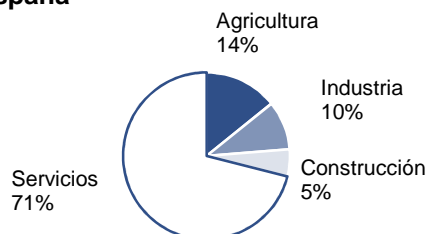
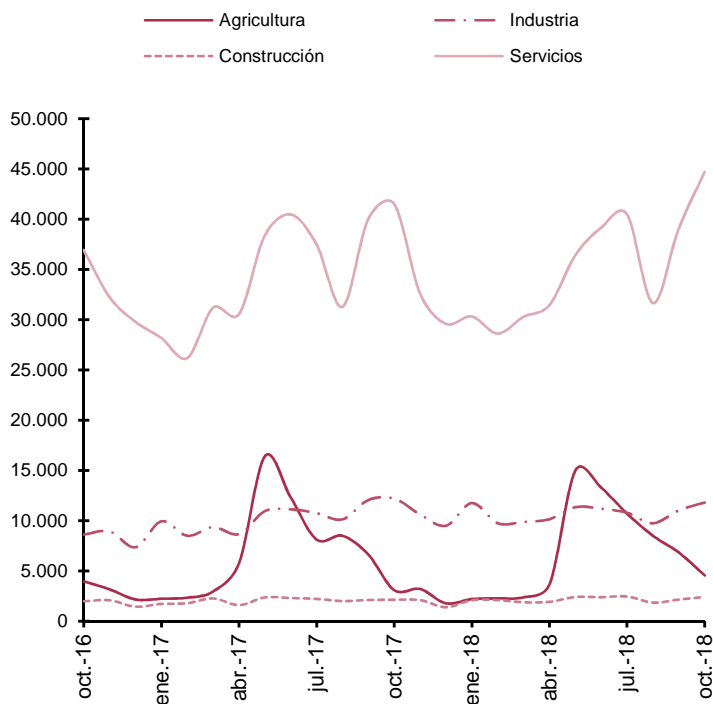
Fuente: Servicio Público de Empleo Estatal.

Contratos registrados por sectores económicos.

	Huesca	Teruel	Zaragoza	Aragón	España
Total	8.063	5.103	50.328	63.494	2.243.453
Agricultura	978	349	3.231	4.558	319.373
Industria	743	1.231	9.838	11.812	213.589
Construcción	530	264	1.612	2.406	116.911
Servicios	5.812	3.259	35.647	44.718	1.593.580

Variación de los contratos registrados por sectores económicos.

	Aragón				España			
	Mes anterior		Mismo mes año anterior		Mes anterior		Mismo mes año anterior	
	Absoluta	Relativa (%)	Absoluta	Relativa (%)	Absoluta	Relativa (%)	Absoluta	Relativa (%)
Total	4.399	7,44	4.587	7,79	291.056	14,91	211.269	10,40
Agricultura	-2.275	-33,29	1.475	47,84	79.225	32,99	48.847	18,06
Industria	788	7,15	-381	-3,12	11.375	5,63	17.563	8,96
Construcción	253	11,75	275	12,90	5.148	4,61	6.683	6,06
Servicios	5.633	14,41	3.218	7,75	195.308	13,97	138.176	9,49

Participación de los sectores económicos en la contratación registrada.**Aragón****España****Contratos registrados por sectores económicos. Aragón.**

Fuente: Servicio Público de Empleo Estatal.

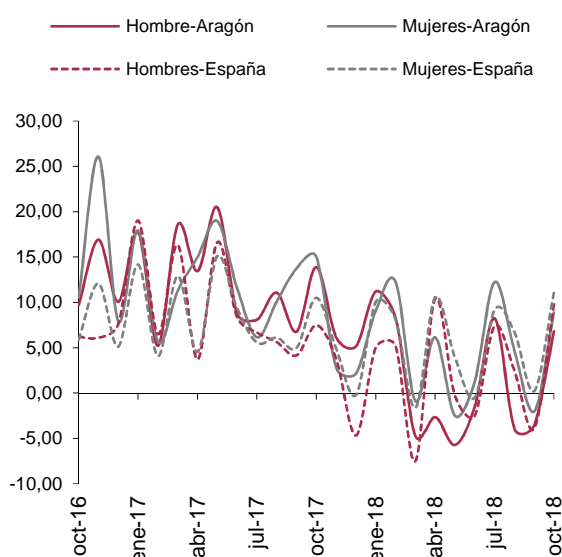
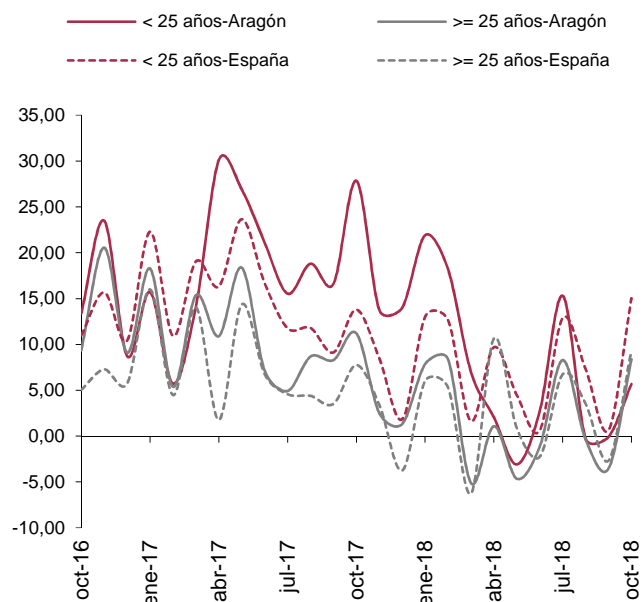
Contratos registrados por sexo y edad.

Aragón

	Dato mensual	Variaciones			
		Mes anterior		Mismo mes año anterior	
		Absoluta	Relativa (%)	Absoluta	Relativa (%)
Hombres	33.521	1.628	5,10	2.136	6,81
Mujeres	29.973	2.771	10,19	2.451	8,91
< 25 años	13.403	1.354	11,24	719	5,67
>= 25 años	50.091	3.045	6,47	3.868	8,37

España

	Dato mensual	Variaciones			
		Mes anterior		Mismo mes año anterior	
		Absoluta	Relativa (%)	Absoluta	Relativa (%)
Hombres	1.221.264	165.334	15,66	108.968	9,80
Mujeres	1.022.189	125.722	14,02	102.301	11,12
< 25 años	435.837	58.256	15,43	56.944	15,03
>= 25 años	1.807.616	232.800	14,78	154.325	9,33

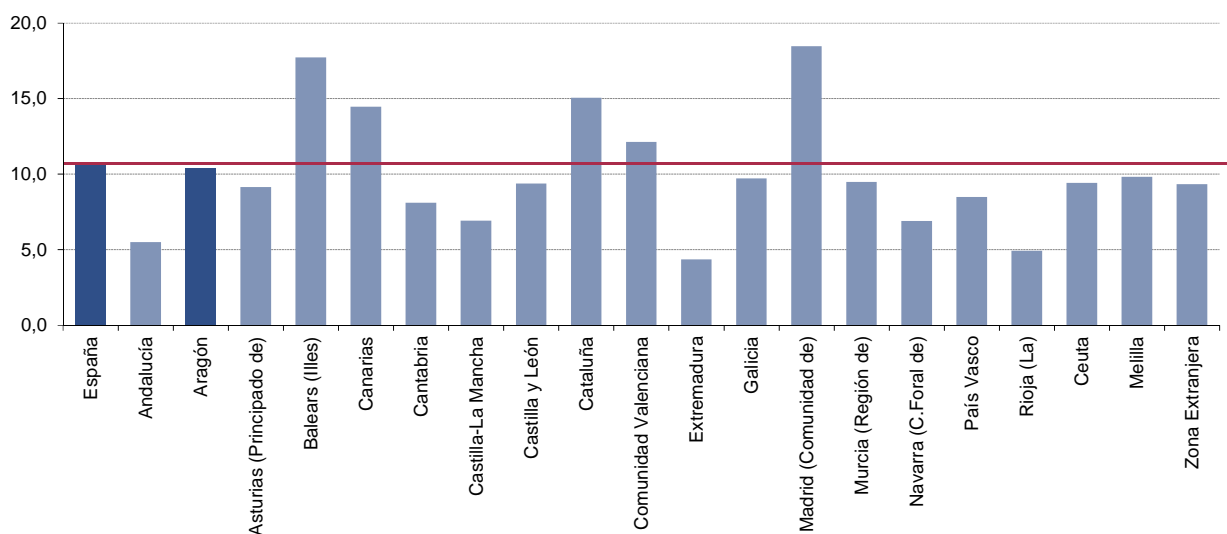
Tasas de variación interanual, según sexo.**Tasas de variación interanual, según edad.**

Fuente: Servicio Público de Empleo Estatal.

Contratos registrados según tipo de contratación por Comunidades Autónomas.

	Indefinidos					Temporales	
	TOTAL	TOTAL	Indefinido. (Bonif./no Bonif.)	Pers. con discapacidad	% Indefinidos sobre total	Conversion	TOTAL
España	2.243.453	242.324	159.424	1.270	81.630	10,80	2.001.129
Andalucía	491.664	26.954	14.118	165	12.671	5,48	464.710
Aragón	63.494	6.585	4.087	37	2.461	10,37	56.909
Asturias (Principado de)	37.048	3.389	2.197	25	1.167	9,15	33.659
Balears (Illes)	42.130	7.464	4.060	32	3.372	17,72	34.666
Canarias	85.778	12.411	7.391	47	4.973	14,47	73.367
Cantabria	25.290	2.051	1.221	18	812	8,11	23.239
Castilla-La Mancha	99.461	6.879	3.846	51	2.982	6,92	92.582
Castilla y León	104.454	9.799	6.466	59	3.274	9,38	94.655
Cataluña	331.766	49.950	34.236	280	15.434	15,06	281.816
Comunidad Valenciana	222.897	27.039	17.867	127	9.045	12,13	195.858
Extremadura	63.741	2.766	1.461	23	1.282	4,34	60.975
Galicia	103.484	10.053	5.817	69	4.167	9,71	93.431
Madrid (Comunidad de)	290.393	53.626	41.167	222	12.237	18,47	236.767
Murcia (Región de)	104.348	9.879	6.581	63	3.235	9,47	94.469
Navarra (C.Foral de)	37.606	2.594	1.510	13	1.071	6,90	35.012
País Vasco	105.817	8.967	6.224	31	2.712	8,47	96.850
Rioja (La)	28.942	1.426	903	7	516	4,93	27.516
Ceuta	2.081	196	128	0	68	9,42	1.885
Melilla	2.137	210	117	1	92	9,83	1.927
Zona Extranjera	922	86	27	0	59	9,33	836

Porcentaje de contratos indefinidos sobre el total de contratos.



Fuente: Servicio Público de Empleo Estatal.