

COMUNICADO

25/04/2019

Encuesta de Población Activa (EPA).

Datos estadísticos. Aragón.

Período de referencia: I Trimestre 2019

El número de ocupados en Aragón sube un 0,05% en el primer trimestre del año, respecto al anterior y se sitúa en 577.200.

El empleo ha crecido en 16.100 personas en los 12 últimos meses. La variación anual es del 2,87%.

El número de parados en Aragón baja este trimestre 6,00% respecto al trimestre anterior y se sitúa en 67.800

En los 12 últimos meses el paro ha disminuido en 5.700 personas (-7,79%).

La tasa de paro de Aragón se sitúa en el 10,50% unos 4 puntos porcentuales menos que la tasa de paro nacional (14,70%). En el último año ha descendido en Aragón 1,08 puntos porcentuales.

El número de hogares en Aragón se sitúa en 538.700, de los que 20.300 hogares tienen a todos sus miembros activos en paro.

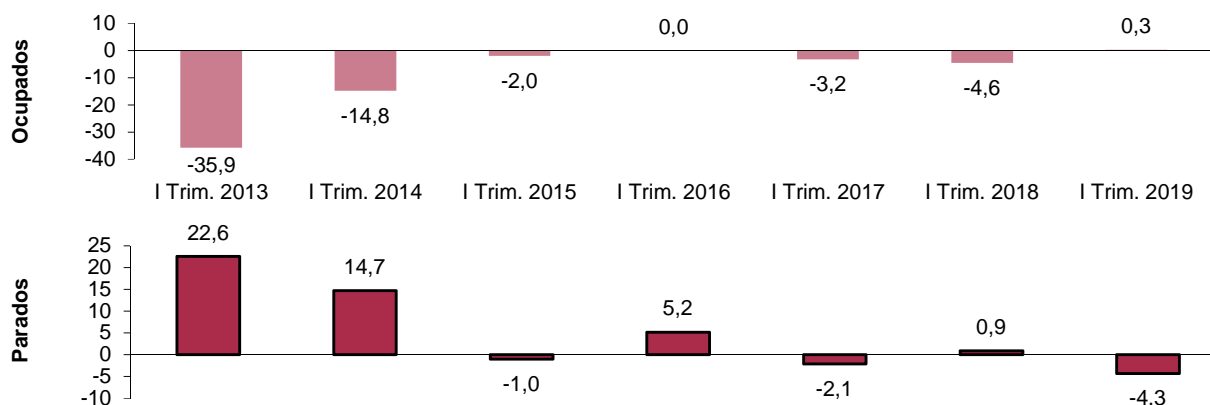
Población de 16 y más años por relación con la actividad económica. Aragón.

	Trimestre actual (miles)	Variaciones			
		Trimestre anterior		Mismo trimestre año anterior	
		Absoluta (miles)	Relativa (%)	Absoluta (miles)	Relativa (%)
Población de 16 y más años	1.100,0	2,0	0,18	8,1	0,74
Activos	645,0	-4,1	-0,63	10,4	1,64
Ocupados	577,2	0,3	0,05	16,1	2,87
Parados	67,8	-4,3	-6,00	-5,7	-7,79
Inactivos	455,0	6,1	1,36	-2,3	-0,50
Tasa de actividad*	58,63	-0,48	-	0,51	-
Tasa de paro*	10,50	-0,61	-	-1,08	-

* Variaciones en puntos porcentuales.

Evolución intertrimestral* de ocupados y parados. Aragón.

Unidad: miles



* variación absoluta del primer trimestre sobre el cuarto del año anterior.

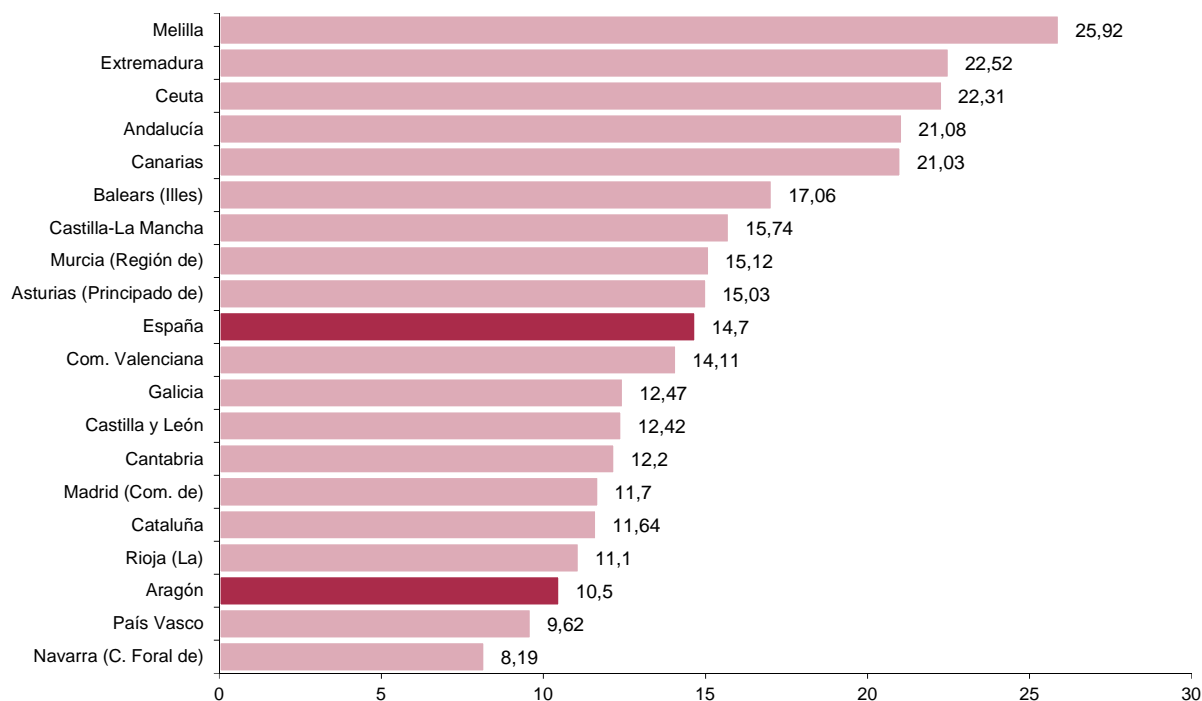
Fuente: Instituto Nacional de Estadística.

COMUNICADO

Encuesta de Población Activa. EPA (continuación)

Tasa de paro por Comunidades Autónomas.

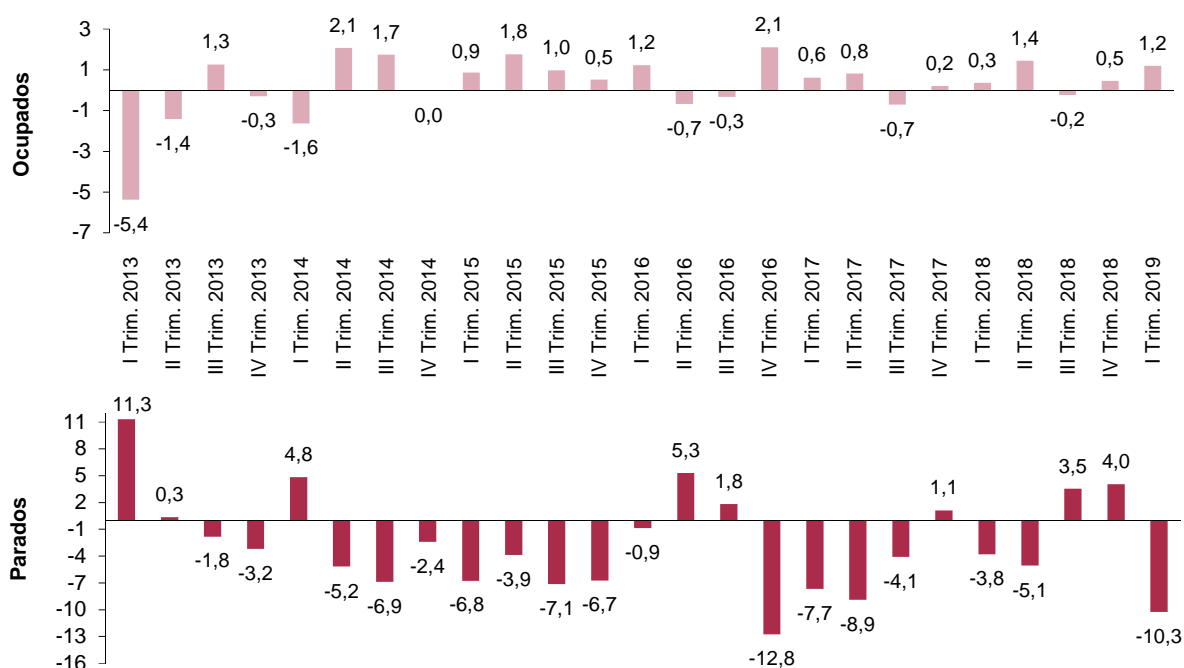
Unidad: porcentaje.



Fuente: Instituto Nacional de Estadística.

Evolución de las tasas de variación intertrimestral de ocupados y parados. Series desestacionalizadas. Aragón.

Unidad: porcentaje



Fuente: Instituto Aragonés de Estadística.

Para más información: [IAEST / Trabajo, salarios y relaciones laborales / Encuesta de Población Activa](#)