

**ARAGÓN
AÑO 2003**

**OBSERVATORIO DEL MERCADO DE TRABAJO
DEL
INSTITUTO ARAGONÉS DE EMPLEO**

• INDICE**1. Conclusiones****2. Paro registrado**

2.1.	Evolución	9
2.2.	Paro registrado según género	9
2.3.	Paro registrado según género y edad	10
2.4.	Paro registrado según género y nivel académico	12
2.5.	Paro registrado según género, edad y nivel académico	13
2.6.	Duración media de la demanda de empleo según edad y género	15
2.7.	Duración media de la demanda de empleo según nivel académico y género	16
2.8.	Titulaciones de Formación Profesional con 50 y más trabajadores en situación de desempleo. FP-1 y FP-2	16
2.9.	Titulaciones de Formación Profesional con 15 y más trabajadores en situación de desempleo. Ciclos Formativos	17
2.10.	Titulaciones universitarias con más de 30 trabajadores en situación de desempleo	17
2.11.	Paro registrado según la actividad económica de la última empresa en la que han prestado sus servicios	19
2.12.	Trabajadores sin empleo anterior según género y grupo edad	21
2.13.	Trabajadores con minusvalía igual o superior al 33%	22
2.14.	Ocupaciones más demandadas por los trabajadores inscritos en las Oficinas de E.	23
2.15.	Ocupaciones más demandadas por los trabajadores inscritos en las Oficinas de Empleo - Hombres	34
2.16.	Ocupaciones más demandadas por los trabajadores inscritos en las Oficinas de Empleo - Mujeres	37

3. La contratación

3.1.	Evolución	43
-------------	-----------	----

3.2.	Contratos según modalidad y provincia	44
3.3.	Contratos según modalidad. Evolución mensual	44
3.4.	Contratos totales según género	46
3.5.	Contratos totales según edad	47
3.6.	Contratos totales según género y edad	48
3.7.	Contratos indefinidos totales según género y edad	48
3.8.	Contratos realizados a tiempo parcial según género y edad	49
3.9.	Contratos totales e indefinidos según género, duración media y nivel formativo	49
3.10.	Distribución de los contratos según nivel formativo (%)	50
3.11.	Contratos iniciales según sector de actividad económica	51
3.12.	Contratos totales e indefinidos según actividad económica y género	52
3.13.	Contratos a tiempo parcial según actividad económica y género	56
3.14.	Contratos realizados por las empresas de trabajo temporal según provincia, Género y edad	60
3.15.	Ocupaciones más contratadas (con 100 y más contratos) según genero	61
3.16.	Contratos indefinidos según ocupación por grupo ocupacional	66
3.17.	Contratos realizados a extranjeros según nacionalidad y provincia	68
3.18.	Contratos realizados a extranjeros según nacionalidad y género	69
3.19.	Contratos realizados a extranjeros según grupo de edad y género	71
3.20.	Contratos realizados a extranjeros según ocupación	71
3.21.	Contratos realizados a extranjeros según actividad económica	72

1. Conclusiones

- En diciembre de este año el desempleo ha disminuido en Aragón un 7,4% frente al aumento del 1,4% que se ha producido en el conjunto del país.
- La disminución del desempleo se ha debido a las mujeres. En diciembre de 2003 hay 1.941 mujeres menos inscritas en las Oficinas de Empleo que en el mismo mes del año anterior.
- La distribución del paro registrado por género resulta más igualitaria que el año pasado. Se ha pasado de un 60,8% de mujeres paradas frente al 39,2% de hombres en diciembre del 2002, a un 59,8% y 40,2% respectivamente, un año más tarde.
- Aragón tiene un porcentaje (59,8%) de desempleo femenino superior en dos puntos al del conjunto nacional (57,6%).
- La distribución de empleo por edades es muy distinta según el género.
 - En el grupo de edad de 25 a 29 años es donde hay mayor número de parados varones seguido del grupo entre 20 y 24 años. Una tercera parte de los desempleados varones tienen menos de 30 años.
 - El menor número de desempleados varones se encuentra entre los 16 y 19 años y los 45 y 49 años.
 - Se observa la tendencia a que los desempleados varones se distribuyan de manera equitativa entre los distintos grupos de edad, excepto en los muy jóvenes, menores de 20 años.
 - Entre los 30 y los 34 años es donde se concentra el mayor número de mujeres.
 - El porcentaje de mujeres paradas con más de 40 años es superior al del año anterior. Hay un proceso de envejecimiento del desempleo femenino en la Comunidad Aragonesa.
 - Hay en Aragón, proporcionalmente, más hombres parados entre 20 y 29 años y mujeres paradas entre 30 y 49 años, que en el conjunto del país.
 - Teniendo en consideración el desempleo por grupos de edad existente el año anterior, se puede decir que, proporcionalmente, han disminuido los grupos donde había mayor

número de desempleados (hasta 29 años) y han aumentado los grupos con menos volumen de paro (más de 30 años).

- Más de la mitad de los desempleados aragoneses están titulados en Graduado Escolar o poseen el Certificado de Escolaridad.
- Casi el 14% de los desempleados tienen titulación universitaria, este porcentaje supera en dos puntos al del conjunto nacional.
- Las mujeres tienen proporcionalmente mayor formación que los hombres, son especialmente destacables las diferencias existentes por género en Formación Profesional y en la formación Universitaria.
- La distribución según nivel académico es muy similar a la del año anterior. El descenso del desempleo no se ha reflejado especialmente en ningún nivel formativo.
- Hay proporcionalmente más desempleados en Aragón, con titulación universitaria y formación profesional que en el conjunto del país.
- La duración media del desempleo es de 436 días, siendo la que corresponde a las mujeres superior en 200 días a la de los hombres.
- Las menores duraciones medias en el desempleo se encuentran en los parados con menor edad.
- Los varones mayores de 45 años y las mujeres mayores de 40 tienen duraciones medias en el desempleo superiores al valor medio que les corresponde al conjunto de los hombres y al conjunto de las mujeres.
- Según el nivel académico la menor duración media se encuentra en los desempleados con titulación de formación profesional de los ciclos formativos, especialmente en los hombres en los que resulta inferior a 100 días.
- En general, el mayor tiempo en el desempleo se produce en los desempleados con menor nivel formativo.
- Las titulaciones universitarias consideradas tradicionalmente de "letras" tienen una duración media en el desempleo próxima a los tres años.

- Los trabajadores inscritos en las oficinas de empleo que no tienen experiencia anterior han descendido respecto a diciembre del año anterior un 14%, porcentaje muy superior al descenso que se ha producido en el conjunto de desempleados.
- Durante el año 2003 se han efectuado 398.925 contratos cuyo centro de trabajo está ubicado en Aragón.
- Respecto al año anterior el crecimiento de la contratación ha sido de un 7,07%, incremento superior al experimentado en el conjunto del territorio nacional, este aumento se ha producido principalmente en los meses de junio, julio y septiembre.
- El 80% de la contratación se realiza en dos modalidades: Obra o servicio y Eventual por circunstancias de la producción.
- El 9,65% de los contratos son indefinidos.
- La mayoría de los contratos, el 53,84% se han realizado a los hombres.
- El grupo de edad con mayor porcentaje de contratación total es el de 20 a 24 años con el 24,67% de la contratación.
- El porcentaje de contratos indefinidos realizados a hombres es de 54,6%, superior, no solo al de las mujeres que es 45,4%, sino también al porcentaje de hombres, 53,8% existente en la contratación total. La contratación indefinida refleja y también agudiza las desigualdades de género existentes en el mercado de trabajo.
- El 37,12% de los contratos son a tiempo parcial y de ellos el 66,92% corresponden a mujeres.
- El mayor número de contratos se ha efectuado en las actividades económicas de Hostelería y Otras Actividades Empresariales¹.
- Las actividades económicas con mayor número de contratos a tiempo parcial son: Otras Actividades Empresariales con el 40% de los contratos realizados a tiempo parcial, Hostelería, 9,21% y Educación 7,9%.
- El mayor volumen de contratación indefinida corresponde a las actividades de Comercio al por menor y Hostelería, no obstante el mayor porcentaje de contratación indefinida

¹ En esta actividad económica están incluidas las empresas de trabajo temporal.

respecto a la contratación en la propia actividad se produce en la Industria del Papel, Actividades Auxiliares a la Intermediación Financiera, Reciclaje y Fabricación de Equipo e Instrumentos médico-quirúrgicos.

- El número de contratos realizados por las empresas de trabajo temporal es de 63.646 y representa el 15,95% de toda la contratación.
- El porcentaje de contratos indefinidos es superior al correspondiente de la contratación total para los trabajadores que están en posesión de una titulación de formación profesional o universitaria.
- Las 10 ocupaciones más contratadas constituyen el 52,12% de toda la contratación y 6 de ellas no requieren ninguna cualificación.
- Las ocupaciones más contratadas son: peón de la industria manufacturera, trabajador de la limpieza, camarero, peón agrícola, peón de la industria metálica y fabricación de productos metálicos, empleado administrativo, mozo carga/descarga, almacén, dependiente de comercio, peón de la construcción de edificios, albañil.
- Dentro de la contratación indefinida, además de las ocupaciones más contratadas en el ámbito general, están las siguientes ocupaciones: Camarero, conductor de camión, cocinero, vendedor técnico y representante de comercio.
- A lo largo del año 2003 se han realizado en Aragón 60.007 contratos a extranjeros.
- Los países de donde provienen los trabajadores con mayor número de contratos son: Marruecos con el 16,89% de la contratación realizada a extranjeros, Ecuador con el 12,93% y Rumania con el 10,95%.
- Los países pertenecientes a la unión europea con mayor números de contratos en esta Comunidad son: Portugal el 4,83%, Italia el 1,20 % y Francia el 0,9%.
- La contratación a trabajadores extranjeros es fundamentalmente masculina, el 72,93% se ha realizado a hombres.
- Las actividades económicas con mayor volumen de contratación a extranjeros son Agricultura, el 22,27%, Construcción el 18,02% y Hostelería el 8,82%. Hay que tener en cuenta que la actividad “Otras Actividades Empresariales” incluye a las empresas de

trabajo temporal y los trabajadores contratados mediante este procedimiento desarrollan su labor productiva en otras empresas pertenecientes a diversos sectores.

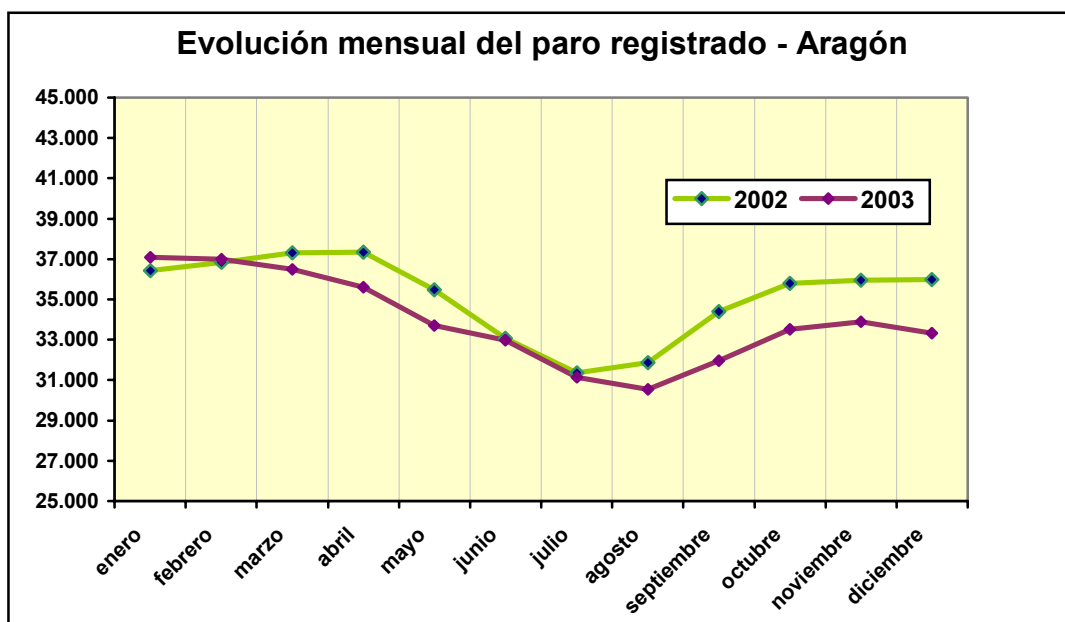
- Las ocupaciones con mayor número de contratos realizados a extranjeros durante el año 2003 han sido: Peón agrícola, Peón en general, Peón de la construcción, Limpiador y Albañil.

2. El Paro Registrado

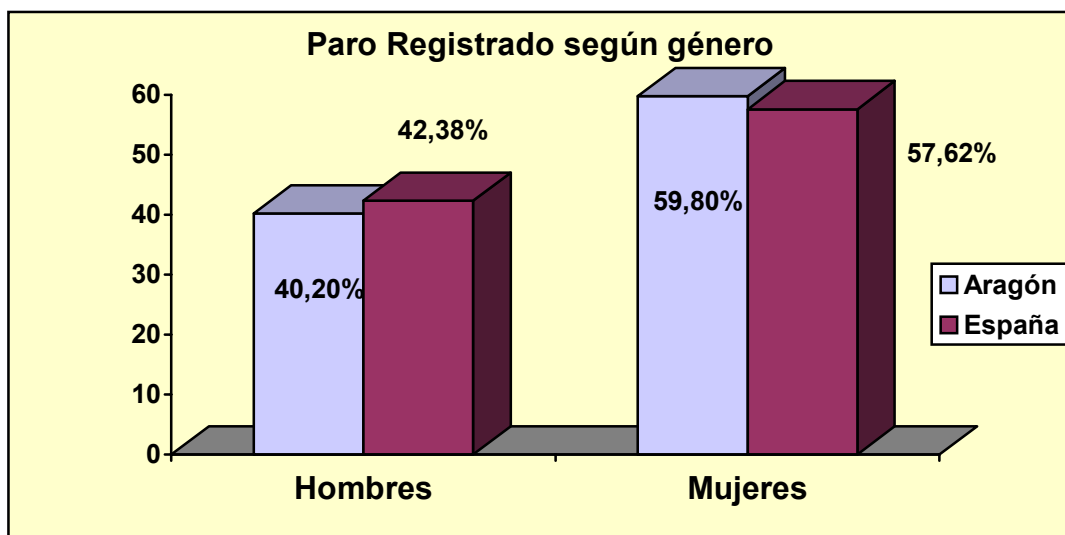
Evolución del paro registrado según ámbito territorial

	Diciembre - 2003	Variación año anterior - %
Huesca	4.297	1,34
Teruel	3.348	-4,86
Zaragoza	25.682	-9,02
Aragón	33.327	-7,39
España	1.711.487	1,39

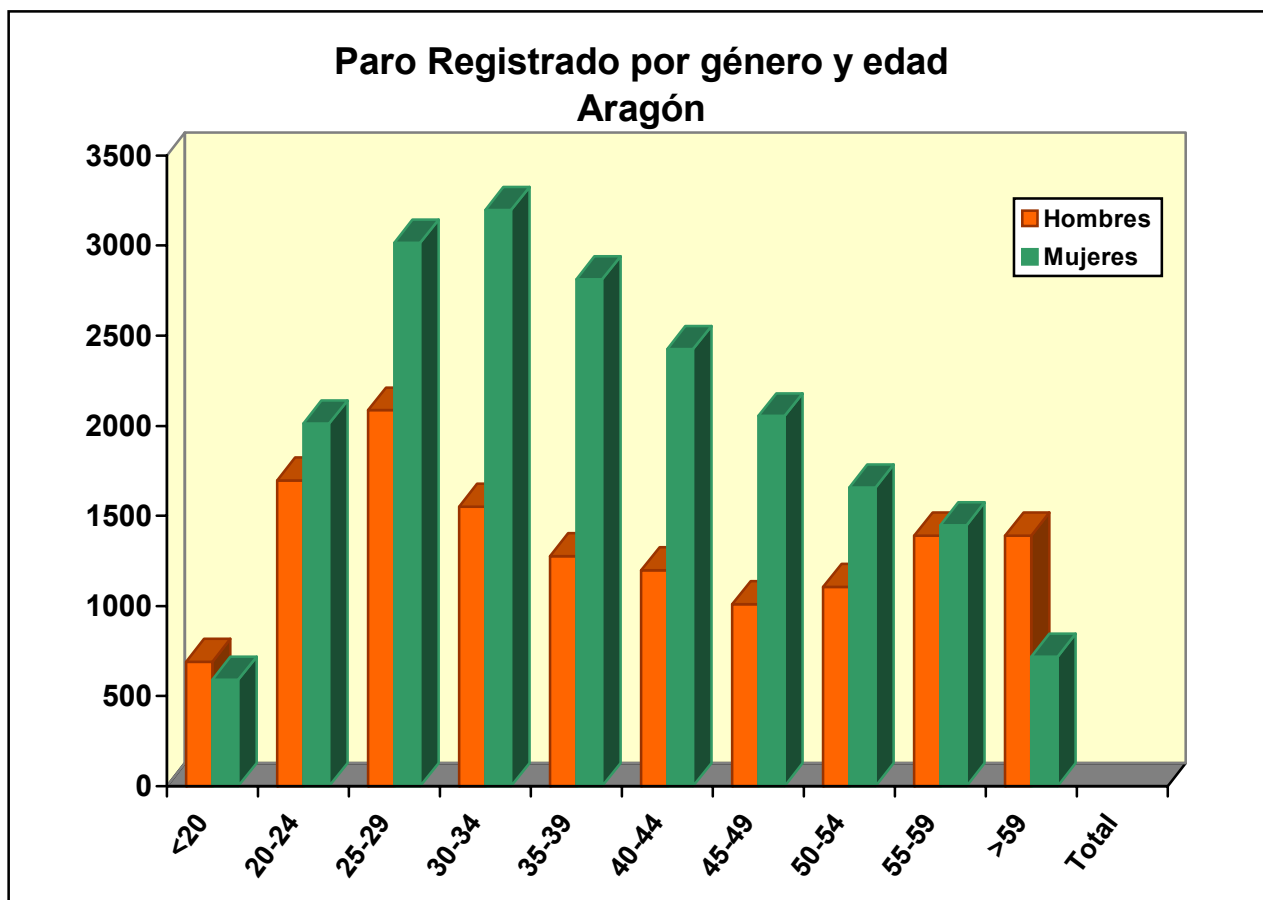
Evolución mensual del paro registrado - Aragón

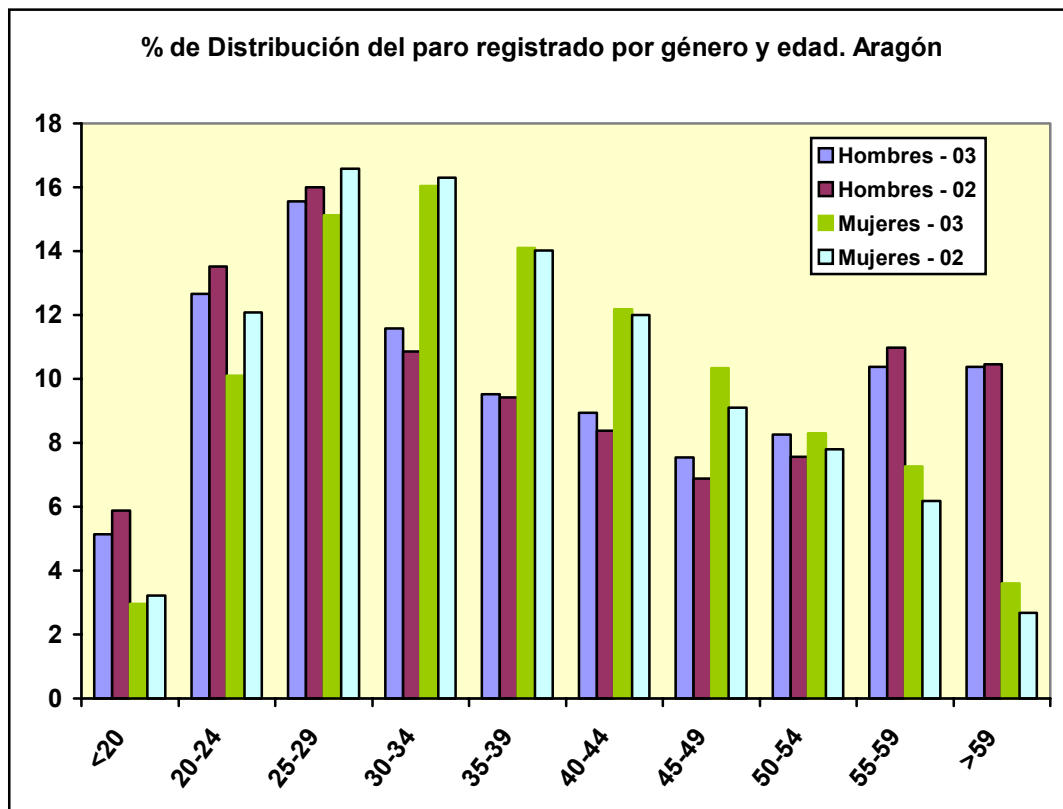


Paro Registrado según género

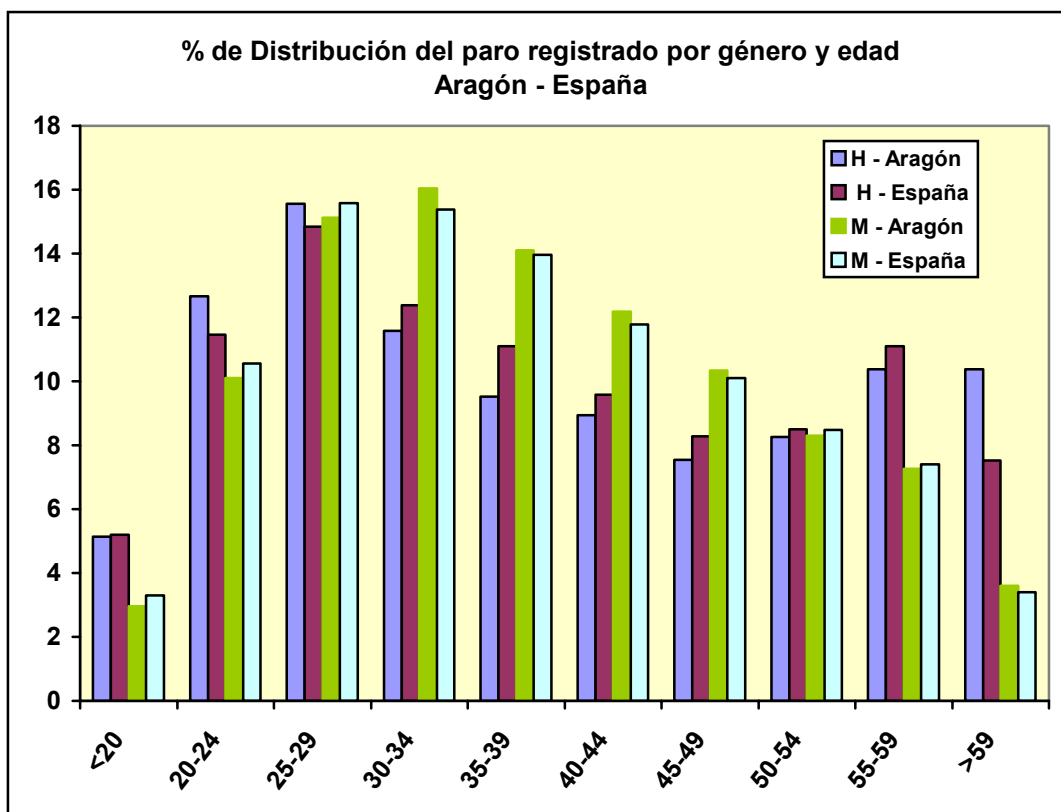


El paro registrado según edad y género								
	Huesca		Teruel		Zaragoza		Aragón	
Edad	H	M	H	M	H	M	H	M
<20	99	55	70	81	520	454	689	590
20-24	225	284	144	220	1.328	1.509	1.697	2.013
25-29	279	400	152	292	1.655	2.323	2.086	3.015
30-34	213	439	109	359	1.230	2.398	1.552	3.196
35-39	159	385	119	351	998	2.076	1.276	2.812
40-44	177	330	194	295	827	1.802	1.198	2.427
45-49	140	263	153	203	718	1.588	1.011	2.054
50-54	150	207	135	132	821	1.318	1.106	1.657
55-59	151	148	85	98	1.155	1.202	1.391	1.448
>59	129	64	100	56	1.162	598	1.391	718
Total	1722	2.575	1.261	2.087	10.414	15.268	13.397	19.930



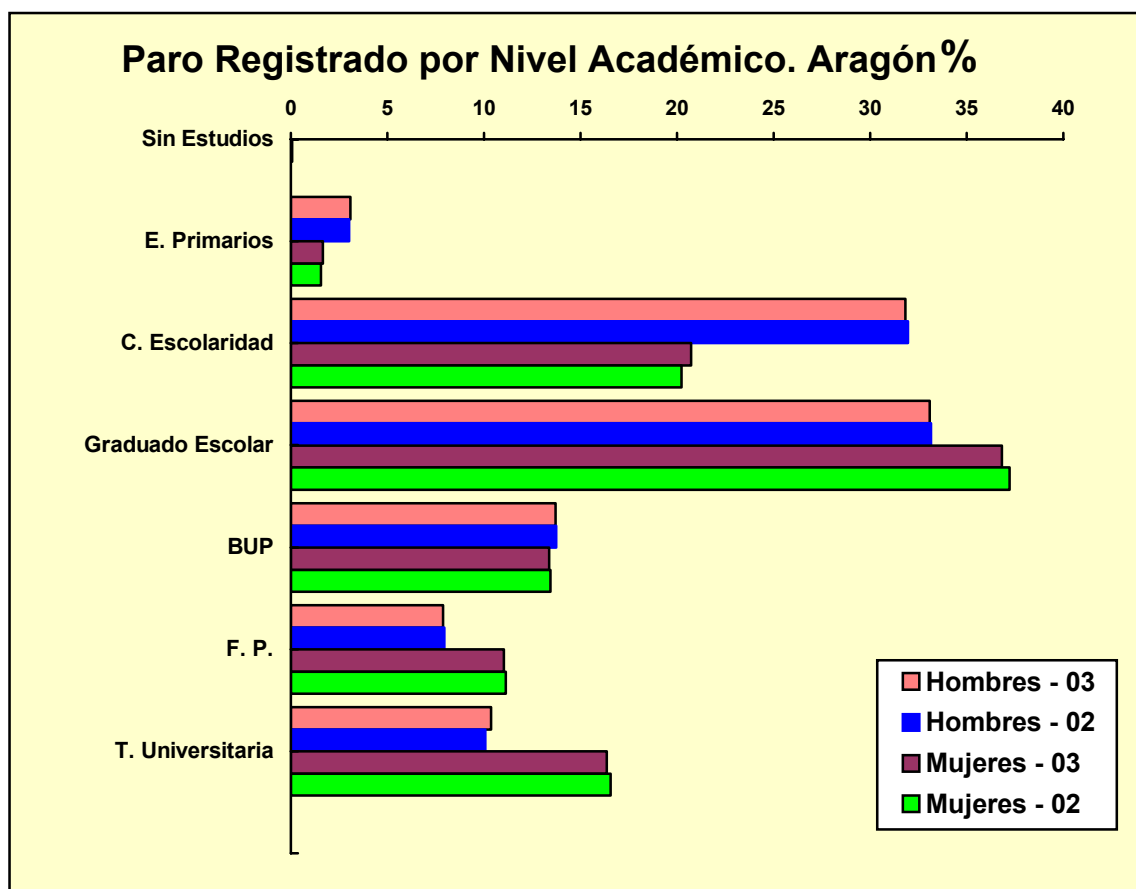


El paro registrado según edad y género				
Edad	España		Aragón	
	H	M	H	M
<20	37.693	32.663	689	590
20-24	83.146	104.248	1.697	2.013
25-29	107.595	153.786	2.086	3.015
30-34	89.876	151.685	1.552	3.196
35-39	80.545	137.662	1.276	2.812
40-44	69.518	116.178	1.198	2.427
45-49	60.143	99.710	1.011	2.054
50-54	61.668	83.626	1.106	1.657
55-59	80.488	73.108	1.391	1.448
>59	54.590	33.559	1.391	718
Total	725.262	986.225	13.397	19.930



Paro registrado según género y nivel académico

N. Académico	Huesca		Teruel		Zaragoza		Aragón	
	H	M	H	M	H	M	H	M
Sin Estudios	3	8	3	1	6	5	12	14
E. Primarios	60	48	84	50	267	229	411	327
C. Escolaridad	568	443	435	415	3.260	3.272	4.263	4.130
Graduado Escolar	599	1.002	488	908	3.345	5.428	4.432	7.338
BUP	213	376	90	218	1.533	2.070	1.836	2.664
F. P.	138	268	100	239	817	1.692	1.055	2.199
T.G. Medio	72	241	36	154	476	1.201	584	1.596
T.G. Superior	69	189	25	102	710	1.371	804	1.662
Total	1.722	2.575	1.261	2.087	10.414	15.268	13.397	19.930

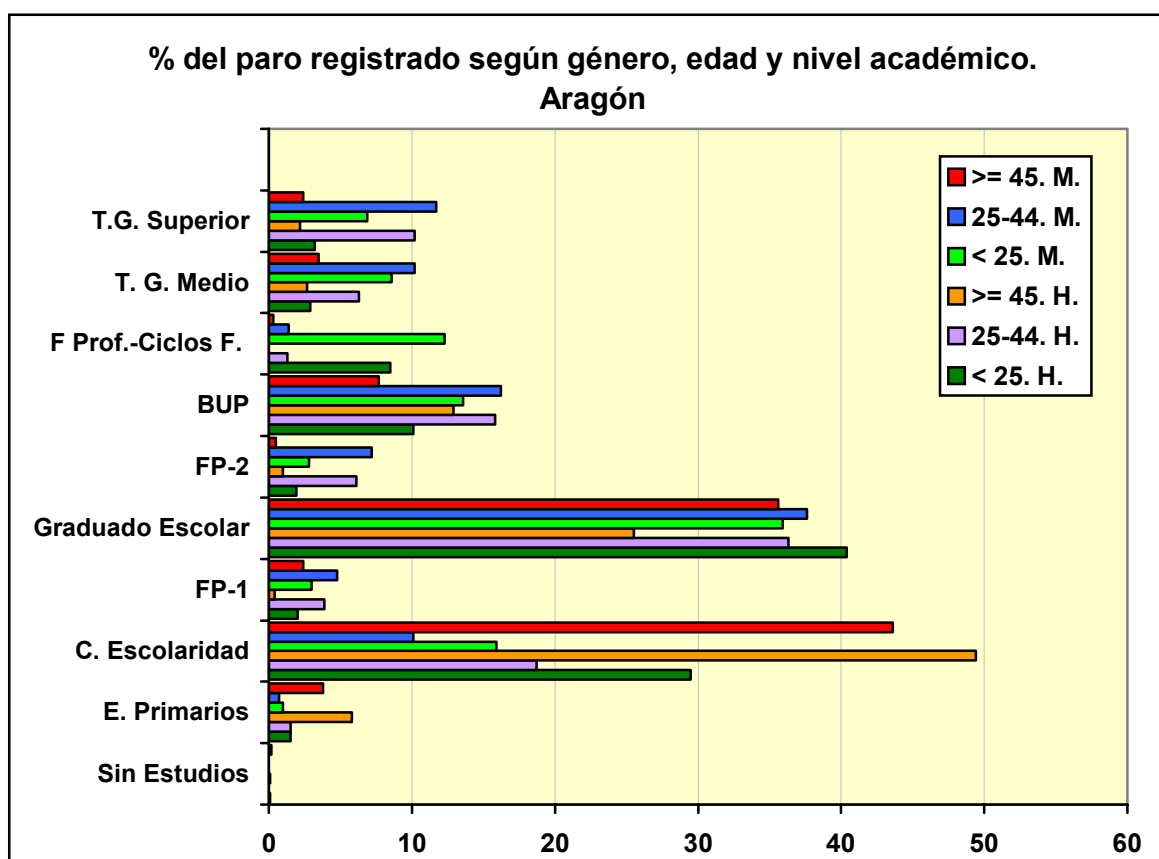


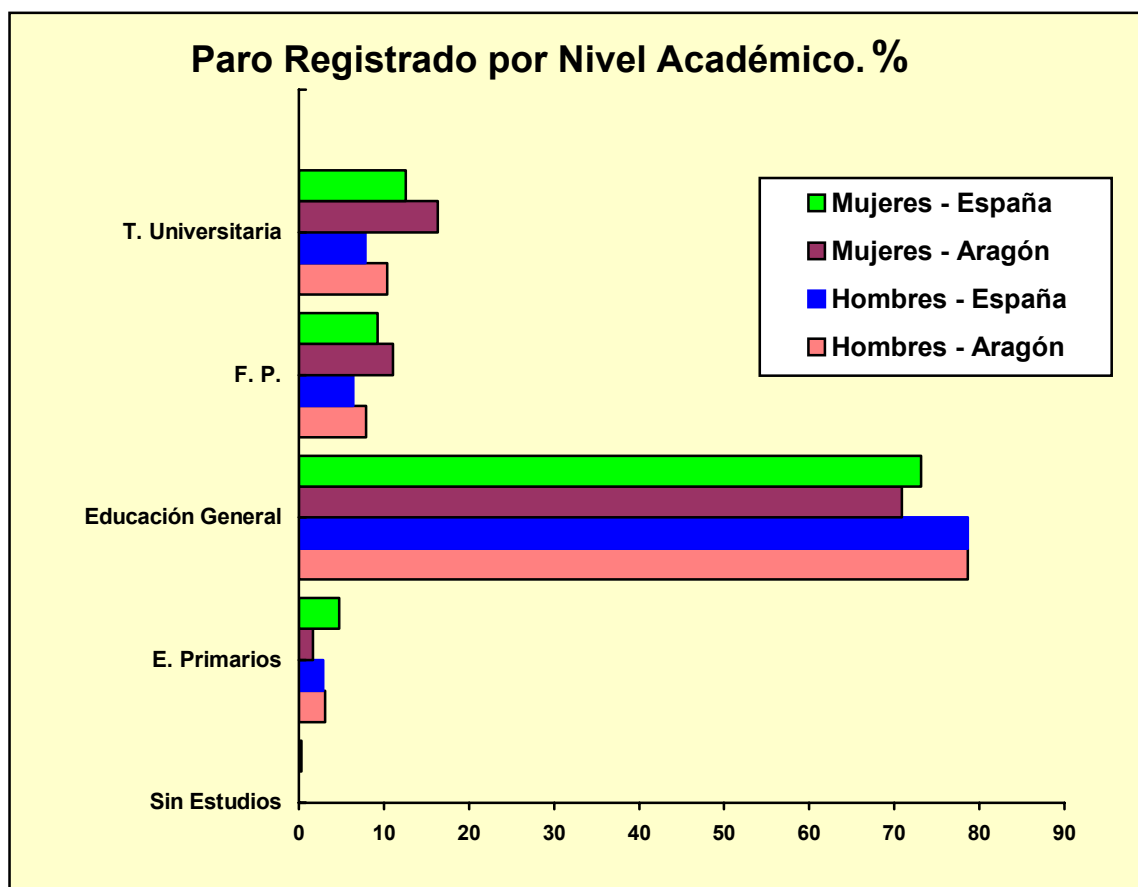
Paro registrado según edad y nivel académico. Mujeres. Aragón

N. Académico	< 25 años		25 – 44 años		≥ 45 años	
	T	%	T	%	T	%
Sin Estudios	1	0,04	3	0,03	10	0,2
E. Primarios	26	1	79	0,7	222	3,8
C. Escolaridad	413	15,9	1.154	10,1	2.563	43,6
F. P.-1	78	3	553	4,8	143	2,4
Graduado Escolar	935	35,9	4.309	37,6	2.094	35,6
F. P.-2	73	2,8	819	7,2	31	0,5
BUP	354	13,6	1.857	16,2	453	7,7
F. P.- Ciclos Formativos	320	12,3	166	1,4	16	0,3
T.G. Medio	224	8,6	1.168	10,2	204	3,5
T.G. Superior	179	6,9	1.342	11,7	141	2,4
Total	2.603	100	11.450	100	5.877	100

Paro registrado según edad y nivel académico. Hombres. Aragón

N. Académico	< 25 años		25 – 44 años		≥ 45 años	
	T	%	T	%	T	%
Sin Estudios	2	0,1	3	0,05	7	0,1
E. Primarios	35	1,5	91	1,5	285	5,8
C. Escolaridad	703	29,5	1.140	18,7	2.420	49,4
F. P.-1	47	2	241	3,9	21	0,4
Graduado Escolar	965	40,4	2.219	36,3	1.248	25,5
F. P.-2	45	1,9	370	6,1	49	1
BUP	240	10,1	966	15,8	630	12,9
F. P.- Ciclos Formativos	203	8,5	77	1,3	2	0,04
T.G. Medio	70	2,9	384	6,3	130	2,7
T.G. Superior	76	3,2	621	10,2	107	2,2
Total	2.386	100	6.112	100	4.899	100





Duración media de la demanda de empleo en días según edad y género

Aragón - Días			
Edad	Hombres	Mujeres	Total
<20	63,57	88,74	75,18
20-24	90,09	120,21	106,6
25-29	134,49	200,68	173,61
30-34	171,73	356,57	296,15
35-39	222,65	486,95	404,45
40-44	285,90	597	494,19
45-49	353,91	684,52	575,46
50-54	466,71	828,23	683,52
55-59	805,57	1.208,81	1.011,24
>59	632,09	1.257,81	845,11
Total	316,80	516,26	436,08

Duración media de la demanda de empleo en días según nivel académico y género

Aragón			
N. Académico	Hombres	Mujeres	Total
Sin Estudios	809,08	1.109,57	970,88
E. Primarios	712,84	983,41	832,72
C. Escolaridad	387,19	740,51	561,05
F. P.-1	204,60	455,41	383,85
Graduado Escolar	248,21	498,60	404,31
F. P.-2	200,06	337,02	291,20
BUP	332,89	406,25	376,32
F. P.- Ciclos Formativos	97,77	189,00	156,18
T.G. Medio	300,45	413,07	382,90
T.G. Superior	274,31	442,22	387,47
Total	316,80	516,26	436,08

**Paro Registrado
Titulaciones de Formación Profesional con más de 50 trabajadores - FP1 y FP2**

Titulaciones		Hombres	Mujeres	Total	Duración media (días)
3021	Téc. Esp. Administrativa FP- 1	74	578	652	413
3059	Téc. Aux. Adm/Inform/Comer/Mark FP-1	63	422	485	905
3302	Téc. Aux. Clínica FP-1	11	445	456	290
5021	Téc. Esp. Administrativa FP-2	30	244	274	393
5059	Téc. Esp. Adm/Inform/Comer/Mark FP-2	27	193	220	402
3319	Téc. Aux. Sanidad FP-1	5	150	155	181
5029	Téc. Esp. Informática de Gestión FP-2	45	87	132	239
3322	Téc. Aux. Jardín de Infancia FP-1	1	108	109	462
3101	Téc. Aux. Electricidad FP-1	91	1	92	121
3102	Téc. Aux. Electrónica FP-1	77	1	78	166
3129	Téc. Aux. Electricidad/Electrónica FP-1	59	3	62	188
3341	Téc. Aux. Peluquería FP - 1	1	58	59	264

Paro Registrado
Titulaciones de Formación Profesional con más de 15 trabajadores
Ciclos de Grado Medio y Superior

	Titulaciones	Hombres	Mujeres	Total	Duración media (días)
7021	Téc. Grado Medio en Gestión Administrativa	19	82	101	159
7522	Téc. Superior en Administración y Finanzas	20	66	86	160
7301	Téc. Cuidados Auxiliares Enfermería. FP.G.M.	3	62	65	114
7524	Téc. Sup. Desarrollo de Aplicaciones Informáticas. FP. G.S.	18	14	32	162
7101	Téc. Equipos Electrónicos de Consumo. FP. G.M.	25	0	25	69
7523	Téc. Superior en Admón. de Sistemas Informáticos. FP. G.S.	13	10	23	92
7302	Téc. en Farmacia F.P.G.M.	0	19	19	127
7102	Téc. Equipos e Inst. Electrotec. FP. G.M.	17	0	17	81

Paro Registrado - Titulaciones Universitarias con más de 30 trabajadores
(68,81% de todos los titulados universitarios)

	Titulaciones	Hombres	Mujeres	Total	Duración media (días)
9349	L. Derecho	116	306	422	403
8499	Maestro – Profesor de E.G.B.	45	289	334	722
8340	Diplom. Relaciones Laborales	88	225	313	407
8320	Diplom. Trabajo social	15	157	172	304
8299	Diplom. Ciencias Empresariales	54	104	158	319
8969	Diplom. Empresas/Actividades Turísticas	19	125	144	329
8100	Diplomatura en Enfermería	13	94	107	146
9869	L. Geografía e Historia	21	75	96	991
8440	Maestro de Educación Infantil	3	88	91	369
9299	L. Administración y Dirección de Empresas	27	45	72	261
9259	L. Economía	26	27	53	208
9309	L. en C. Económicas y Empresariales: antigua titulación	21	32	53	510

**Paro Registrado - Titulaciones Universitarias con más de 30 trabajadores
(68,81% de todos los titulados universitarios)**

	Titulaciones	Hombres	Mujeres	Total	Duración media (días)
8749	Ing. Téc. Ind. Química Industrial: otras esp.	22	28	50	326
8390	Diplom. Biblioteconomía y Documentación	10	38	48	341
9079	L. Química otras especialidades	12	36	48	541
9379	L. Psicología	7	41	48	246
9099	Licenciatura en Geología: otras esp.	21	22	43	276
9972	L. Filología Hispánica: Literatura Hispánica	5	38	43	966
8569	Ingeniería Téc. Agrícola: otras esp.	13	26	42	220
9059	L. Química: Química Analítica	11	31	42	560
9931	L. Filología Inglesa	4	38	42	213
8706	Ing. Téc. Ind. en Electrónica Industrial	29	12	41	200
9771	L. en Historia del Arte	7	34	41	260
9779	L. en Historia del Arte: otras esp.	4	36	40	295
9067	L. en Química: Química Orgánica	6	33	39	207
8451	Maestro de Educación Especial	0	37	37	413
9859	Licenciatura en Historia: otras esp.	21	16	37	789
9971	Licenciatura en Filología Hispánica	7	26	33	238
8234	Diplomatura en Estadística	11	21	32	207
8721	Ing. Téc. Industrial, Mecánica: Mecánica	26	6	32	311
9159	Licenciatura en Medicina: otras esp.	5	27	32	437
9212	Lic. en Veterinaria: Medicina y Sanidad	9	22	31	261
8759	Ingeniería Técnica Industrial: Otras especialidades	21	9	30	504
9759	Ingeniería Industrial: otras esp.	24	6	30	337

Paro Registrado - Actividad Económica de la última empresa en la que los trabajadores han prestado sus servicios

	Actividad Económica	Hombres	Mujeres	Total
01	AGRICULTURA, GANADERÍA, CAZA Y ACTIVIDADES RELACIONADAS	319	256	575
02	SILVICULTURA, EXPLOTACIÓN FORESTAL	12	7	19
05	PESCA, ACUICULTURA	5	3	8
10	EXTRACCIÓN Y AGLOMERACIÓN DE ANTRACITA, HULLA, LIGNITO Y TURBA	242	9	251
11	EXTRACCIÓN DE CRUDOS DE PETRÓLEO Y GAS NATURAL	9	1	10
12	EXTRACCIÓN DE MINERALES DE URANIO Y TORIO	1	0	1
13	EXTRACCIÓN DE MINERALES METÁLICOS	1	2	3
14	EXTRACCIÓN DE MINERALES NO METÁLICOS NI ENERGÉTICOS	36	6	42
15	INDUSTRIA DE PRODUCTOS ALIMENTICIOS Y BEBIDA	310	657	967
16	INDUSTRIA DEL TABACO	1	4	5
17	INDUSTRIA TEXTIL	171	404	575
18	INDUSTRIA DE LA CONFECCIÓN Y PELETERÍA	69	776	845
19	PREPARACIÓN, CURTIDO Y ACABADO DEL CUERO. FABRICACIÓN DE ARTÍCULOS DE MARROQUINERÍA Y VIAJE, GUARNICIONERÍA, TALABARTERÍA Y ZAPATERÍA	53	258	311
20	INDUSTRIA DE LA MADERA Y EL CORCHO, EXCEPTO MUEBLES, CESTERÍA Y ESPARTERÍA	103	35	138
21	INDUSTRIA DEL PAPEL	46	29	75
22	EDICIÓN, ARTES GRÁFICAS Y REPRODUCCIÓN DE SOPORTES GRABADOS	69	106	175
23	COQUERÍAS. REFINO DE PETROLEO	3	6	9
24	INDUSTRIA QUÍMICA	150	143	293
25	FABRICACIÓN DE PRODUCTOS DE CAUCHO Y MATERIAS PLÁSTICAS	82	120	202
26	FABRICACIÓN DE OTROS PRODUCTOS MINERALES NO METÁLICOS	126	57	183
27	METALURGÍA	194	78	272
28	FABRICACIÓN DE PRODUCTOS METÁLICOS EXCEPTO MAQUINARIA Y EQUIPO	522	267	789
29	INDUSTRIA DE LA CONSTRUCCIÓN DE MAQUINARIA Y EQUIPO	261	148	409
30	CONSTRUCCIÓN DE MÁQUINAS DE OFICINA Y EQUIPOS INFORMÁTICOS	3	1	4
31	FABRICACIÓN DE MAQUINARIA Y MATERIAL ELÉCTRICO	250	347	597
32	FABRICACIÓN DE MATERIAL ELECTRONICO, DE EQUIPO Y DE APARATOS DE RADIO, TELEVISIÓN Y COMUNICACIONES	50	97	147
33	FABRICACIÓN DE EQUIPO E INSTRUMENTOS MÉDICO-QUIRÚRGICOS, DE PRECISIÓN, ÓPTICA Y RELOJERÍA	18	23	41

Paro Registrado - Actividad Económica de la última empresa en la que los trabajadores han prestado sus servicios

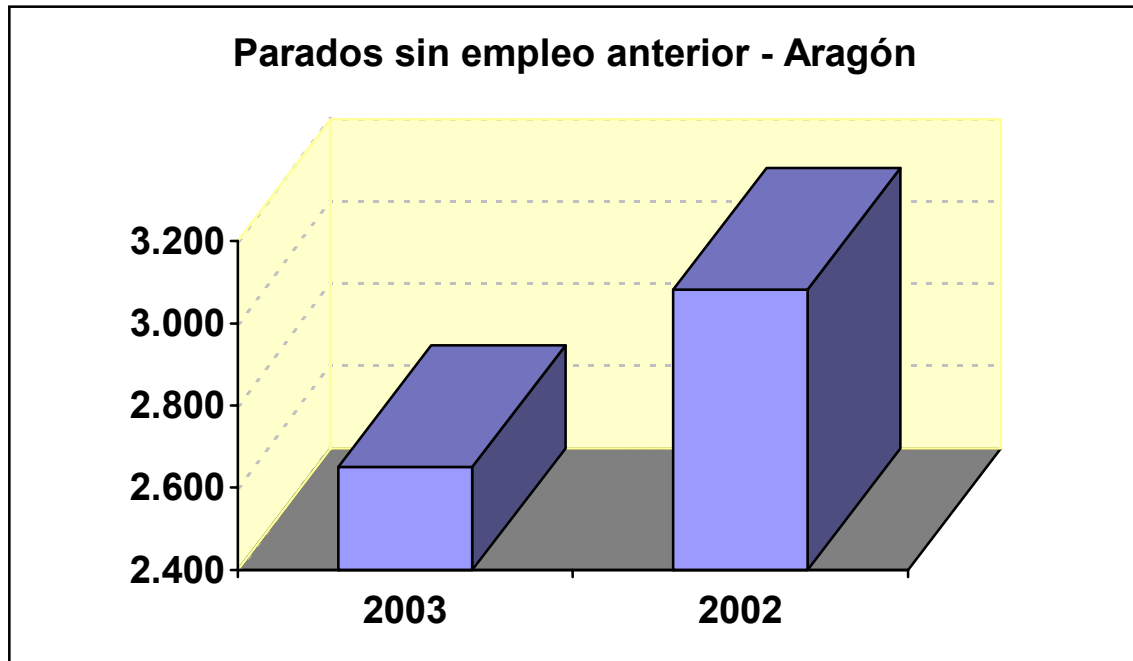
	Actividad Económica	Hombres	Mujeres	Total
34	FABRICACIÓN DE VEHICULOS DE MOTOR, REMOLQUES Y SEMIRREMOLQUES	214	226	440
35	FABRICACIÓN DE OTRO MATERIAL DE TRANSPORTE	22	3	25
36	FABRICACIÓN DE MUEBLES; OTRAS INDUSTRIAS MANUFACTURERAS	232	135	367
37	RECICLAJE	2	1	3
40	PRODUCCIÓN Y DISTRIBUCIÓN DE ENERGIA ELÉCTRICA, GAS Y AGUA	77	17	94
41	CAPTACIÓN, DEPURACIÓN Y DISTRIBUCIÓN DE AGUA	30	12	42
45	CONSTRUCCIÓN	2.782	418	3.200
50	VENTA, MANTENIMIENTO Y REPARACIÓN DE VEHICULOS DE MOTOR, MOTOCICLETAS Y CICLOMOTORES; VENTA AL POR MENOR DE COMBUSTIBLE PARA VEHICULOS DE MOTOR	225	239	464
51	COMERCIO AL POR MAYOR E INTERMEDIARIOS DEL COMERCIO, EXCEPTO DE VEHICULOS DE MOTOR Y MOTOCICLETAS	588	951	1.539
52	COMERCIO AL POR MENOR, EXCEPTO EL COMERCIO, DE VEHICULOS DE MOTOR Y MOTOCICLETAS; REPARACIÓN DE EFECTOS PERSONALES Y ENSERES DOMESTICOS	566	2.305	2.871
55	HOSTELERÍA	640	1.809	2.449
60	TRANSPORTE TERRESTRE; TRANSPORTE POR TUBERÍAS	330	155	485
61	TRANSPORTE MARITIMO, DE CABOTAJE Y POR VÍAS DE NAVEGACIÓN INTERIORES.	10	3	13
62	TRANSPORTE AREO Y ESPACIAL	8	12	20
63	ACTIVIDADES ANEXAS A LOS TRANSPORTES; ACTIVIDADES DE AGENCIAS DE VIAJES	64	143	207
64	CORREOS Y TELECOMUNICACIONES	141	146	287
65	INTERMEDIACIÓN FINANCIERA, EXCEPTO SEGUROS Y PLANES DE PENSIONES	50	80	130
66	SEGUROS Y PLANES DE PENSIONES, EXCEPTO SEGURIDAD SOCIAL OBLIGATORIA	30	53	83
67	ACTIVIDADES AUXILIARES A LA INTERMEDIACIÓN FINANCIERA	27	28	55
70	ACTIVIDADES INMOBILIARIAS	98	137	235
71	ALQUILER DE MAQUINARIA Y EQUIPO SIN OPERARIO, DE EFECTOS PERSONALES Y ENSERES DOMESTICOS	45	29	74
72	ACTIVIDADES INFORMÁTICAS	82	58	140
73	INVESTIGACIÓN Y DESARROLLO	23	53	76
74	OTRAS ACTIVIDADES EMPRESARIALES	1.907	3.171	5.078
75	ADMINISTRACIÓN PÚBLICA, DEFENSA Y SEGURIDAD SOCIAL OBLIGATORIA	440	1.312	1.752
80	EDUCACIÓN	198	658	856

Paro Registrado - Actividad Económica de la última empresa en la que los trabajadores han prestado sus servicios

	Actividad Económica	Hombres	Mujeres	Total
85	ACTIVIDADES SANITARIAS Y VETERINARIAS, SERVICIOS SOCIALES	164	980	1.144
90	ACTIVIDADES DE SANEAMIENTO PUBLICO	85	35	120
91	ACTIVIDADES ASOCIATIVAS	66	185	251
92	ACTIVIDADES RECREATIVAS, CULTURALES Y DEPORTIVAS	219	303	522
93	ACTIVIDADES DIVERSAS DE SERVICIOS PERSONALES	100	447	547
95	HOGARES QUE EMPLEAN PERSONAL DOMESTICO	51	109	160
99	ORGANISMOS TERRITORIALES	1	1	2
	SIN EMPLEO ANTERIOR	774	1.876	2.650
TOTAL		13.397	19.930	33.327

Paro Registrado - Trabajadores sin empleo anterior según género y grupo de edad

	< 25 años	25 - 44 años	>= 45 años	Total
Hombres	396	257	121	774
Mujeres	592	813	471	1.876
Total	988	1.070	592	2.650



Paro Registrado - Trabajadores que tienen una minusvalía igual o superior al 33%

	< 25 años	25 - 44 años	>= 45 años	Total
Hombres	50	200	112	362
Mujeres	29	183	123	335
Total	76	383	235	697

Ocupaciones más demandadas² por los trabajadores inscritos en las Oficinas de Empleo

Código	Ocupación	Demandas
9700011	PEON DE LA IND. MANUFACTURERA, EN GRAL.	15.205
4210010	EMPLEADO ADMINISTRATIVO, EN GRAL.	11.800
5330010	DEPENDIENTE DE COMERCIO, EN GRAL.	11.788
9121016	MUJER/MOZO LIMPIEZA/LIMPIADOR, EN GRAL.	10.101
9602014	PEON DE LA CONSTRUCCION DE EDIFICIOS	5.486
9800050	MOZO CARGA/DESCARGA, ALMACEN	4.676
5020018	CAMARERO, EN GRAL.	4.370
9700084	PEON DE LA IND.METAL.Y FAB.PROD.METALIC.	3.798
9700020	PEON DE LA IND.ALIMENT. ,BEBIDAS Y TABAC.	3.755
4601025	CAJERO DE COMERCIO	3.711
5010017	COCINERO, EN GRAL.	3.148
9320013	ORDENANZA	2.984
9800087	REPONEDOR DE HIPERMERCADO	2.673
5121034	CUIDADORA DE GUARDERIA INFANTIL	2.313
8610054	CONDUCTOR DE FURGONETA HASTA 3,5 T.	2.124
97000141	EMBALADOR/EMPAQU./ETIQUETADOR, A MANO	2.112
51130024	ASISTENTE DOMICILIARIO(AUX.AYUDA DOMIC.)	2.095
9121083	CAMARERA/O DE PISOS (HOSTELERIA)	2.030
4510028	RECEPCIONIS./TELEFONIS.OFICINAS, EN GRAL.	2.010
7110016	ALBAÑIL	1.980
51110066	AUXILIAR DE CLINICA	1.847
83630022	OP./MQ.IND.COSER A LA PLANA, EX.PEL/CALZ.	1.747
45230026	TELEFONISTA, EN GRAL.	1.725
34110038	TECNICO ADMINISTRATIVO, EN GRAL.	1.694
51110033	AUXILIAR DE ENFERMERIA DE GERIATRIA	1.660
91210050	PINCHE DE COCINA	1.645
42200011	OPERADOR-GRABADOR DATOS EN ORDENADOR	1.595
45220014	RECEPCIONISTAS ESTABL.DISTINTO A OFICIN.	1.523
40110013	EMPLEADO ADTIVO.DE CONTABILIDAD, EN GRAL.	1.381
51110011	AUXILIAR ENFERMERIA HOSPITALARIA. ,EN GRAL.	1.319
53300113	DEPENDIENTE TEJIDOS Y PRENDAS DE VESTIR	1.311
94100011	PEON AGRICOLA, EN GRAL.	1.193
33200013	REPRESENTANTE DE COMERCIO, EN GRAL.	1.148
92110012	CONSERJE, EN GRAL.	1.113
60220101	JARDINERO, EN GRAL.	1.086
28110013	MAESTRO DE EDUCACION PRIMARIA, EN GRAL.	1.016
51290012	CELADOR DE CENTRO SANITARIO	1.008
86300016	CONDUCTOR DE CAMION, EN GRAL.	978

² Se han considerado las ocupaciones más solicitadas por todos los demandantes en situación de alta en las oficinas de empleo por reflejar mejor la situación del mercado de trabajo.

Un trabajador puede buscar empleo o lo que es lo mismo, estar inscrito en 6 ocupaciones distintas en las Oficinas de empleo aunque la media está entre 3 ocupaciones por persona. En el informe se han incluido todas las ocupaciones solicitadas.

Ocupaciones más demandadas² por los trabajadores inscritos en las Oficinas de Empleo

Código	Ocupación	Demandas
53300032	DEPENDIENTE PRODUC. ALIMENTICIOS/BEBIDAS	975
51210056	VIGILANTE DE COMEDOR ESCOLAR	958
92200016	VIGILANTE, EN GRAL.	938
85430011	CONDUCTOR CARRETILLA ELEVADORA, EN GRAL.	916
72300015	INSTALADOR ELECTRICISTA, EN GRAL.	910
45220041	RECEPCIONISTA DE HOTEL	861
72400016	PINTOR DE EDIFICIOS	829
35320069	MONITOR DE EDUCACION Y TIEMPO LIBRE	798
40210014	EMPLEADO ADTIVO.SERV.ALMACEN/RECEPCION	778
75120049	SOLDADOR POR ARCO ELECTRICO, EN GRAL.	773
51110077	CUIDADOR MINUSV.FISIC/PSIQ/SENS.EN HOSP.	771
45100019	EMPLEADOS INFORM./RECEPCION EN OFICINAS	757
71300018	CARPINTERO, EN GRAL.	715
74210015	MINERO, EN GRAL.	713
41020023	CLASIFICADOR-REPARTIDOR CORRESPONDENCIA	687
51300016	PELUQUERO DE SEÑORAS	680
29120019	GRADUADO SOCIAL	667
34110029	SECRETARIO DE DIRECCION	645
23110018	ABOGADO, EN GRAL.	624
94400012	PEON FORESTAL	610
34130016	TECNICO EN CONTABILIDAD	607
41030017	ENTREVISTADOR, AGENTE ENCUESTAS/CENSOS	603
83630013	OP./MQS.INDL.DE COSER Y BORDAR, EN GRAL.	600
27200016	ENFERMERO, EN GRAL.	583
97000114	PEON FAB.MAT.Y EQU.ELECTRI/ELECTRO/OPTI.	582
71200017	ENCOFRADOR	560
60210027	TRAB.AGRICOLA, EX.HUERT. ,VIVER.Y JARDIN.	553
35310011	EDUCADOR SOCIAL	552
72200014	FONTANERO	543
45220023	RECEPCIONISTA CONSULTORIO MEDICO Y SIMI.	528
29310014	TRabajador Social (ASISTENTE SOCIAL)	527
30310014	PROGRAMADOR APLICACIONES INFORMATICAS	527
22390062	FORMADOR DE FORMACION O. NO REGLADA	523
33200073	VENDEDOR TECNICO, EN GRAL.	503
40220011	EMPLEADO ADTIVO. COMERCIAL, EN GRAL.	502
79360014	COSEDOR A MANO/MAQ.DOMESTICA, EN GRAL.	501
92110023	CONSERJE DE FINCAS URBANAS	489
35320023	ANIMADOR SOCIOCULTURAL	482
30310025	TECNICO EN INFORMATICA DE GESTION	479
90020025	VENDEDOR POR TELEFONO	478
30730012	TECNICO CONTROL DE CALIDAD, EN GRAL.	456
75120067	SOLDADOR ARCO ELEC.MAQU.SEMIAU.(MAG/MIG)	455
76110012	MEC.-AJUS.AUTOMOV., EN GRL.TURISM/FURGON.	453
50200041	CAMARERO DE BARRA	451
30260030	TECNICO LABORATORIO QUIMICA INDUSTRIAL	443

Ocupaciones más demandadas² por los trabajadores inscritos en las Oficinas de Empleo

Código	Ocupación	Demandas
92110056	EMPLEADO FINCAS URB.-PORTERO VIVIENDAS-	434
94100064	PEON AGRICOLA, JARDINERIA	428
30290066	TECNICO EN MEDIO AMBIENTE	422
28120016	MAESTRO DE EDUCACION INFANTIL	421
35410216	DISEÑADOR GRAFICO	418
28200064	PROFESOR DE EDUCACION DE ADULTOS	415
45220078	AZAFATA DE INFORMACION	411
53300087	DEPENDIENTE PANADERIA, PASTELERIA Y CONF.	408
96010011	PEON DE OBRAS PUBLICAS, EN GRAL.	407
62410023	TRABAJADOR FORESTAL, EN GRAL.	400
34110010	SECRETARIO, EN GRAL.	387
84120027	MONTADOR DE CUADROS ELECTRICOS	384
97000048	PEON DE LA IND. TEXTIL	381
45210011	EMPLEADO DE AGENCIAS DE VIAJES, EN GRAL.	379
22200291	PROFESOR INGLES	378
51300050	ESTETICISTA	375
51430052	GUIA DE TURISMO	374
97000066	PEON DE LA IND.DE LA MADERA Y CORCHO	367
51210012	NIÑERA	366
33200219	AGENTE COMERCIAL	360
24200017	ECONOMISTA	358
53300355	DEMOSTRADOR DE PRODUC. EN COMERCIOS	355
24330088	TRADUCTOR, EN GRAL.	354
97000075	PEON DE LA IND. QUIMICA	342
91100018	EMPLEADA DE HOGAR	339
31210010	TECNICO LABORATORIO SANITARIO, EN GRAL.	333
53300151	DEPENDIENTE DE PERFUMERIA Y DROGUERIA	331
33160049	TECNICO EN COMERCIO EXTERIOR	323
23990014	ASESOR JURIDICO (SECTOR PRIVADO)	321
29220018	AYUDANTE DE BIBLIOTECA	318
29130179	TEC.MEDIO ORG.Y ADMON.EMPRESAS, EN GRAL.	310
40110024	EMPLEADO ADTIVO. DE SALARIOS Y NOMINAS	306
30260049	ANALISTA LABORATORIO QUIMICA INDUSTRIAL	300
40110035	EMPLEADO ADTIVO. SERVICIOS DE PERSONAL	297
91220035	LENCERA/LAVAND./PLANCHAD. (HOSTELERIA)	295
35390042	AGENTE DE DESARROLLO LOCAL	294
93520010	BARRENDERO	294
92110067	BEDEL (ESTABLECIMIENTOS DE ENSEÑANZA)	291
78010112	CHACINERO-CHARCUTERO	290
91220024	PLANCHADOR DE PRENDAS DE VESTIR, A MANO	290
51210045	CUIDADOR-ACOMPAÑANTE AUTOBUS ESCOLAR	289
40120021	EMPLEADO ADTIVO.ENTIDADES FINANCIERAS	288
29110016	TECNICO MEDIO EN CONTABILIDAD, EN GRAL.	287
74210071	PICADOR DE MINAS	284
53300373	EXPENDEDOR GASOLINA O EMPLDO GASOLINERA	282

Ocupaciones más demandadas² por los trabajadores inscritos en las Oficinas de Empleo

Código	Ocupación	Demandas
52300046	TRABAJADOR RETEN INCENDIOS FORESTALES	276
84120045	MONTADOR ELEM.ELECTRI.VEHICULOS, EN GRAL.	276
91210027	LIMPIADOR/A DE PORTALES Y ESCALERAS	275
92110034	CONSERJE DE EDIFICIO PUBLICO	275
33200022	DELEGADO COMERCIAL, EN GRAL.	274
53300122	DEPENDIENTE CALZADOS Y ARTICULOS DE PIEL	272
20130015	QUIMICO	268
22200123	PROFESOR GEOGRAFIA E HISTORIA (E.S.)	266
24190015	TEC.SUP.ORG.Y ADMON.EMPRESAS, EN GRAL.	265
84120036	MONTADOR APARAT.ELECTRI.CADENA MONTAJE	264
24340018	PSICOLOGO, EN GRAL.	263
53300076	DEPENDIENTE DE FRUTERIA	263
83640342	OP./MQS.PLANCHADO PRENDAS(LAVAND.Y SIM.)	261
31250012	AUXILIAR DE FARMACIA	253
22100012	PROFESOR DE ENSEÑANZA SUPERIOR	251
34120013	TECNICO SERVICIOS JURIDICOS	251
98000096	REPARTIDOR A DOMICILIO, A PIE	250
91210038	LIMPIADOR/A EN INSTALACIONES SANITARIAS	243
26310033	ANALISTA-PROGRAMADOR, NIVEL MEDIO	238
81700024	OP.CADENA AUTOMATIZADA MONTAJE, EN GRAL.	233
86200017	CONDUCTOR DE AUTOBUS, EN GRAL.	233
24330051	INTERPRETE, EN GRAL.	231
30100015	DELINEANTE, EN GRAL.	230
53300043	DEPENDIENTE DE CARNICERIA	230
33160021	TECNICO EN GESTION DE ALMACEN	229
35450160	MONITOR DEPORTIVO	229
24110011	TECNICO SUP. EN CONTABILIDAD, EN GRAL.	228
21210011	MEDICO, MEDICINA GENERAL	227
30720037	TECNICO PREVENCION ACCIDENTES LABORALES	227
22200011	PROFESOR ENSEÑANZA SECUNDARIA, EN GRAL.	226
53300021	DEPENDIENTE DE GRANDES SUPERFICIES	225
24120087	ORIENTADOR PROFESIONAL PARA INSERCIION	223
41010011	EMPLEADO ADTIVO. DE BIBLIOTECA	223
83660030	OP./MQS. COSIDO Y APARADO DE CALZADO	223
79330033	MODISTA/O	215
40120010	EMPLEADO ADMINISTRATIVO DE ESTADISTICA	213
52910016	BAÑISTA-SOCORRISTA	213
51300038	PELUQUERO UNISEX	211
71200039	FERRALLISTA	211
27200034	ENFERMERO DE HOSPITALIZACION	210
75140018	MONTADOR GRANDES ESTRUCT.METALI, EN GRAL.	206
76210084	ELECTRICISTA MANT.Y REPARACION, EN GRAL.	206
28390033	PROFESOR TEC.F.P.(ADMN./INFORM.GEST.)	203
27120013	INGENIERO TECNICO EN AGRONOMIA	199
21300013	VETERINARIO	193

Ocupaciones más demandadas² por los trabajadores inscritos en las Oficinas de Empleo

Código	Ocupación	Demandas
33130013	AGENTE COMERCIAL INMOBILIARIO	190
29130076	TECNICO MEDIO RECURSOS HUMANOS, EN GRAL.	189
51110022	AUXILIAR ENFERMER.SALUD MENTAL Y TOXIC.	189
35410092	DISEÑADOR GRAFICO DE PUBLICIDAD	187
29130012	TEC.EMPRESAS Y ACTIV.TURISTICAS, EN GRAL.	186
53300065	DEPENDIENTE DE PESCADERIA	186
53300225	DEPENDIENTE DE LIBRERIA Y PAPELERIA	186
27200025	ENFERMERO DE ATENCION PRIMARIA	185
31210113	TECNICO LABORATORIO DE IND.ALIMENTARIAS	185
30410015	FOTOGRAFO, EN GRAL.	183
53300252	DEPENDIENTE MUEBLES Y ART.DE DECORACION	182
94200010	PEON GANADERO, EN GRAL.	177
23990023	ASESOR FISCAL Y TRIBUTARIO	176
29130142	TECNICO MEDIO EN RELACIONES LABORALES	175
78020049	PANADERO	175
25120110	RESTAURADOR OBRAS ARTE, EN GRAL.	174
76130308	MECANICO DE MANTENIMIENTO INDUSTRIAL	173
35310020	EDUCADOR DE MENORES	171
35320041	MONITOR SOCIO-CULTURAL	171
22390053	FORMADOR DE FORMACION NO REGLADA	169
25220016	BIBLIOTECARIO	169
22200114	PROFESOR LENGUA Y LITERATURA (E.S.)	166
51430096	GUIA PATRIMONIO NAL, MUSEOS Y SIMILARES	166
83640203	OP./MQS.PLANCHADORAS DE CONFECCION INDL.	166
60220143	MANIPULADOR DE FRUTAS Y HORTALIZAS	165
51430063	GUIA LOCAL DE TURISMO	164
29210015	AYUDANTE DE ARCHIVO	163
86100018	CONDUCTOR PROFESIONAL DE AUTOMOVIL	163
22200262	PROFESOR FRANCES	162
32110023	TECNICO EN JARDIN DE INFANCIA	162
51120021	AUXILIAR ENFERMERIA CONSULTORIO MEDICO	162
33200170	TEC.ESTUDIOS MERCADO Y OPINION PUBLICA	160
53200031	ENCARGADO DE TIENDA	160
76210105	ELECTRICISTA DE MANTENIMIENTO INDUSTRIAL	160
24120014	TECNICO SUP.RECURSOS HUMANOS, EN GRAL.	159
24330015	FILOLOGO	159
76220087	ELECTRONICO-AJUST.ORDENADORES/MICROPROC.	159
35410010	DECORADOR DE INTERIORES	158
30220032	TECNICO EN TOPOGRAFIA	156
32120017	TECNICO EN EDUCACION ESPECIAL	156
51990033	ANIMADOR TURISTICO	156
60220046	TRabajador EN VIVEROS, EN GRAL.	155
76110209	MECANICO MANT.-REPARAC.AUTOMOC., EN GRAL.	154
85300073	TRACTORISTA-MANIPULADOR AGRICOLA	153
21210020	MEDICO ESPTA.	151

Ocupaciones más demandadas² por los trabajadores inscritos en las Oficinas de Empleo

Código	Ocupación	Demandas
22200183	PROFESOR FISICA Y QUIMICA (E.S.)	151
79200017	EBANISTA	150
31210032	AUXILIAR LABORATORIO ANALISIS CLINICOS	148
71100049	MANTENEDOR DE EDIFICIOS	148
30730045	TEC.CONTROL CALIDAD IND. ALIMENTARIAS	147
76130296	MECANICO MANT. EDIFICIOS/EQUIPAM.URBANOS	145
24330136	TRADUCTOR-INTERPRETE	144
45220087	EMPLEADO INFORM.AL CLIENTE EN COMERCIOS	144
83110030	OPERADOR DE TORNO UNIVERSAL (METALES)	144
83640324	OP./MQS. LAVADORAS PRENDAS (LAVANDERIA)	144
50200030	BARMAN	143
79420196	ACABADOR DE CALZADO, A MANO	143
24340027	PSICOLOGO CLINICO	142
85410042	CONDUCTOR-OPER.EXCAVADORA/MOV.TIERRAS	141
51120012	AUXILIAR ENFERMERIA ATENCION PRIMARIA	140
86300025	CONDUCTOR DE CAMION DE GRAN TONELAJE	140
29220027	AYUDANTE DE DOCUMENTALISTA	139
53300195	DEPENDIENTE DE ARTICULOS DE REGALO	139
78020021	PASTELERO	139
79420141	PREPARADOR PIEZAS APARADO/MONTAJE CALZA.	139
53300162	DEPENDIENTE ART.FOTOGRAFIA, CINE Y VIDEO	138
30720015	TEC.SEGURIDAD/SALUD EN TRABAJO, EN GRAL.	135
40120065	EMPLEADO ADMINISTRATIVO DE SEGUROS	135
95000033	PEON EXCAVACIONES ARQUEOLOGICAS Y SIMIL.	135
22200042	PROFESOR AREA MATEMATICAS (E.S.)	134
51130015	ANIMADOR GERIATRICO	134
83320095	OP./MQ. MOLDEAD.PLASTICO, POR INYECCION	134
86100036	CONDUCTOR DE AMBULANCIAS	134
11330110	DIRECTOR COMERCIAL, EN GRAL.	133
26540021	INGENIERO TECNICO MECANICA INDL.	132
71300148	CARPINTERO METALICO	132
11330026	DR./DEPARTAMENTO DE VENTAS, EN GRAL.	131
30310036	TECNICO EN INFORMATICA EMPRESARIAL	131
83660094	OP./MQS. FINISAJE Y ACABADO DE CALZADO	131
84110060	MONT/AJUST. ELEM.MEC.CADENA MONTAJE AUTO	131
97000105	PEON FAB.PRODUC. MINERALES NO METALICOS	131
22200347	PROFESOR CASTELLANO PARA EXTRANJEROS	129
51300027	PELUQUERO DE CABALLEROS	129
26390055	TEC.MEDIO MANT. Y REPARACION INFORMATICO	128
28200019	MAESTRO DE EDUCACION ESPECIAL, EN GRAL.	128
29210024	AYUDANTE DE MUSEO	126
72300037	INSTALADOR ELECTRICISTA EDIFIC./VIVIEND.	126
30260094	TEC.PLANTA TRATAMIENTO AGUAS RESIDUALES	125
26550015	INGENIERO TECNICO QUIMICA	124
71300137	CARPINTERO DE ALUMINIO	124

Ocupaciones más demandadas² por los trabajadores inscritos en las Oficinas de Empleo

Código	Ocupación	Demandas
72300026	INSTALADOR ELECTRICISTA INDUSTRIAL	124
78010028	CARNICERO PARA LA VENTA EN COMERCIO	124
24320021	HISTORIADOR	123
77310022	CERAMISTA	122
79330042	MODISTA DE ARREGLOS Y COMPOSTURAS	122
85410024	CONDUCTOR-OPER.PALA CARGAD./MOV.TIERRAS	122
97000039	PEON DE LA IND. GRAFICA	122
30290253	MAQUETISTA-COMPAG.GRAFICO, (ED.ELECTRON.)	121
70100019	ENCARGADO DE OBRA EDIFICACION, EN GRAL.	121
22200141	PROFESOR H.CIVILIZAC.Y DEL ARTE(E.S.)	119
26540012	INGENIERO TECNICO MECANICA, EN GRAL.	119
30240025	TECNICO EN ELECTRONICA INDUSTRIAL	119
35320014	ANIMADOR COMUNITARIO, EN GRAL.	119
40210025	EMPLEADO ADTIVO.REGISTRO EXIST./APROVIS.	119
52500015	VIGILANTE DE SEGURIDAD	118
72920048	SOLADOR-ALICATADOR	118
25120156	RESTAURADOR OBRAS ARTE, MUEB. ANTIGUOS	117
85410051	CONDUCTOR-OPER.RETROEXCAV./MOV.TIERRAS	117
22200064	PROFESOR LENGUAS EXTRANJERAS (E.S.)	116
25210013	ARCHIVERO	116
75120115	SOLDADOR CON SOPLETE, EN GRAL.	116
30240043	TECNICO ELECTRONICA EQUIPOS INFORMATICOS	114
30310047	TECNICO EN SISTEMAS MICROINFORMATICOS	114
53300104	DEPENDIENTE DE FLORISTERIA	114
35450197	MONITOR DE MANT. FISICO	113
51430030	AZAFATA O AUX.DE CONGRESOS Y EXPOSICION.	113
92200038	VIGILANTE INSTALACIONES DEPORTIV.Y SIML.	112
25220025	DOCUMENTALISTA	110
45230017	OPERADOR/A DE CENTRAL TELEFONICA	110
53300184	DEPENDIENTE DE RELOJERIA Y JOYERIA	110
30430031	TECNICO EN RADIODIAGNOSTICO	109
30100112	DISEÑADOR TECNICO CON CAD-CAM	108
31210104	ANALISTA DE AGUAS RESIDUALES Y TRATADAS	108
33200161	VISITADOR MEDICO	108
75120058	SOLDADOR ARCO ELECT.ATMOSF.INERTE(TIG)	108
75130088	CALDERERO INDL. DE IND. PESADA	108
25210022	CONSERVADOR DE MUSEO Y GALERIAS DE ARTE	107
33200200	TECNICO EN RELACIONES PUBLICAS	107
75130051	CHAPISTA-PINTOR DE VEHICULOS EN TALLER	107
76220014	ELECTRON-AJUST.INSTALAC.Y EQUIPOS INDL.	107
84150026	MONTADOR MUEBLES DE MADERA O SIMILARES	107
22390017	ORIENTADOR ESCOLAR	106
79350075	MARCADOR-CORTADOR PREND.VESTIR, EX.PIEL-C	106
97000057	PEON DE LA IND. DE LA PIEL Y EL CUERO	106
29130188	TEC.MEDIO EN INVESTIGACION DE MERCADOS	105

Ocupaciones más demandadas² por los trabajadores inscritos en las Oficinas de Empleo

Código	Ocupación	Demandas
91220013	LAVANDERO, A MANO	105
46010034	TAQUILLERO DE ESPECTACULOS	104
30100048	DELINEANTE DE LA CONSTRUCCION	103
31340018	TERAPEUTA OCUPACIONAL	103
46030085	LOCUTOR-VENDEDOR DE BINGO	103
76130072	MECAN.REPAR.MAQUINARIA INDL. , EN GRAL.	103
20140018	GEOLOGO, EN GRAL.	102
21110012	BIOLOGO	101
30240016	TECNICO EN ELECTRONICA, EN GRAL.	101
76130027	MEC.-AJUS. MAQUINARIA INDL. , EN GRAL.	101
28390015	PROFESOR TEC. DE F.P., EN GRAL.	100
83620122	OP./MQ. REMALLAD.PRENDAS GENERO PUNTO	100
30410264	TECNICO AUDIOVISUALES(IMAGEN Y SONIDO)	99
76210093	ELECTRICISTA MANT. EDIFIC.EQUIPA.URBANOS	99
83630031	OP./MQ. INDL. DE COSER OWERLOCK	99
22200086	PROFESOR AREA MUSICA (E.S.)	98
25110126	PERIODISTA	98
30100026	DELINEANTE INDUSTRIAL	98
32110014	TECNICO EN EDUCACION INFANTIL	98
51910031	DAMA DE COMPAÑIA	98
72100024	ESCAVOLISTA	98
31310011	TECNICO EN DIETETICA Y NUTRICION	97
61210080	TRABAJADOR GANADO PORCINO EN INTENSIVO	97
30730078	TEC.CONTROL CALIDAD IND. QUIMICAS	96
22200031	PROFESOR A.CC.SOCIAL, GEOGRAFIA/H. (E.S.)	95
22200053	PROFESOR AREA CC.DE LA NATURALEZA (E.S.)	94
31240028	HIGIENISTA DENTAL	94
33200125	VENDEDOR TEC.EQUIPOS Y MAT.INFORMATICA	93
00300014	SOLDADO PROFESIONAL	92
41010020	EMPLEADO ADTIVO. DE ARCHIVO	91
85410015	CONDUCTOR-OPER.MAQ.TRAN.TIERRA, EN GRAL.	91
35320050	MONITOR SERVICIOS A LA COMUNIDAD	90
53300216	DEPENDIENTE ART.DEPORTE, CAZA Y PESCA	90
61210154	PASTOR	90
79350011	MODELISTA-PATRON.PREND.VESTIR, EX.PIEL-C.	89
91100029	ASISTENTA (SERVICIO DOMESTICO)	89
91210094	AYUDANTE DE SERVICIOS (HOSTELERIA)	89
29130021	TECNICO MEDIO EN EMPRESAS TURISTICAS	88
30100060	DELINEANTE PROYECTISTA, EN GRAL.	88
31330033	MASAJISTA DEPORTIVO	88
50200074	DEPENDIENTE DE CAFETERIA	88
84130057	MONTADOR ELECTRONICO EQUIPOS INFORMATIC.	88
30240061	TECNICO EN TELECOMUNICACIONES	87
51430074	GUIA-INTERPRETE DE TURISMO	87
62410012	ENCARGADO O CAPATAZ FORESTAL	87

Ocupaciones más demandadas² por los trabajadores inscritos en las Oficinas de Empleo		
Código	Ocupación	Demandas
76230017	INSTALADOR DE EQUIPOS TELEFONICOS	87
86400015	CONDUCTOR-REPARTIDOR MOTOCICLETA, EX.MENSAJ.	87
26520016	INGENIERO TECNICO ELECTRICIDAD, EN GRAL.	86
35390033	AGENTE DE DESARROLLO SOCIAL	86
83660012	OP./MQS.PREPARACION DE CALZADO, EN GRAL.	86
79370017	TAPICERO DE MUEBLES	85
11350022	DIRECTOR DEPARTAMENTO DE COMPRAS	84
76220032	ELECTRONICO-AJUSTADOR EQUIPOS TELECOMUN.	84
27200043	ENFERMERO DE PSIQUIATRIA	83
31220013	AYUDANTE DE VETERINARIA	83
35410038	DECORADOR DE ESCAPARATES	83
61210024	TRABAJADOR DE LA GANADERIA, EN GRAL.	83
83510089	OP./MQ.REPROGRAFIA(IMPRESION AA.GRAFIC.)	82
22310084	FORMADOR DE FORMADORES	81
46020019	CAJERO DE BANCA	81
53300261	DEPENDIENTE DE ELECTRODOMESTICOS	81
72920026	SOLADOR, EN GRAL.	79
86300070	CONDUCTOR DE TRACTOCAMION	79
93510013	MOZO DE RECOGIDA DE BASURAS-BASURERO	79
30290020	TEC.PLANIFICACION Y CONTROL DE PRODUCC.	78
30290039	TECNICO EN ORGANIZACION INDUSTRIAL	78
76110021	MEC.-AJUS.MOTOR AUTOMOV.EN GRL.TUR/FURG.	78
20110011	FISICO	77
22310095	TECNICO DE FORMACION	77
33200192	TECNICO EN PUBLICIDAD	77
35310048	EDUCADOR DE FAMILIA	77
72400083	PINTOR A PISTOLA, EN GRL. ,EX.VIDRI/CERAM.	77
20540023	INGENIERO EN MECANICA INDUSTRIAL	76
93100034	REPARTIDOR DE PROPAGANDA Y SIMILARES	76
97000132	PEON IND.PROD./DIST.ENER.ELEC./GAS/AGUA	76
24190097	ASESOR DE EMPRESAS	75
30240034	TECNICO ELECTRONICA DE COMUNICACIONES	75
30260021	TECNICO DE PLANTA QUIMICA	75
33140016	TECNICO EN AGENCIAS DE VIAJES	75
72100046	ENLUCIDOR-YESISTA	75
26310015	ANALISTA DE APLICACIONES, NIVEL MEDIO	74
28200046	PROFESOR DE DISMINUIDOS PSIQUICOS	74
29130160	TECNICO MEDIO EN RELACIONES PUBLICAS	74
33120010	AGENTE DE SEGUROS	74
52300013	BOMBERO, EN GRAL.	74
86300061	CONDUCTOR DE CAMION CON REMOLQUE	74
22200075	PROFESOR AREA EDUCACION FISICA (E.S.)	73
26310024	ANALISTA DE SISTEMAS, NIVEL MEDIO	73
27200128	ENFERMERO DE GERIATRIA	73
50200029	CAMARERO DE SALA O JEFE DE RANGO	73

Ocupaciones más demandadas² por los trabajadores inscritos en las Oficinas de Empleo

Código	Ocupación	Demandas
51500104	GOBERNANTA (HOSTELERIA)	73
76220162	ELECTRONICO MANT. Y REPARACION INDL.	73
11100010	DR.GRAL.EMPRESA +10 ASALAR. , EN GRAL.	72
29110089	TECNICO MEDIO EN FINANCIACION	72
31330015	FISIOTERAPEUTA	72
35410074	DISEÑADOR DE INTERIORES	72
40230012	EMPLEADO ADTIVO. SERVICIO TRANS. ,EN GRAL.	72
50100125	COCINERO DE COLECTIVIDAD	72
53300300	DEPENDIENTE DE FARMACIA (MANCEBO)	72
72400038	PINTOR DE VEHICULOS, EN GRAL.	72
23990032	GESTOR ADMINISTRATIVO TITULADO	71
30410134	OPERADOR DE CAMARA DE T.V.	71
31230016	TECNICO EN SALUD AMBIENTAL	71
72400157	BARNIZADOR-LACADOR DE MUEBLES DE MADERA	71
51110044	AUXILIAR DE ENFERMERIA DE PEDIATRIA	70
72200070	INSTALADOR CONDUCCIONES DE CALEFACCION	70
83110227	OPERADOR DE PRENSA MECANICA DE METALES	70
24190051	TEC.SUP. EN INVESTIGACION DE MERCADOS	69
24310091	GEOGRAFO	69
30250055	TECNICO DE MANTENIMIENTO MECANICO	69
31210021	TECNICO DE ANALISIS CLINICOS	69
83110021	OPERADOR TORNERO-FRESADOR (FABRIC.)	69
86300043	CONDUCTOR CAMION MERCANCIAS PELIGROSAS	69
24310082	ARQUEOLOGO	68
26530028	INGENIERO TECN.ELECTRONICA INDUSTRIAL	68
46030124	EMPLEADO CASINO Y SALAS JUEGO, EN GRAL.	68
70100020	ENCARGADO DE OBRAS PUBLICAS, EN GRAL.	68
30100037	DELINEANTE TECNICO INDUSTRIAL	67
83110063	OP.TORNO CON CONTROL NUMERICO (METALES)	67
20210012	MATEMATICO	66
24340036	PSICOLOGO INDL.	66
74100031	VIGILANTE DE MINAS	66
78020012	PANADERO-PASTELERO, EN GRAL.	66
94200021	PEON AVICOLA	66
22200431	PROFESOR PIANO	65
33160012	AGENTE DE COMPRAS	65
79350057	PATRONIS/ESCAL.PRENDAS VESTIR, EX.PIEL-C.	65
29130133	TECNICO MEDIO EN ORIENTACION PROFESIONAL	64
50300053	JEFE DE COMEDOR O MAESTRESALA	64
76210048	ELECTRICISTA AUTOMOVIL(TURISM.Y FURGON.)	64
77130011	JOYERO, EN GRAL.	64
83320013	OP./MQS.FAB.PRODUC.DE PLASTICO, EN GRAL.	64
94300011	PEON AGROPECUARIO	64
22310013	PEDAGOGO	63
27200100	ENFERMERO DE CUIDADOS ESPECIALES	63

Ocupaciones más demandadas² por los trabajadores inscritos en las Oficinas de Empleo

Código	Ocupación	Demandas
33200095	VENDEDOR TECNICO VEHICULOS AUTOMOVILES	63
35310039	EDUCADOR DE CALLE	63
35410319	MAQUETISTA (DISEÑO Y DECORACION)	63
51430085	GUIA-INTERPRETE PATRIM.NAL, MUSEOS Y SIM.	63
20310013	ANALISTA DE SISTEMAS, NIVEL SUPERIOR	62
20310024	ANALISTA DE APLICACIONES, NIVEL SUP.	62
20540014	INGENIERO EN MECANICA, EN GRAL.	62
24340045	PSICOLOGO PEDAGOGICO	62
28200055	PROFESOR ESPTA. PROBLEM.LENGUAJE/AUDIT.	62
30260012	TECNICO DE FABRICACION QUIMICA	62
33110110	TECNICO COMERCIAL EN INST. FINANCIERA	62
79330109	EXAMINADOR-REVISOR PRENDAS CONFECCION.	62
30230013	TECNICO EN ELECTRICIDAD, EN GRAL.	61
35410270	DIBUJANTE, EN GRAL.(EX.DIBUJANTES TECS.)	61
76220108	INSTALADOR EQUIPOS Y SIST.TELECOMUNICAC.	61
79330024	SASTRE DE CONFECCION EN SERIE	61
85410190	CONDUCTOR-OPERADOR DE CAMION VOLQUETE	61
24340063	PSICOPEDAGOGO	60
26530019	INGENIERO TECNICO ELECTRONICA, EN GRAL.	60
72200069	INSTALADOR CONDUCT.AIRE ACONDIC.Y VENTIL.	60
75120012	SOLDADOR BASICO EN INDUSTRIA PESADA	60
78040018	TRAB.DE LA ELAB. DE CONSERVAS VEGETALES	60
74230011	CANTERO DE CONSTRUCCION	59
85300013	CONDUCTOR-OPER.MAQU.AGRICOLA/MOTOR	59
25150016	ACTOR/ACTRIZ	58
35320032	COORDINADOR DE TIEMPO LIBRE	58
83110124	OP./MQ. FRESADORA (METALES)	58
83320228	OP./MQ. ACABADORA DE PRODUC. DE PLASTICO	58
24190033	TEC.SUP. EN ADMINISTRACION DE EMPRESAS	57
30100059	DELINEANTE TECNICO DE LA CONSTRUCCION	57
60220024	TRABAJADOR HUERTAS/VIVEROS/JARDINES	57
79360023	COSEDOR MANO/MAQ.DOM.PREN.VESTIR, EX.PIEL	57
94100053	PEON AGRICOLA, FRUTICULTURA	57
50100028	COCINERO DE HOTEL Y RESTAURANTE	56
53300054	DEPENDIENTE DE POLLERIA Y CASQUERIA	56
78010046	MATARIFE, EN GRAL.	56
24120023	TECNICO SUP. EN SELECCION DE PERSONAL	55
24190042	TEC.SUP.FINANZAS(GESTION DE PATRIMONIO)	55
31330024	MASAJISTA FISIOTERAPEUTA	55
33160030	TECNICO EN GESTION DE STOCKS	55
35420013	LOCUTOR DE RADIO Y T.V.	55
41030026	AGENTE ENCUESTAS/CENSOS, POR TELEFONO	55
46010016	CAJERO DE EMPRESA	55
26220019	TECNICO MEDIO EN ESTADISTICA	54
28390190	PROFESOR TEC.F.P.(SANITARIA)	54

Ocupaciones más demandadas² por los trabajadores inscritos en las Oficinas de Empleo

Código	Ocupación	Demandas
30250064	TECNICO MANTENIMIENTO ELECTROMECHANICO	54
51990051	EMPLEADO DE CENTRO DE RECREO	54
77110051	CERRAJERO	54
75120076	SOLDADOR POR RESISTENCIA ELECTRICA	53
76130335	ELECTROMECHAN.MANT.INDL.(MANT.Y REP.GRL.)	53
81310276	OP.FABR. CERAMICA INDL.	53
31210087	TECNICO TRATAMIENTO DE RESIDUOS SOLIDOS	52
50100051	PLANCHISTA (CAFETERIA O RESTAURACION)	52
72200025	INSTALADOR TUBOS CONDUCT. ZANJAS, EN GRAL.	52
76240083	INSTALADOR DE LINEAS TELECOMUNICACION	52
83740060	OP./MQS.ELABORAR CAMELOS Y DULCES	52
90010017	AUTOVENTA (VENDEDOR)	52
91210049	LIMPIADOR-MANTENEDOR DE PISCINAS	52
92110045	CONSERJE DE HOTEL	52
11320014	DR./DTO. DE PERSONAL Y RECURSOS HUMANOS	51
22200217	PROFESOR ALEMAN	51
71300030	CARPINTERO TALLER CARPINT.MADERA(CONST.)	51
85410071	CONDUCTOR-OPER. BULLDOZER (MOV.TIERRAS)	51
11310020	DR./DEPARTAMENTO DE ADMINISTRACION	50
25110247	CORRECTOR DE ESTILO	50
30240119	TECNICO DE MANTENIMIENTO ELECTRONICO	50
40120032	EMPLEADO GESTION FINANCIERA DE EMPRESAS	50
51410014	AZAFATA O AUXILIAR DE VUELO	50
75130127	CALDERERO-TUBERO(FAB.CONSTRUC.METALICAS)	50
76230044	REPARADOR INSTALACIONES TELEFONICAS	50
84110024	MONT/AJUST. MAQUINARIA INDL. , EN GRAL.	50
84110071	MONT/AJUST.ELEM.MEC.CAD.MONTAJE(EX.AUTO)	50
92120011	LIMPIADOR DE VENTANAS	50

Ocupaciones más demandadas por los trabajadores inscritos en las Oficinas de Empleo - Hombres

Código	Ocupación	Demandas
97000011	PEON DE LA IND. MANUFACTURERA, EN GRAL.	7.393
96020014	PEON DE LA CONSTRUCCION DE EDIFICIOS	5.377
98000050	MOZO CARGA/DESCARGA, ALMACEN	3.801
97000084	PEON DE LA IND.METAL.Y FAB.PROD.METALIC.	2.700
86100054	CONDUCTOR DE FURGONETA HASTA 3,5 T.	1.993
42100010	EMPLEADO ADMINISTRATIVO, EN GRAL.	1.934
71100016	ALBAÑIL	1.925
50200018	CAMARERO, EN GRAL.	1.662
91210016	MUJER/MOZO LIMPIEZA/LIMPIADOR, EN GRAL.	1.025
98000087	REPONEDOR DE HIPERMERCADO	986
93200013	ORDENANZA	974

Ocupaciones más demandadas por los trabajadores inscritos en las Oficinas de Empleo - Hombres

Código	Ocupación	Demandas
86300016	CONDUCTOR DE CAMION, EN GRAL.	954
94100011	PEON AGRICOLA, EN GRAL.	954
72300015	INSTALADOR ELECTRICISTA, EN GRAL.	892
53300010	DEPENDIENTE DE COMERCIO, EN GRAL.	890
85430011	CONDUCTOR CARRETILLA ELEVADORA, EN GRAL.	876
33200013	REPRESENTANTE DE COMERCIO, EN GRAL.	822
92200016	VIGILANTE, EN GRAL.	820
97000020	PEON DE LA IND.ALIMENT. ,BEBIDAS Y TABAC.	798
72400016	PINTOR DE EDIFICIOS	766
75120049	SOLDADOR POR ARCO ELECTRICO, EN GRAL.	751
74210015	MINERO, EN GRAL.	708
60220101	JARDINERO, EN GRAL.	706
71300018	CARPINTERO, EN GRAL.	658
92110012	CONSERJE, EN GRAL.	622
50100017	COCINERO, EN GRAL.	574
71200017	ENCOFRADOR	556
72200014	FONTANERO	529
40210014	EMPLEADO ADTIVO.SERV.ALMACEN/RECEPCION	475
94400012	PEON FORESTAL	454
76110012	MEC.-AJUS.AUTOMOV., EN GRL.TURISM/FURGON.	449
75120067	SOLDADOR ARCO ELEC.MAQU.SEMIAU.(MAG/MIG)	443
60210027	TRAB.AGRICOLA, EX.HUERT. ,VIVER.Y JARDIN.	439
42200011	OPERADOR-GRABADOR DATOS EN ORDENADOR	393
96010011	PEON DE OBRAS PUBLICAS, EN GRAL.	383
92110023	CONSERJE DE FINCAS URBANAS	376
30310014	PROGRAMADOR APLICACIONES INFORMATICAS	341
33200073	VENDEDOR TECNICO, EN GRAL.	341
40110013	EMPLEADO ADTIVO.DE CONTABILIDAD, EN GRAL.	338
62410023	TRABAJADOR FORESTAL, EN GRAL.	326
92110056	EMPLEADO FINCAS URB.-PORTERO VIVIENDAS-	319
94100064	PEON AGRICOLA, JARDINERIA	293
74210071	PICADOR DE MINAS	283
97000066	PEON DE LA IND.DE LA MADERA Y CORCHO	273
34110038	TECNICO ADMINISTRATIVO, EN GRAL.	264
97000141	EMBALADOR/EMPAQU./ETIQUETADOR, A MANO	259
51290012	CELADOR DE CENTRO SANITARIO	257
33200219	AGENTE COMERCIAL	232
52300046	TRABAJADOR RETEN INCENDIOS FORESTALES	229
93520010	BARRENDERO	217
91210050	PINCHE DE COCINA	212
35410216	DISEÑADOR GRAFICO	211
86200017	CONDUCTOR DE AUTOBUS, EN GRAL.	209
75140018	MONTADOR GRANDES ESTRUCT.METALI, EN GRAL.	205
76210084	ELECTRICISTA MANT.Y REPARACION, EN GRAL.	203

Ocupaciones más demandadas por los trabajadores inscritos en las Oficinas de Empleo - Hombres

Código	Ocupación	Demandas
71200039	FERRALLISTA	202
33200022	DELEGADO COMERCIAL, EN GRAL.	196
30730012	TECNICO CONTROL DE CALIDAD, EN GRAL.	194
34130016	TECNICO EN CONTABILIDAD	187
50200041	CAMARERO DE BARRA	185
98000096	REPARTIDOR A DOMICILIO, A PIE	184
97000075	PEON DE LA IND. QUIMICA	182
41020023	CLASIFICADOR-REPARTIDOR CORRESPONDENCIA	181
30310025	TECNICO EN INFORMATICA DE GESTION	180
45220041	RECEPCIONISTA DE HOTEL	177
53300373	EXPENDEDOR GASOLINA O EMPLDO GASOLINERA	170
76130308	MECANICO DE MANTENIMIENTO INDUSTRIAL	170
76210105	ELECTRICISTA DE MANTENIMIENTO INDUSTRIAL	158
22390062	FORMADOR DE FORMACION O. NO REGLADA	157
76110209	MECANICO MANT.-REPARAC.AUTOMOC., EN GRAL.	152
85300073	TRACTORISTA-MANIPULADOR AGRICOLA	152
94200010	PEON GANADERO, EN GRAL.	152
30290066	TECNICO EN MEDIO AMBIENTE	151
24200017	ECONOMISTA	150
23110018	ABOGADO, EN GRAL.	149
97000114	PEON FAB.MAT.Y EQU.ELECTRI/ELECTRO/OPTI.	148
76220087	ELECTRONICO-AJUST.ORDENADORES/MICROPROC.	146
86100018	CONDUCTOR PROFESIONAL DE AUTOMOVIL	146
29120019	GRADUADO SOCIAL	145
83110030	OPERADOR DE TORNO UNIVERSAL (METALES)	144
33160021	TECNICO EN GESTION DE ALMACEN	143
79200017	EBANISTA	143
26310033	ANALISTA-PROGRAMADOR, NIVEL MEDIO	141
85410042	CONDUCTOR-OPER.EXCAVADORA/MOV.TIERRAS	141
76130296	MECANICO MANT. EDIFICIOS/EQUIPAM.URBANOS	140
71100049	MANTENEDOR DE EDIFICIOS	139
84120036	MONTADOR APARAT.ELECTRI.CADENA MONTAJE	136
86300025	CONDUCTOR DE CAMION DE GRAN TONELAJE	134
71300148	CARPINTERO METALICO	129
35320069	MONITOR DE EDUCACION Y TIEMPO LIBRE	127
72300037	INSTALADOR ELECTRICISTA EDIFIC./VIVIEND.	125
81700024	OP.CADENA AUTOMATIZADA MONTAJE, EN GRAL.	124
92110034	CONSERJE DE EDIFICIO PUBLICO	124
72300026	INSTALADOR ELECTRICISTA INDUSTRIAL	122
30220032	TECNICO EN TOPOGRAFIA	121
78020049	PANADERO	121
86100036	CONDUCTOR DE AMBULANCIAS	120
30100015	DELINEANTE, EN GRAL.	119
40220011	EMPLEADO ADTIVO. COMERCIAL, EN GRAL.	119

Ocupaciones más demandadas por los trabajadores inscritos en las Oficinas de Empleo - Hombres

Código	Ocupación	Demandas
85410024	CONDUCTOR-OPER.PALA CARGAD./MOV.TIERRAS	118
11330110	DIRECTOR COMERCIAL, EN GRAL.	116
71300137	CARPINTERO DE ALUMINIO	116
75120115	SOLDADOR CON SOPLETE, EN GRAL.	116
85410051	CONDUCTOR-OPER.RETROEXCAV./MOV.TIERRAS	116
30240025	TECNICO EN ELECTRONICA INDUSTRIAL	115
52910016	BAÑISTA-SOCORRISTA	115
26390055	TEC.MEDIO MANT. Y REPARACION INFORMATICO	113
11330026	DR./DEPARTAMENTO DE VENTAS, EN GRAL.	112
40120021	EMPLEADO ADTIVO.ENTIDADES FINANCIERAS	112
70100019	ENCARGADO DE OBRA EDIFICACION, EN GRAL.	112
72920048	SOLADOR-ALICATADOR	111
35450160	MONITOR DEPORTIVO	110
45220014	RECEPCIONISTAS ESTABL.DISTINTO A OFICIN.	109
97000048	PEON DE LA IND. TEXTIL	109
26540021	INGENIERO TECNICO MECANICA INDL.	108
75130088	CALDERERO INDL. DE IND. PESADA	108
28110013	MAESTRO DE EDUCACION PRIMARIA, EN GRAL.	107
30260030	TECNICO LABORATORIO QUIMICA INDUSTRIAL	107
84150026	MONTADOR MUEBLES DE MADERA O SIMILARES	106
45100028	RECEPCIONIS./TELEFONIS.OFICINAS, EN GRAL.	105
75130051	CHAPISTA-PINTOR DE VEHICULOS EN TALLER	105
76220014	ELECTRON-AJUST.INSTALAC.Y EQUIPOS INDL.	105
30240043	TECNICO ELECTRONICA EQUIPOS INFORMATICOS	104
75120058	SOLDADOR ARCO ELECT.ATMOSF.INERTE(TIG)	103
24190015	TEC.SUP.ORG.Y ADMON.EMPRESAS, EN GRAL.	102
76130027	MEC.-AJUS. MAQUINARIA INDL. , EN GRAL.	101
45230026	TELEFONISTA, EN GRAL.	100
76130072	MECAN.REPAR.MAQUINARIA INDL. , EN GRAL.	100

Ocupaciones más demandadas por los trabajadores inscritos en las Oficinas de Empleo - Mujeres

Código	Ocupación	Demandas
53300010	DEPENDIENTE DE COMERCIO, EN GRAL.	10.898
42100010	EMPLEADO ADMINISTRATIVO, EN GRAL.	9.866
91210016	MUJER/MOZO LIMPIEZA/LIMPIADOR, EN GRAL.	9.076
97000011	PEON DE LA IND. MANUFACTURERA, EN GRAL.	7.812
46010025	CAJERO DE COMERCIO	3.660
97000020	PEON DE LA IND.ALIMENT. ,BEBIDAS Y TABAC.	2.957
50200018	CAMARERO, EN GRAL.	2.708
50100017	COCINERO, EN GRAL.	2.574
51210034	CUIDADORA DE GUARDERIA INFANTIL	2.290
51130024	ASISTENTE DOMICILIARIO(AUX.AYUDA DOMIC.)	2.041
93200013	ORDENANZA	2.010

Ocupaciones más demandadas por los trabajadores inscritos en las Oficinas de Empleo - Mujeres

Código	Ocupación	Demandas
91210083	CAMARERA/O DE PISOS (HOSTELERIA)	2.004
45100028	RECEPCIONIS./TELEFONIS.OFICINAS, EN GRAL.	1.905
97000141	EMBALADOR/EMPAQU./ETIQUETADOR, A MANO	1.853
51110066	AUXILIAR DE CLINICA	1.781
83630022	OP./MQ.IND.COSER A LA PLANA, EX.PEL/CALZ.	1.707
98000087	REPONEDOR DE HIPERMERCADO	1.687
45230026	TELEFONISTA, EN GRAL.	1.625
51110033	AUXILIAR DE ENFERMERIA DE GERIATRIA	1.603
91210050	PINCHE DE COCINA	1.433
34110038	TECNICO ADMINISTRATIVO, EN GRAL.	1.430
45220014	RECEPCIONISTAS ESTABL.DISTINTO A OFICIN.	1.414
51110011	AUXILIAR ENFERMERIA HOSPITALAR. ,EN GRAL.	1.257
53300113	DEPENDIENTE TEJIDOS Y PRENDAS DE VESTIR	1.231
42200011	OPERADOR-GRABADOR DATOS EN ORDENADOR	1.202
97000084	PEON DE LA IND.METAL.Y FAB.PROD.METALIC.	1.098
40110013	EMPLEADO ADTIVO.DE CONTABILIDAD, EN GRAL.	1.043
51210056	VIGILANTE DE COMEDOR ESCOLAR	939
53300032	DEPENDIENTE PRODUC. ALIMENTICIOS/BEBIDAS	930
28110013	MAESTRO DE EDUCACION PRIMARIA, EN GRAL.	909
98000050	MOZO CARGA/DESCARGA, ALMACEN	875
51290012	CELADOR DE CENTRO SANITARIO	751
51110077	CUIDADOR MINUSV.FISIC/PSIQ/SENS.EN HOSP.	729
45100019	EMPLEADOS INFORM./RECEPCION EN OFICINAS	694
45220041	RECEPCIONISTA DE HOTEL	684
35320069	MONITOR DE EDUCACION Y TIEMPO LIBRE	671
51300016	PELUQUERO DE SEÑORAS	662
34110029	SECRETARIO DE DIRECCION	639
83630013	OP./MQS.INDL.DE COSER Y BORDAR, EN GRAL.	588
27200016	ENFERMERO, EN GRAL.	528
45220023	RECEPCIONISTA CONSULTORIO MEDICO Y SIMI.	526
29120019	GRADUADO SOCIAL	522
41030017	ENTREVISTADOR, AGENTE ENCUESTAS/CENSOS	518
41020023	CLASIFICADOR-REPARTIDOR CORRESPONDENCIA	506
79360014	COSEDOR A MANO/MAQ.DOMESTICA, EN GRAL.	493
92110012	CONSERJE, EN GRAL.	491
29310014	TRABAJADOR SOCIAL (ASISTENTE SOCIAL)	484
35310011	EDUCADOR SOCIAL	481
23110018	ABOGADO, EN GRAL.	475
90020025	VENDEDOR POR TELEFONO	446
97000114	PEON FAB.MAT.Y EQU.ELECTRI/ELECTRO/OPTI.	434
34130016	TECNICO EN CONTABILIDAD	420
28120016	MAESTRO DE EDUCACION INFANTIL	410
35320023	ANIMADOR SOCIOCULTURAL	403
53300087	DEPENDIENTE PANADERIA, PASTELERIA Y CONF.	403

Ocupaciones más demandadas por los trabajadores inscritos en las Oficinas de Empleo - Mujeres

Código	Ocupación	Demandas
45220078	AZAFATA DE INFORMACION	398
40220011	EMPLEADO ADTIVO. COMERCIAL, EN GRAL.	383
60220101	JARDINERO, EN GRAL.	380
34110010	SECRETARIO, EN GRAL.	373
51300050	ESTETICISTA	367
22390062	FORMADOR DE FORMACION O. NO REGLADA	366
28200064	PROFESOR DE EDUCACION DE ADULTOS	364
51210012	NIÑERA	361
53300355	DEMOSTRADOR DE PRODUC. EN COMERCIOS	346
30260030	TECNICO LABORATORIO QUIMICA INDUSTRIAL	336
91100018	EMPLEADA DE HOGAR	330
45210011	EMPLEADO DE AGENCIAS DE VIAJES, EN GRAL.	327
33200013	REPRESENTANTE DE COMERCIO, EN GRAL.	326
53300151	DEPENDIENTE DE PERFUMERIA Y DROGUERIA	323
51430052	GUIA DE TURISMO	314
22200291	PROFESOR INGLES	311
31210010	TECNICO LABORATORIO SANITARIO, EN GRAL.	307
40210014	EMPLEADO ADTIVO.SERV.ALMACEN/RECEPCION	303
30310025	TECNICO EN INFORMATICA DE GESTION	299
84120027	MONTADOR DE CUADROS ELECTRICOS	292
91220035	LENCERA/LAVAND./PLANCHAD. (HOSTELERIA)	289
51210045	CUIDADOR-ACOMPAÑANTE AUTOBUS ESCOLAR	286
91220024	PLANCHADOR DE PRENDAS DE VESTIR, A MANO	281
24330088	TRADUCTOR, EN GRAL.	276
97000048	PEON DE LA IND. TEXTIL	272
30290066	TECNICO EN MEDIO AMBIENTE	271
29220018	AYUDANTE DE BIBLIOTECA	270
50200041	CAMARERO DE BARRA	266
53300122	DEPENDIENTE CALZADOS Y ARTICULOS DE PIEL	264
30730012	TECNICO CONTROL DE CALIDAD, EN GRAL.	262
91210027	LIMPIADOR/A DE PORTALES Y ESCALERAS	259
78010112	CHACINERO-CHARCUTERO	256
83640342	OP./MQS.PLANCHADO PRENDAS(LAVAND.Y SIM.)	254
53300076	DEPENDIENTE DE FRUTERIA	248
84120045	MONTADOR ELEM.ELECTRI.VEHICULOS, EN GRAL.	242
23990014	ASESOR JURIDICO (SECTOR PRIVADO)	241
94100011	PEON AGRICOLA, EN GRAL.	239
91210038	LIMPIADOR/A EN INSTALACIONES SANITARIAS	237
40110024	EMPLEADO ADTIVO. DE SALARIOS Y NOMINAS	231
31250012	AUXILIAR DE FARMACIA	230
33160049	TECNICO EN COMERCIO EXTERIOR	228
40110035	EMPLEADO ADTIVO. SERVICIOS DE PERSONAL	223
24340018	PSICOLOGO, EN GRAL.	222
29130179	TEC.MEDIO ORG.Y ADMON.EMPRESAS, EN GRAL.	220

Ocupaciones más demandadas por los trabajadores inscritos en las Oficinas de Empleo - Mujeres

Código	Ocupación	Demandas
30260049	ANALISTA LABORATORIO QUIMICA INDUSTRIAL	219
79330033	MODISTA/O	211
83660030	OP./MQS. COSIDO Y APARADO DE CALZADO	210
24200017	ECONOMISTA	208
35410216	DISEÑADOR GRAFICO	207
35390042	AGENTE DE DESARROLLO LOCAL	206
92110067	BEDEL (ESTABLECIMIENTOS DE ENSEÑANZA)	206
29110016	TECNICO MEDIO EN CONTABILIDAD, EN GRAL.	205
53300021	DEPENDIENTE DE GRANDES SUPERFICIES	203
20130015	QUIMICO	201
34120013	TECNICO SERVICIOS JURIDICOS	201
41010011	EMPLEADO ADTIVO. DE BIBLIOTECA	196
51300038	PELUQUERO UNISEX	196
53300043	DEPENDIENTE DE CARNICERIA	192
22200123	PROFESOR GEOGRAFIA E HISTORIA (E.S.)	189
22100012	PROFESOR DE ENSEÑANZA SUPERIOR	188
27200034	ENFERMERO DE HOSPITALIZACION	187
30310014	PROGRAMADOR APLICACIONES INFORMATICAS	186
21210011	MEDICO, MEDICINA GENERAL	183
24120087	ORIENTADOR PROFESIONAL PARA INSERCIÓN	183
51110022	AUXILIAR ENFERMER.SALUD MENTAL Y TOXIC.	180
24330051	INTERPRETE, EN GRAL.	176
40120021	EMPLEADO ADTIVO.ENTIDADES FINANCIERAS	176
22200011	PROFESOR ENSEÑANZA SECUNDARIA, EN GRAL.	169
40120010	EMPLEADO ADMINISTRATIVO DE ESTADISTICA	169
27200025	ENFERMERO DE ATENCION PRIMARIA	166
24190015	TEC.SUP.ORG.Y ADMON.EMPRESAS, EN GRAL.	163
53300065	DEPENDIENTE DE PESCADERIA	163
33200073	VENDEDOR TECNICO, EN GRAL.	162
83640203	OP./MQS.PLANCHADORAS DE CONFECCION INDL.	162
97000075	PEON DE LA IND. QUIMICA	160
32110023	TECNICO EN JARDIN DE INFANCIA	159
29130012	TEC.EMPRESAS Y ACTIV.TURISTICAS, EN GRAL.	158
51120021	AUXILIAR ENFERMERIA CONSULTORIO MEDICO	158
94400012	PEON FORESTAL	156
53300225	DEPENDIENTE DE LIBRERIA Y PAPELERIA	155
53300252	DEPENDIENTE MUEBLES Y ART.DE DECORACION	155
31210113	TECNICO LABORATORIO DE IND.ALIMENTARIAS	151
92110034	CONSERJE DE EDIFICIO PUBLICO	151
25120110	RESTAURADOR OBRAS ARTE, EN GRAL.	149
35310020	EDUCADOR DE MENORES	148
32120017	TECNICO EN EDUCACION ESPECIAL	147
35320041	MONITOR SOCIO-CULTURAL	145
25220016	BIBLIOTECARIO	144

Ocupaciones más demandadas por los trabajadores inscritos en las Oficinas de Empleo - Mujeres

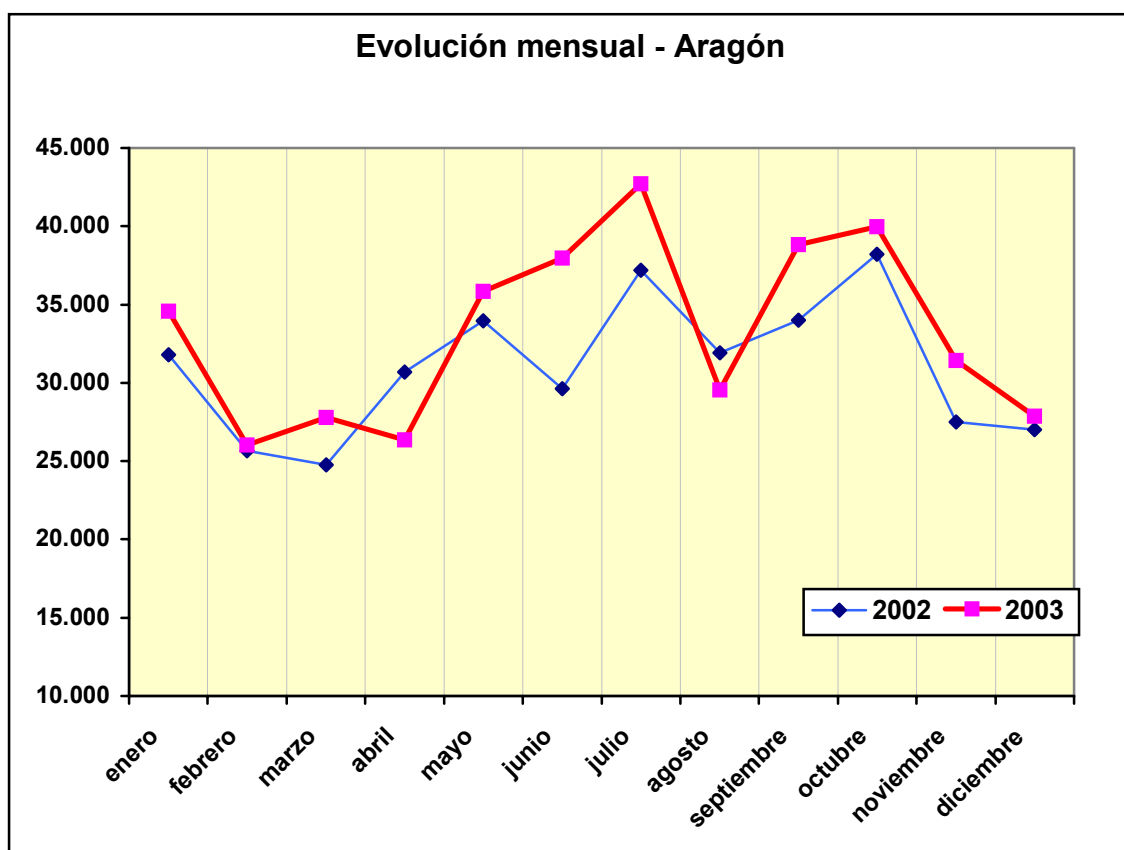
Código	Ocupación	Demandas
24110011	TECNICO SUP. EN CONTABILIDAD, EN GRAL.	143
29130142	TECNICO MEDIO EN RELACIONES LABORALES	141
60220143	MANIPULADOR DE FRUTAS Y HORTALIZAS	141
22200114	PROFESOR LENGUA Y LITERATURA (E.S.)	140
22200262	PROFESOR FRANCES	140
29130076	TECNICO MEDIO RECURSOS HUMANOS, EN GRAL.	139
53300195	DEPENDIENTE DE ARTICULOS DE REGALO	137
83640324	OP./MQS. LAVADORAS PRENDAS (LAVANDERIA)	136
51430063	GUIA LOCAL DE TURISMO	135
94100064	PEON AGRICOLA, JARDINERIA	135
51430096	GUIA PATRIMONIO NAL, MUSEOS Y SIMILARES	133
24330015	FILOLOGO	132
30720037	TECNICO PREVENCION ACCIDENTES LABORALES	132
45220087	EMPLEADO INFORM.AL CLIENTE EN COMERCIOS	132
51120012	AUXILIAR ENFERMERIA ATENCION PRIMARIA	132
79420196	ACABADOR DE CALZADO, A MANO	132
51130015	ANIMADOR GERIATRICO	131
86100054	CONDUCTOR DE FURGONETA HASTA 3,5 T.	131
21300013	VETERINARIO	130
31210032	AUXILIAR LABORATORIO ANALISIS CLINICOS	130
29210015	AYUDANTE DE ARCHIVO	129
28390033	PROFESOR TEC.F.P.(ADMN./INFORM.GEST.)	128
33130013	AGENTE COMERCIAL INMOBILIARIO	128
33200219	AGENTE COMERCIAL	128
84120036	MONTADOR APARAT.ELECTRI.CADENA MONTAJE	128
35410010	DECORADOR DE INTERIORES	127
28200019	MAESTRO DE EDUCACION ESPECIAL, EN GRAL.	125
23990023	ASESOR FISCAL Y TRIBUTARIO	123
79330042	MODISTA DE ARREGLOS Y COMPOSTURAS	122
24340027	PSICOLOGO CLINICO	121
22390053	FORMADOR DE FORMACION NO REGLADA	119
30730045	TEC.CONTROL CALIDAD IND. ALIMENTARIAS	119
35450160	MONITOR DEPORTIVO	119
27120013	INGENIERO TECNICO EN AGRONOMIA	118
29220027	AYUDANTE DE DOCUMENTALISTA	118
92200016	VIGILANTE, EN GRAL.	118
24120014	TECNICO SUP.RECURSOS HUMANOS, EN GRAL.	117
53200031	ENCARGADO DE TIENDA	117
51990033	ANIMADOR TURISTICO	116
92110056	EMPLEADO FINCAS URB.-PORTERO VIVIENDAS-	115
60210027	TRAB.AGRICOLA, EX.HUERT. ,VIVER.Y JARDIN.	114
21210020	MEDICO ESPTA.	113
83660094	OP./MQS. FINISAJE Y ACABADO DE CALZADO	113
92110023	CONSERJE DE FINCAS URBANAS	113

Ocupaciones más demandadas por los trabajadores inscritos en las Oficinas de Empleo - Mujeres

Código	Ocupación	Demandas
53300373	EXPENDEDOR GASOLINA O EMPLDO GASOLINERA	112
30100015	DELINEANTE, EN GRAL.	111
33200170	TEC.ESTUDIOS MERCADO Y OPINION PUBLICA	110
51430030	AZAFATA O AUX.DE CONGRESOS Y EXPOSICION.	109
81700024	OP.CADENA AUTOMATIZADA MONTAJE, EN GRAL.	109
96020014	PEON DE LA CONSTRUCCION DE EDIFICIOS	109
24330136	TRADUCTOR-INTERPRETE	107
53300104	DEPENDIENTE DE FLORISTERIA	106
30430031	TECNICO EN RADIODIAGNOSTICO	104
79420141	PREPARADOR PIEZAS APARADO/MONTAJE CALZA.	104
22200183	PROFESOR FISICA Y QUIMICA (E.S.)	103
22200347	PROFESOR CASTELLANO PARA EXTRANJEROS	103
53300184	DEPENDIENTE DE RELOJERIA Y JOYERIA	102
30410015	FOTOGRAFO, EN GRAL.	101
51300027	PELUQUERO DE CABALLEROS	101
22200064	PROFESOR ARES LENGUAS EXTRANJERAS (E.S.)	100
40120065	EMPLEADO ADMINISTRATIVO DE SEGUROS	100
53300162	DEPENDIENTE ART.FOTOGRAFIA, CINE Y VIDEO	100
91220013	LAVANDERO, A MANO	100

3. Evolución de la contratación*

Total contratos - Año 2003					
	ARAGÓN	HUESCA	TERUEL	ZARAGOZA	ESPAÑA
Año	398.925	58.916	27.391	312.618	14.668.063
% Δ año anterior	7,07%	7,12%	5,11%	7,24%	3,45%



* La clasificación provincial/autonómica de los contratos se hace agregándolos según la ubicación de su centro de trabajo. Se han excluido los contratos realizados en colaboración social.

Contratos según modalidad y provincia Aragón - 2003				
Modalidad	AÑO			
	Huesca	Teruel	Zaragoza	Aragón
Indefinido Ordinario	1.804	780	8.761	11.345
Indefinido Fomento E.	1.275	729	5.539	7.543
Minusválidos	39	14	187	240
Conversión Indefinidos	2.899	1.576	14.891	19.366
TOTAL INDEFINIDOS	6.017	3.099	29.378	38.494
Obra o Servicio	26.375	10.666	104.552	141.593
Eventual circunstancias de la producción	20.899	10.144	147.053	178.096
Interinidad	4.081	2.384	22.574	29.039
Temporal minusválidos	39	27	368	434
Temporal inserción	459	470	1.550	2.479
Total relevo	18	10	684	712
Jubilación parcial	16	6	720	742
Sus. jubilación 64 años	27	1	83	111
Prácticas	253	132	1.815	2.200
Formación	656	370	1.354	2.380
Otros	76	82	2.487	2.645
TOTAL CONTRATOS	58.916	27.391	312.618	398.925

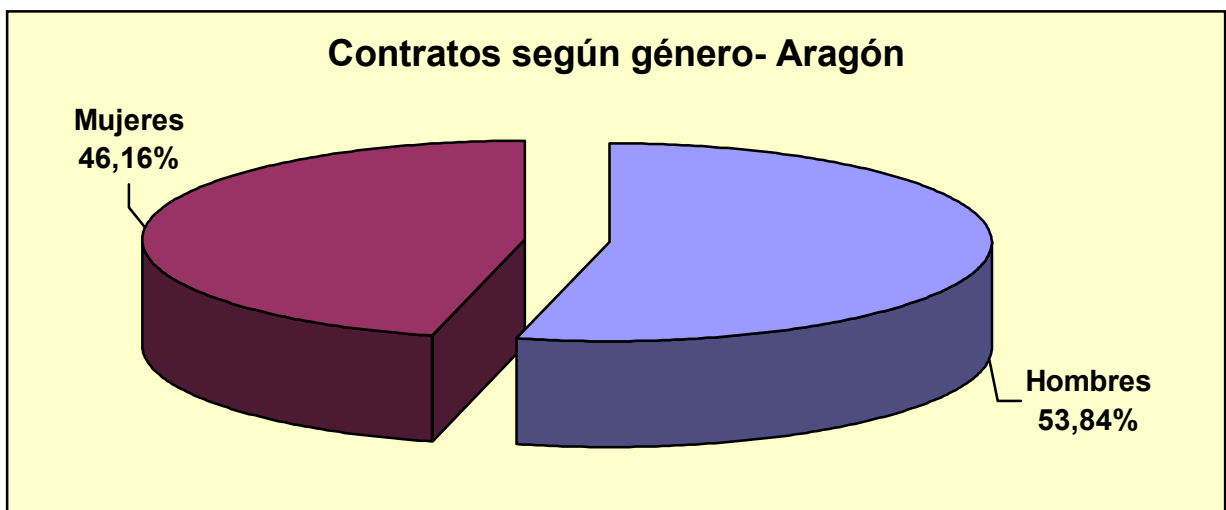
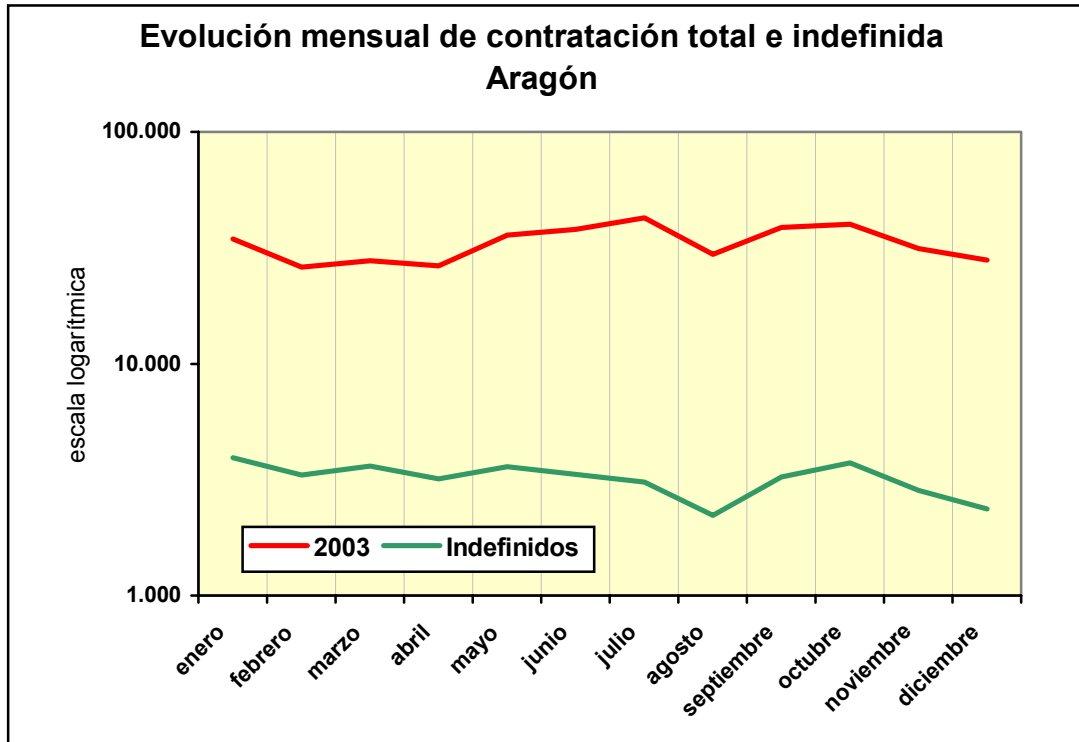
Contratos según modalidad – Evolución mensual Aragón - 2003						
Modalidad	MES					
	1	2	3	4	5	6
Indefinido Ordinario	1.200	937	908	882	992	831
Indefinido Fomento E.	796	598	548	562	668	589
Minusválidos	24	17	23	28	23	22
Conversión Indefinidos	1.922	1.770	2.137	1.714	1.920	1.891
TOTAL INDEFINIDOS	3.942	3.322	3.616	3.186	3.603	3.333
Obra o Servicio	12.477	8.722	9.114	8657	13.633	13.563
Eventual circunstancias de la producción	15.043	11.498	12.611	12.256	15.726	17.658

**Contratos según modalidad – Evolución mensual
Aragón - 2003**

Modalidad	MES					
Interinidad	2.076	1.859	1.888	1.724	2.221	2.627
Temporal minusválidos	50	43	39	35	45	30
Temporal inserción	358	111	67	71	67	106
Total relevo	81	29	58	46	32	35
Jubilación parcial	82	29	58	37	25	61
Sus. jubilación 64 años	12	7	10	14	8	9
Prácticas	209	184	148	159	119	176
Formación	159	133	115	107	276	276
Otros	88	89	70	76	105	73
TOTAL CONTRATOS	34.577	26.026	27.794	26.368	35.860	37.947

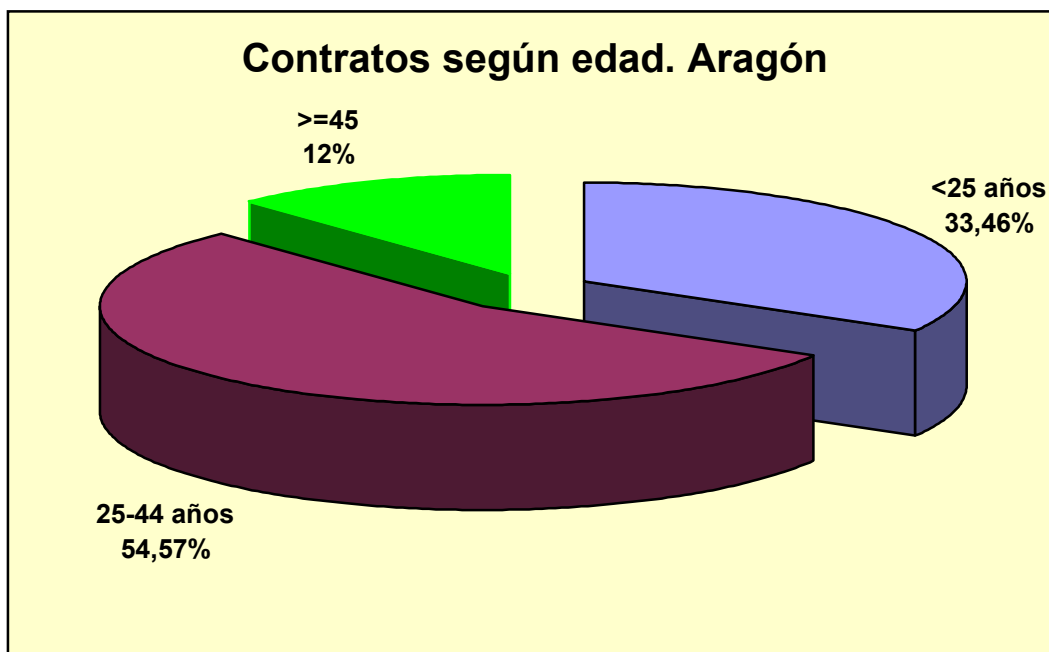
**Contratos según modalidad – Evolución mensual
Aragón - 2003**

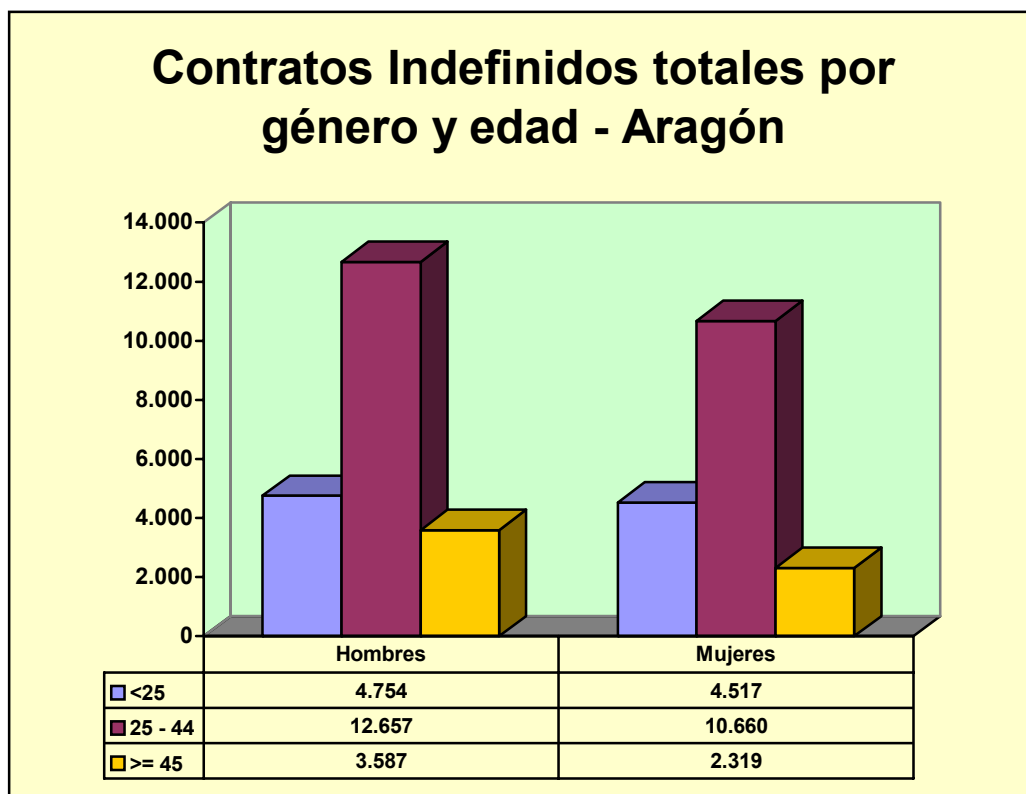
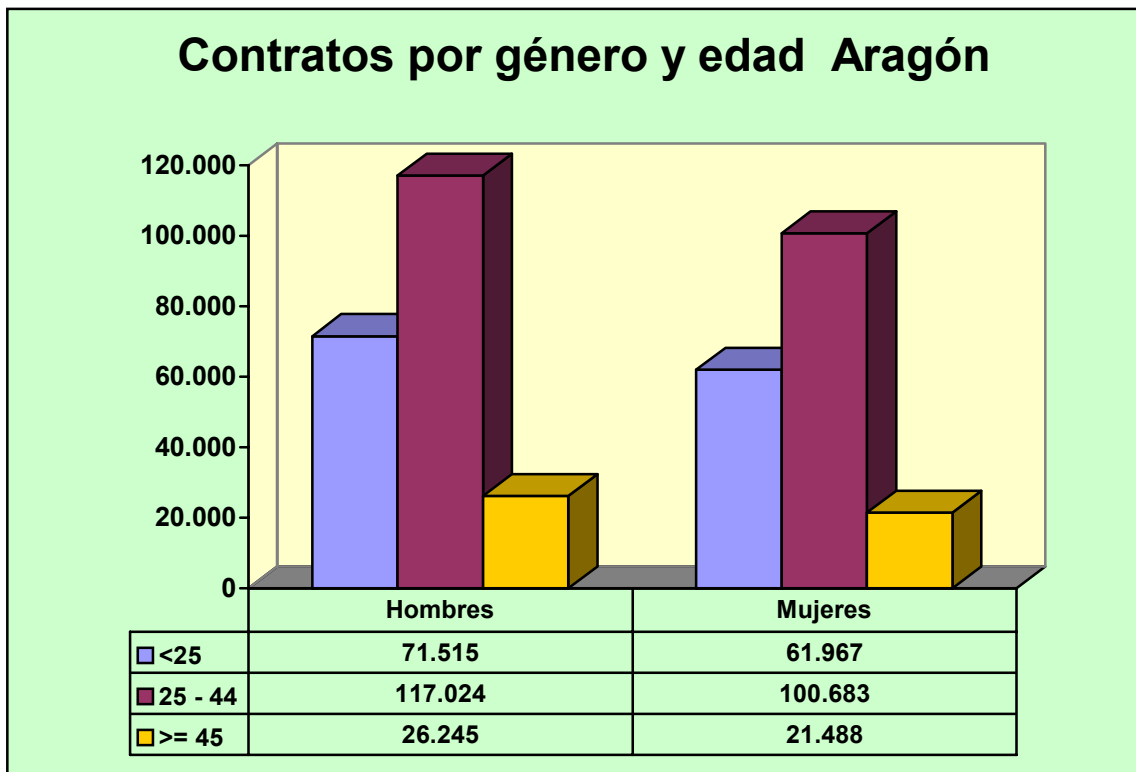
Modalidad	MES					
	7	8	9	10	11	12
Indefinido Ordinario	952	687	1.063	1.280	937	676
Indefinido Fomento E.	561	463	760	819	613	566
Minusválidos	24	10	19	20	19	11
Conversión Indefinidos	1.545	1.056	1.405	1.618	1.273	1.115
TOTAL INDEFINIDOS	3.082	2.216	3.247	3.737	2.842	2.368
Obra o Servicio	15.107	10.430	14.969	14.945	11.228	8.748
Eventual circunstancias de la producción	19.297	13.029	16.697	17.329	13.881	13.071
Interinidad	3.375	3.169	2.930	2.739	2.306	2.125
Temporal minusválidos	21	10	44	49	36	32
Temporal inserción	730	185	135	103	277	269
Total relevo	68	25	106	77	62	93
Jubilación parcial	73	25	106	74	67	105
Sus. jubilación 64 años	10	4	8	15	8	6
Prácticas	342	95	223	217	176	152
Formación	410	107	145	153	263	236
Otros	193	264	207	528	272	680
TOTAL CONTRATOS	42.708	29.559	38.817	39.966	31.418	27.885



Contratos realizados según edad y género
Año 2003

Edad	Hombres	Mujeres	Total
<20	20.648	14.403	35.051
20-24	50.867	47.564	98.431
25-29	46.941	41.010	87.951
30-34	30.822	24.246	55.068
35-39	22.816	19.106	41.922
40-44	16.445	16.321	32.766
45-49	11.226	10.963	22.189
50-54	7.523	6.441	13.964
55-59	4.856	3.031	7.885
>59	2.645	1.053	3.698
Total	214.789	184.138	398.925





Contratos realizados a tiempo parcial según género y grupo de edad

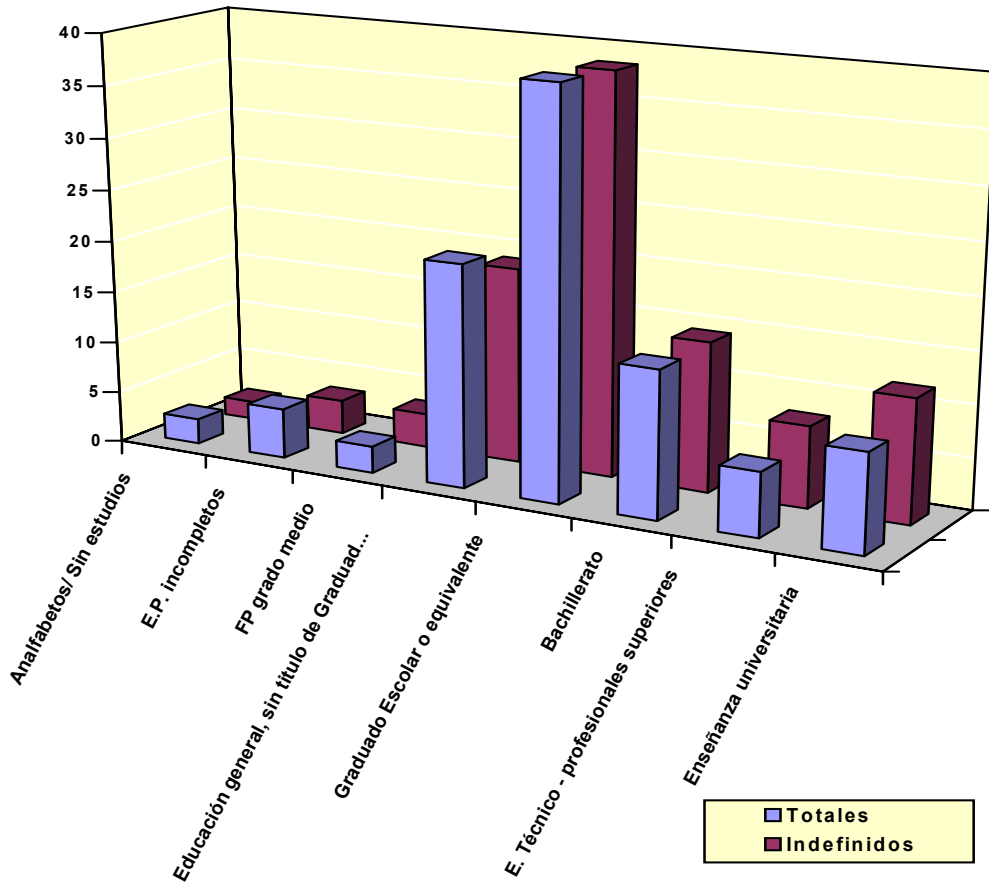
	< 25 años		25 – 44 años		≥ 45 años		Total
	H.	M.	H.	M.	H.	M.	
Indefinidos iniciales y conversiones	1.093	1.997	1.825	3.989	570	1.132	10.606
Temporales	13.268	20.036	12.563	30.937	3.113	7.520	87.437
Totales	14.361	22.033	14.388	34.926	3.683	8.652	98.043

** Se han considerado todas las modalidades de contratación: indefinidos ordinarios, fijos discontinuos, fomento de empleo, relevo, de inserción, etc.*

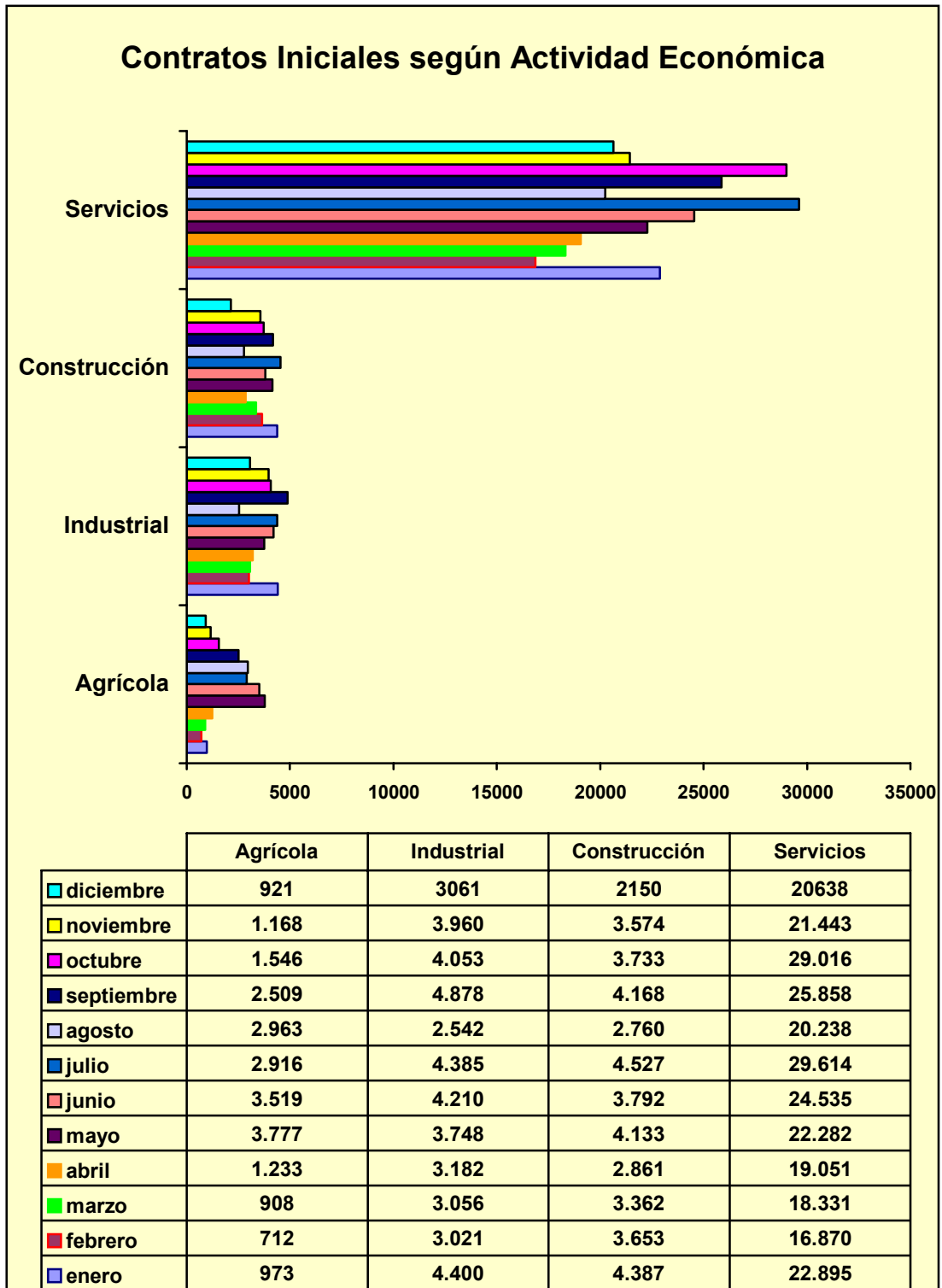
Contratos según género, duración media en días, estabilidad en el empleo y nivel académico - Aragón

N. Académico	Hombres	Mujeres	Total	Indefinidos	Duración Media
Analfabetos/ Sin estudios	5.457	4.312	9.769	671	43,54
Estudios Primarios incompletos	13.311	6.019	19.330	1.279	29,78
Estudios Secundarios. Programas de F. P de grado medio.	5.136	5.257	10.393	1.283	50,82
Estudios Secundarios. Educación general, sin título de Graduado Escolar o equivalente	56.295	29.145	85.440	7.289	34,57
Estudios Secundarios. Educación general, con título de Graduado Escolar o equivalente	83.255	71.592	154.847	14.811	38,89
Estudios Secundarios. Enseñanzas de Bachillerato	26.839	29.731	56.570	5.549	35,81
Estudios postsecundarios. Técnico - profesionales superiores	11.641	13.048	24.689	3.025	51,94
Enseñanza universitaria de primer ciclo	6.107	14.289	20.396	2.499	47,89
Enseñanza universitaria de segundo ciclo	6.746	10.745	17.491	2.088	61,35
Total	214.787	184.138	398.925	38.494	39,76

Contratos según nivel formativo (%)



Contratos Iniciales según Actividad Económica



Contratos totales (incluidos conversiones en indefinidos) por actividad económica y género

Actividad Económica		Hombres	Mujeres	Total	Indefinidos
01	AGRICULTURA, GANADERÍA, CAZA Y ACTIVIDADES RELACIONADAS	18.384	4.480	22.864	974
02	SILVICULTURA, EXPLOTACIÓN FORESTAL	568	50	618	54
05	PESCA, ACUICULTURA	12	7	19	5
10	EXTRACCIÓN Y AGLOMERACIÓN DE ANTRACITA, HULLA, LIGNITO Y TURBA	26	2	28	8
11	EXTRACCIÓN DE CRUDOS DE PETRÓLEO Y GAS NATURAL	5	0	5	0
13	EXTRACCIÓN DE MINERALES METÁLICOS	26	1	27	5
14	EXTRACCIÓN DE MINERALES NO METÁLICOS NI ENERGÉTICOS	620	52	672	113
15	INDUSTRIA DE PRODUCTOS ALIMENTICIOS Y BEBIDA	3.509	3.408	6.917	1.216
17	INDUSTRIA TEXTIL	243	475	718	113
18	INDUSTRIA DE LA CONFECCIÓN Y PELETERÍA	284	2.126	2.410	298
19	PREPARACIÓN, CURTIDO Y ACABADO DEL CUERO. FABRICACIÓN DE ARTÍCULOS DE MARROQUINERÍA Y VIAJE, GUARNICIONERÍA, TALABARTERÍA Y ZAPATERÍA	1.615	1.481	3.096	106
20	INDUSTRIA DE LA MADERA Y EL CORCHO, EXCEPTO MUEBLES, CESTERÍA Y ESPARTERÍA	975	152	1.127	269
21	INDUSTRIA DEL PAPEL	261	102	363	115
22	EDICIÓN, ARTES GRÁFICAS Y REPRODUCCIÓN DE SOPORTES GRABADOS	575	495	1.070	244
24	INDUSTRIA QUÍMICA	917	719	1.636	420
25	FABRICACIÓN DE PRODUCTOS DE CAUCHO Y MATERIAS PLÁSTICAS	1.123	830	1.953	431
26	FABRICACIÓN DE OTROS PRODUCTOS MINERALES NO METÁLICOS	1.962	289	2.251	503
27	METALURGÍA	760	80	840	174
28	FABRICACIÓN DE PRODUCTOS METÁLICOS EXCEPTO MAQUINARIA Y EQUIPO	5.609	936	6.545	1.098
29	INDUSTRIA DE LA CONSTRUCCIÓN DE MAQUINARIA Y EQUIPO	4.261	2.093	6.354	875
30	FABRICACIÓN DE MÁQUINA DE OFICINA Y MATERIAL INFORMÁTICO	11	3	14	4
31	FABRICACIÓN DE MAQUINARIA Y MATERIAL ELÉCTRICO	1.618	950	2.568	468
32	FABRICACIÓN DE MATERIAL ELECTRONICO, DE EQUIPO Y DE APARATOS DE RADIO, TELEVISIÓN Y COMUNICACIONES	220	325	545	87

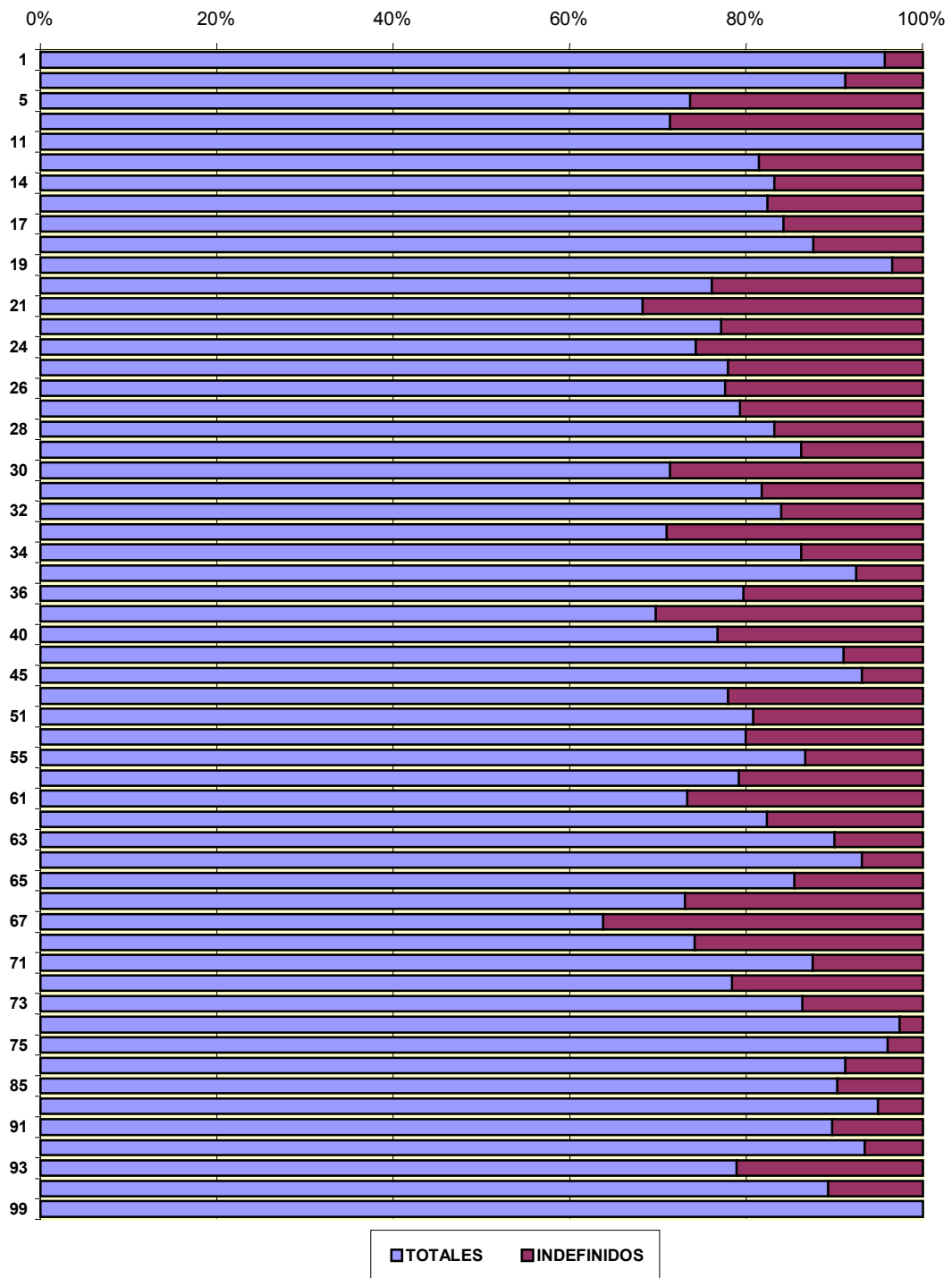
Contratos totales (incluidos conversiones en indefinidos) por actividad económica y género

Actividad Económica		Hombres	Mujeres	Total	Indefinidos
33	FABRICACIÓN DE EQUIPO E INSTRUMENTOS MÉDICO-QUIRÚRGICOS, DE PRECISIÓN, ÓPTICA Y RELOJERÍA	164	98	262	76
34	FABRICACIÓN DE VEHICULOS DE MOTOR, REMOLQUES Y SEMIRREMOLQUES	3.958	2.138	6.096	840
35	FABRICACIÓN DE OTRO MATERIAL DE TRANSPORTE	518	30	548	41
36	FABRICACIÓN DE MUEBLES; OTRAS INDUSTRIAS MANUFACTURERAS	1.903	549	2.452	498
37	RECICLAJE	37	16	53	16
40	PRODUCCIÓN Y DISTRIBUCIÓN DE ENERGÍA ELÉCTRICA, GAS Y AGUA	208	12	220	51
41	CAPTACIÓN, DEPURACIÓN Y DISTRIBUCIÓN DE AGUA	388	71	459	41
45	CONSTRUCCIÓN	41.966	2.654	44.620	3.079
50	VENTA, MANTENIMIENTO Y REPARACIÓN DE VEHICULOS DE MOTOR, MOTOCICLETAS Y CICLOMOTORES; VENTA AL POR MENOR DE COMBUSTIBLE PARA VEHICULOS DE MOTOR	3.165	1.444	4.609	1.016
51	COMERCIO AL POR MAYOR E INTERMEDIARIOS DEL COMERCIO, EXCEPTO DE VEHICULOS DE MOTOR Y MOTOCICLETAS	7.581	7.203	14.784	2.836
52	COMERCIO AL POR MENOR, EXCEPTO EL COMERCIO, DE VEHICULOS DE MOTOR Y MOTOCICLETAS; REPARACIÓN DE EFECTOS PERSONALES Y ENSERES DOMESTICOS	8.160	18.376	26.536	5.321
55	HOSTELERÍA	13.098	23.399	36.497	4.850
60	TRANSPORTE TERRESTRE; TRANSPORTE POR TUBERÍAS	8.755	1.529	10.284	2.142
61	TRANSPORTE MARÍTIMO, DE CABOTAJE Y POR VÍAS DE NAVEGACIÓN INTERIORES	9	6	15	4
62	TRANSPORTE AREO Y ESPACIAL	35	16	51	9
63	ACTIVIDADES ANEXAS A LOS TRANSPORTES; ACTIVIDADES DE AGENCIAS DE VIAJES	1.509	2.940	4.449	443
64	CORREOS Y TELECOMUNICACIONES	1.021	1.232	2.253	155
65	INTERMEDIACIÓN FINANCIERA, EXCEPTO SEGUROS Y PLANES DE PENSIONES	561	761	1.322	192
66	SEGUROS Y PLANES DE PENSIONES, EXCEPTO SEGURIDAD SOCIAL OBLIGATORIA	168	274	442	119
67	ACTIVIDADES AUXILIARES A LA INTERMEDIACIÓN FINANCIERA	100	198	298	108
70	ACTIVIDADES INMOBILIARIAS	1.076	1.143	2.219	572

Contratos totales (incluidos conversiones en indefinidos) por actividad económica y género

Actividad Económica		Hombres	Mujeres	Total	Indefinidos
71	ALQUILER DE MAQUINARIA Y EQUIPO SIN OPERARIO, DE EFECTOS PERSONALES Y ENSERES DOMESTICOS	1.087	262	1.349	168
72	ACTIVIDADES INFORMÁTICAS	766	330	1.096	237
73	INVESTIGACIÓN Y DESARROLLO	199	125	324	44
74	OTRAS ACTIVIDADES EMPRESARIALES	53.430	61.173	114.603	2.934
75	ADMINISTRACIÓN PÚBLICA, DEFENSA Y SEGURIDAD SOCIAL OBLIGATORIA	3.655	7.112	10.767	423
80	EDUCACIÓN	3.807	6.161	9.968	872
85	ACTIVIDADES SANITARIAS Y VETERINARIAS, SERVICIOS SOCIALES	1.941	12.894	14.835	1.424
90	ACTIVIDADES DE SANEAMIENTO PUBLICO	2.031	540	2.571	130
91	ACTIVIDADES ASOCIATIVAS	1.285	2.483	3.768	387
92	ACTIVIDADES RECREATIVAS, CULTURALES Y DEPORTIVAS	6.829	6.194	13.023	850
93	ACTIVIDADES DIVERSAS DE SERVICIOS PERSONALES	1.098	3.202	4.300	908
95	HOGARES QUE EMPLEAN PERSONAL DOMESTICO	695	507	1.202	128
99	ORGANISMOS TERRITORIALES	0	10	10	0
TOTAL		214.787	184.138	398925	38.494

DISTRIBUCIÓN DE LOS CONTRATOS POR ACTIVIDAD



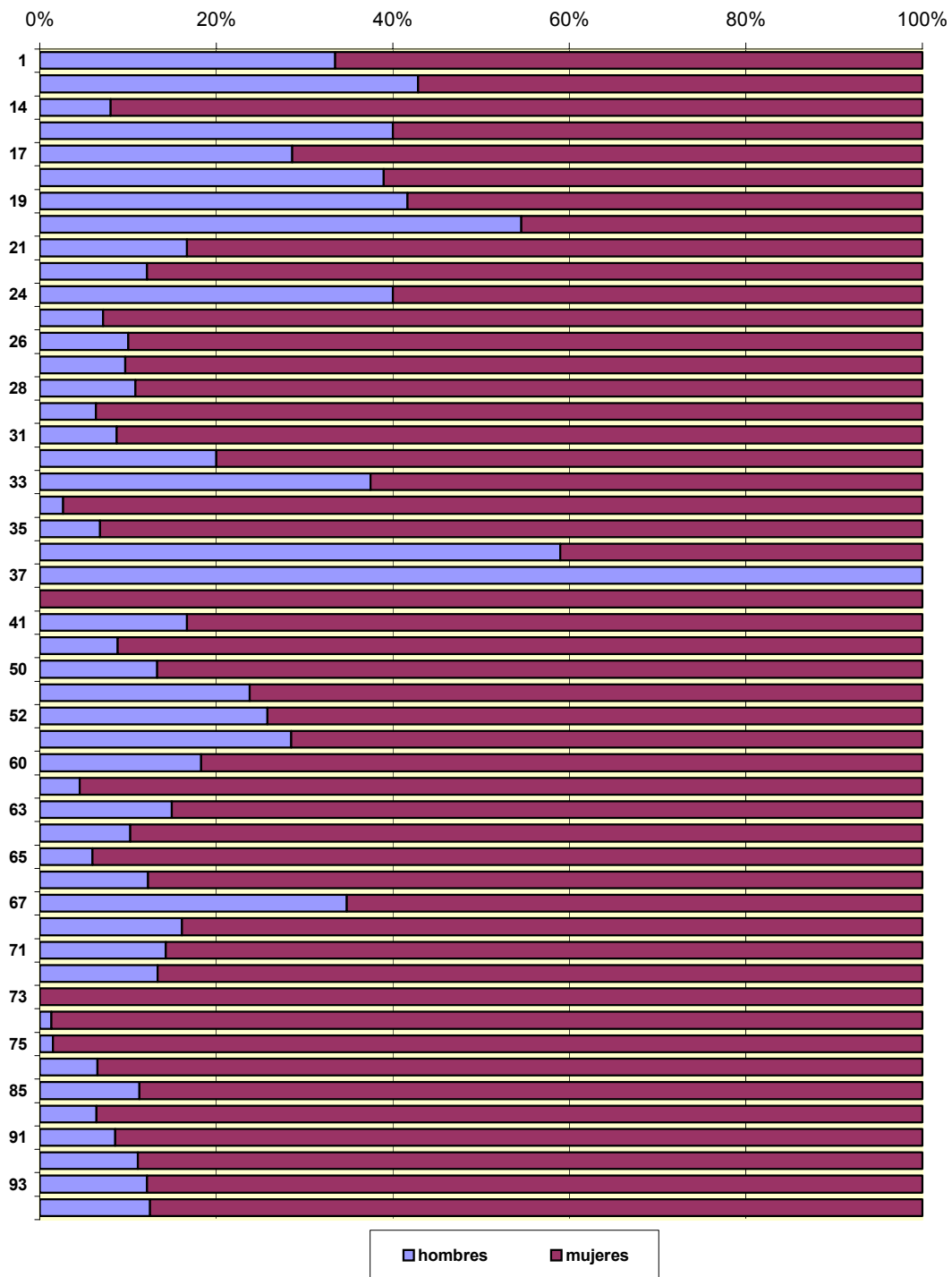
Contratos parciales por actividad económica y género				
	Actividad Económica	Hombres	Mujeres	Total
01	AGRICULTURA, GANADERÍA, CAZA Y ACTIVIDADES RELACIONADAS	156	310	466
02	SILVICULTURA, EXPLOTACIÓN FORESTAL	3	4	7
05	PESCA, ACUICULTURA	0	0	0
10	EXTRACCIÓN Y AGLOMERACIÓN DE ANTRACITA, HULLA, LIGNITO Y TURBA	0	0	0
11	EXTRACCIÓN DE CRUDOS DE PETRÓLEO Y GAS NATURAL	0	0	0
13	EXTRACCIÓN DE MINERALES METÁLICOS	0	0	0
14	EXTRACCIÓN DE MINERALES NO METÁLICOS NI ENERGÉTICOS	2	23	25
15	INDUSTRIA DE PRODUCTOS ALIMENTICIOS Y BEBIDA	116	174	290
17	INDUSTRIA TEXTIL	4	10	14
18	INDUSTRIA DE LA CONFECCIÓN Y PELETERÍA	23	36	59
19	PREPARACIÓN, CURTIDO Y ACABADO DEL CUERO. FABRICACIÓN DE ARTÍCULOS DE MARROQUINERÍA Y VIAJE, GUARNICIONERÍA, TALABARTERÍA Y ZAPATERÍA	15	21	36
20	INDUSTRIA DE LA MADERA Y EL CORCHO, EXCEPTO MUEBLES, CESTERÍA Y ESPARTERÍA	24	20	44
21	INDUSTRIA DEL PAPEL	1	5	6
22	EDICIÓN, ARTES GRÁFICAS Y REPRODUCCIÓN DE SOPORTES GRABADOS	9	65	74
24	INDUSTRIA QUÍMICA	14	21	35
25	FABRICACIÓN DE PRODUCTOS DE CAUCHO Y MATERIAS PLÁSTICAS	2	26	28
26	FABRICACIÓN DE OTROS PRODUCTOS MINERALES NO METÁLICOS	4	36	40
27	METALURGÍA	3	28	31
28	FABRICACIÓN DE PRODUCTOS METÁLICOS EXCEPTO MAQUINARIA Y EQUIPO	31	255	286
29	INDUSTRIA DE LA CONSTRUCCIÓN DE MAQUINARIA Y EQUIPO	17	251	268
30	FABRICACIÓN DE MÁQUINA DE OFICINA Y MATERIAL INFORMÁTICO	0	0	0
31	FABRICACIÓN DE MAQUINARIA Y MATERIAL ELÉCTRICO	11	115	126
32	FABRICACIÓN DE MATERIAL ELECTRONICO, DE EQUIPO Y DE APARATOS DE RADIO, TELEVISIÓN Y COMUNICACIONES	2	8	10

Contratos parciales por actividad económica y género				
Actividad Económica		Hombres	Mujeres	Total
33	FABRICACIÓN DE EQUIPO E INSTRUMENTOS MÉDICO-QUIRÚRGICOS, DE PRECISIÓN, ÓPTICA Y RELOJERÍA	3	5	8
34	FABRICACIÓN DE VEHICULOS DE MOTOR, REMOLQUES Y SEMIRREMOLQUES	10	368	378
35	FABRICACIÓN DE OTRO MATERIAL DE TRANSPORTE	3	41	44
36	FABRICACIÓN DE MUEBLES; OTRAS INDUSTRIAS MANUFACTURERAS	92	64	156
37	RECICLAJE	1	0	1
40	PRODUCCIÓN Y DISTRIBUCIÓN DE ENERGÍA ELÉCTRICA, GAS Y AGUA	0	1	1
41	CAPTACIÓN, DEPURACIÓN Y DISTRIBUCIÓN DE AGUA	4	20	24
45	CONSTRUCCIÓN	121	1.251	1.372
50	VENTA, MANTENIMIENTO Y REPARACIÓN DE VEHICULOS DE MOTOR, MOTOCICLETAS Y CICLOMOTORES; VENTA AL POR MENOR DE COMBUSTIBLE PARA VEHICULOS DE MOTOR	55	358	413
51	COMERCIO AL POR MAYOR E INTERMEDIARIOS DEL COMERCIO, EXCEPTO DE VEHICULOS DE MOTOR Y MOTOCICLETAS	210	674	884
52	COMERCIO AL POR MENOR, EXCEPTO EL COMERCIO, DE VEHICULOS DE MOTOR Y MOTOCICLETAS; REPARACIÓN DE EFECTOS PERSONALES Y ENSERES DOMESTICOS	669	1.925	2.594
55	HOSTELERÍA	851	2.135	2.986
60	TRANSPORTE TERRESTRE; TRANSPORTE POR TUBERÍAS	211	942	1.153
61	TRANSPORTE MARÍTIMO, DE CABOTAJE Y POR VÍAS DE NAVEGACIÓN INTERIORES	0	0	0
62	TRANSPORTE AREO Y ESPACIAL	1	21	22
63	ACTIVIDADES ANEXAS A LOS TRANSPORTES; ACTIVIDADES DE AGENCIAS DE VIAJES	36	205	241
64	CORREOS Y TELECOMUNICACIONES	20	175	195
65	INTERMEDIACIÓN FINANCIERA, EXCEPTO SEGUROS Y PLANES DE PENSIONES	4	63	67
66	SEGUROS Y PLANES DE PENSIONES, EXCEPTO SEGURIDAD SOCIAL OBLIGATORIA	7	50	57
67	ACTIVIDADES AUXILIARES A LA INTERMEDIACIÓN FINANCIERA	8	15	23
70	ACTIVIDADES INMOBILIARIAS	20	104	124

Contratos parciales por actividad económica y género

Actividad Económica		Hombres	Mujeres	Total
71	ALQUILER DE MAQUINARIA Y EQUIPO SIN OPERARIO, DE EFECTOS PERSONALES Y ENSERES DOMESTICOS	9	54	63
72	ACTIVIDADES INFORMÁTICAS	10	65	75
73	INVESTIGACIÓN Y DESARROLLO	0	37	37
74	OTRAS ACTIVIDADES EMPRESARIALES	169	12.808	12.977
75	ADMINISTRACIÓN PÚBLICA, DEFENSA Y SEGURIDAD SOCIAL OBLIGATORIA	8	530	538
80	EDUCACIÓN	168	2.393	2.561
85	ACTIVIDADES SANITARIAS Y VETERINARIAS, SERVICIOS SOCIALES	52	408	460
90	ACTIVIDADES DE SANEAMIENTO PUBLICO	37	542	579
91	ACTIVIDADES ASOCIATIVAS	55	589	644
92	ACTIVIDADES RECREATIVAS, CULTURALES Y DEPORTIVAS	169	1.350	1.519
93	ACTIVIDADES DIVERSAS DE SERVICIOS PERSONALES	33	238	271
95	HOGARES QUE EMPLEAN PERSONAL DOMESTICO	15	105	120
99	ORGANISMOS TERRITORIALES	0	0	0
TOTAL		3.488	28.944	32.432

DISTRIBUCIÓN DE LOS CONTRATOS A TIEMPO PARCIAL POR ACTIVIDAD ECONÓMICA



Contratos realizados por las Empresas de Trabajo Temporal							
	< 25 años		25 – 44 años		>= 45 años		
	H.	M.	H.	M.	H.	M.	Total
Huesca	960	702	1.569	769	143	119	4.262
Teruel	306	121	239	163	18	47	894
Zaragoza	18.208	9.664	16.377	11.969	1.122	1.150	58.490
Aragón	19.474	10.487	18.185	12.901	1.283	1.316	63.646

OCUPACIONES MÁS CONTRATADAS (con 100 y más contratos)

CÓDIGO	OCUPACIÓN	H	M	TOTAL
97000011	PEON DE LA IND. MANUFACTURERA, EN GRAL.	34.253	14.908	49.161
91210016	MUJER/MOZO LIMPIEZA/LIMPIADOR,EN GRAL.	4.625	22.475	27.100
50200018	CAMARERO, EN GRAL.	8.482	11.404	19.886
94100011	PEON AGRICOLA, EN GRAL.	14.606	3.734	18.340
97000084	PEON DE LA IND.METAL.Y FAB.PROD.METALIC.	13.649	4.138	17.787
42100010	EMPLEADO ADMINISTRATIVO, EN GRAL.	4.333	12.957	17.291
98000050	MOZO CARGA/DESCARGA, ALMACEN	12.773	3.405	16.178
53300010	DEPENDIENTE DE COMERCIO, EN GRAL.	3.370	12.253	15.623
96020014	PEON DE LA CONSTRUCCION DE EDIFICIOS	13.224	285	13.509
71100016	ALBAÑIL	12.818	214	13.032
86300016	CONDUCTOR DE CAMION, EN GRAL.	8.160	171	8.331
50100017	COCINERO, EN GRAL.	2.129	4.589	6.718
97000020	PEON DE LA IND.ALIMENT.,BEBIDAS Y TABAC.	2.448	4.182	6.630
45220078	AZAFATA DE INFORMACION	457	4.179	4.636
53300355	DEMOSTRADOR DE PRODUC. EN COMERCIOS	350	3.880	4.230
97000141	EMBALADOR/EMPAQU./ETIQUETADOR, A MANO	1.110	2.664	3.774
41030017	ENTREVISTADOR, AGENTE ENCUESTAS/CENSOS	973	2.681	3.654
51130024	ASISTENTE DOMICILIARIO(AUX.AYUDA DOMIC.)	68	3.363	3.431
46010025	CAJERO DE COMERCIO	160	2.902	3.062
84110060	MONT/AJUST. ELEM.MEC.CADENA MONTAJE AUTO	1.266	1.733	2.999
51110033	AUXILIAR DE ENFERMERIA DE GERIATRIA	145	2.704	2.849
35320069	MONITOR DE EDUCACION Y TIEMPO LIBRE	546	1.716	2.262
35450160	MONITOR DEPORTIVO	1.165	1.026	2.191
53300021	DEPENDIENTE DE GRANDES SUPERFICIES	653	1.533	2.186
53300364	AZAFATA DE DEGUSTACION	261	1.883	2.144
97000075	PEON DE LA IND. QUIMICA	1.328	774	2.102
71200017	ENCOFRADOR	2.073	19	2.092
86100054	CONDUCTOR DE FURGONETA HASTA 3,5 T.	1.903	115	2.018
25140059	BAILARIN (BAILE ESPAÑOL)	1.089	863	1.952

OCUPACIONES MÁS CONTRATADAS (con 100 y más contratos)

CÓDIGO	OCUPACIÓN	H	M	TOTAL
72300015	INSTALADOR ELECTRICISTA, EN GRAL.	1.871	47	1.918
98000087	REPONEDOR DE HIPERMERCADO	889	1.028	1.917
90020025	VENDEDOR POR TELEFONO	341	1.557	1.898
91210083	CAMARERA/O DE PISOS (HOSTELERIA)	61	1.770	1.831
27200016	ENFERMERO, EN GRAL.	169	1.627	1.796
92200016	VIGILANTE, EN GRAL.	1.116	666	1.782
51110066	AUXILIAR DE CLINICA	121	1.545	1.666
33200013	REPRESENTANTE DE COMERCIO, EN GRAL.	934	537	1.471
33200073	VENDEDOR TECNICO, EN GRAL.	821	440	1.261
51210056	VIGILANTE DE COMEDOR ESCOLAR	117	1.123	1.240
28390015	PROFESOR TEC. DE F.P., EN GRAL.	618	554	1.172
22390062	FORMADOR DE FORMACION OCUPACIONAL	505	664	1.169
83630013	OP./MQS.INDL.DE COSER Y BORDAR,EN GRAL.	130	1.025	1.155
41020023	CLASIFICADOR-REPARTIDOR CORRESPONDENCIA	285	853	1.138
51300016	PELUQUERO DE SEÑORAS	65	1.033	1.098
85430011	CONDUCTOR CARRETILLA ELEVADORA, EN GRAL.	923	141	1.064
51110011	AUXILIAR ENFERMERIA HOSPITALAR.,EN GRAL.	79	979	1.058
25130104	MUSICO INSTRUMENTISTA, EN GRAL.	803	235	1.038
50200041	CAMARERO DE BARRA	470	539	1.009
51430052	GUIA DE TURISMO	129	802	931
51430041	ASISTENTE ACOMPAÑ.GRUPO TURIST.(A.G.T.)	117	801	918
71300018	CARPINTERO, EN GRAL.	835	66	901
52500015	VIGILANTE DE SEGURIDAD	757	138	895
53300032	DEPENDIENTE PRODUC. ALIMENTICIOS/BEBIDAS	50	843	893
72200014	FONTANERO	869	12	881
75140018	MONTADOR GRANDES ESTRUCT.METALI,EN GRAL.	847	26	873
22100012	PROFESOR DE ENSEÑANZA SUPERIOR	521	342	863
25150016	ACTOR/ACTRIZ	465	382	847
45230026	TELEFONISTA, EN GRAL.	88	751	839
75120049	SOLDADOR POR ARCO ELECTRICO, EN GRAL.	818	15	833
76110012	MEC.-AJUS.AUTOMOV.,EN GRL.TURISM/FURGON.	789	31	820
94400012	PEON FORESTAL	694	117	811
86200017	CONDUCTOR DE AUTOBUS, EN GRAL.	730	58	788
72400016	PINTOR DE EDIFICIOS	741	32	773
97000066	PEON DE LA IND.DE LA MADERA Y CORCHO	678	95	773
53300113	DEPENDIENTE TEJIDOS Y PRENDAS DE VESTIR	49	719	768
91210050	PINCHE DE COCINA	173	589	762
52910016	BAÑISTA-SOCCORRISTA	410	349	759
76210084	ELECTRICISTA MANT.Y REPARACION,EN GRAL.	725	22	747
35310011	EDUCADOR SOCIAL	220	519	739
51210034	CUIDADORA DE GUARDERIA INFANTIL	34	694	728
91210094	AYUDANTE DE SERVICIOS (HOSTELERIA)	200	499	699
35430043	CANTANTE DE SALAS DE FIESTAS O SIMILARES	233	449	682
51300038	PELUQUERO UNISEX	43	637	680
51110077	CUIDADOR MINUSV.FISIC/PSIQ/SENS.EN HOSP.	98	536	634

OCUPACIONES MÁS CONTRATADAS (con 100 y más contratos)

CÓDIGO	OCUPACIÓN	H	M	TOTAL
28110013	MAESTRO DE EDUCACION PRIMARIA, EN GRAL.	179	445	624
92110056	EMPLEADO FINCAS URB.-PORTERO VIVIENDAS-	431	166	597
53300373	EXPENDEDOR GASOLINA O EEMPLDO GASOLINERA	383	198	581
78040018	TRAB.DE LA ELAB. DE CONSERVAS VEGETALES	182	390	572
21210011	MEDICO, MEDICINA GENERAL	181	389	570
45220041	RECEPCIONISTA DE HOTEL	185	385	570
93200013	ORDENANZA	264	295	559
83630022	OP./MQ.IND.COSER A LA PLANA,EX.PEL/CALZ.	12	540	552
34110038	TECNICO ADMINISTRATIVO, EN GRAL.	192	350	542
92110012	CONSERJE, EN GRAL.	414	128	542
70100019	ENCARGADO DE OBRA EDIFICACION,EN GRAL.	513	16	529
45100028	RECEPCIONIS./TELEFONIS.OFICINAS,EN GRAL.	97	431	528
76130308	MECANICO DE MANTENIMIENTO INDUSTRIAL	470	56	526
91210027	LIMPIADOR/A DE PORTALES Y ESCALERAS	78	441	519
83660030	OP./MQS. COSIDO Y APARADO DE CALZADO	30	488	518
93100034	REPARTIDOR DE PROPAGANDA Y SIMILARES	297	217	514
40120021	EMPLEADO ADTIVO.ENTIDADES FINANCIERAS	189	322	511
98000096	REPARTIDOR A DOMICILIO, A PIE	318	191	509
35320023	ANIMADOR SOCIOCULTURAL	205	297	502
83660085	OP./MQS.MONTAJ/AHOR/CENT/FIJA/PIEZ.CALZ.	477	22	499
22390044	FORMADOR DE EMPRESA	196	299	495
71200039	FERRALLISTA	446	49	495
96010011	PEON DE OBRAS PUBLICAS, EN GRAL.	466	23	489
97000048	PEON DE LA IND. TEXTIL	167	317	484
97000039	PEON DE LA IND. GRAFICA	231	252	483
51210045	CUIDADOR-ACOMPAÑANTE AUTOBUS ESCOLAR	25	456	481
22200291	PROFESOR INGLES	143	330	473
71300148	CARPINTERO METALICO	462	6	468
30100015	DELINEANTE, EN GRAL.	298	167	465
40110013	EMPLEADO ADTIVO.DE CONTABILIDAD,EN GRAL.	127	335	462
75120012	SOLDADOR BASICO EN INDUSTRIA PESADA	447	4	451
86400015	CONDUCTOR-REPART.MOTOCICLETA ,EX.MENSAJ.	367	72	439
85410042	CONDUCTOR-OPER.EXCAVADORA/MOV.TIERRAS	433	0	433
98000014	PEON DEL TRANSPORTE, EN GRAL.	360	66	426
75130127	CALDERERO-TUBERO(FAB.CONSTRUC.METALICAS)	417	7	424
92110023	CONSERJE DE FINCAS URBANAS	299	124	423
85300073	TRACTORISTA-MANIPULADOR AGRICOLA	404	6	410
51430063	GUIA LOCAL DE TURISMO	160	245	405
83660012	OP./MQS.PREPARACION DE CALZADO, EN GRAL.	185	196	381
30310014	PROGRAMADOR APLICACIONES INFORMATICAS	278	97	375
29310014	TRABAJADOR SOCIAL (ASISTENTE SOCIAL)	31	340	371
31330015	FISIOTERAPEUTA	100	261	361
84120027	MONTADOR DE CUADROS ELECTRICOS	76	281	357
75120021	SOLDADOR ESTRUCTURAS METALICAS PESADAS	343	11	354
75120067	SOLDADOR ARCO ELEC.MAQU.SEMIAU.(MAG/MIG)	343	6	349

OCUPACIONES MÁS CONTRATADAS (con 100 y más contratos)

CÓDIGO	OCUPACIÓN	H	M	TOTAL
53300087	DEPENDIENTE PANADERIA,PASTELERIA Y CONF.	9	332	341
22390053	FORMADOR DE FORMACION NO REGLADA	150	182	332
28120016	MAESTRO DE EDUCACION INFANTIL	28	303	331
94200010	PEON GANADERO, EN GRAL.	269	59	328
46030085	LOCUTOR-VENDEDOR DE BINGO	28	299	327
61210154	PASTOR	307	18	325
21400014	FARMACEUTICO, EN GRAL.	108	215	323
76130072	MECAN.REPAR.MAQUINARIA INDL., EN GRAL.	312	10	322
76110209	MECANICO MANT.-REPARAC.AUTOMOC.,EN GRAL.	314	7	321
53300122	DEPENDIENTE CALZADOS Y ARTICULOS DE PIEL	11	308	319
91210038	LIMPIADOR/A EN INSTALACIONES SANITARIAS	24	287	311
33200219	AGENTE COMERCIAL	192	115	307
61210080	TRABAJADOR GANADO PORCINO EN INTENSIVO	246	61	307
26540012	INGENIERO TECNICO MECANICA, EN GRAL.	245	54	299
83110012	OP./MQS.-HERRAMIENTA LABRA METAL,EN GRL.	287	10	297
84110024	MONT/AJUST. MAQUINARIA INDL., EN GRAL.	271	14	285
31250012	AUXILIAR DE FARMACIA	49	235	284
27200034	ENFERMERO DE HOSPITALIZACION	21	261	282
76130027	MEC.-AJUS. MAQUINARIA INDL., EN GRAL.	266	16	282
51300050	ESTETICISTA	5	276	281
60210168	TRABAJADOR AGRICOLA DE LA VID	212	67	279
60220143	MANIPULADOR DE FRUTAS Y HORTALIZAS	70	205	275
78020012	PANADERO-PASTELERO, EN GRAL.	126	148	274
90010039	VENDEDOR AMBUL. PRODUC. NO ALIMENTICIOS	169	97	266
35320041	MONITOR SOCIO-CULTURAL	94	171	265
51990015	ENCARGADO DE SALA DE FIESTAS	118	145	263
33200022	DELEGADO COMERCIAL, EN GRAL.	161	94	255
94100053	PEON AGRICOLA, FRUTICULTURA	192	58	250
26520016	INGENIERO TECNICO ELECTRICIDAD, EN GRAL.	187	55	242
53300043	DEPENDIENTE DE CARNICERIA	62	178	240
97000114	PEON FAB.MAT.Y EQU.ELECTRI/ELECTRO/OPTI.	125	104	229
85300013	CONDUCTOR-OPER.MAQU.AGRICOLA/MOTOR	214	14	228
97000105	PEON FAB.PRODUC. MINERALES NO METALICOS	208	16	224
22310095	TECNICO DE FORMACION	96	125	221
83120042	OP./MQS. ELAB. PREFABRICADOS DE HORMIGON	209	12	221
51290012	CELADOR DE CENTRO SANITARIO	49	169	218
40210069	ALMACENERO DE IND.S ALIMENTARIAS	156	61	217
46010043	TAQUILLERO-INFORMADOR EMP. DE TRANSP.	45	172	217
76130296	MECANICO MANT. EDIFICIOS/EQUIPAM.URBANOS	198	14	212
79420011	ZAPATERO, EN GRAL. (CALZADO A MEDIDA)	114	98	212
46010034	TAQUILLERO DE ESPECTACULOS	46	155	201
26520025	INGENIERO TECNICO ELECTRICIDAD INDL.	146	54	200
75130088	CALDERERO INDL. DE IND. PESADA	199	1	200
30270015	TECNICO EN METALURGIA (FABRIC. MECANICA)	192	6	198
46030124	EMPLEADO CASINO Y SALAS JUEGO,EN GRAL.	37	161	198

OCUPACIONES MÁS CONTRATADAS (con 100 y más contratos)

CÓDIGO	OCUPACIÓN	H	M	TOTAL
81410170	OP.TREN MECANIZADO TABLEROS AGLOMERADOS	174	23	197
45100019	EMPLEADOS INFORM./RECEPCION EN OFICINAS	42	153	195
84120045	MONTADOR ELEM.ELECTRI.VEHICULOS,EN GRAL.	29	163	192
95000015	PEON DE EXTERIOR DE MINAS Y CANTERAS	189	3	192
78020049	PANADERO	125	66	191
78020085	TRAB. DE LA ELAB. DE CAMELOS Y DULCES	36	154	190
42200011	OPERADOR-GRABADOR DATOS EN ORDENADOR	85	103	188
83110030	OPERADOR DE TORNO UNIVERSAL (METALES)	148	39	187
32110023	TECNICO EN JARDIN DE INFANCIA	9	176	185
21300013	VETERINARIO	72	112	184
62410023	TRABAJADOR FORESTAL, EN GRAL.	167	16	183
98000032	MOZO CARGA/DESCARGA, TRANSP. AEREO	140	42	182
35420022	PRESENTADOR-ANIMADOR DE ESPECTACULOS	99	82	181
83320228	OP./MQ. ACABADORA DE PRODUC. DE PLASTICO	62	119	181
92200038	VIGILANTE INSTALACIONES DEPORTIV.Y SIML.	93	88	181
76240010	INSTALAD-REPAR.LINEAS ENERG.ELEC.EN GRL.	179	1	180
46010052	COBRADOR DE PEAJE	57	122	179
60210191	PODADOR (EXCEPTO FORESTAL)	176	3	179
94100064	PEON AGRICOLA, JARDINERIA	144	35	179
31340018	TERAPEUTA OCUPACIONAL	18	156	174
75130118	TUBERO INDUSTRIAL DE INDUSTRIA PESADA	169	0	169
53300065	DEPENDIENTE DE PESCADERIA	10	158	168
94300011	PEON AGROPECUARIO	143	25	168
53300216	DEPENDIENTE ART.DEPORTE, CAZA Y PESCA	69	98	167
98000023	MOZO CARGA/DESCARGA,TRANS.TREN /CARRET.	161	5	166
97000057	PEON DE LA IND. DE LA PIEL Y EL CUERO	89	76	165
85420120	CONDUCTOR-OPERADOR DE TELESILLA	101	62	163
25140040	BAILARIN CLASICO	84	78	162
30730012	TECNICO CONTROL DE CALIDAD, EN GRAL.	99	62	161
72100046	ENLUCIDOR-YESISTA	156	4	160
28390033	PROFESOR TEC.F.P.(ADMN./INFORM.GEST.)	73	83	156
53300076	DEPENDIENTE DE FRUTERIA	11	142	153
51990051	EMPLEADO DE CENTRO DE RECREO	62	89	151
84140014	ENSAMBLADOR DE PRODUC.METALICOS,EN GRAL.	138	13	151
83210123	OP./MQ. ENVASADORA(PRO.FARMAC.O COSMET.)	39	111	150
30270051	TECNICO EN METALURGIA, EN GRAL.	139	10	149
83320095	OP./MQ. MOLDEAD.PLASTICO, POR INYECCION	103	46	149
24200017	ECONOMISTA	56	92	148
30410264	TECNICO AUDIOVISUALES(IMAGEN Y SONIDO)	136	12	148
60210113	TRABAJADOR AGRICOLA DE FRUTALES,EN GRAL.	104	44	148
62410045	MOTOSERRISTA FORESTAL	148	0	148
72920015	PARQUETERO, EN GRAL.	147	1	148
51430030	AZAFATA O AUX.DE CONGRESOS Y EXPOSICION.	11	136	147
43000023	OPERADOR DE MAQUINAS CONTABLES	37	109	146

OCUPACIONES MÁS CONTRATADAS (con 100 y más contratos)

CÓDIGO	OCUPACIÓN	H	M	TOTAL
11330110	DIRECTOR COMERCIAL, EN GRAL.	109	35	144
24340018	PSICOLOGO, EN GRAL.	24	120	144
29210024	AYUDANTE DE MUSEO	24	120	144
83290024	OP./MQS.PARA TRANSFORM.PLASTICO Y CAUCHO	55	89	144
86200026	CONDUCTOR DE AUTOBUS URBANO	140	4	144
40220011	EMPLEADO ADTIVO. COMERCIAL, EN GRAL.	40	102	142
83210042	OP./MQS.ELAB.INYECTABL.(PRO.FARM./COSM.)	65	74	139
86400024	CONDUCTOR-REPART. MOTOCARRO, EX.MENSAJ.	131	8	139
21210020	MEDICO ESPTA.	50	88	138
72400049	PINTOR ESTRUC.METAL. Y CASCOS DE BUQUES	132	6	138
50100028	COCINERO DE HOTEL Y RESTAURANTE	80	57	137
45220014	RECEPCIONISTAS ESTABL.DISTINTO A OFICIN.	42	94	136
31210010	TECNICO LABORATORIO SANITARIO, EN GRAL.	48	85	133
27120013	INGENIERO TECNICO EN AGRONOMIA	78	54	132
78050066	CLASIFICADOR DE FRUTAS Y VERDURAS	28	103	131
78010112	CHACINERO-CHARCUTERO	56	74	130
26400011	ARQUITECTO TECNICO	93	34	127
83210011	OP./MQS.ELAB.PERFU/COSME./DETERG,EN GRL.	22	103	125
83640324	OP./MQS. LAVADORAS PRENDAS (LAVANDERIA)	22	103	125
71200062	OPERARIO DE HORMIGONES	118	6	124
79200017	EBANISTA	114	10	124
83750157	OP./MQS.ENVAS.DERIV.FRUTAS/ VERD/PRO.VER	17	107	124
25110126	PERIODISTA	42	80	122
35320078	MONITOR DE ACTIVIDADES DE AVENTURA	103	16	122
40210014	EMPLEADO ADTIVO.SERV.ALMACEN/RECEPCION	102	20	122
50100051	PLANCHISTA (CAFETERIA O RESTAURACION)	42	80	122
85410015	CONDUCTOR-OPER.MAQ.TRAN.TIERRA, EN GRAL.	122	0	122
86300061	CONDUCTOR DE CAMION CON REMOLQUE	121	1	122
70100020	ENCARGADO DE OBRAS PUBLICAS, EN GRAL.	115	5	120
85410051	CONDUCTOR-OPER.RETROEXCAV./MOV.TIERRAS	115	5	120
27200128	ENFERMERO DE GERIATRIA	10	109	119
25120110	RESTAURADOR OBRAS ARTE, EN GRAL.	19	99	118
32110014	TECNICO EN EDUCACION INFANTIL	8	110	118
95000033	PEON EXCAVACIONES ARQUEOLOGICAS Y SIMIL.	62	55	117
35320050	MONITOR SERVICIOS A LA COMUNIDAD	21	95	116
72200025	INSTALADOR TUBOS CONduc. ZANJAS,EN GRAL.	115	1	116
30430031	TECNICO EN RADIODIAGNOSTICO	28	87	115
53300151	DEPENDIENTE DE PERFUMERIA Y DROGUERIA	3	111	114
72920026	SOLADOR, EN GRAL.	147	5	114
53300382	DEPENDIENTE DE OFICIO	39	73	112
91100018	EMPLEADA DE HOGAR	4	108	112
51430021	AZAFATA O AUXILIAR DE AUTOBUS O TREN	28	83	111
33130013	AGENTE COMERCIAL INMOBILIARIO	41	69	110

OCUPACIONES MÁS CONTRATADAS (con 100 y más contratos)

CÓDIGO	OCUPACIÓN	H	M	TOTAL
86200053	CONDUCTOR-COBRADOR DE AUTOBUS	98	12	110
51120012	AUXILIAR ENFERMERIA ATENCION PRIMARIA	9	100	109
71400031	COLOCADOR PREFABRIC.LIGEROS (CONSTRUC.)	109	0	109
30220032	TECNICO EN TOPOGRAFIA	81	27	108
72300026	INSTALADOR ELECTRICISTA INDUSTRIAL	106	2	108
79420196	ACABADOR DE CALZADO, A MANO	14	94	108
75120115	SOLDADOR CON SOPLETE, EN GRAL.	106	1	107
83640203	OP./MQS.PLANCHADORAS DE CONFECCION INDL.	7	100	107
12100013	GERENTE EMP.COMERC.AL POR MAYOR,-10 AS.	66	40	106
97000132	PEON IND.PROD./DIST.ENER.ELEC./GAS/AGUA	96	10	106
78020115	TRAB.ELAB. DE PRODUC. CACAO Y CHOCOLATE	17	87	104
83310010	OP./MQS.FAB.PRODUC.CAUCHO,EX. NEUMATICOS	88	16	104
71100049	MANTENEDOR DE EDIFICIOS	99	4	103
75130051	CHAPISTA-PINTOR DE VEHICULOS EN TALLER	102	1	103
30260030	TECNICO LABORATORIO QUIMICA INDUSTRIAL	37	64	101
77210023	IMPRESOR MINERVISTA	67	33	100

OCUPACIONES MÁS CONTRATADAS CON CONTRATO INDEFINIDO POR GRUPO OCUPACIONAL

CÓDIGO	OCUPACIÓN	CONTRATOS		
		INICIALES	CONVERSIONES	TOTAL
GRUPO 1				
11330110	DIRECTOR COMERCIAL, EN GRAL.	80	8	88
12100013	GERENTE EMP.COMERC.AL POR MAYOR,-10 AS.	38	14	52
11310020	DIRECTOR/DEPARTAMENTO DE ADMINISTRACION	33	8	41
11100010	DR.GRAL.EMPRESA +10 ASALAR., EN GRAL.	29	0	29
11260192	JEFE DE TRAFICO EMPRESA TRANSP. ,EN GRAL.	18	5	23
GRUPO 2				
27200016	ENFERMERO, EN GRAL.	42	57	99
26520016	INGENIERO TÉCNICO ELECTRICIDAD, EN GRAL.	36	46	82
21210011	MÉDICO, MEDICINA GENERAL	44	33	77
28110013	MAESTRO DE EDUCACIÓN PRIMARIA, EN GRAL.	53	23	76
22200011	PROFESOR ENSEÑANZA SECUNDARIA, EN GRAL.	55	13	68
28390015	PROFESOR TEC. DE F.P., EN GRAL.	31	28	59
21400014	FARMACEUTICO, EN GRAL.	32	26	58
24200017	ECONOMISTA	32	25	57
28200064	PROFESOR DE EDUCACION DE ADULTOS	37	20	57
22390062	FORMADOR DE FORMACION O. NO REGLADA	33	22	55
GRUPO 3				
33200073	VENDEDOR TÉCNICO	279	176	455

OCUPACIONES MÁS CONTRATADAS CON CONTRATO INDEFINIDO POR GRUPO OCUPACIONAL

CÓDIGO	OCUPACIÓN	CONTRATOS		
		INICIALES	CONVERSIONES	TOTAL
33200013	REPRESENTANTE DE COMERCIO, EN GRAL.	234	148	382
34110038	TÉCNICO ADMINISTRATIVO, EN GRAL.	112	64	176
35450160	MONITOR DEPORTIVO	134	20	154
30100015	DELINEANTE, EN GRAL	44	105	146
35320069	MONITOR DE EDUCACIÓN Y TIEMPO LIBRE	112	11	123
30310014	PROGRAMADOR APLICACIONES INFORMATICAS	37	77	114
GRUPO 4				
42100010	EMPLEADO ADMINISTRATIVO EN GENERAL	1.986	1.910	3.896
46010025	CAJERO DE COMERCIO	172	119	291
40110013	EMPLEADO ADTIVO.DE CONTABILIDAD	72	39	111
GRUPO 5				
53300010	DEPENDIENTE DE COMERCIO EN GENERAL	1.496	1.363	2.859
50200018	CAMARERO EN GENERAL	1.148	1.024	2.172
50100017	COCINERO EN GENERAL	534	453	987
51300016	CAMARERO DE BARRA	119	174	293
51110033	AUXILIAR DE ENFERMERÍA DE GERIATRÍA	131	138	269
52500015	VIGILANTE DE SEGURIDAD	94	100	194
53300032	DEPENDIENTE PRODUC. ALIMENTICIOS/BEBIDAS	99	91	190
53300021	DEPENDIENTE DE GRANDES SUPERFICIES	50	128	178
51300038	PELUQUERO UNISEX	65	90	155
51210056	VIGILANTE DE COMEDOR ESCOLAR	126	5	131
GRUPO 6				
61210080	TRABAJADOR GANADO PORCINO EN INTENSIVO	45	46	91
60220143	MANIPULADOR DE FRUTAS Y HORTALIZAS	83	5	88
61210154	PASTOR	27	52	79
GRUPO 7				
71100016	ALBAÑIL	338	229	637
76110012	MECÁNICO-AJUS.AUTOMOV. TURISMOS/FURGONETA	69	173	242
72300015	INSTALADOR ELECTRICISTA	91	136	227
71300018	CARPINTERO, EN GRAL	50	124	174
72200014	FONTANERO	46	102	148
76210084	ELECTRICISTA MANT. Y REPARACION, EN GRAL.	39	87	126
76130308	MECANICO DE MANTENIMIENTO INDUSTRIAL	48	63	111
GRUPO 8				
86300016	CONDUCTOR DE CAMIÓN EN GENERAL	672	1.076	1.748
86100054	CONDUCTOR DE FURGONETA HASTA 3,5 T.	137	175	312
83630013	OPERADOR DE MÁQUINA IND.DE COSER Y BORDAR, EN GRAL.	140	77	217
86400015	CONDUCTOR-REPARTIDOR EN MOTOCICLETA, EXCEPTO MENSAJEROS	162	18	180
84110060	MONT/AJUST. ELEM.MEC.CADENA MONTAJE AUTO	10	126	136
86200017	CONDUCTOR DE AUTOBUS, EN GRAL.	41	72	113

OCUPACIONES MÁS CONTRATADAS CON CONTRATO INDEFINIDO POR GRUPO OCUPACIONAL

CÓDIGO	OCUPACIÓN	CONTRATOS		
		INICIALES	CONVERSIONES	TOTAL
86100036	CONDUCTOR DE AMBULANCIAS	4	72	76
85300073	TRACTORISTA-MANIPULADOR AGRICOLA	46	19	65
85430011	CONDUCTOR CARRETILLA ELEVADORA, EN GRAL.	29	35	64
86200026	CONDUCTOR DE AUTOBUS URBANO	8	48	56
83750157	OP./MQS.ENVAS.DERIV.FRUTAS/ VERD/PRO.VER	50	1	51
83320228	OP./MQ. ACABADORA DE PRODUC. DE PLASTICO	0	50	50
85410042	CONDUCTOR-OPER.EXCAVADORA/MOV.TIERRAS	22	25	47
GRUPO 9				
97000011	PEÓN DE LA INDUSTRIA MANUFACTURERA EN GENERAL	1.127	1.844	2.971
91210016	LIMPIADOR EN GENERAL	924	863	1.787
97000084	PEÓN DE LA INDUSTRIA DEL METAL Y FABRICACIÓN DE PRODUCTOS METÁLICOS	280	1.066	1.346
98000050	MOZO DE CARGA/DESCARGA DE ALMACÉN	478	482	960
96020014	PEÓN DE LA CONSTRUCCIÓN	199	333	532
97000020	PEÓN DE LA INDUSTRIA DE LA ALIMENTACIÓN, BEBIDAS Y TABACO	150	262	412
94100011	PEÓN AGRÍCOLA, EN GRAL.	220	90	310
90010039	VENDEDOR AMBULANTE PRODUCTOS NO ALIMENTICIOS	260	1	261
92200016	VIGILANTE, EN GRAL.	12	59	179
97000141	EMBALADOR/EMPAQU./ETIQUETADOR, A MANO	91	41	132
97000075	PEON DE LA IND. QUIMICA	32	87	119
98000087	REPONEDOR DE HIPERMERCADO	47	67	114
92110056	EMPLEADO FINCAS URB.-PORTERO VIVIENDAS-	83	19	102

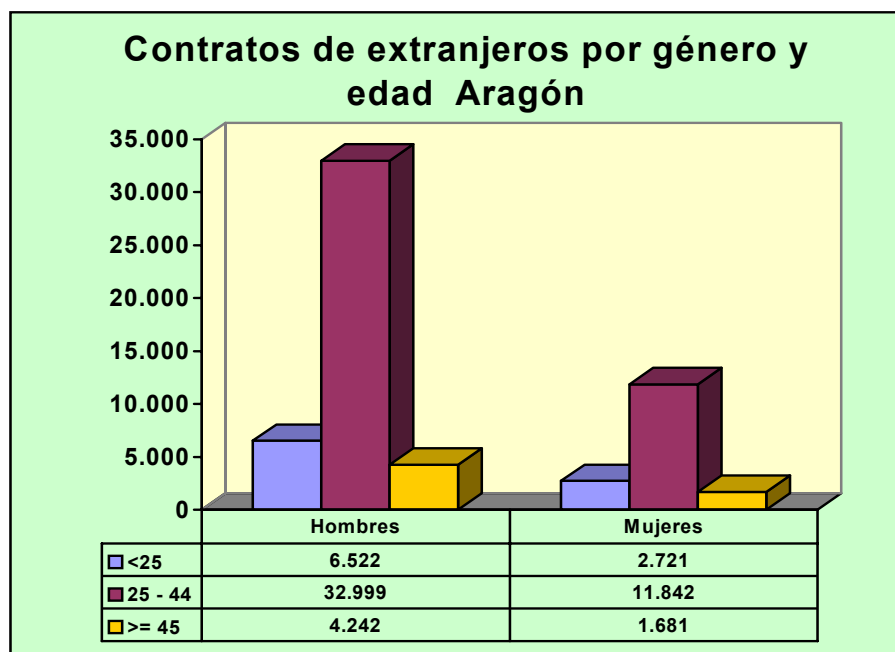
Contratos realizados a trabajadores extranjeros según nacionalidad y provincia

	País	Huesca	Teruel	Zaragoza	Total
504	Marruecos	2.968	1.477	5.690	10.135
218	Ecuador	642	226	6.892	7.760
642	Rumania	1.047	826	4.700	6.573
12	Argelia	1.307	188	3.489	4.984
170	Colombia	528	367	2.700	3.595
686	Senegal	671	29	2.669	3.369
620	Portugal	517	178	2.201	2.896
466	Malí	950	12	469	1.431
270	Gambia	491	32	760	1.283
288	Ghana	96	19	903	1.018
804	Ucrania	309	56	618	983

Contratos realizados a trabajadores extranjeros según nacionalidad y provincia					
País		Huesca	Teruel	Zaragoza	Total
100	Bulgaria	307	73	589	969
156	China	56	24	806	886
586	Pakistán	80	284	519	883
226	Guinea Ecuatorial	95	4	709	808
192	Cuba	87	77	632	796
214	República Dominicana	174	59	508	741
566	Nigeria	243	6	485	734
380	Italia	94	26	602	722
604	Perú	86	35	596	717
32	Argentina	152	116	440	708
478	Mauritania	371	3	302	676
324	Guinea	236	1	396	633
250	Francia	177	24	348	549
616	Polonia	105	93	291	489
76	Brasil	55	62	278	395
694	Sierra Leona	74	6	216	296
152	Chile	26	37	227	290
826	Reino Unido	67	21	162	250
276	Alemania	28	19	181	228
643	Rusia	30	6	186	222
624	Guinea Bissau	65	17	138	220
	Otros	778	219	2.771	3.768
	Total	12.912	4.622	42.473	60.007

Contratos realizados a trabajadores extranjeros según nacionalidad y género			
País		Hombres	Mujeres
276	Alemania	139	89
12	Argelia	4.774	210
32	Argentina	420	288
76	Brasil	86	309
100	Bulgaria	574	395
152	Chile	158	132
156	China	568	318
170	Colombia	1.405	2.190
192	Cuba	354	442

Contratos realizados a trabajadores extranjeros según nacionalidad y género			
	País	Hombres	Mujeres
218	Ecuador	4.057	3.703
250	Francia	286	263
270	Gambia	1.227	56
288	Ghana	867	151
324	Guinea	482	151
624	Guinea Bissau	191	29
226	Guinea Ecuatorial	287	521
380	Italia	450	272
466	Malí	1.404	27
504	Marruecos	9.137	998
478	Mauritania	659	17
566	Nigeria	541	193
586	Pakistán	881	2
604	Perú	403	314
616	Polonia	397	92
620	Portugal	2.418	478
826	Reino Unido	137	113
214	República Dominicana	204	537
642	Rumania	4.462	2.111
643	Rusia	50	172
686	Senegal	50	172
694	Sierra Leona	290	6
804	Ucrania	563	420
	Otros	6.083	1.274
	Total	43763	16244



OCUPACIONES MÁS CONTRATADAS (100 Y MÁS CONTRATOS) 65,84% DE LA CONTRATACIÓN DE TRABAJADORES EXTRANJEROS

CÓDIGO	OCUPACIÓN	TOTAL
94100011	PEÓN AGRÍCOLA EN GENERAL	11.430
97000011	PEÓN DE LA INDUSTRIA MANUFACTURERA EN GENERAL	7.794
91210016	LIMPIADOR EN GENERAL	6.915
96020014	PEÓN DE LA CONSTRUCCIÓN	4.684
71100016	ALBAÑIL	3.200
50200018	CAMARERO EN GENERAL	2.362
97000084	PEÓN DE LA INDUSTRIA DEL METAL Y FABRICACIÓN DE PRODUCTOS METÁLICOS	2.268
98000050	MOZO DE CARGA/DESCARGA DE ALMACÉN	2.053
97000020	PEÓN DE LA INDUSTRIA DE LA ALIMENTACIÓN, BEBIDAS Y TABACO	1.441
50100017	COCINERO EN GENERAL	1.373
86300016	CONDUCTOR DE CAMION, EN GRAL.	1.142
97000141	EMBALADOR/EMPAQUETADOR/ETIQUETADOR A MANO	959
53300010	DEPENDIENTE DE COMERCIO EN GENERAL	810
42100010	EMPLEADO ADMINISTRATIVO EN GENERAL	379
51130024	ASISTENTE DOMICILIARIO (AUX. AYUDA DOMICILIO)	357
71200017	ENCOFRADOR	357

OCUPACIONES MÁS CONTRATADAS (100 Y MÁS CONTRATOS) 65,84% DE LA CONTRATACIÓN DE TRABAJADORES EXTRANJEROS

CÓDIGO	OCUPACIÓN	TOTAL
91210083	CAMARERA/O DE PISOS (HOSTELERÍA)	318
97000075	PEÓN DE LA INDUSTRIA QUÍMICA	261
51110033	AUXILIAR DE ENFERMERIA DE GERIATRIA	255
84110060	MONT/AJUST. ELEM.MEC.CADENA MONTAJE AUTO	250
78040018	TRAB.DE LA ELAB. DE CONSERVAS VEGETALES	210
86100054	CONDUCTOR DE FURGONETA HASTA 3,5 T.	202
96010011	PEÓN DE OBRAS PUBLICAS, EN GRAL.	198
71200039	FERRALLISTA	182
85300013	CONDUCTOR-OPER.MAQU.AGRICOLA/MOTOR	178
94200010	PEON GANADERO, EN GRAL.	174
61210154	PASTOR	173
72300015	INSTALADOR ELECTRICISTA, EN GRAL.	169
91210050	PINCHE DE COCINA	165
97000066	PEON DE LA IND.DE LA MADERA Y CORCHO	162
94400012	PEÓN FORESTAL	158
95000015	PEON DE EXTERIOR DE MINAS Y CANTERAS	155
85430011	CONDUCTOR CARRETILLA ELEVADORA, EN GRAL.	147
75140018	MONTADOR GRANDES ESTRUCTURAS METÁLICAS EN GRAL.	146
94100053	PEON AGRICOLA, FRUTICULTURA	145
60210168	TRABAJADOR AGRICOLA DE LA VID	144
61210080	TRABAJADOR GANADO PORCINO EN INTENSIVO	141
71300018	CARPINTERO, EN GRAL.	141
22200291	PROFESOR INGLES	139
83630013	OP./MQS.INDL.DE COSER Y BORDAR,EN GRAL.	137
60210113	TRABAJADOR AGRICOLA DE FRUTALES,EN GRAL.	131
91210094	AYUDANTE DE SERVICIOS (HOSTELERIA)	126
50200041	CAMARERO DE BARRA	117
75120049	SOLDADOR POR ARCO ELECTRICO, EN GRAL.	116
72400016	PINTOR DE EDIFICIOS	115
98000087	REPONEDOR DE HIPERMERCADO	102
60220143	MANIPULADOR DE FRUTAS Y HORTALIZAS	100
90010039	VENDEDOR AMBUL. PRODUC. NO ALIMENTICIOS	100

Contratos totales (incluidos conversiones en indefinidos) realizados a extranjeros por actividad económica y provincia

	Actividad Económica	Huesca	Teruel	Zaragoza	Total
01	AGRICULTURA, GANADERÍA, CAZA Y ACTIVIDADES RELACIONADAS	5.131	756	7.479	13.366
02	SILVICULTURA, EXPLOTACIÓN FORESTAL	27	87	95	209

Contratos totales (incluidos conversiones en indefinidos) realizados a extranjeros por actividad económica y provincia					
	Actividad Económica	Huesca	Teruel	Zaragoza	Total
05	PESCA, ACUICULTURA	2	0	5	7
10	EXTRACCIÓN Y AGLOMERACIÓN DE ANTRACITA, HULLA, LIGNITO Y TURBA	0	5	0	5
11	EXTRACCIÓN DE CRUDOS DE PETRÓLEO Y GAS NATURAL	0	1	0	1
13	EXTRACCIÓN DE MINERALES METÁLICOS	0	0	0	0
14	EXTRACCIÓN DE MINERALES NO METÁLICOS NI ENERGÉTICOS	30	159	54	243
15	INDUSTRIA DE PRODUCTOS ALIMENTICIOS Y BEBIDA	352	270	843	1.465
17	INDUSTRIA TEXTIL	8	3	64	75
18	INDUSTRIA DE LA CONFECCIÓN Y PELETERÍA	16	5	195	216
19	PREPARACIÓN, CURTIDO Y ACABADO DEL CUERO. FABRICACIÓN DE ARTÍCULOS DE MARROQUINERÍA Y VIAJE, GUARNICIONERÍA, TALABARTERÍA Y ZAPATERÍA	53	0	162	215
20	INDUSTRIA DE LA MADERA Y EL CORCHO, EXCEPTO MUEBLES, CESTERÍA Y ESPARTERÍA	50	51	88	189
21	INDUSTRIA DEL PAPEL	1	3	33	37
22	EDICIÓN, ARTES GRÁFICAS Y REPRODUCCIÓN DE SOPORTES GRABADOS	1	0	37	38
24	INDUSTRIA QUÍMICA	31	10	39	80
25	FABRICACIÓN DE PRODUCTOS DE CAUCHO Y MATERIAS PLÁSTICAS	6	1	205	212
26	FABRICACIÓN DE OTROS PRODUCTOS MINERALES NO METÁLICOS	140	157	187	484
27	METALURGÍA	13	0	91	104
28	FABRICACIÓN DE PRODUCTOS METÁLICOS EXCEPTO MAQUINARIA Y EQUIPO	170	88	702	960
29	INDUSTRIA DE LA CONSTRUCCIÓN DE MAQUINARIA Y EQUIPO	73	22	295	390
30	FABRICACIÓN DE MÁQUINA DE OFICINA Y MATERIAL INFORMÁTICO	0	0	1	1
31	FABRICACIÓN DE MAQUINARIA Y MATERIAL ELÉCTRICO	14	3	132	149
32	FABRICACIÓN DE MATERIAL ELECTRONICO, DE EQUIPO Y DE APARATOS DE RADIO, TELEVISIÓN Y COMUNICACIONES	0	0	15	15
33	FABRICACIÓN DE EQUIPO E INSTRUMENTOS MÉDICO-QUIRÚRGICOS, DE PRECISIÓN, ÓPTICA Y RELOJERÍA	1	0	24	25
34	FABRICACIÓN DE VEHICULOS DE MOTOR, REMOLQUES Y SEMIRREMOLQUES	16	140	339	495

Contratos totales (incluidos conversiones en indefinidos) realizados a extranjeros por actividad económica y provincia

	Actividad Económica	Huesca	Teruel	Zaragoza	Total
35	FABRICACIÓN DE OTRO MATERIAL DE TRANSPORTE	0	0	4	4
36	FABRICACIÓN DE MUEBLES; OTRAS INDUSTRIAS MANUFACTURERAS	34	13	240	287
37	RECICLAJE	0	0	4	4
40	PRODUCCIÓN Y DISTRIBUCIÓN DE ENERGIA ELÉCTRICA, GAS Y AGUA	2	0	6	8
41	CAPTACIÓN, DEPURACIÓN Y DISTRIBUCIÓN DE AGUA	4	5	53	62
45	CONSTRUCCIÓN	2.330	1.273	7.213	10.816
50	VENTA, MANTENIMIENTO Y REPARACIÓN DE VEHICULOS DE MOTOR, MOTOCICLETAS Y CICLOMOTORES; VENTA AL POR MENOR DE COMBUSTIBLE PARA VEHICULOS DE MOTOR	47	22	253	322
51	COMERCIO AL POR MAYOR E INTERMEDIARIOS DEL COMERCIO, EXCEPTO DE VEHICULOS DE MOTOR Y MOTOCICLETAS	542	191	1.638	2.371
52	COMERCIO AL POR MENOR, EXCEPTO EL COMERCIO, DE VEHICULOS DE MOTOR Y MOTOCICLETAS; REPARACIÓN DE EFECTOS PERSONALES Y ENSERES DOMESTICOS	213	117	1.269	1.599
55	HOSTELERÍA	1.070	505	3.715	5.290
60	TRANSPORTE TERRESTRE; TRANSPORTE POR TUBERÍAS	240	126	815	1181
61	TRANSPORTE MARÍTIMO, DE CABOTAJE Y POR VÍAS DE NAVEGACIÓN INTERIORES	4	0	2	6
62	TRANSPORTE AREO Y ESPACIAL	0	0	3	3
63	ACTIVIDADES ANEXAS A LOS TRANSPORTES; ACTIVIDADES DE AGENCIAS DE VIAJES	13	8	202	223
64	CORREOS Y TELECOMUNICACIONES	9	5	98	112
65	INTERMEDIACIÓN FINANCIERA, EXCEPTO SEGUROS Y PLANES DE PENSIONES	0	0	1	1
66	SEGUROS Y PLANES DE PENSIONES, EXCEPTO SEGURIDAD SOCIAL OBLIGATORIA	0	4	5	9
67	ACTIVIDADES AUXILIARES A LA INTERMEDIACIÓN FINANCIERA	0	0	2	2
70	ACTIVIDADES INMOBILIARIAS	23	24	97	144
71	ALQUILER DE MAQUINARIA Y EQUIPO SIN OPERARIO, DE EFECTOS PERSONALES Y ENSERES DOMESTICOS	50	9	84	143
72	ACTIVIDADES INFORMÁTICAS	1	0	30	31
73	INVESTIGACIÓN Y DESARROLLO	0	5	22	27
74	OTRAS ACTIVIDADES EMPRESARIALES	1.704	348	12.967	15.019

Contratos totales (incluidos conversiones en indefinidos) realizados a extranjeros por actividad económica y provincia

	Actividad Económica	Huesca	Teruel	Zaragoza	Total
75	ADMINISTRACIÓN PÚBLICA, DEFENSA Y SEGURIDAD SOCIAL OBLIGATORIA	64	50	126	240
80	EDUCACIÓN	91	6	377	474
85	ACTIVIDADES SANITARIAS Y VETERINARIAS, SERVICIOS SOCIALES	80	27	827	934
90	ACTIVIDADES DE SANEAMIENTO PÚBLICO	4	6	552	562
91	ACTIVIDADES ASOCIATIVAS	31	64	102	197
92	ACTIVIDADES RECREATIVAS, CULTURALES Y DEPORTIVAS	105	26	194	325
93	ACTIVIDADES DIVERSAS DE SERVICIOS PERSONALES	82	8	237	327
95	HOGARES QUE EMPLEAN PERSONAL DOMESTICO	34	19	250	303
99	ORGANISMOS TERRITORIALES	0	0	0	0
TOTAL		12.912	4.622	42.473	60.007