

METODOLOGIA

Se seleccionaron **todos** los pacientes de Aragón, con código R96-ASMA de la Clasificación Internacional de enfermedades de Atención Primaria, en estado **Activo** en BDU, a 31/12/2011. En este informe se ha representado la edad de los casos a 31/12/2011, seleccionándose los menores de 15 años.

Según su Residencia, se asignaron a Sector y Zona Básica de Salud (ZBS). Se calculó la prevalencia ajustada a la población europea por sector y sexo y sus Intervalos de Confianza al 95% (gráficos 1 y 2), tasas específicas por grupo de edad y sexo (gráfico 3) y las Razones Estandarizadas de Morbilidad por ZBS y sexo (REM ajuste por método indirecto: Observados/Esperados*100 tomando el total de Aragón para el cálculo de los Esperados) y sus Intervalos de confianza al 95%. Se han clasificado las ZBS en 3 grupos: en Naranja con REM significativas mayores a 100, en Verde aquellas con REM significativas menores a 100 y en Amarillo, REM no significativas (Figuras 1-3). Se detallan las ZBS con REM significativamente mayores y menores (Tablas 1 y 2).

RESULTADOS

En Aragón se observan diferencias de la prevalencia entre sectores, siendo Zaragoza I y Huesca los que presentan tasas más elevadas, en el total, en niños y en niñas. La prevalencia en niños es de 21,4 casos/1000hab y de 14,4 en niñas. Todos los sectores tienen tasas superiores en niños.,siendo la razón de tasas H/M en Aragón de 1,5.

Gráfico 1. Prevalencia ajustada por sector.

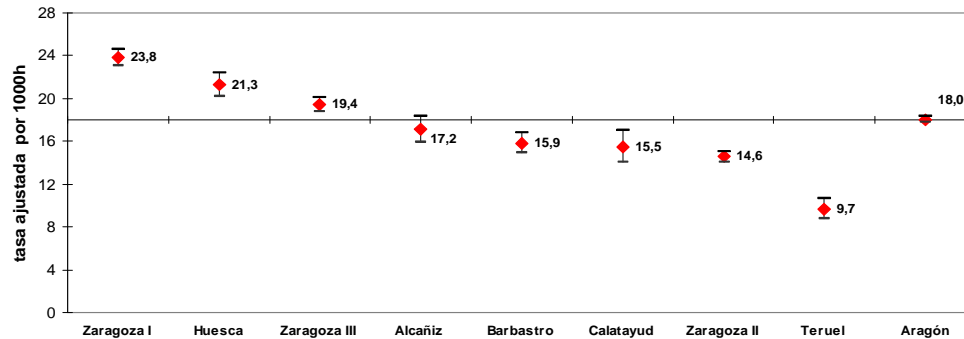
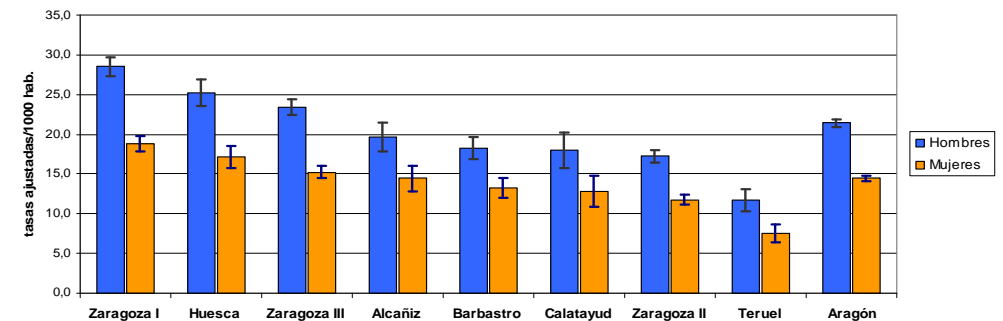


Gráfico 2. Prevalencia ajustada por sexo y sector.



La tasa de Asma en <15 años es superior en el grupo de edad de 5 a 9 años en niños y en niñas.

En los tres grupos de edad, la tasa es superior en niños.

Gráfico 3. Tasas específicas por sexo.

Asma <15 años. R96. Aragón a 31/12/2011

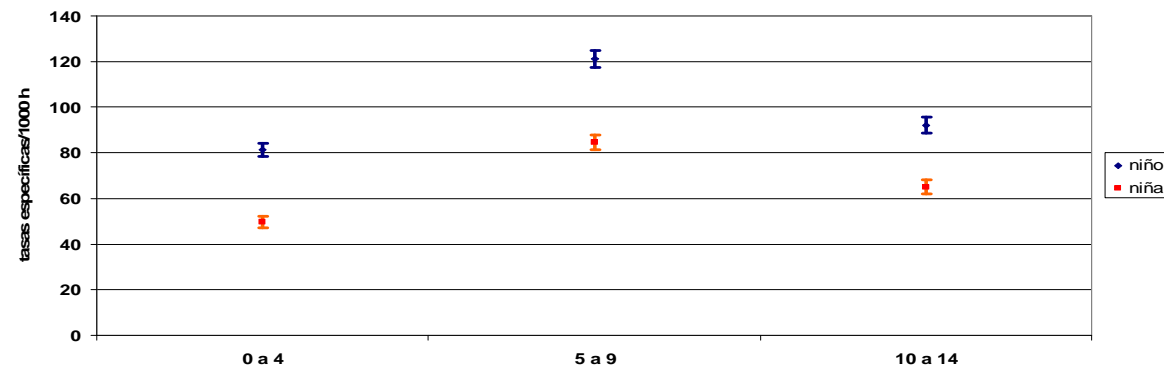
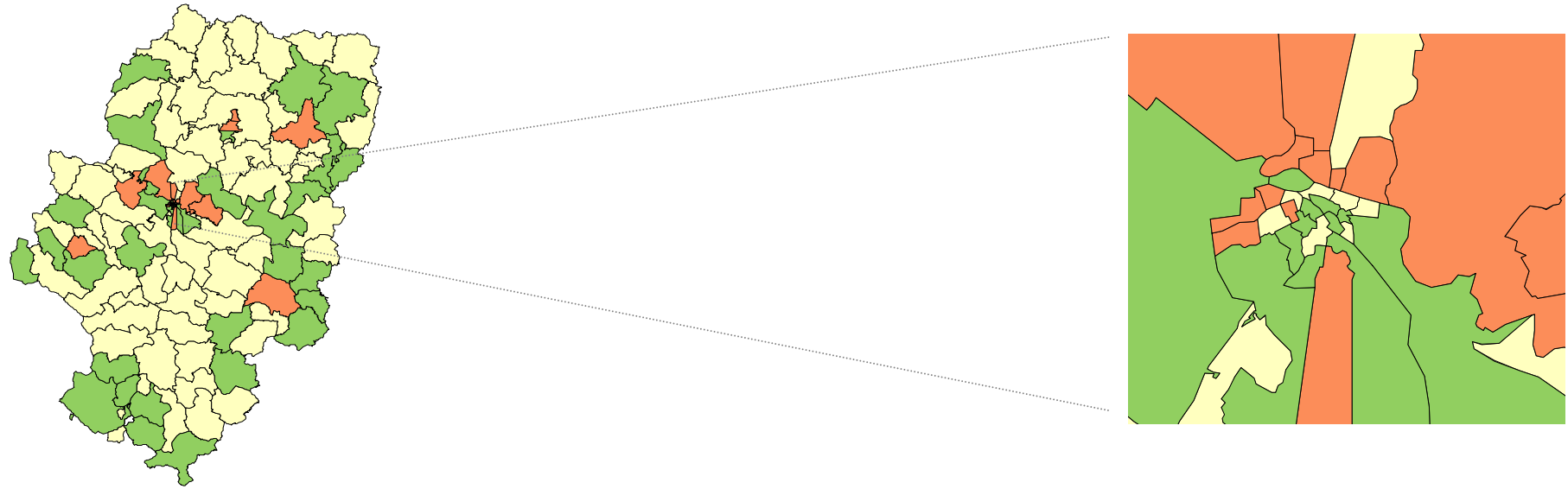


Figura 1. REM por ZBS. Asma Niños. Aragón y Zaragoza Capital



- REM SIGNIFICATIVAS <100
- REM NO SIGNIFICATIVAS
- REM SIGNIFICATIVAS >100

Figura 2. REM por ZBS. Asma Niñas. Aragón y Zaragoza Capital

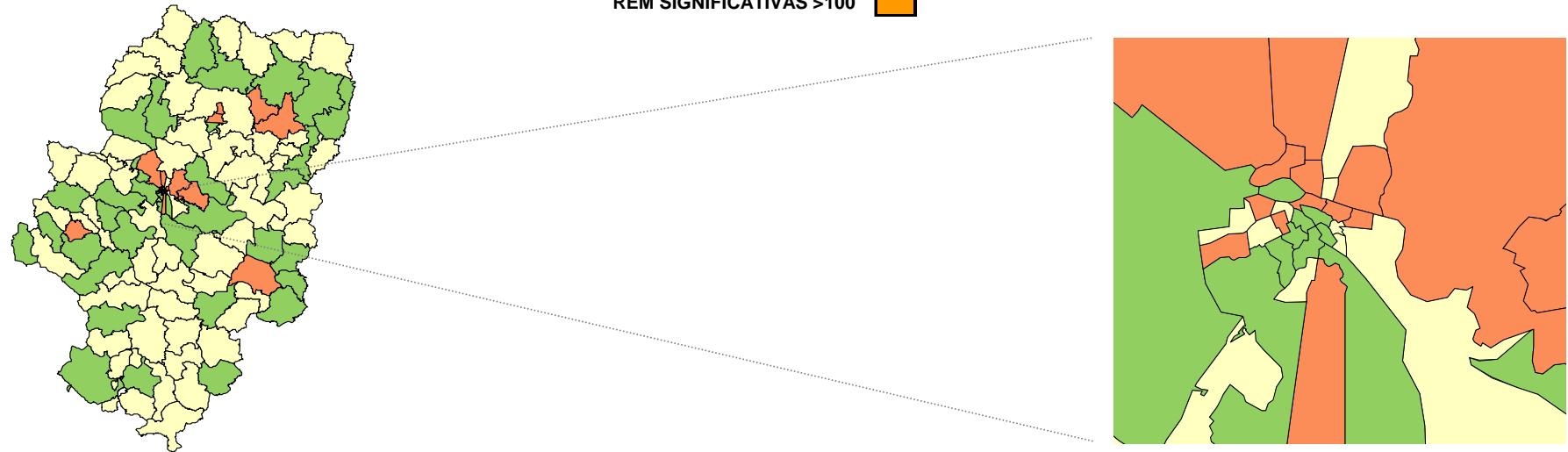
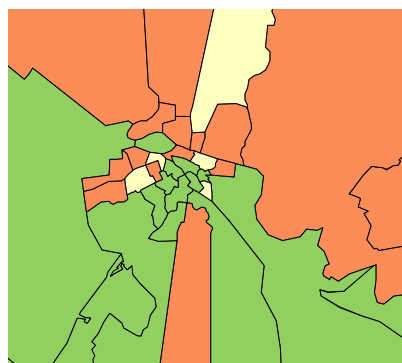
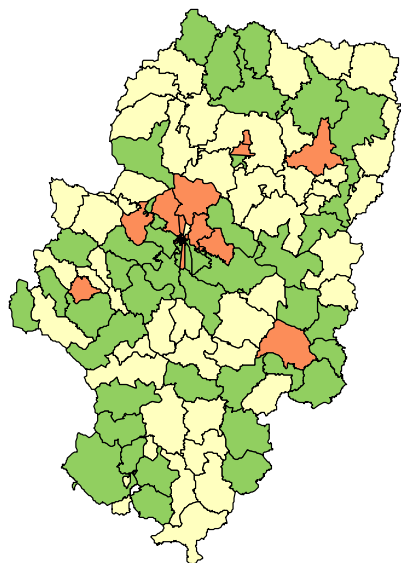


Figura 3.REM por ZBS. Total. Aragón y Zaragoza Capital



REM SIGNIFICATIVAS <100 ■

REM NO SIGNIFICATIVAS ■

REM SIGNIFICATIVAS >100 ■

Tabla 1. REM significativas <100

NOMBRE ZONA	REM	ICI	ICS
ATECA	11,4	2,3	33,3
VALDEROBRES	14,7	5,9	30,3
VILLEL	18,7	2,1	67,4
CALACEITE	20,7	6,7	48,2
INDEPENDENCIA	21,6	14,6	30,8
ARIZA	23,8	6,4	60,9
HECHO	24,2	4,9	70,7
SANTA EULALIA DEL CAMPO	26,0	5,2	76,0
CARIÑENA	27,4	17,3	41,1
CANTAVIEJA	28,7	9,3	67,1
MOSQUERUELA	29,9	6,0	87,5
ALBALATE DE CINCA	33,9	19,0	55,9
ALBARRACIN	34,0	16,3	62,5
BINEFAR	34,1	25,3	45,0
HERNAN CORTES	38,1	29,5	48,5
MADRE VEDRUNA-MIRAFLORES	38,7	30,2	48,9
TERUEL ENSANCHE	38,9	30,6	48,9
VILLAMAYOR	40,7	25,5	61,5
ILLUECA	42,9	28,5	62,0
MAELLA	43,7	25,4	70,0
TERUEL CENTRO	46,0	37,6	55,8
AINSA	47,1	29,1	72,0
BELCHITE	47,5	24,5	83,0
ALMOZARA	47,8	39,3	57,6
CELLA	47,8	27,8	76,5
DAROCA	50,7	27,7	85,0
MONREAL DEL CAMPO	51,8	33,5	76,5
EJEA DE LOS CABALLEROS	52,3	42,7	63,5
GRAUS	54,3	36,9	77,1
CALATAYUD URBANA	56,1	45,6	68,4
BUJARALUZ	56,6	31,7	93,4
SAN JOSE SUR	56,9	48,3	66,5
FERNANDO EL CATOLICO	57,9	47,1	70,3
ALCORISA	60,7	42,5	84,1
MIRALBUENO-GARRAPINILLOS	61,3	51,1	73,0
CASPE	64,6	51,3	80,3
HUESCA CAPITAL Nº 2 (SANTO GRIAL)	67,0	57,4	77,7
CALANDA	67,1	45,9	94,7
BIASCAS-VALLE DE TENA	67,8	45,1	98,0
SABIÑANIGO	69,0	54,3	86,5
ROMAREDA - SEMINARIO	69,5	58,4	82,0
CASABLANCA	71,2	56,5	88,6
UTRILLAS	73,5	55,1	96,2
VENECIA	73,6	60,8	88,3
EPILA	75,2	61,1	91,5
SAN JOSE NORTE	76,3	63,0	91,6
FUENTES DE EBRO	78,6	65,4	93,8
LA ALMUNIA DE DOÑA GODINA	78,9	66,6	92,8
VALDESPARTERA-MONTECANAL	79,3	68,3	91,7
CASETAS	80,4	68,5	93,7
JACA	80,4	67,1	95,5
SAGASTA-RUISEÑORES	82,0	72,8	92,2
TORRE RAMONA	85,1	74,3	97,1
MARIA DE HUERVA	86,6	75,7	98,6

Tabla 2. REM significativas >100

NOMBRE ZONA	REM	ICI	ICS
HUESCA CAPITAL Nº 1 (PERPETUO)	243,1	223,0	264,7
DELICIAS SUR	205,8	189,6	222,9
CALATAYUD RURAL	195,5	170,2	223,4
ACTUR SUR	190,3	171,5	210,5
HUESCA CAPITAL Nº 3 (PIRINEOS)	169,8	150,6	190,8
ACTUR OESTE "AMPARO POCH"	158,4	144,0	173,8
SANTA ISABEL	157,3	144,1	171,4
ALCAÑIZ	157,1	141,7	173,7
VALDEFIERRO	156,3	138,4	175,9
TORRERO LA PAZ	156,0	141,7	171,4
ACTUR NORTE	152,3	138,2	167,5
BARBASTRO	145,2	130,6	161,1
ALFAJARIN	143,6	124,1	165,4
UTEBO	143,4	129,4	158,5
BOMBARDA	138,9	120,1	159,9
PARQUE GOYA	138,1	120,5	157,5
SAN PABLO	125,0	111,0	140,3
ALAGON	121,0	105,3	138,4
ARRABAL	117,8	104,9	131,8
OLIVER	117,4	102,8	133,5
LAS FUENTES NORTE	117,1	103,5	131,9
AVENIDA CATALUÑA	116,6	107,1	126,7
ZUERA	115,3	100,5	131,6

Se encuentran REM superiores en:
 -ZBS de margen izquierda y derecha de Zaragoza Capital
 -ZBS de Huesca y Barbastro, Calatayud y Alcañiz

Se encuentran REM inferiores en:
 Norte y sur de Aragón

*Los datos analizados son los que se encuentran en OMIAP.