

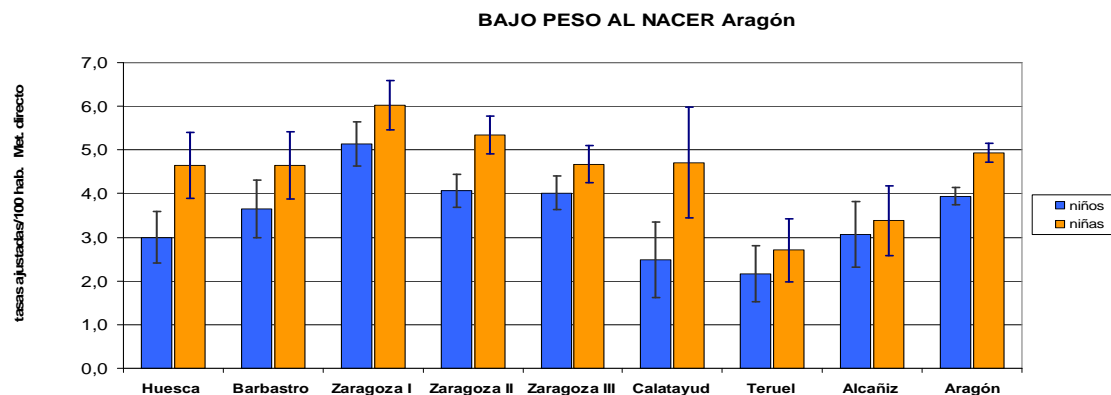
## METODOLOGIA

Se seleccionaron los nacidos entre los años 2006 y 2011 que constaban en el Registro OMI AP con la variable PPESORN (peso en gramos al nacimiento) cumplimentada, a 31/12/2011, siendo éstos la población de referencia para el cálculo de incidencia. Según su Residencia, se asignaron a Sector y Zona Básica de Salud (ZBS). Se calculó la incidencia de *bajo peso al nacer* –BPN- según definición de la OMS (inferior a 2.500 gramos) en relación a la población de referencia definida anteriormente, para el período 2006-2011, por sector y sexo con Intervalos de confianza (IC) al 95% (gráfico 1). Asimismo se calculó la incidencia anual (gráfico 2) y la Razón Estandarizada de Incidencia (REI) por ZBS y sexo (Observados/Esperados\*100, tomando el total de Aragón para el cálculo de los Esperados) con IC 95%. Se clasificaron las ZBS en 3 grupos: en Naranja, con REI significativas mayores a 100; en Verde, aquellas con REI significativas menores a 100 y en Amarillo, REI no significativas (figuras 1-3). Se detallan las ZBS con REI significativamente mayores y menores (Tablas 1 y 2).

## RESULTADOS

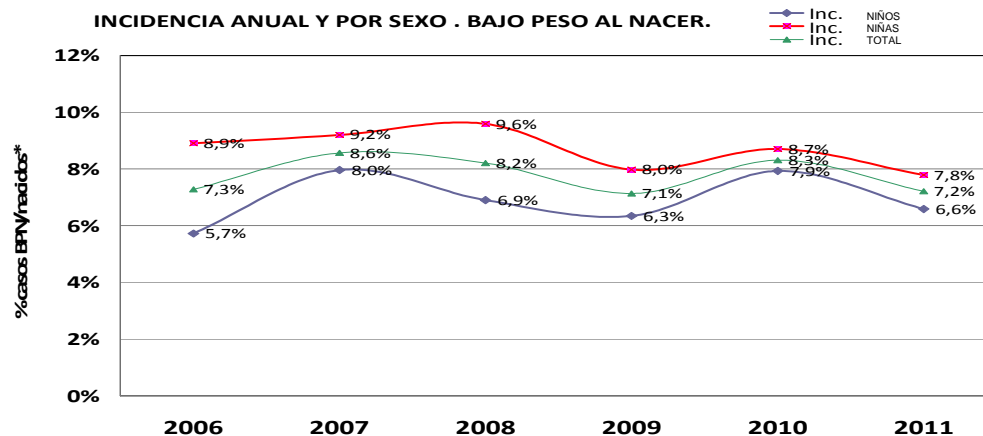
La incidencia de BPN por sectores de Aragón muestra variabilidad, siendo la máxima de 6 casos/100 nacidos\* en niñas en Zaragoza I y la más baja en Teruel con 2,1 casos/100 nacidos\* en niños. Por sexo, la incidencia de BPN es superior en niñas en todos los sectores.

Gráfico 1. Incidencia por sector y sexo



Desde el 2006 la incidencia de BPN se ha mantenido estable. La incidencia promedio de los últimos 6 años ha sido 7,8 casos/100 nacidos\*.

Gráfico 2. Incidencia anual por sexo



\* Casos del registro OMI AP en los que consta peso al nacer y año de nacimiento. Importante para interpretar los resultados.

Figura 1. REI por ZBS. Niños. Aragón y Zaragoza Capital

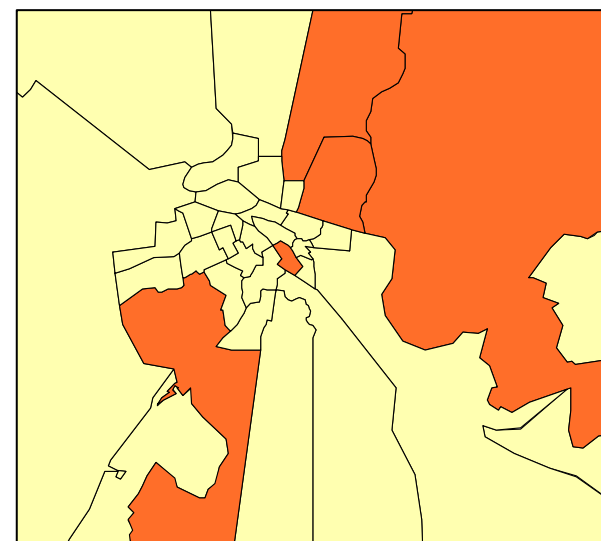
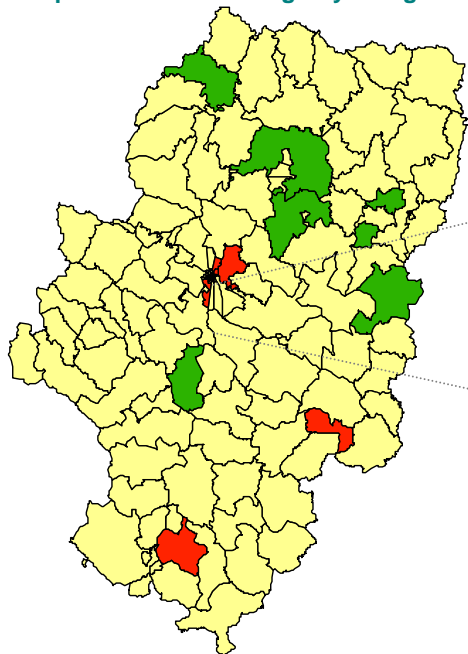
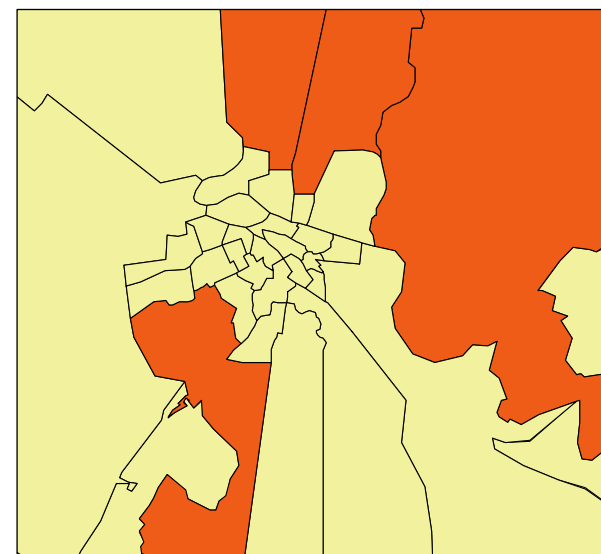
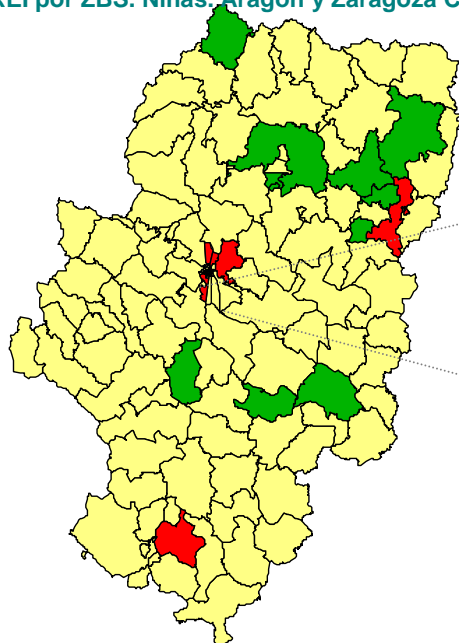


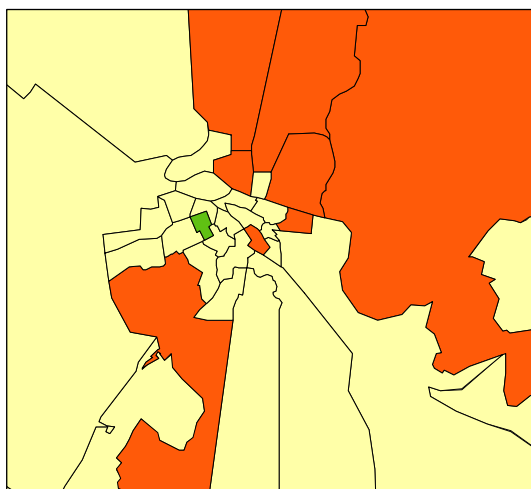
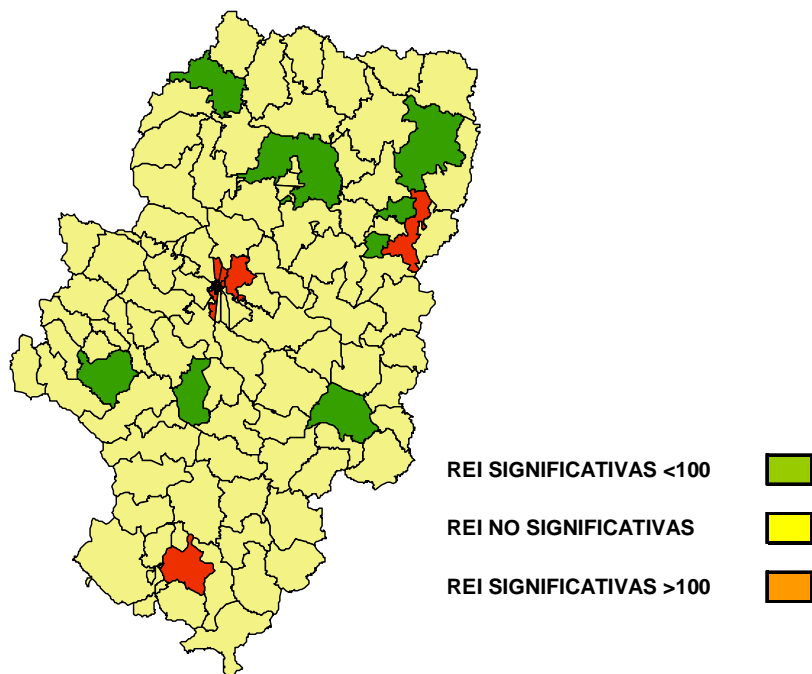
Figura 2. REI por ZBS. Niños. Aragón y Zaragoza Capital



REI SIGNIFICATIVAS <100  
REI NO SIGNIFICATIVAS  
REI SIGNIFICATIVAS >100

\* Casos del registro OMI AP en los que consta peso al nacer y año de nacimiento. Importante para interpretar los resultados.

Figura 3. REI por ZBS. Total. Aragón y Zaragoza Capital\*



En Zaragoza capital se observan más ZBS con REI superiores en la margen izquierda del Río Ebro.

Tabla 1. REI significativas <100

NOMBRE ZONA	REI	ICI	ICS
GRAUS	37,8	13,8	82,3
ALCAÑIZ	52,2	34,7	75,4
CALATAYUD URBANA	57,3	31,3	96,2
DELICIAS SUR	75,3	58,5	95,5

Tabla 2. REI significativas >100

NOMBRE ZONA	REI	ICI	ICS
CASABLANCA	547,6	464,0	641,9
TERUEL URBANO	238,4	175,7	316,0
ZALFONADA	189,2	164,6	216,4
BINEFAR	163,0	114,7	224,6
MADRE VEDRUNA-MIRAFLORES	154,5	111,8	208,1
ACTUR SUR	137,3	104,0	177,9
ACTUR NORTE	134,2	104,6	169,5
SANTA ISABEL	134,0	114,0	156,7
LAS FUENTES NORTE	128,5	102,9	158,5
AVENIDA CATALUÑA	124,9	104,9	147,6

\*\*16 ZBS no presentaron casos de BPN en registro de OMI AP.

\* Casos del registro OMI AP en los que consta peso al nacer y año de nacimiento. Importante para interpretar los resultados.