

# ***ENCUESTA NACIONAL DE SALUD 2011-2012***

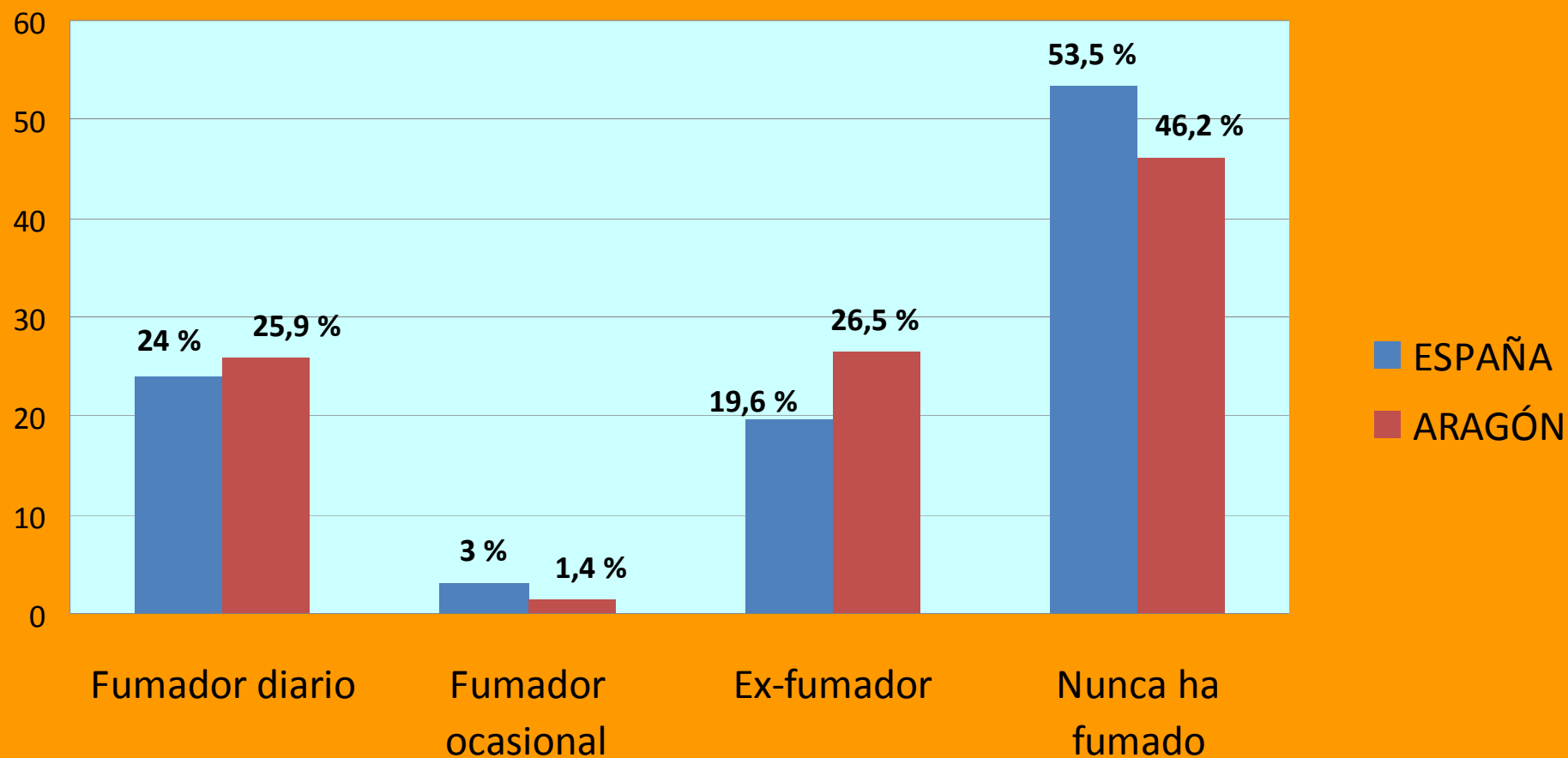
**Datos que relacionan Aragón respecto a España**

## EDAD MEDIA DE INICIO AL CONSUMO DE TABACO (población 15 y más años)



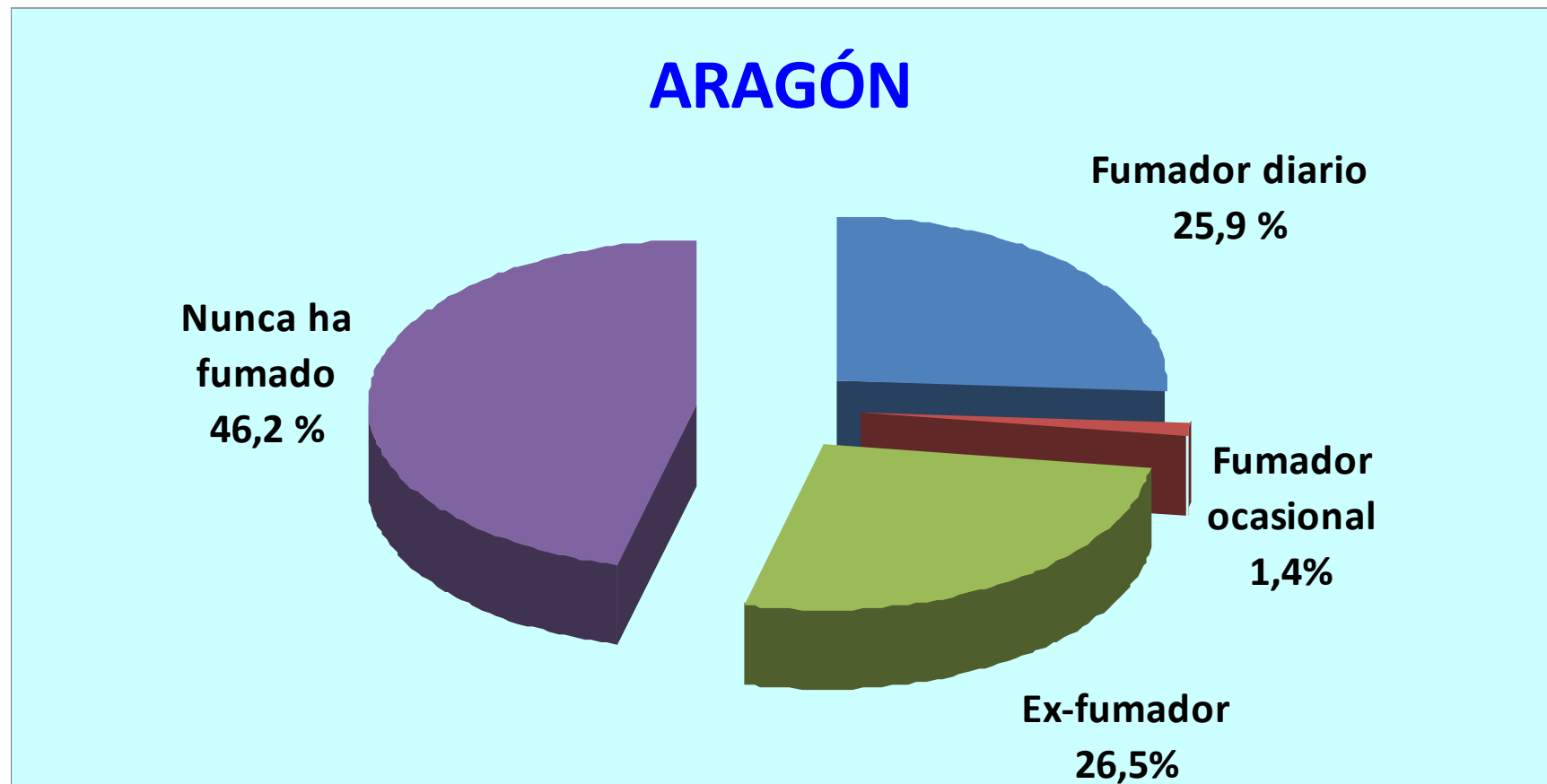
*Encuesta Nacional de Salud 2003-2006-2011*

## CONSUMO DE TABACO (población 15 y más años)



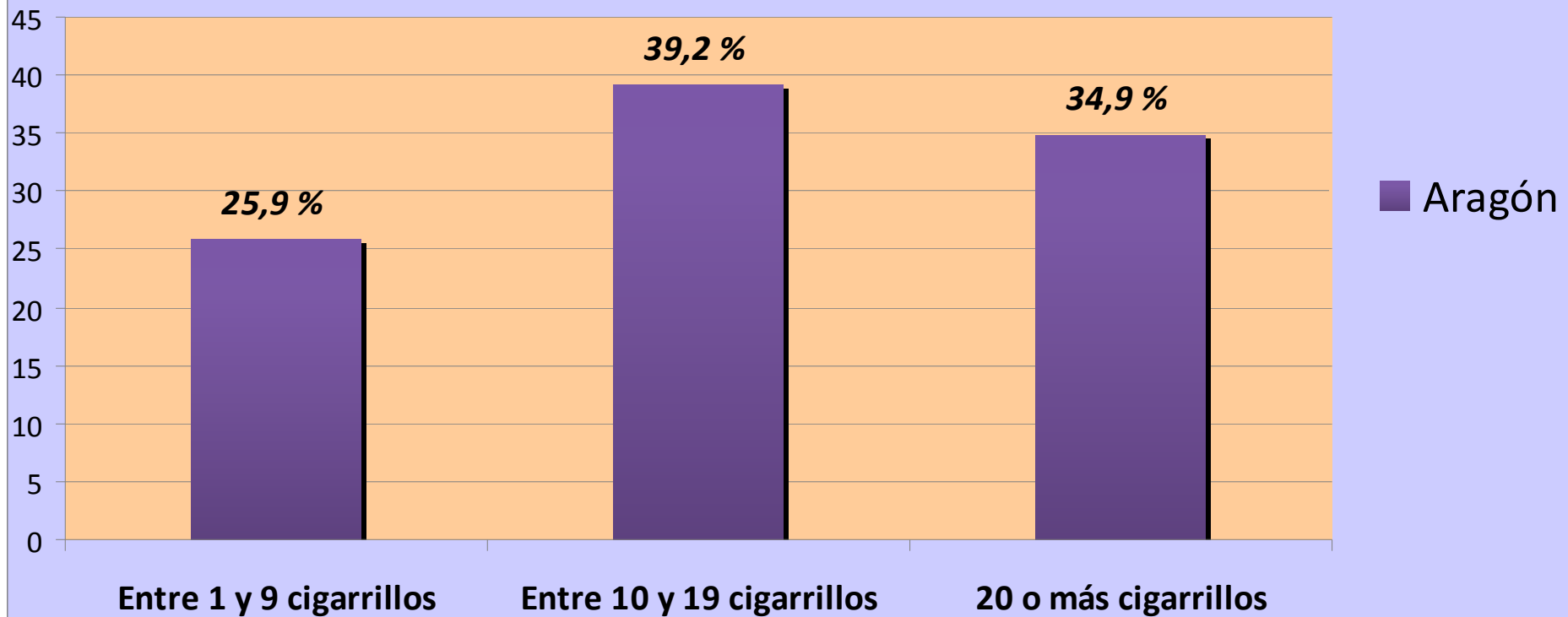
*Encuesta Nacional de Salud 2011-2012*

## Consumo de tabaco (población 15 y más años)



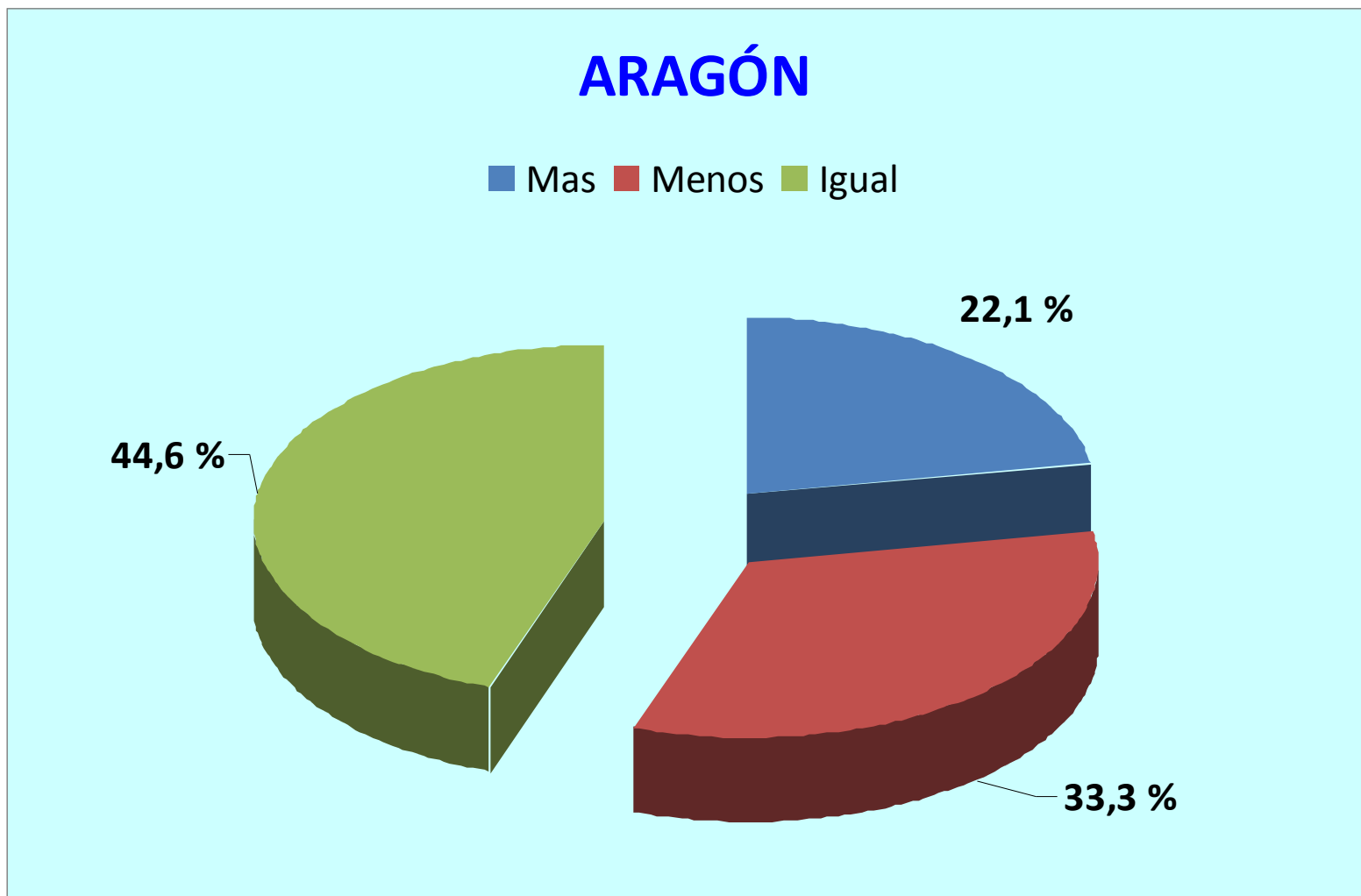
*Encuesta Nacional de Salud 2011-2012*

## Nº de cigarrillos consumidos al día por fumadores diarios (población 15 y más años). Ambos sexos



*Encuesta Nacional de Salud 2011-2012*

# Consumo actual de tabaco respecto a hace 2 años de fumadores diarios (población de 15 y más años). Ambos Sexos

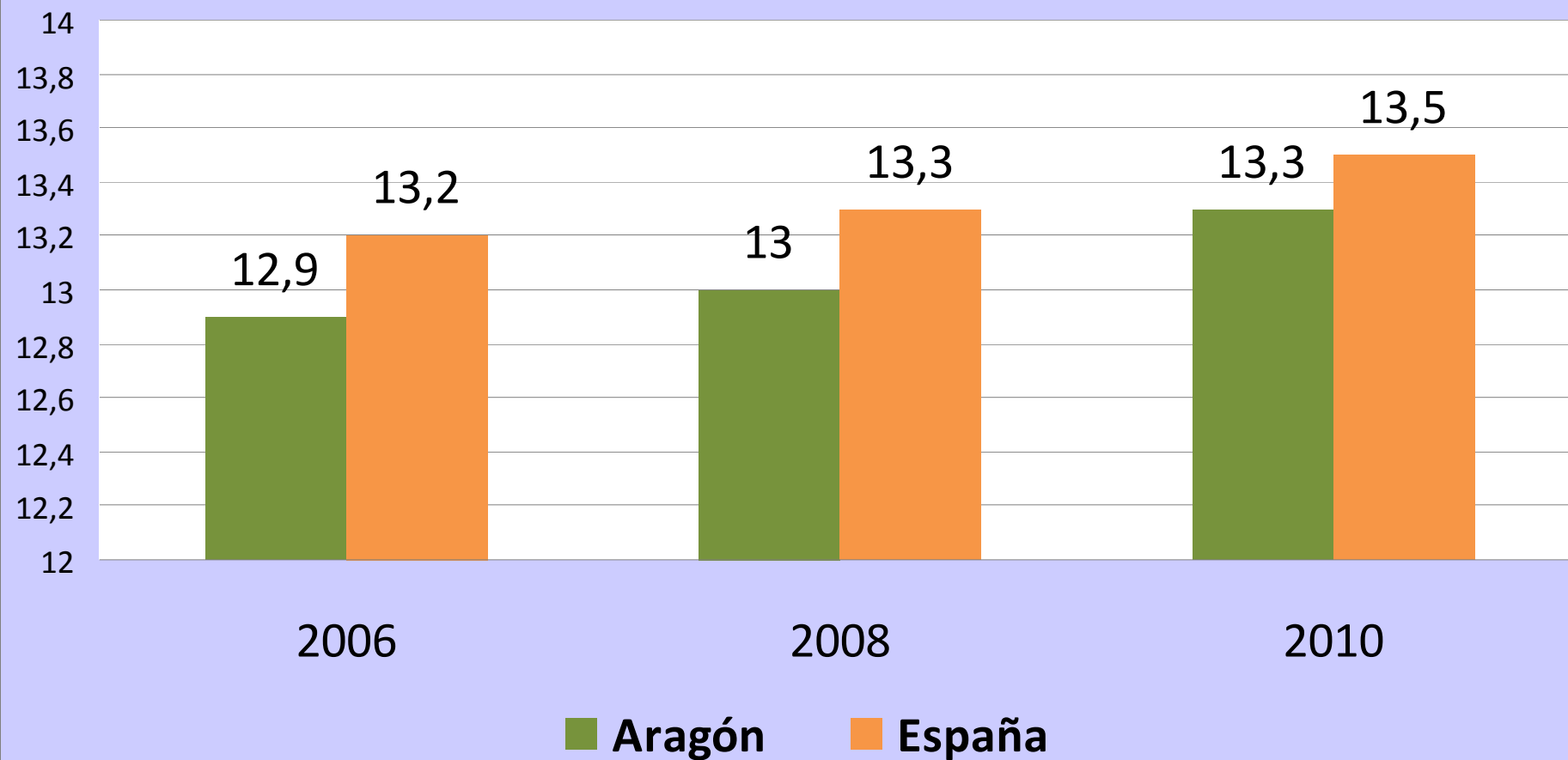


*Encuesta Nacional de Salud 2011-2012*

# ENCUESTA SOBRE DROGAS A LA POBLACIÓN ESCOLAR (ESTUDES)

Estudiantes de Educación Secundaria de 14 a 18 años  
Aragón 2006-2008-2010

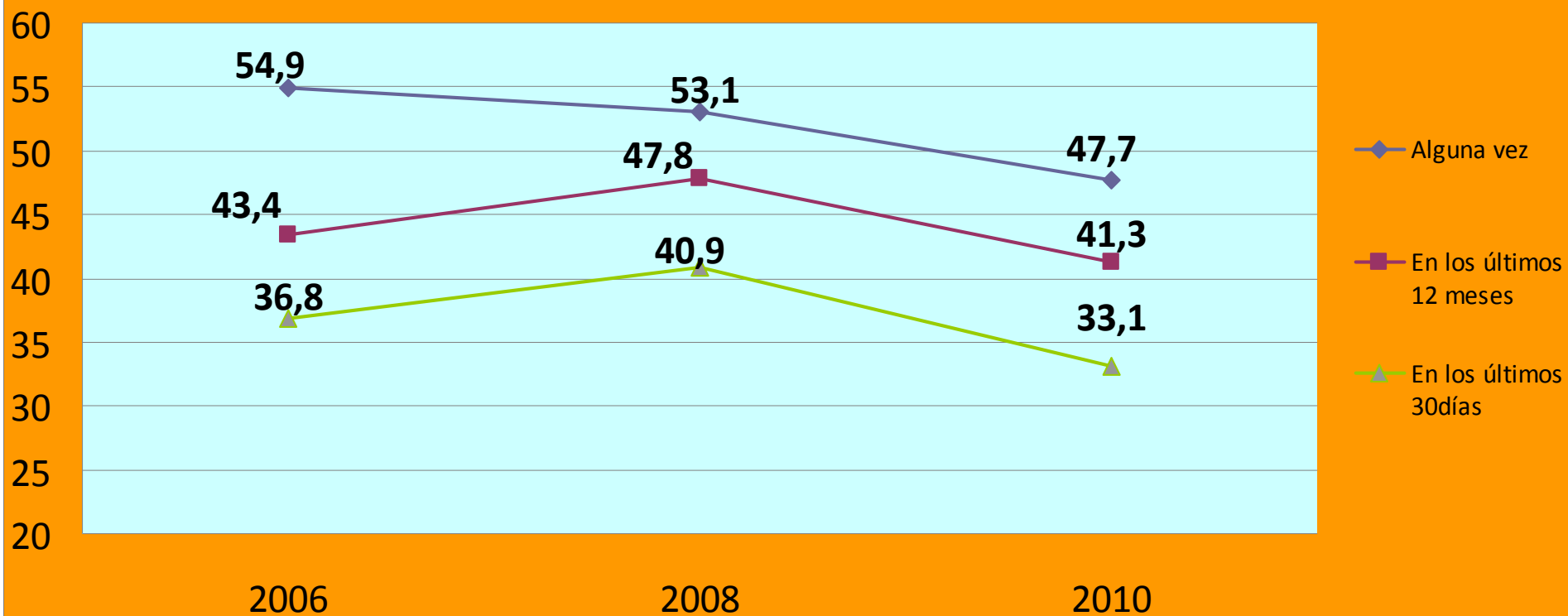
## EDAD MEDIA DE INICIO DE CONSUMO DE TABACO JÓVENES ARAGONESES 14-18 AÑOS.



*Encuesta sobre drogas en población escolar (Estudes) 2006-2008-2010*

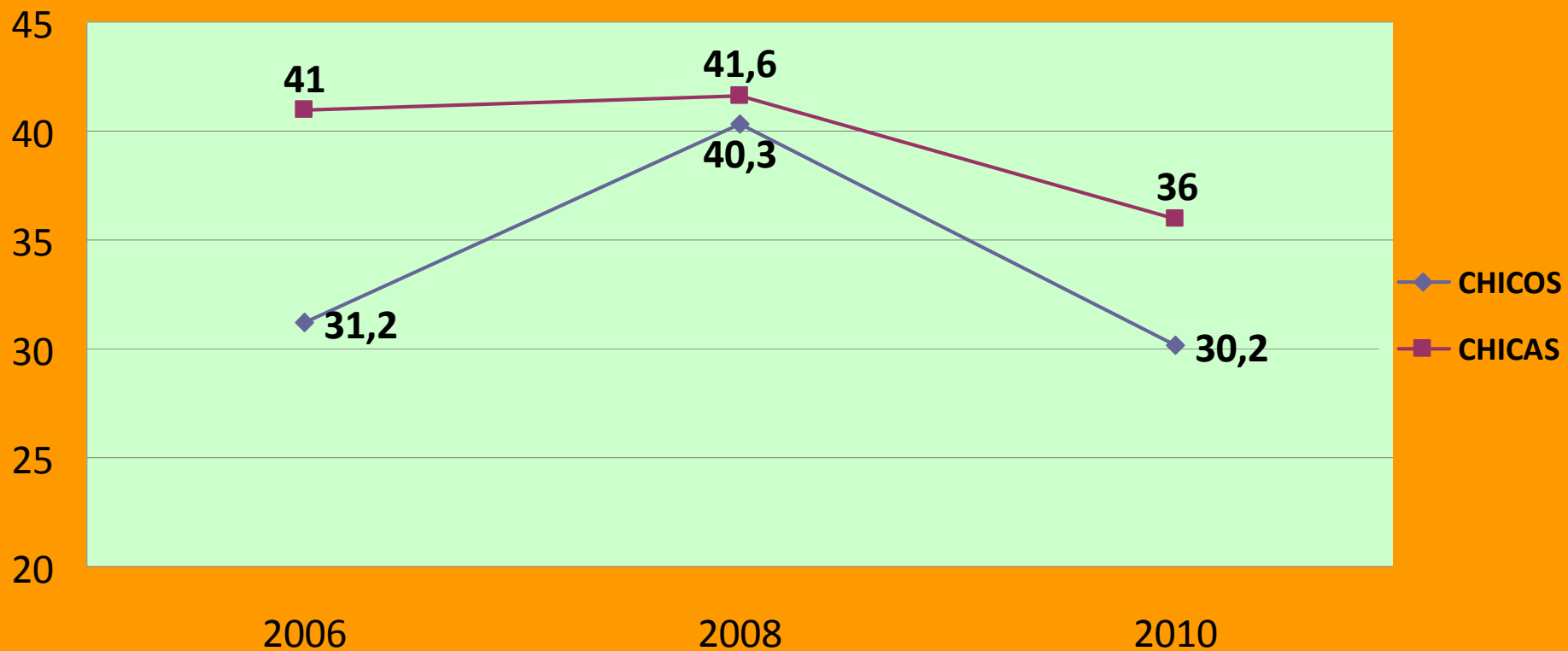


## CONSUMO DE TABACO (%) EN JÓVENES ESCOLARIZADOS 14-18 AÑOS EN ARAGÓN. AMBOS SEXOS



*Encuestas sobre drogas en población escolar (Estudes) 2006-2008-2010*

## CONSUMO DE TABACO (%) , SEGÚN SEXO, EN EL ÚLTIMO MES. JÓVENES ESCOLARIZADOS DE 14-18 AÑOS de ARAGÓN



*Encuesta sobre drogas en población escolar (Estudes) 2006-2008-2010*