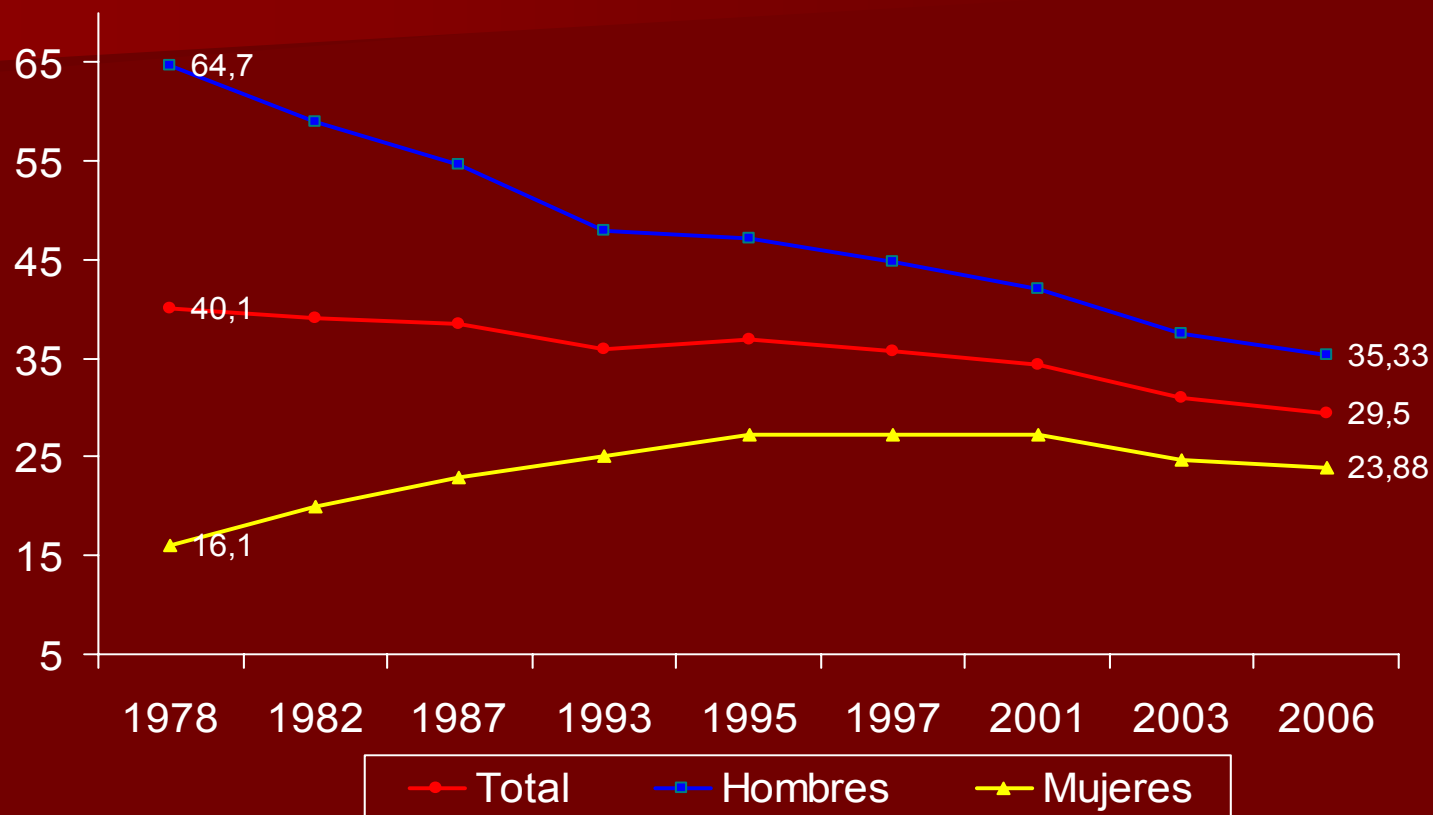


# Evolución consumo de tabaco en España. Porcentaje según sexo. 1978-2006

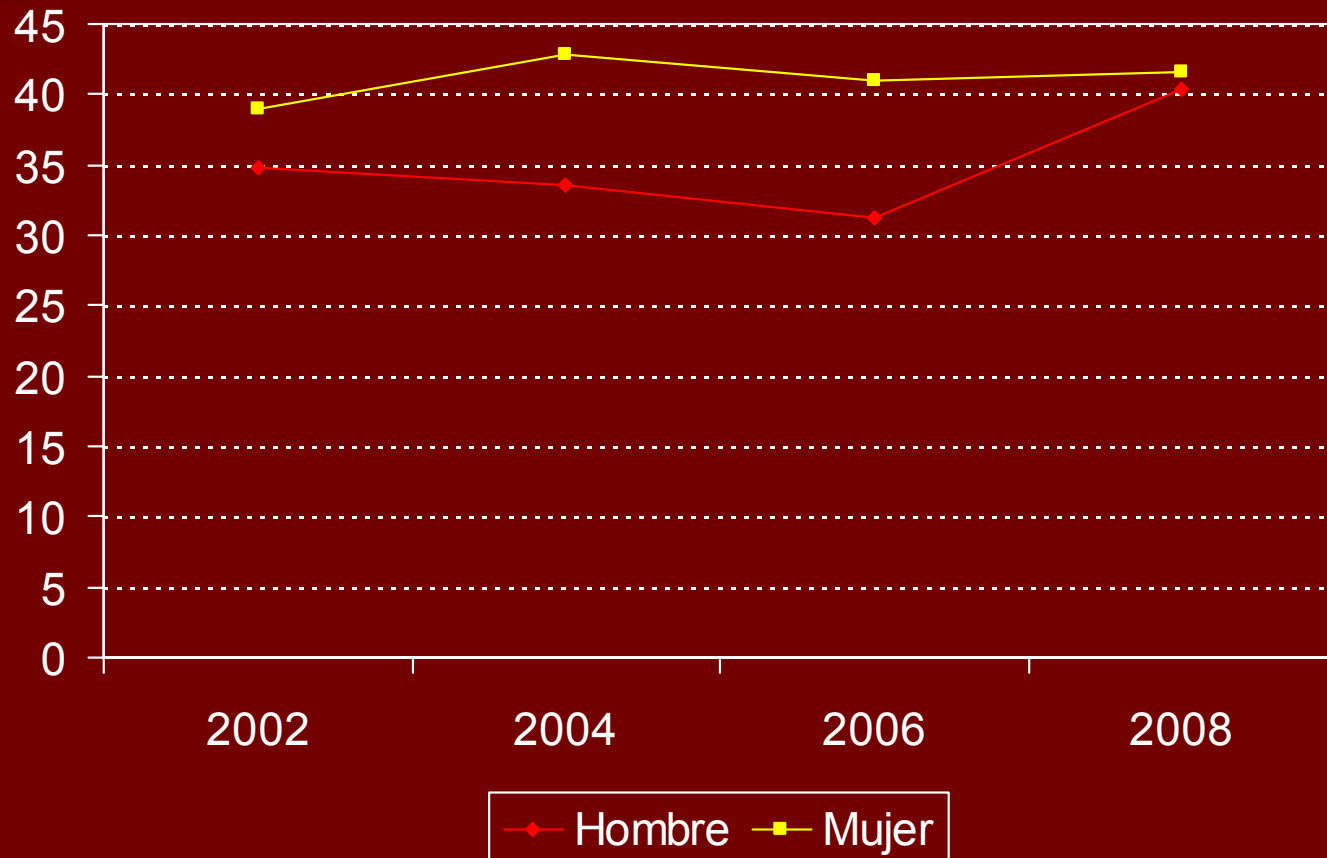


Fuentes: Estudios Nacionales de consumo de tabaco 1978 - 1982  
Encuesta Nacional de Salud. Población  $\geq 16$  años 1987-2006

# CONSUMO DE TABACO EN POBLACIÓN MAYOR DE 15 AÑOS, SEGÚN SEXO Y TIPO DE CONSUMO. ARAGÓN Y ESPAÑA. 2006.

|                    | Fumador diario | Fumador ocasional | Ex fumador   | Nunca ha fumado |
|--------------------|----------------|-------------------|--------------|-----------------|
|                    | %              | %                 | %            | %               |
| <b>Ambos sexos</b> |                |                   |              |                 |
| España             | 26,44          | 3,06              | 20,53        | 49,97           |
| Aragón             | <b>26,34</b>   | <b>2,15</b>       | <b>21,04</b> | <b>50,46</b>    |
| <b>Varones</b>     |                |                   |              |                 |
| España             | 31,56          | 3,77              | 28,14        | 36,52           |
| Aragón             | <b>29,82</b>   | <b>2,69</b>       | <b>29,46</b> | <b>38,03</b>    |
| <b>Mujeres</b>     |                |                   |              |                 |
| España             | 21,51          | 2,37              | 13,20        | 62,92           |
| Aragón             | <b>22,92</b>   | <b>1,62</b>       | <b>12,75</b> | <b>62,71</b>    |

# CONSUMO DE TABACO, SEGÚN SEXO, EN EL ÚLTIMO MES. JÓVENES ESCOLARIZADOS 14-18 AÑOS. ARAGÓN 2002-2008.



# CONSUMO DE TABACO EN EL ÚLTIMO MES (%) EN POBLACIÓN ESCOLARIZADA 14-18 AÑOS ARAGÓN Y ESPAÑA 2002-2008

|        | 2002  | 2004   | 2006   | 2008   |
|--------|-------|--------|--------|--------|
| ARAGÓN | 36 %  | 37,5 % | 36,7 % | 40,9 % |
| ESPAÑA | 29,4% | 37,4 % | 27,8 % | 32,4 % |

# CONSUMO DE TABACO SEGÚN CAPACIDAD ADQUISITIVA FAMILIAR. ARAGÓN, 2006.

Población escolarizada entre 11 y 17 años

