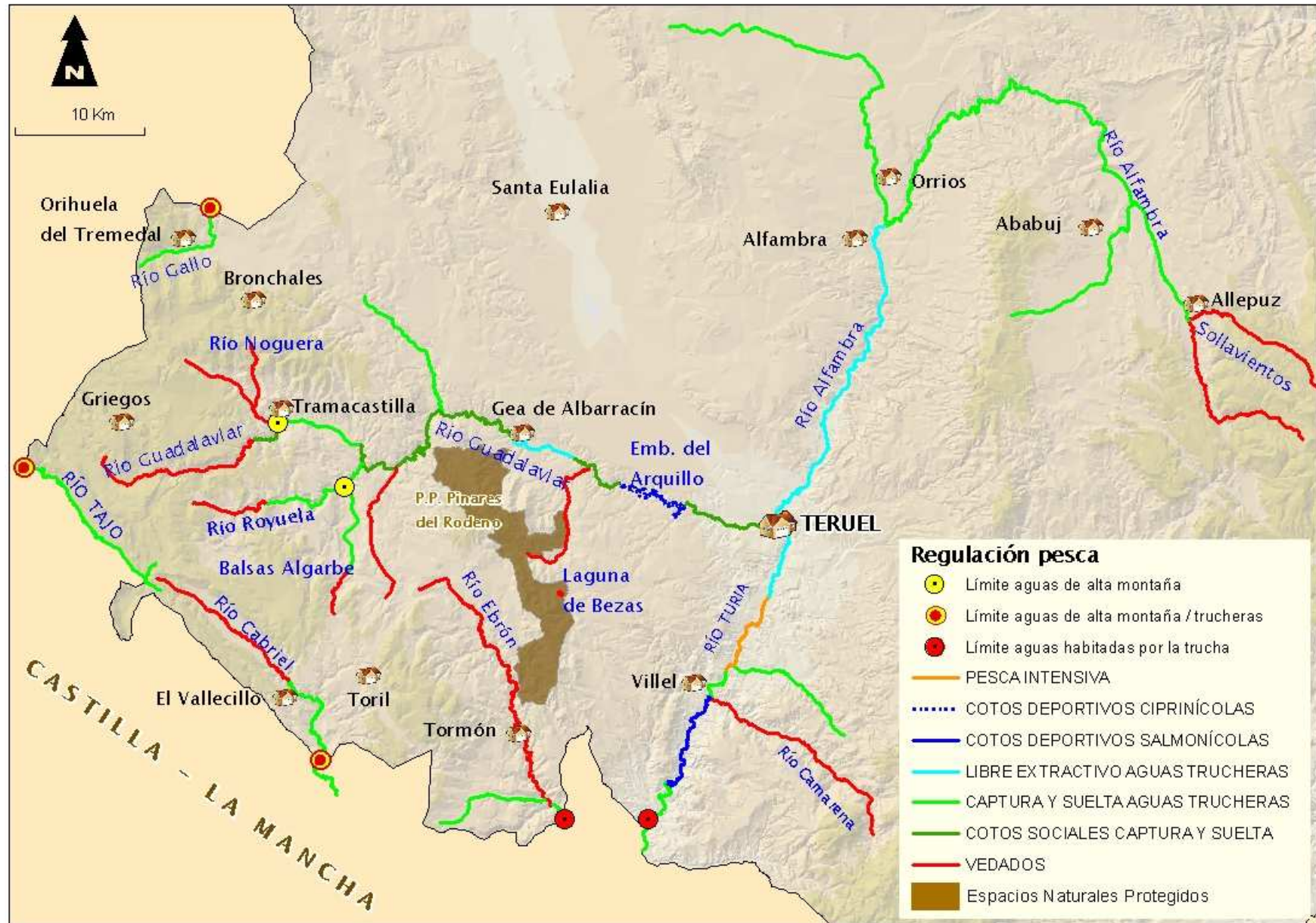


# CUENCA DEL RÍO GUADALAVIAR – TURIA

## RÍO CABRIEL (CUENCA DEL RÍO JUCAR) – CUENCA DEL RÍO TAJO



Regulación	Río	Tramo
<b>Vedados</b>	Guadalaviar	Nacimiento del río Guadalaviar hasta el inicio del coto social de captura y suelta de Tramacastilla
	Noguera	Nacimiento del río hasta la desembocadura en el Guadalaviar
	Alfambra y Sollavientos	Nacimiento de ambos ríos hasta la confluencia de ambos ríos
	Camarena	Nacimiento del río hasta la desembocadura en el Turia
	Ebrón	Nacimiento del río hasta la piscifactoría de El Cuervo
	Cabriel	Nacimiento del río hasta el puente de la carretera de El Vallecillo
	Fuente del Berro	Nacimiento del río hasta la presa del embalse de Calomarde
	Arroyo del Garbe	Nacimiento del arroyo hasta el puente de la cta. A-1703 sobre el arroyo
	Rambla Capalana	Nacimiento del río hasta la desembocadura en el Guadalaviar
	-	Barranco del Regajo o Arroyo de Bezas y afluentes
	-	Balsa del Algarbe
-	Laguna de Bezas	
<b>Cotos sociales captura y suelta</b>	Guadalaviar	<b>TRAMACASTILLA:</b> 3 km aguas arriba del azud de Tramacastilla hasta el azud del pueblo
		<b>ALBARRACÍN SUPERIOR:</b> desde el límite de los t.m. de Torres de Albarracín y Albarracín hasta el azud frente acceso a C/Palacios desde la ctra. A-1512 de Albarracín
		<b>ALBARRACÍN:</b> desde el azud frente al acceso a C/Palacios desde la ctra. A-1512 de Albarracín hasta el azud del Molino
		<b>AMPLIACIÓN:</b> desde la pasarela junto a la casa de la torreta hasta la cota máxima de las aguas del embalse.
		<b>SAN BLAS:</b> presa del embalse del Arquillo hasta confluencia de los ríos Guadalaviar y Alfambra

Regulación	Río	Tramo
<b>Tramos libres extractivos en aguas trucheras</b>	Guadalaviar	Desde el Azud del Molino hasta la pasarela junto a la casa de la torreta
	Turia	Confluencia de los ríos Guadalaviar-Alfambra hasta el Puente de la carretera que une los barrios de Villaspesa y Villastar
	Alfambra	Confluencia de la rambla de la Hoz hasta la confluencia con el río Guadalaviar
<b>Cotos deportivos ciprinícolas</b>	Guadalaviar	<b>EMBALSE DEL ARQUILLO:</b> desde la cola del embalse hasta la presa
<b>Cotos deportivos salmónicas</b>	Turia	<b>VILLEL-LIBROS:</b> desde el puente carretera de Cascante del río, km. 287,8 de la N-330 hasta el área de descanso en el paraje conocido como "Peña del Cid", km. 279 de la N-330
<b>Tramos de pesca intensiva</b>	Turia	Tramo comprendido entre el puente de la carretera que une el barrio de Villaspesa a Villastar y el km. 291 de la N-330
		Tramo comprendido entre el puente de Cascante del Río, km. 287,8 de la N-330 y el área de descanso en el paraje conocido como "Peña del Cid", km. 279 de la N-330
	Guadalaviar	Embalse del Arquillo

## CUENCA DEL RÍO GUADALAVIAR – TURIA RÍO CABRIEL (CUENCA DEL RÍO JUCAR) – CUENCA DEL RÍO TAJO

### AGUAS DECLARADAS HABITADAS POR LA TRUCHA

- El río Guadalaviar o Turia y sus afluentes desde su nacimiento excepto el embalse del Arquillo que se considera aguas ciprinícolas
- El río Alfambra y sus afluentes desde su nacimiento.
- El río Ebrón desde su nacimiento hasta el límite provincial.
- El río Cabriel y sus afluentes desde su nacimiento.
- El río Tajo y sus afluentes desde su nacimiento.
- El río Gallo y sus afluentes desde su nacimiento.

### AGUAS DE ALTA MONTAÑA

- Río Guadalaviar: Desde su nacimiento hasta el puente de Tramacastilla
- Río Royuela o de la Fuente del Berro: Desde su nacimiento hasta el puente de la carretera TE-V-9112 en el desvío de Royuela.
- Ríos Tajo y Cabriel y sus afluentes
- Río Gallo: En su recorrido por la provincia de Teruel. (Tajo)
- Afluentes que desembocan en todos los tramos anteriores y los embalses ubicados en los mismos



### MASAS DE AGUA AFECTADAS POR LA PRESENCIA DE MEJILLÓN CEBRA (*Dreissena polymorpha*)

- Información general: <http://www.chj.es>, <http://www.chtajo.es>
- Listado sobre prohibiciones y limitaciones para la navegación:  
[https://www.chj.es/es-es/ciudadano/modelossolicitud/Documents/Procedimientos%20relativos%20a%20los%20usos%20comunes%20especiales%20del%20DPH%20sometidos%20a%20Declaracion%20Responsable/ANEXO\\_1\\_20171218\\_TABLA.pdf](https://www.chj.es/es-es/ciudadano/modelossolicitud/Documents/Procedimientos%20relativos%20a%20los%20usos%20comunes%20especiales%20del%20DPH%20sometidos%20a%20Declaracion%20Responsable/ANEXO_1_20171218_TABLA.pdf)
- Protocolos de desinfección de embarcaciones, equipos y maquinaria:  
<https://www.chj.es/es-es/medioambiente/mejilloncebra/Documents/Navegaci%c3%b3n%20y%20Meji%20l%20c%20b%20Cebra/Protocolo%20desinfeccion%20embarcacione%20y%20equi%20pos.pdf>



### ÁMBITO DE APLICACIÓN DEL PLAN DE RECUPERACIÓN DEL CANGREJO DE RÍO COMÚN (*Austropotamobius pallipes*)

1. Toda la cuenca del río Turia, a excepción de:
  - \* El cauce del río Guadalaviar desde la presa del embalse del Arquillo de San Blas hasta su confluencia con el río Alfambra.
  - \* El cauce del río Alfambra desde el puente de la N-420 a la altura de la Venta del Pirata hasta su confluencia con el río Guadalaviar.
  - \* El cauce principal del río Turia desde la confluencia de los ríos Alfambra y Guadalaviar hasta el límite de la provincia de Teruel.
2. Toda la cuenca del río Júcar
3. Toda la cuenca del río Tajo



### LUGARES DONDE SE AUTORIZA LA PESCA DE LAS EEI CATALOGADAS EN RÉGIMEN CAPTURA Y SUELTA VOLUNTARIA:

**Black-bass:** embalse del Arquillo

**Alburno:** embalse del Arquillo

**Carpa:** embalse del Arquillo y Balsa de Tortajada

**Cangrejo rojo:** El cauce principal del río Turia desde la confluencia de los ríos Alfambra y Guadalaviar hasta el límite de la provincia de Teruel. Río Alfambra desde el puente de la N-420 a la altura de la Venta del Pirata hasta su confluencia con el río Guadalaviar

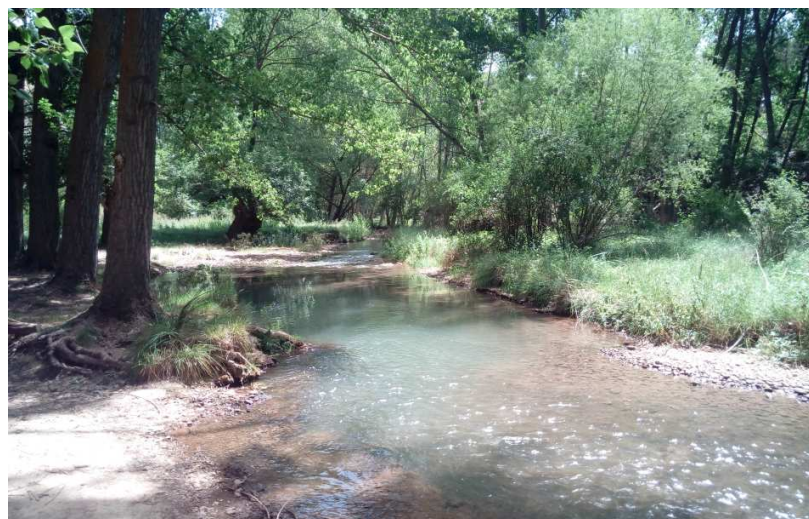


Foto: Río Guadalaviar (R. Duaso)